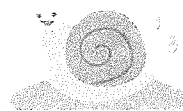




沢村児童センターだより



2023年 6月号 6月1日発行

松本市沢村2-6-14-3 沢村児童センター TEL32-6264

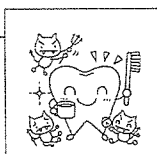
「先生見て！」と女の子。「はやくはやく！」とせきたてています。一輪車に乗れるようになったのかな？と思いながら外へ出てみると、まさにバランスがとれると2、3m乗れるという状況で、「行くよー」つかまっている手すりから手を放してひとこぎのところでした。「わあ、乗れた！やったね！」と喜び合いました。3、4年生は一輪車に夢中で何人かが乗れるようになり、それが刺激となり前向きに取り組んでいます。いいことだと思いい見守っています。

4月から2か月が過ぎ1年生も慣れてきて友だちと遊ぶ子。「ひま〜」と言って遊びを探してうろろしている子。それぞれに自分の居場所を見つけて頑張っています。あいさつノートへのシール貼りにもどうしたらシールを多くもらえるか考えながら挨拶をしたり返事をしたり喜んで取り組んでいます。

センターが楽しい場所になるよう、子どもの様子を見ながら、子どもを前に…の気持ちで職員同士話題を共有し、見守りを大事にしています。子どもに教えられることも多いです。

6月は畑の活動も活発になりいろいろな虫やかぶとの幼虫など観察して楽しい月になりそうです。暑さ負けないようにしましょう。

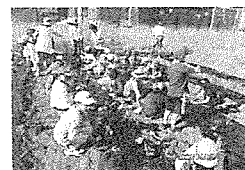
6月の予定



- ・21日(水) 工作教室 ・うんどう遊び
- 和紙を使って作ります。 14日(水) 28日(水)
- 詳しくは後日お知らせします。
- みんなで楽しく作りましょう！

🍆🍅 野菜の苗を植えました！ 🍆🍅

きゅうり、ピーマン、なす、トマト、おくら、パプリカなど、みんなで大切に植えました。「早く大きくなってね」と声をかけていました。



親子バス遠足について

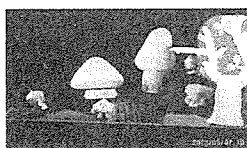
日時 7月8日(土) 7:45~17:30
 行き先 富士急ハイランド
 定員 30名 (先着順)

☆参加希望の方は、参加費用、行程などについてセンターにお問い合わせください。

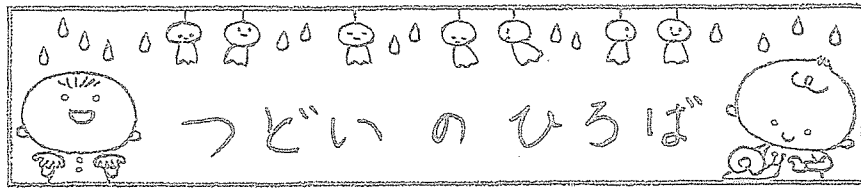
☆6月初旬より申し込みを開始する予定です。

春の児童館まつりで観劇会楽しかったね！

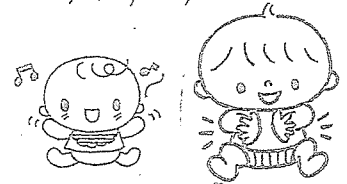
劇団「赤とんぼ」による人形劇を観ました。楽しい中にもSDGSや戦争についても考えるテーマでした。帰りには育成会によるくじ引きがあったり、できたての焼きそばをお土産にもらってみんな楽しんでいました。



●利用する時はあいさつをしっかりしましょう！「こんにちは」「さようなら」「かしてください」「ありがとう」など ●センターに来たら、名簿に名前を書いてから遊びましょう！ ●館内は飲食禁止です。ゲームも禁止です。 ●一般児童の利用は 午前10:00~12:00 午後14:00~17:00となります。 ●センターの決まりを守って遊びましょう！ ●コロナ対策をしてください ●感染症が流行の場合、利用を控えていただく場合があります。ご了承ください。



♪ むーすんで ひらいーて〜♪ つどいのひろばでは11時15分から手あそびや絵本の読みきかせなどを行っています。でもお子さんによっては「おもちゃ」で遊ぶたい時もあり全員が行うわけではありません。先日 いつもみんなの様子を見ている2才の女の子が突然歌いながら手あそびを始めました（お母さんの話ではお家でよく歌っているそうです）すると2曲目の「むすんでひらいて」になると他のお子さんもその気になってきました。おもちゃで遊んでいた子もグーパーと手が動いています「みんなじょうずだね」の職員の声かけに2才の男の子が「みんなじょうず」と拍手をします みんな一緒にパチパチパチ...とても楽しそうに手あそびができて嬉しかったです。



6月の予定

5日(月) 小学校が休みのため
 創作活動室のみの利用です

26日(月) 育児相談 } 10:00~11:30
 栄養相談 } (後付)

7日(水) 運動あそびの日
 マット・とび箱・トランポリンなど
 出します かりだを動かしてあそびます

保健師さんによる計測・相談ができます
 今回は栄養士さんにも相談できます

14日(水) } 作ってあそぼう
 15日(木) } 「うちね」を作ります

29日(木) 誕生会 11:15~
 6月生まれのお友達を皆んで
 お祝いしましょう

要 申し込み 定員 各日5組

おしらせ 7月4日(火) 5日(水)
 <作ってあそぼう>
 七夕かざりを作ります

20日(火) 親子体操 10:45~
 講師 西沢啓子先生

要 申し込み

要 申し込み 定員 8組
 持ち物 汗ふきタオル・飲み物(親子共)

《つどいの広場》は未就園のお子さんとその保護者の方が自由に遊べる場所です
 月~金 (土日祝日休み) 9:00 ~ 14:00

- * センター内は飲食禁止です (授乳・水分補給はできます)
- * 創作活動室は13:30までの利用となります 13:30~14:00は遊戯室で遊んで下さい
- * 砂場あそびもできます 利用時間 10:00~14:00 使用前に必ず職員に声をかけて下さい