



私/手話/勉強/中/私 (指さし)

手話を勉強しています。手話の勉強を始める前は、日本語の単語をろう者にも分かるように作り出されたのが手話だと思っていたので、手話が日本語とは別の文法を持つ自然発生的に生まれた言語だと知って驚きました。そして、一方的に聞こえる人の言語に合わせることを強要された歴史があることも知り、あまりにもろう文化について知らなかった事を申し訳なく思いました。ろう者が聴者に歩み寄っているのだから、聴者もろう者に歩み寄る努力をする社会になったらいいな。2025年デフリンピックが日本で開催されます。(里見)

「はぐtent」で「お菓子の家づくり」をしました♪



第4回目の『はぐtent』では、「お菓子の家づくり」をしました。

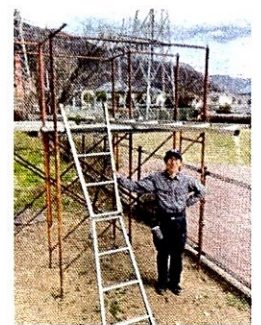
「お菓子の家」は子どものころだれもが夢みたのではないのでしょうか。みんな夢の国を思い描いて作っていました。



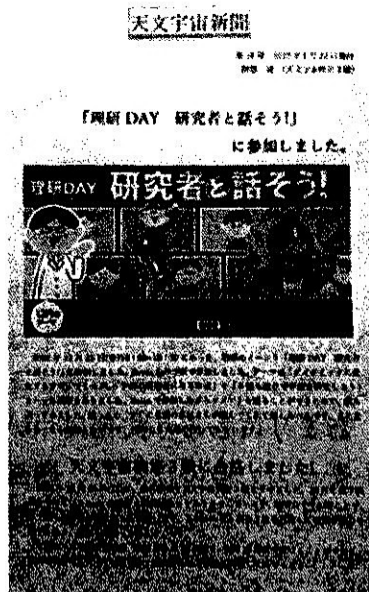
お祭りの縁日さながらの「射的」が来ました！旭町小学校地域ボランティアの辻本さんの手作りです。子どもたちが熱中して遊んでいました。ありがとうございました。



ベランダから公園の方へ出入りするためのハシゴをかけてみました。四賀の斉藤さん(斉藤建築)が作っていただきました。ありがとうございます。早速子どもたちが利用しています。



4月予定		開所・行事
5日	水	13～17時
7日	金	13～17時
12日	水	13～17時
13日	木	はぐスタ 14～16時
14日	金	13～17時
15日	土	親の会
19日	水	13～17時
21日	金	13～17時
24日	月	13～17時
26日	水	13～17時
27日	木	はぐスタ 14～16時
28日	金	13～17時



R くんが『天文字宙新聞』を玄関に掲示中です。天文字宙検定 3級に合格したそうです。

T くんが全国バリエーション in 八王子に出場。高評価を受けたそうです。



お菓子や果物をいただきました！



玄光寺さんからお菓子や果物をいただきました。いつもありがとうございます。



以前はぐルッポに通っていた、Kさん、Yさん、Iさんが遊びに来てくれました。みんなすっかり好青年になっていて見違えてしまいました。



親の会

3/18 に親の会を開催しました。今回は気楽にお話会をしました。それぞれの悩みやこれからの心配や、情報提供などいろんな話ができました。

次回は 4/15 (土) に開催。

本田秀夫先生の著書の紹介 貸し出しもしています

先月はぐルッポ 10 周年記念講演では、信大の本田秀夫先生を講師に迎えてお話しをいただきました。先生は著書も多数出版されています。本でじっくり学んでみると新たな気づきがあるかもしれません。はぐルッポに置いてあるものもあり、貸し出しもしていますので、ご興味のある方はスタッフまでお知らせください。



『子どもの発達障害 子育てで大切なこと、やってはいけないこと』(SB 新書、2021)

子どもが主役の育て方とは。親が楽になり、子どもがのびのび育ち、親子関係がよくなる子育てのヒントが満載です。



『10代からのメンタルケア 「みんなと違う」自分を大切にする方法』(KADOKAWA、2023)

みんなと違うことに悩む人に向けた、自分らしさを大切にして自信を取り戻すヒント集。



『学校の中の発達障害 「多数派」「標準」「友達」に合わせられない子どもたち』(SB 新書、2022)

発達障害の子の学校生活をサポートするコツを教えてください。親だけでなく、学校の先生にも読んでほしい本。

書籍ではありませんが、YouTube で見ることがができる本田先生のお話しが聞けるチャンネルです。



『にじいろ子育てチャンネル』
子どもの褒め方、片付け方の教え方など、子育てのヒントが満載です。



ルッポのつばやき

今年の桜は開花が早いですね。もう咲いちゃうの？と何かせかされているようで焦ってしまいます。気のせいですが。でもきれいなことには変わりありません。標高の高いところは時期がずれているので時間差で楽しみたいと思います。お花見に出る人の数も増えてきたとのこと、新年度、世の中の活動が平常に戻ることを期待します。(糸井)

子どもの支援・相談スペース「はぐルッポ」

松本市浅間温泉 1-5-1 浅間荘 14 号室

Tel & Fax: 0263-31-3373

E-mail: hugmatsu@sky.plala.or.jp

松本市役所 こども育成課

Tel: 0263-34-3291 Fax: 0263-34-3309