

松本市感染症情報

2023年16週(04月17日～04月23日)

【定点把握感染症届出状況】

小児科(6定点)

疾病名	年齢		～5	～11	1歳	2歳	3歳	4歳	5歳	6歳	7歳	8歳	9歳	10～	15～	20歳	合計	前週	定点あたり	注意報	警報
	か月	か月	か月	か月	か月	か月	か月	か月	か月	か月	か月	か月	か月	か月	か月	以上					
RSウイルス感染症	男						1										1	0	0.17	/	/
	女																0	0			
咽頭結膜熱	男				1												1	0	0.17	/	3
	女																0	0			
A群溶血性レンサ球菌咽頭炎	男																0	0	0	/	8
	女																0	1			
感染性胃腸炎	男	1	1	5	2	9	7	3	2	1			1	2	2		36	17	10.17	/	20
	女			1	3		5	2	2	1				1	2	8	25	19			
水痘	男																0	1	0.33	1	2
	女				1									1			2	1			
手足口病	男																0	0	0	/	5
	女																0	0			
伝染性紅斑	男																0	0	0	/	2
	女																0	0			
突発性発しん	男			1													1	0	0.50	/	/
	女				2												2	1			
ヘルパンギーナ	男																0	0	0	/	6
	女																0	1			
流行性耳下腺炎	男																0	0	0	3	6
	女																0	0			

インフルエンザ(10定点)・眼科(1定点)

疾病名	年齢		～5	～11	1歳	2歳	3歳	4歳	5歳	6歳	7歳	8歳	9歳	10～	15～	20～	30～	40～	50～	60～	70～	80歳	合計	前週	定点あたり	注意報	警報	
	か月	か月	か月	か月	か月	か月	か月	か月	か月	か月	か月	か月	か月	か月	か月	か月	か月	か月	か月	か月	か月	以上						の報告数
インフルエンザ	男				2	1				4	2	5		2	3		1							20	20	6.00	10	30
	女			1		1	2	1		12	4	4	4	5	2		1	3						40	30			
急性出血性結膜炎	男																						0	0	0	/	1	
	女																						0	0				
流行性角結膜炎	男																						0	0	0	/	8	
	女																						0	0				

●全数把握感染症

・新型コロナウイルス感染症の届出が198例ありました。

●定点把握感染症

・今週は、定点当たりの報告数が注意報・警報レベルを超える疾患はありませんでした。

○感染予防として3密(密集、密接、密閉)の回避、マスク着用、手指衛生などを心がけ、感染拡大を防ぎましょう。体調不調時は早めの受診をお願いします。☒

○日頃から体温や健康状態のセルフチェックをしていただくとともに、適切なマスクの脱着、手指消毒、換気や加湿などの基本的な感染対策の徹底をお願いします。

○第17週は5月9日(火)掲載予定です。

<松本市ホームページ 感染症情報>

<https://www.city.matsumoto.nagano.jp/soshiki/230/1552.html>

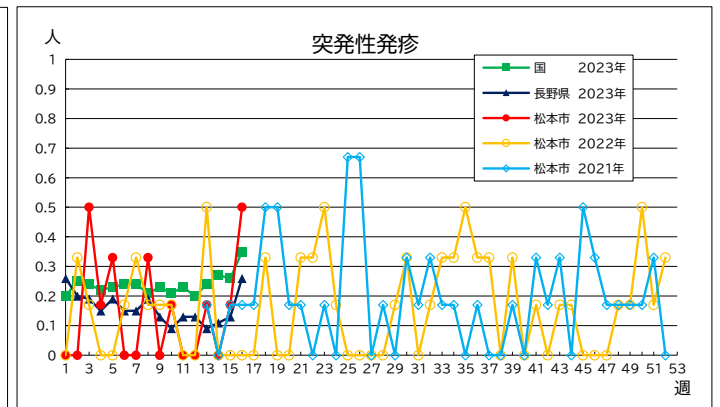
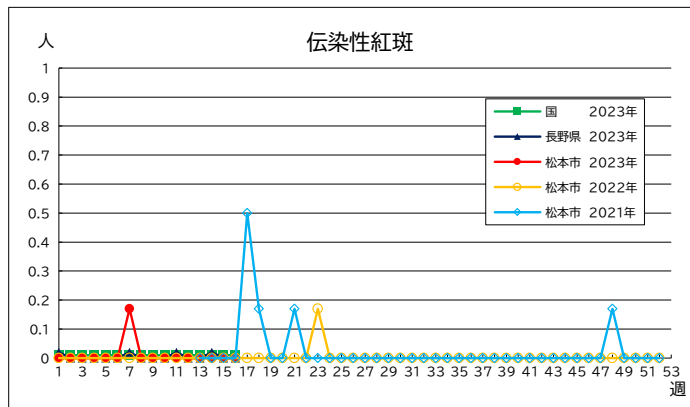
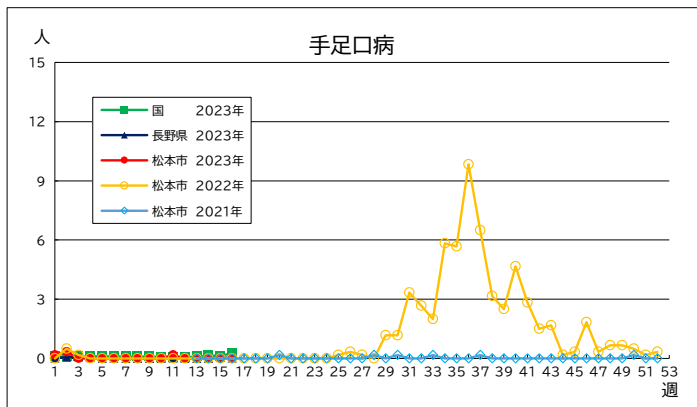
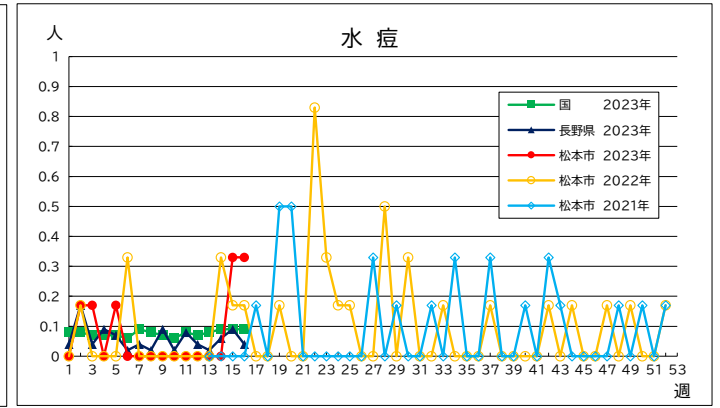
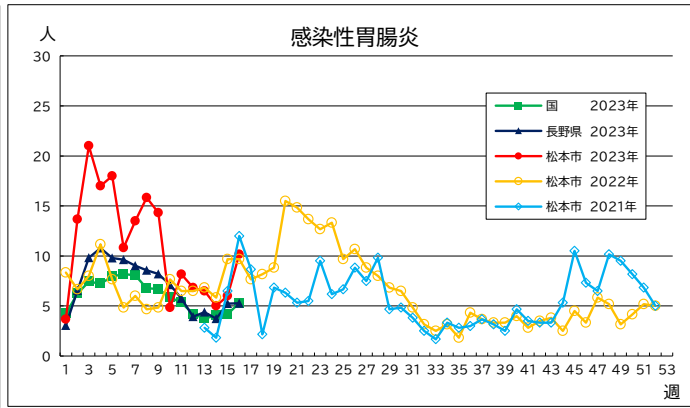
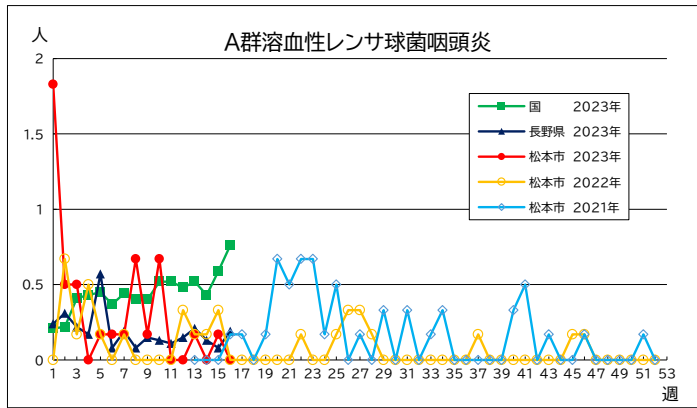
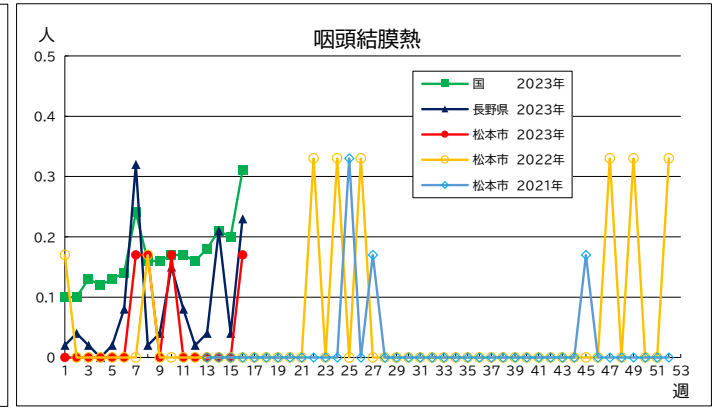
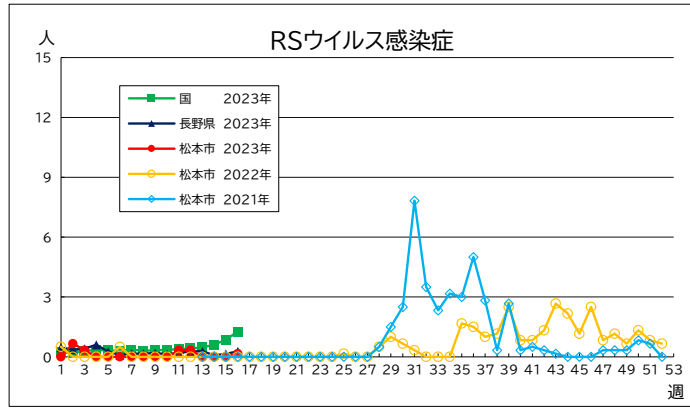
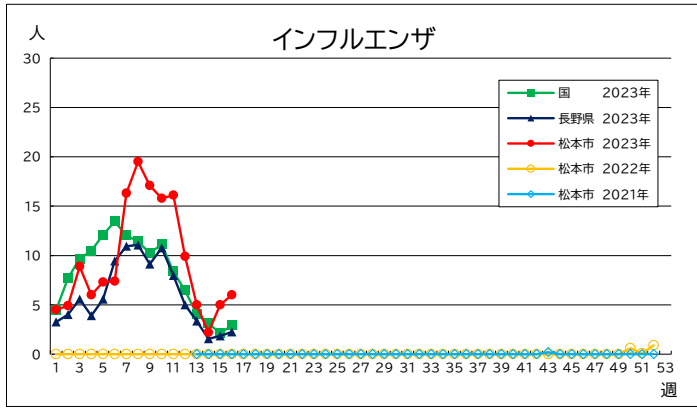
<長野県ホームページ 長野県感染症情報>

<https://www.pref.nagano.lg.jp/hoken-shippei/kenko/kenko/kansensho/joho/index.html>

<厚労省ホームページ 感染症情報>

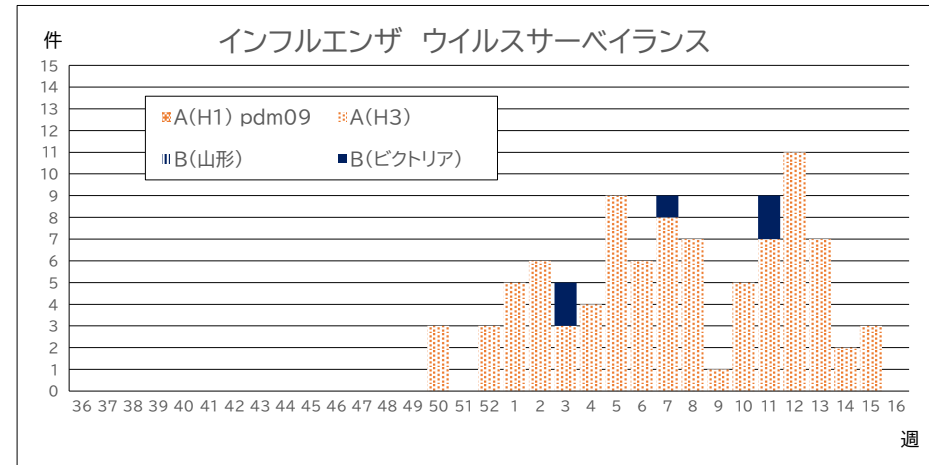
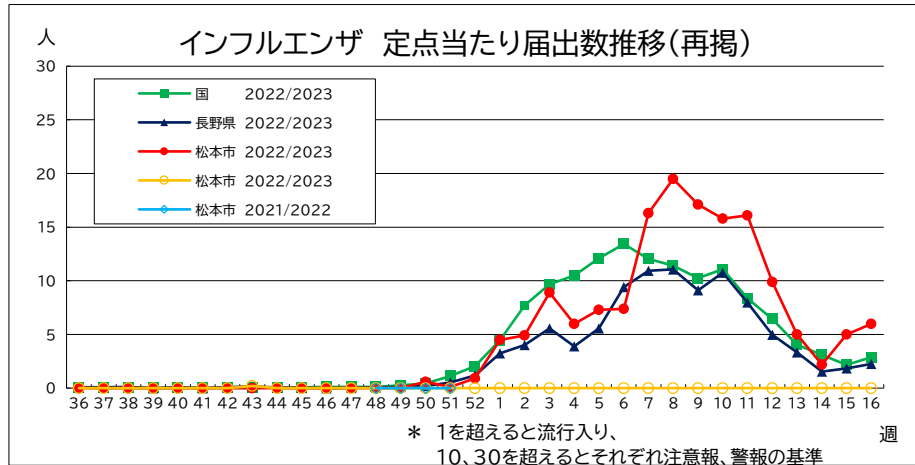
https://www.mhlw.go.jp/stf/seisakunitsuite/bunya/kenkou_iryuu/kenkou/kekkaku-kansenshou/index.html

感染症発生動向推移



松本市インフルエンザ情報(2022/2023シーズン)

2023年16週(04月17日～04月23日)



○インフルエンザウイルスサーベイランス

*検体採取日を基準とする

	検体数	A(H1) pdm09	A(H3)	B(山形)	B(ビクトリア)	不検出	検査中	その他
第12週 (3/20～3/26)	11		11					
第13週 (3/27～4/2)	7		7					
第14週 (4/3～4/9)	2		2					
第15週 (4/10～4/16)	3		3					
第16週 (4/17～4/23)	1						1	
シーズン累計	101	0	90	0	5	5	1	0

○インフルエンザ集団発生サーベイランス

*休校、学年閉鎖、学級閉鎖等の開始日を基準とする

	総数	保育所	幼稚園	小学校	中学校	高校	その他
第12週 (3/20～3/26)	0						
第13週 (3/27～4/2)	0						
第14週 (4/3～4/9)	0						
第15週 (4/10～4/16)	0						
第16週 (4/17～4/23)	2					2	
シーズン累計	88	0	9	60	7	3	9