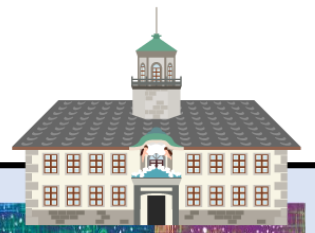


松本の子どもたちがあなたを待っています！



学都松本寺子屋事業

寺子屋先生・寺子屋サポーター募集

学都松本寺子屋事業では、「遊びや体験」、「学習」を通じて地域の子どもたちの学びを応援する、寺子屋先生と寺子屋サポーターを募集します！

学都松本寺子屋事業とは・・・

学校や家庭以外の場所で、子どもの思いに寄り添いながら学習を支援することで、子どもたちの学習習慣の定着や基礎学力及び自己肯定感の向上を図ることを目的に、地域の大人が子どもたちを支える仕組みを作っていくものです。

☆寺子屋先生 : 教員免許を有する方又は有していた方

☆寺子屋サポーター : 教員免許を有していた経験がない方

【応募資格】実施団体による寺子屋事業に参加できること。

【応募方法】ホームページの申請フォームまたは応募申込書を事務局に提出(メール可)

※ 応募資格の確認後、面接を実施します。

具体的に
何するのかな？



◆活動内容

主に小・中学生の学習支援を行います。

例えば、宿題や自主学習の支援や、体験学習の手伝いなど、子どもの学びをサポートする活動を行います。

※場所や支援内容は、実施団体により異なります。

【活動日・活動時間】実施団体により異なります。

(例:平日の夕方～夜、土日の昼間等)



【目指すところ】

子どもたちの

・学習習慣の定着

・学習意欲・学力・自己肯定感等の向上



「わかった・できた」目の輝きと笑顔



お申込みは
こちらから

【事務局】松本市教育委員会教育政策課(担当:湯本、千賀)

〒390-0874 松本市大手 3-8-13

電話:0263-33-3980 FAX:0263-33-3934

メール:somu@city.matsumoto.lg.jp

(様式1)

提出日 令和 年 月 日

(宛先) 教育政策課

学都松本寺子屋事業 寺子屋先生・寺子屋サポーター 応募申込書

ふりがな		性別	生年	昭	年	月	日
氏名		男・女	月日	平			
住所	〒						
連絡先	自宅						
	携帯						
	E-mail						
応募の動機							
職歴及び先生サポーターとして活かしたい経歴、活動等の経験							
有する(有していた)教員免許							
活動可能な地域							
希望する学習支援の日時	月・火・水・木・金・土・日 時 分 ~ 時 分 ・ いつでもよい						

事務局記入欄	
受付日	
整理番号	
区分	先生 ・ サポーター