

「ぐるっとまつもと」バス 再編の内容と今後の地域交通

～ロゴマークと愛称～



ぐるっとまつもと
Gurutto Matsumoto

〒390-8620 松本市丸の内3-7
担当：交通部 公共交通課
電話：0263-34-3033
FAX：0263-34-3202
メール：k-koutsu@city.matsumoto.lg.jp

目次

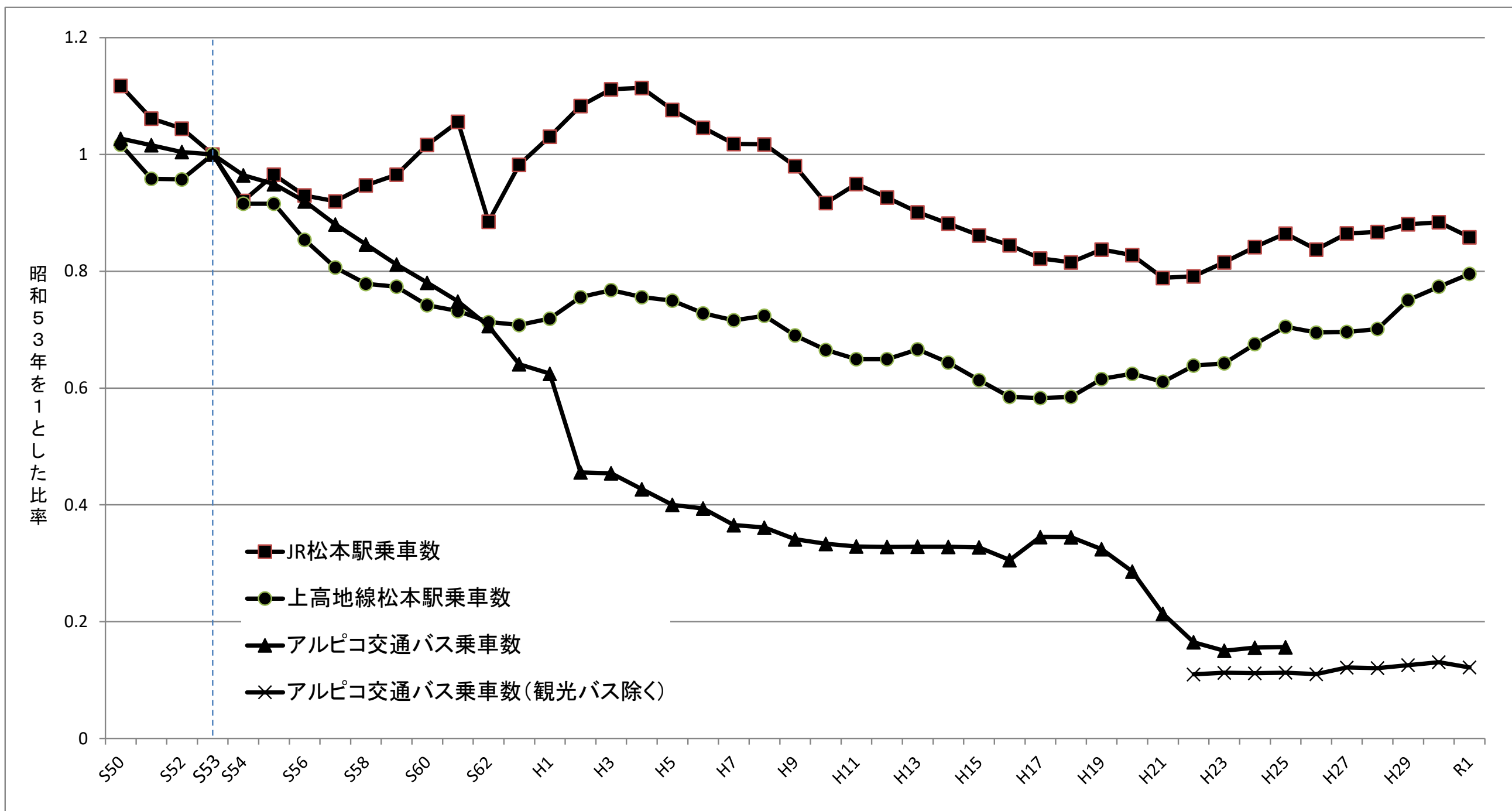
- 1 地域公共交通の利用状況 2ページ
- 2 路線別収支の状況(2019年度・推計) 3ページ
- 3 ぐるっとまつもとバス再編の主な内容 4ページ
- 4 今後の地域内交通の展開 5ページ



1 地域公共交通の利用状況

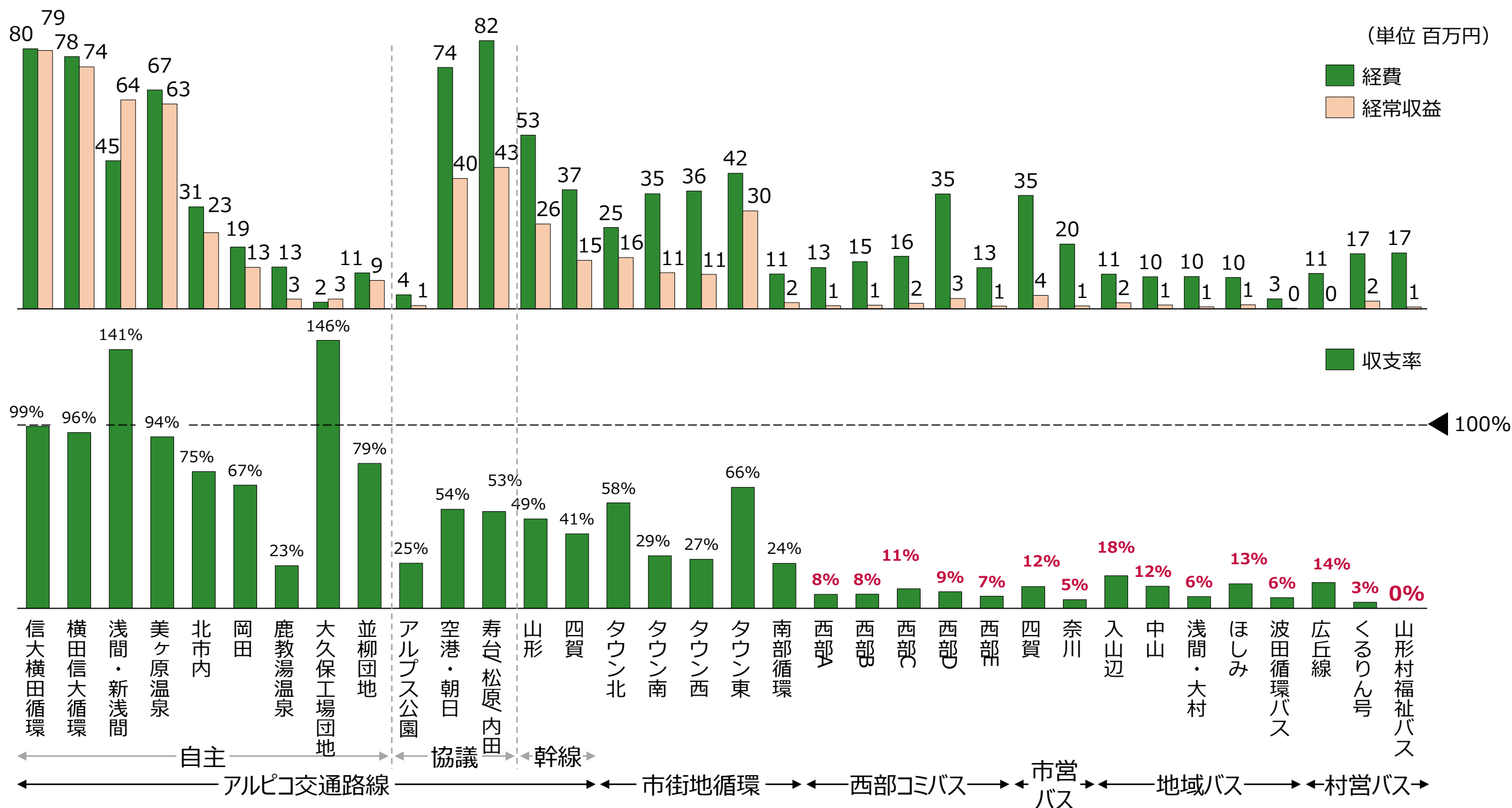
路線バスについては、令和元年頃の時点で昭和53年の20%以下の水準にまで落ち込んでいます。

公共交通利用者数の長期推移



2 路線別収支の状況（2019年度・推計）

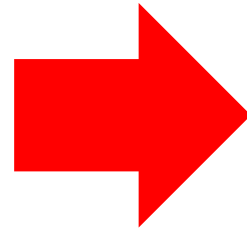
- アルピコ交通の主要な自主路線の収支率は100%に近いが、西部コミバス・市営バス・地域バス・村営バスでは20%未満



※ 松本市福祉100円バス助成事業委託料および各協議会からの繰入金は経常収益に含めていない

3 ぐるっとまっもとバス再編の主な内容

1 エリア一括で市がマネジメント



- ◆ 複数の運行形態によるバラバラな運行
- ◆ 慢性的な赤字運営

- ◆ 運行形態の統一
- ◆ 慢性的な赤字状況を再構築

2 ルート・便数を見直し

● ルート

- ▶ 重複路線を統合
- ▶ 交通空白地域をできるだけ解消
- ▶ 利用状況や地元要望を反映し起終点やルートを変更

● 便数

- ▶ 利用者が多い朝夕の通勤・通学時間帯の増便
- ▶ 利用者の少ない時間帯や路線の一部を減便

3 バス停・路線名を統一

● バス停デザイン

- ▶ ロゴマークと愛称を表示
- ▶ 親しみをもってもらえるバスを目指す

● 路線名

- ▶ 行先や地域名を表した、わかりやすい路線名に統一
例：西部地域コミュニティバスC線 → 梓川・波田線など



バス停のイメージ図

4 今後の地域交通の展開（4月以降の取組み！）

1 キャッシュレス決済の拡大

現在〈実証実験中〉

路線 タウンズニーカー 4 路線

決済 QRコード決済 (Ticket QR)

iPhone android

①スマホに「Ticket QR」アプリをインストール

②決済ブランドを登録

③乗車時と降車時に スマホをかざすだけで 運賃の支払いが完了！

整理券・小銭不要で 簡単!!便利!!

スマホがない方も 紙製のプリペイド式回数券で利用できます。 ※バスターミナルで販売中

「Ticket QR」利用方法の説明動画はこちら

10月以降〈本格運用〉

路線 全路線に拡大 (予定)

決済 QRコード決済に加え クレジットタッチ決済も利用可能に

クレジットカード決済とは？

このマークが付いているカードで利用可能

※対応するブランドは今後決定

お手持ちの「クレジットカード決済対応カード」をかざすだけで運賃の支払いができます。

◆アプリのインストールや登録不要！
◆乗降時にアプリの起動不要！
◆お買い物用のカードで、バスもキャッシュレス！

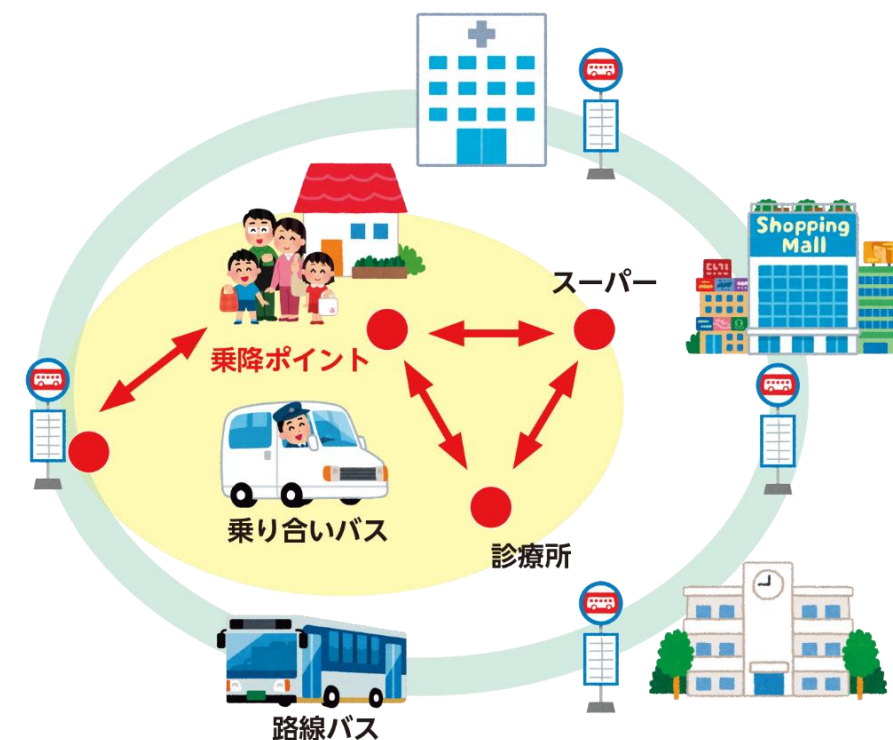
お買い物も！ バスも！

同じカードで OK!

2 ファーストワンマイル対策

●ファーストワンマイルの手法

- ▶ A I オンデマンド交通 (寿エリア・梓川エリアで実証運行予定)
 - ▶ 地域主導型バス (入山辺線、中山線、浅間・大村線、ほしみ線 波田循環バス、島内川東乗合タクシー)
 - ▶ 各地域実施されている移動支援 (放光寺町会、新村地区、島立地区など)
- ※ 自家用有償旅客運送(白ナンバー)の導入や地域資源の活用もあわせて検討



3 利用促進に向けた取組み

●今後の方針

- ▶ 生活路線を観光路線に！
- ▶ 民間企業と連携を図り、通勤の足を自家用車から公共交通利用へ転換！

デマンド交通のイメージ図

公設民営
4月1日運行開始!



ぐるっとまつもと バス

Gurutto Matsumoto



● 問い合わせ 公共交通課 (東庁舎 4階 ☎34-3033 ㊚34-3202)
交通ネットワーク課 (東庁舎 4階 ☎34-3286 ㊚34-3202)

公設民営という新しい運行形態の「ぐるっとまつもとバス」が、4月からいよいよスタート！
松本エリアを走るバスの何が変わるのか、わかりやすくお知らせします。
今後も、地元の皆さんの声を聞きながら、利用しやすく持続可能な公共交通網の整備を進めていきます。

— も く じ —

ぐるっとまつもとバス	2
新型コロナワクチン接種情報、 市議会12月定例会から	8
地域づくりを応援します！、 あなたのおうちがターゲット！	9
情報チャンネル	10
3月の相談日	21
マイナンバーカード	22

エリア一括で市がマネジメント

松本エリアのバスは、利用者数の減少に伴い、路線の廃止が進み、民間事業者に加え、市などが代替運行する路線が混在しています。4月からは、市がエリア全体を一つとして捉え、路線や便数等を設計し、運行の効率化や利便性の向上を目指します。



- ◆ 路線廃止による交通空白の拡大
- ◆ 運行形態によるバラバラな運行
- ◆ 住民のニーズを踏まえた路線・便数
- ◆ ルート見直しで駅へのアクセス短縮



1 バス停・路線名を統一

●バス停のデザイン

運行形態ごとバラバラだったバス停を一つにして、わかりやすく統一したデザインにします。

バスの車体やバス停には、公募によって決定したロゴマークと愛称を表示し、市民の皆さんだけでなく、多くの観光客にも親しみを持って利用してもらえるバスを目指していきます。



バス停のイメージ▶

【ロゴ・愛称】

広く公募し、2回の投票を行った結果、選ばれました。ロゴマークは、りんごをモチーフにし親しみやすさを、円は地域のつながりを、葉は上高地などの自然を表しています。

愛称は、なじみやすい語感をイメージし、覚えやすいものになっています。

●路線名

「西部地域コミュニティバス〇線」、「市営バス〇〇線」といった路線名を、行き先や地域名を表記した、よりわかりやすい路線名に統一します。



2 便数・ルートを見直し

意見交換会を開催し、利用状況や地元の皆さんの要望・意見をお聞きしながら、便数やルートを見直しました。

●便数

利用者の少ない時間帯や路線の一部を減便し、利用者が多い朝夕の通勤・通学時間帯を増便します。

信大横田循環線・横田信大循環線

朝の通勤通学需要による混雑を解消するため、朝早い時間帯を増便 (+計3便)

北市内線

通勤通学や信大病院への通院需要に対応するため、蟻ヶ崎経由ルート(往復便)を増便(+10便)
需要の少ない横田経由ルート(循環便)を減便(-6便)

松原線

日中の利用者が少ないため、一定の利便性は維持しながら減便(-4便)

山形線

松本市街地～山形村間の午後便が少ないため、日中を増便(+4便)

タウンズニーカー南コース

ルートが重複する並柳団地線に相澤病院方面へのルートを新設するため、減便(-10便)



●ルート

◆複数路線が走るルートを統合

松本・島内線、南松本・山形線、奈川・安曇線

◆交通空白地域をできるだけ解消

南松本駅・平田駅・村井駅をつなぐ南部地域の路線を新設

◆利用状況や地元要望を反映し、起終点やルートを変更

並柳団地線、梓川・波田線、朝日・波田線 など

\\ 詳細はこちら /



市ホームページ

※新設や変更する主なルートを次ページで紹介します。



主な変更ルート

空港今井線



- 空港今井線
- 朝日村営バス広丘線
- - - 廃止ルート

◆上今井～下今井間を廃止。
廃止区間は、朝日村営バス
広丘線のルートを変更して
カバー



並柳団地線

- 系統 1
- - - 系統 2

◆相澤病院やライフスク
エアコモ庄内を經
由する系統を新設し
2系統化



松本・島内線

- ラーラ松本系統
- - - 小宮団地系統
- 新設のバス停
- - - 廃止ルート

◆タウンズニーカー西
コースと統合
◆ラーラ松本方面と小宮
団地方面の2系統化



新設 神林ライナー

- 神林ライナー

◆神林地区～
松本駅間の直行便
(平日朝夕1便)



新設 合庁ライナー

- 合庁ライナー

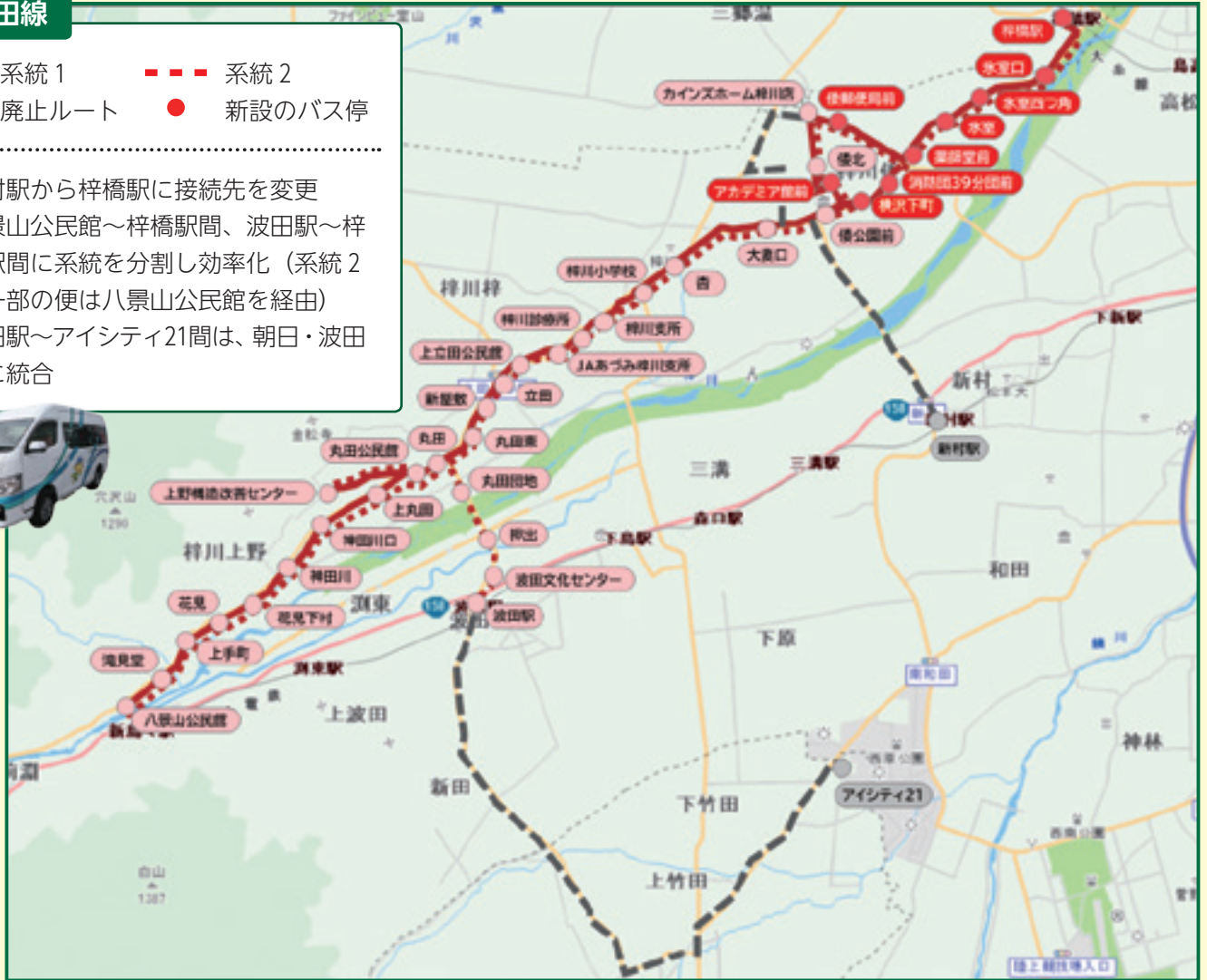
◆松本駅から合同庁舎への直行便
(平日朝1便)



梓川・波田線

- 系統 1
- - - 系統 2
- - - 廃止ルート
- 新設のバス停

- ◆ 新村駅から梓橋駅に接続先を変更
- ◆ 八景山公民館～梓橋駅間、波田駅～梓橋駅間に系統を分割し効率化（系統2の一部の便は八景山公民館を經由）
- ◆ 波田駅～アイシティ21間は、朝日・波田線に統合



村井・山形線

- 村井・山形線
- - - 廃止ルート

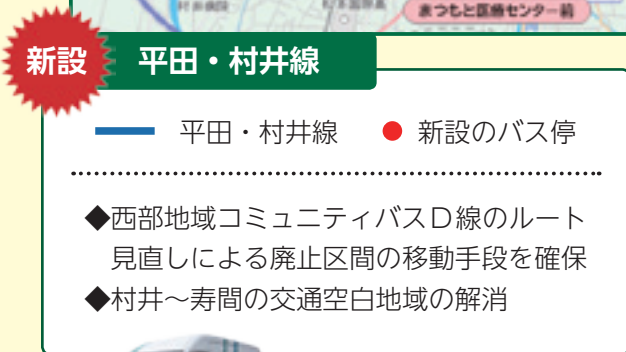
- ◆ 西部地域コミュニティバスD線を分割し、村井駅～アイシティ21間を接続



新設 朝日・波田線

- 朝日・波田線（通学）
- - - 朝日・波田線（日中）
- 新設のバス停
- - - 廃止ルート

- ◆ 朝日村から山形村を經由し波田駅へつなぐ
- ◆ 山形村、朝日村方面からの梓川高校への通学に対応（朝夕のみ）
- ◆ 波田方面からの松本養護学校への通学に対応



※この先の路線に大幅な変更はありません。

10月以降は…

バスの利用がさらに便利に！

1 キャッシュレス決済の拡大

小銭の用意やおつりの心配をしなくても、気軽にバスを利用してもらえよう、キャッシュレス決済の導入を進めています。現在行っている実証実験などで皆さんの声を聞きながら、10月以降、対象路線の拡大・決済方法の拡充など、さらに便利になるようシンカしていきます。

現在〈実証実験中〉

路線 タウンズニーカー 4 路線

決済 QRコード決済 (Ticket QR)



iPhone android



① スマホに「Ticket QR」アプリをインストール

② 決済ブランドを登録

③ 乗車時と降車時に スマホをかざすだけで 運賃の支払いが完了！

整理券・小銭不要で 簡単！便利！



スマホがない方も 紙製のプリペイド式 回数券で利用できます。 ※バスターミナルで販売中

▶ 「Ticket QR」 利用方法の説明 動画はこちら

10月以降〈本格運用〉

路線 全路線に拡大 (予定)

決済 QRコード決済に加え クレジットタッチ決済も利用可能に

クレジットタッチ決済とは？



◀ このマークが付いているカードで利用可能

※対応するブランドは今後決定

お手持ちの「クレジットタッチ決済対応カード」をかざすだけで運賃の支払いができます。

- ◆ アプリのインストールや登録不要！
- ◆ 乗降時にアプリの起動不要！
- ◆ お買い物用のカードで、バスもキャッシュレス！

お買い物も！



同じカードで OK！

バスも！



2 オンデマンド交通の実証運行

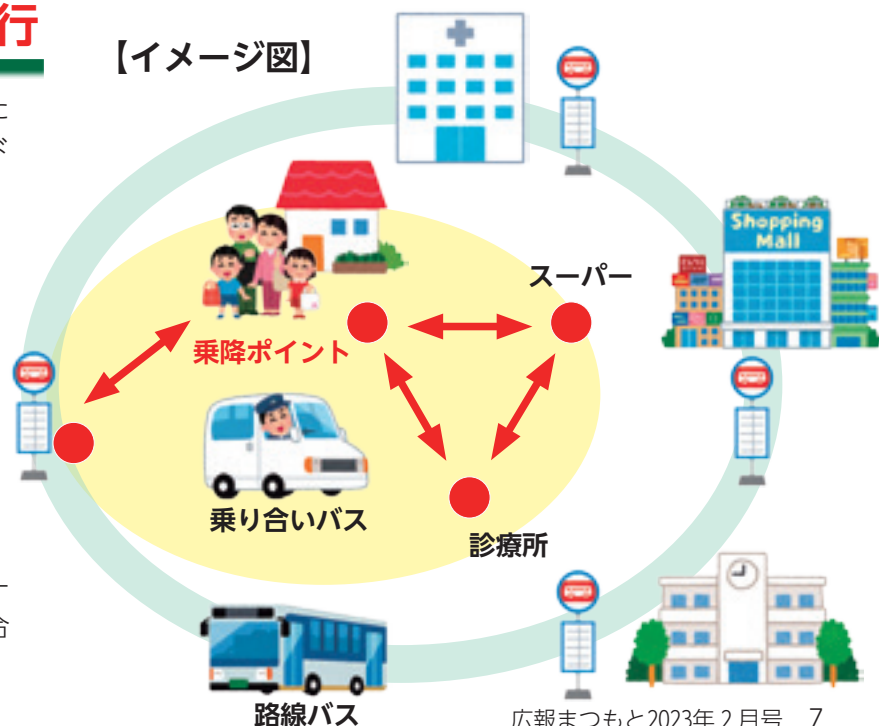
地域内の移動の確保や、交通空白地域の新たな交通手段として、AIを活用したオンデマンド交通の実証運行を計画しています。

オンデマンド交通とは

利用者がスマートフォンアプリや電話で乗降の予約を行い、その予約状況に応じて効率的なルートで運行するものです。

松本市では、地域の皆さんがよく使うスーパーや診療所などを乗降ポイントに設定し、乗り合いバスでつないでいきます。

【イメージ図】



「ぐるっとまつもと」バス再編の内容 (深志北ブロック)

～ロゴマークと愛称～



ぐるっとまつもと
Gurutto Matsumoto

〒390-8620 松本市丸の内3-7
担当：交通部 公共交通課
電話：0263-34-3033
FAX：0263-34-3202
メール：k-koutsu@city.matsumoto.lg.jp

(1) 路線の変更・新設【変更12路線 / 新設5路線】

資料NO	路線名	再編の概要
1	並柳団地線	・相澤病院を經由する系統の新設。それに伴う減便・増便(系統1△6便、系統2新設6便)
2	空港今井線(旧空港・朝日線)	・路線名変更 ・上今井～下今井間の廃止
—	稲核線	(奈川・安曇線と統合)
—	タウンズニーカー西コース	(松本・島内線と統合)
3	松本・島内線 (旧西部地域コミュニティバスA線)	・路線名変更 ・タウンズニーカー西コースと統合し、2系統とする
4	南松本・山形線 (旧西部地域コミュニティバスB線)	・路線名変更 ・旧西部地域コミュニティバスE線と統合 ・神林出張所～新村駅間の廃止 ・アイシティ21～波田駅間の廃止
5	梓川・波田線 (旧西部地域コミュニティバスC線)	・路線名変更 ・JR梓橋駅への接続 ・系統を八景山公民館～梓橋駅、波田駅～JR梓橋駅に分割 ・既存のアイシティ21～波田駅方面は、朝日・波田線に統合
6	村井・山形線 (旧西部地域コミュニティバスD線)	・路線名変更 ・長大なルートのため、梓川高校～アイシティ21間、アイシティ21～村井駅側に分割
—	【新規】朝日・波田線	・山形村、朝日村方面からの梓川高校への通学要望に対応(朝夕のみ)するとともに、日中の市立病院への通院や買物の利用を想定し、梓川高校～アイシティ21系統を延伸
—	旧西部地域コミュニティバスE線	(南松本・山形線、【新規】南松本・平田線と統合)
7	【新規】南松本・平田線	・新設
—	【新規】平田・村井線	・新設
8	【新規】神林ライナー	・松本駅への直行便(平日朝夕1便)を新設
9	【新規】合庁ライナー	・合同庁舎への直行便(朝平日1便)を新設
10	四賀循環線 (旧市営バス四賀線)	・明科駅～四賀支所間の日中一部の便を廃止し、デマンド運行時間を拡大 ・五常～四賀支所間の一部の便を廃止 ・会吉車庫～四賀支所間の一部の便を廃止 ・会吉方面の路線を朝夕で系統を分割
11	奈川・安曇線 (旧市営バス奈川線)	・稲核線と統合 ・新島々～波田駅～八景山公民館間を廃止
12	朝日広丘線	・空港朝日線の上今井～下今井間の廃止に伴い、今井地区の一部を通るルートに変更

(2) 運行水準(便数)のみ変更【6路線】

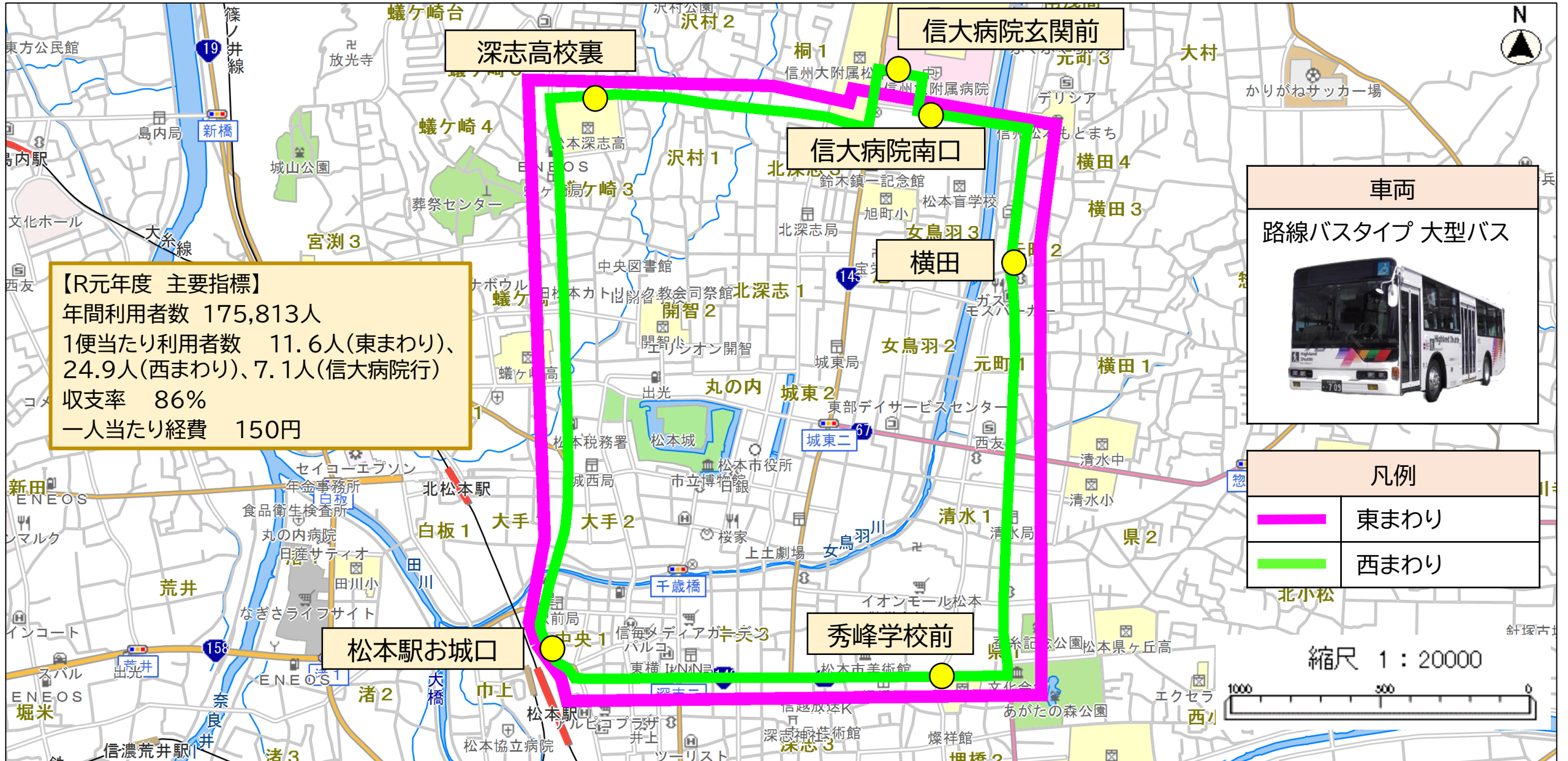
路線名	ダイヤ変更の方針
信大横田循環線	・主として朝の通勤通学需要による混雑を解消するため、朝早い時間帯で増便(+2便)
横田信大循環線	・主として朝の通勤通学需要による混雑を解消するため、朝早い時間帯で増便(+1便)
北市内線	・通勤通学利用に対応し、蟻ヶ崎経由ルート(往復便)を増便(+10便) ・需要の少ない横田経由ルート(循環便)を減便(△6便)
松原線	・日中の利用者が少ないため、一定の利便性は維持しながら減便(△4便)
山形線	・松本市街地～山形村の午後便が少ないため、日中を増便(+4便)
タウンズニーカー南コース	・ルートが重複する並柳団地線を複系統化し、相澤病院方面へのルートを新設するため、減便(△10便)

(3) 現状維持【19路線】

路線名
浅間線
新浅間線
美ヶ原温泉線
岡田線
鹿教湯温泉線
大久保工場団地線
アルプス公園線
寿台線
内田線
四賀線
タウンズニーカー北コース
タウンズニーカー東コース
南部循環線
入山辺線
中山線
浅間・大村線
ほしみ線
波田循環バス
島内川東乗合タクシー

※各路線の利用状況を考慮し、R5以降の見直しを検討

北市内線【現在】



※東まわりの運行ルートは、実際の運行ルートとずらして表示しています

路線・系統名	往路復路	起点	主な経由地	終点	運行日	平日				土休日					
						便数/日	便数(朝)	便数(夕)	始発	終発	便数/日	便数(朝)	便数(夕)	始発	終発
系統1	往復	信大病院玄関前	深志高校裏	松本駅お城口	通年	24	5	2	6時台	21時台	24	2	6	8時台	21時台
系統2 (東まわり)	循環	松本駅お城口	信大病院南口	松本駅お城口	通年	9	3	3	7時台	19時台	2	1	0	8時台	15時台
系統3 (西まわり)	循環	松本駅お城口	信大病院玄関前	松本駅お城口	平日	9	4	3	7時台	19時台	0	-	-	-	-
計						42					26				

※朝は「6時～9時」、夕は「17時～20時」の間

北市内線【再編後】



【変更点】

- ・横田経由ルート(循環便)の乗車数は少なく、他路線で代替可能な区間であるため、横田経由ルート(循環便)は、減便する。
- ・減便する横田経由ルート(循環便)の便数分を想定し、蟻ヶ崎経由ルート(往復便)を増便する。



凡例

—	東まわり
—	西まわり

※東まわりの運行ルートは、実際の運行ルートとずらして表示しています

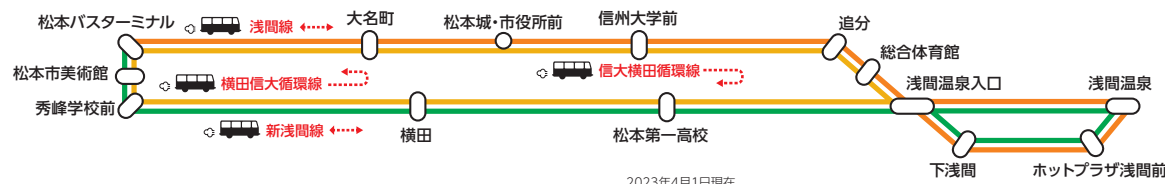
路線・系統名	往路復路	起点	主な経由地	終点	運行日	平日				土休日					
						便数/日	便数(朝)	便数(夕)	始発	終発	便数/日	便数(朝)	便数(夕)	始発	終発
系統1	往復	信大病院玄関前	深志高校裏	松本駅お城口	通年	34	9	1	6時台	21時台	24	2	6	8時台	21時台
系統2 (東まわり)	循環	松本駅お城口	信大病院南口	松本駅お城口	通年	6	2	1	7時台	18時台	2	1	0	8時台	15時台
系統3 (西まわり)	循環	松本駅お城口	信大病院玄関前	松本駅お城口	平日	6	2	1	7時台	18時台	0	—	—	—	—
計						46					26				

※朝は「6時～9時」、夕は「17時～20時」の間

松本駅ハタテミナリ線着バス

信大横田循環線

(松本→信州大学→総合体育館→松本第一高校→松本)



横田信大循環線(逆方向循環)もあります。
8/11-16と12/29-1/3は特別ダイヤにて運行いたします。
記載した時刻は通過予定時刻です。道路事情等により遅れる場合があります。
★キッセイ文化ホール(長野県松本文化会館)へお越しの方は「総合体育館」または「水汲」をご利用下さい。
★松本市営球場へお越しの方は「松本第一高校」をご利用下さい。

松本 → 信州大学 → 総合体育館 → 松本第一高校 → 松本

2023年4月1日現在 平日用

2023年4月1日現在 平日用

Table with 24 columns (stations) and 24 rows (departure times) for the Shindai Yamanashi Loop Line. Includes station names like 松本バスターミナル, 信州大学前, 総合体育館, etc.

平日用

平日用

Table with 24 columns (stations) and 24 rows (departure times) for the Shindai Yamanashi Loop Line, providing detailed arrival and departure times for each station.

松本駅ハタテミナリ線着バス

信大横田循環線

(松本→信州大学→総合体育館→松本第一高校→松本)

松本 → 信州大学 → 総合体育館 → 松本第一高校 → 松本

2023年4月1日現在

土日日用

2023年4月1日現在

土日日用

信大横田循環線 (松本→信州大学→総合体育館→松本第一高校→松本)

Table with 14 columns: 始発の連発, 行先, 循環, 浅間, 循環, 浅間, 循環, 浅間, 循環, 浅間, 循環, 浅間, 循環, 始発の連発. Rows include 松本バスターミナル, 国府町, 大名町, 上土町, 松本城・市役所, 新安原, 秋元原, 信州大学, 総合体育館, 浅間温泉, 松本第一高校, 浅間公民館, 南浅間, 自動車学校, 横元田, 元橋, 清水, 秀峰学校, 松本市美術館, 市民芸術館, 松本バスターミナル.

Table with 14 columns: 浅間, 循環, 浅間, 循環, 浅間, 循環, 浅間, 循環, 浅間, 循環, 浅間, 循環, 浅間, 循環. Rows include 850, 851, 852, 855, 856, 857, 858, 859, 900, 903, 904, 905, 906, 907, 908, 930, 931, 932, 933, 934, 936, 937, 938, 939, 940, 941, 943, 945.

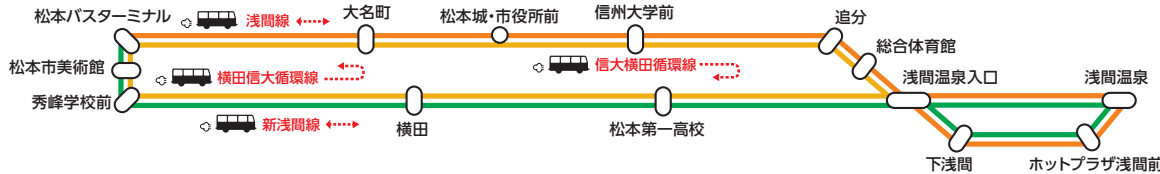
信大横田循環線 (松本→信州大学→総合体育館→松本第一高校→松本)

信大横田循環線 (松本→信州大学→総合体育館→松本第一高校→松本)

Table with 14 columns: 始発の連発, 行先, 循環, 浅間, 循環, 浅間, 循環, 浅間, 循環, 浅間, 循環, 浅間, 循環, 始発の連発. Rows include 松本バスターミナル, 国府町, 大名町, 上土町, 松本城・市役所, 新安原, 秋元原, 信州大学, 総合体育館, 浅間温泉, 松本第一高校, 浅間公民館, 南浅間, 自動車学校, 横元田, 元橋, 清水, 秀峰学校, 松本市美術館, 市民芸術館, 松本バスターミナル.

Table with 14 columns: 浅間, 循環, 浅間, 循環, 浅間, 循環, 浅間, 循環, 浅間, 循環, 浅間, 循環, 浅間, 循環. Rows include 1630, 1631, 1632, 1635, 1636, 1637, 1638, 1639, 1640, 1643, 1644, 1645, 1646, 1647, 1648, 1702, 1703, 1704, 1706, 1707, 1709, 1710, 1711, 1712, 1713, 1714, 1715, 1717, 1720.

信大横田循環線 (松本→信州大学→総合体育館→松本第一高校→松本)



信大横田循環線 (逆方向循環) もあります。
8/11-16と12/29-1/3は特別ダイヤにて運行いたします。
記載した時刻は通過予定時刻です。道路事情等により遅れる場合があります。
★キッセイ文化ホール (長野県松本文化会館) へお越しの方は「総合体育館」または「水汲」をご利用下さい。
★松本市営球場へお越しの方は、「松本第一高校」をご利用下さい。

松本 → 横田 → 松本第一高校 → 総合体育館 → 信州大学 → 松本

2023年4月1日現在

平日用

Table with 20 columns (stations) and 20 rows (departure times) for the clockwise loop route.

Table with 20 columns (stations) and 20 rows (departure times) for the clockwise loop route.

Table with 20 columns (stations) and 20 rows (departure times) for the counter-clockwise loop route.

Table with 20 columns (stations) and 20 rows (departure times) for the counter-clockwise loop route.

2023年4月1日現在

土日日用

2023年4月1日現在

土日日用

松本 → 横田 → 松本第一高校 → 総合体育館 → 信州大学 → 松本

横田信大循環線

(松本) 横田 松本第一高校 総合体育館 信州大学 松本

Table with 20 columns (stations) and 20 rows (times). Includes station names like 松本バスターミナル, 国府町, 飯田町, etc.

Table with 20 columns (stations) and 20 rows (times). Includes station names like 松本, 浅間温泉, 松本第一高校, etc.

Table with 20 columns (stations) and 20 rows (times). Includes station names like 松本バスターミナル, 国府町, 飯田町, etc.

Table with 20 columns (stations) and 20 rows (times). Includes station names like 松本, 浅間温泉, 松本第一高校, etc.

土日日用

土日日用

横田信大循環線 (松本) 横田 松本第一高校 総合体育館 信州大学 松本

松本駅バスターミナル発着バス

横田信大循環線 (松本) 横田 松本第一高校 総合体育館 信州大学 松本

松本駅バスターミナル発着バス

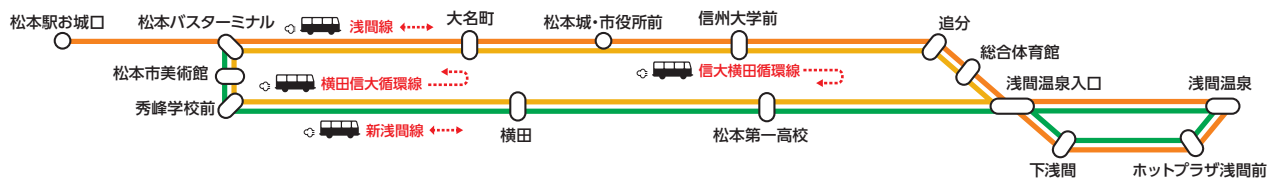
浅間線

新浅間線

(松本→松本城・市役所前→信州大学→浅間温泉) (松本→松本第一高校→横田→浅間温泉) その1

平日用

土休日用



松本 → 松本城・市役所前 → 信州大学 → 総合体育館 → 浅間温泉

2023年4月1日現在

平日用 土休日用

Table with columns for departure time, route, and arrival times at various stations like 松本駅お城口, 松本バスターミナル, 横田, etc.

Table with columns for departure time, route, and arrival times at various stations like 追分, 総合体育館, 浅間温泉入口, etc.

浅間温泉 → 総合体育館 → 信州大学 → 松本城・市役所前 → 松本

2023年4月1日現在

平日用 土休日用

Table with columns for departure time, route, and arrival times at various stations like 浅間温泉, 湯浅, ホットプラザ浅間前, etc.

Table with columns for departure time, route, and arrival times at various stations like 追分, 総合体育館, 信州大学前, etc.

浅間温泉文化C前は、浅間温泉文化センター前の略です。松本バスターミナル〜信州大学間は、信大横田循環線の運行もごさいます。

松本からの主な運賃 信州大学 200円 浅間温泉 360円 浅間温泉入口 320円

浅間線

新浅間線

(松本→松本城・市役所前→信州大学→浅間温泉) (松本→松本第一高校→横田→浅間温泉) その2

平日用

松本 → 横田 → 松本第一高校 → 浅間温泉

2023年4月1日現在

Table with columns for departure time, route, and arrival times at stations like 松本バスターミナル, 国敵町, 松本市美術館, etc.

浅間温泉 → 松本第一高校 → 横田 → 松本

2023年4月1日現在

Table with columns for departure time, route, and arrival times at stations like 浅間温泉, 松本第一高校, 南浅間公民館前, etc.

新浅間線は、土曜日及び休日は運休となります。

人に優しい低床バス



車イス用スロープ付ワンステップバス

お年寄りや体の弱い方にも乗りやすいノンステップバス・ワンステップバス(車イス用スロープ付)を松本市内路線バスや「タウンズニーカー」などに使用しています。

松本 → 松本城・市役所前 → 惣社 → 翔峰前 → 美ヶ原温泉

2023年4月1日現在

平日用

Table with 20 columns (stations) and 10 rows (departure times) for the weekday route from Matsumoto to Miyagawara Onsen.

Table with 20 columns (stations) and 10 rows (arrival times) for the weekday route from Matsumoto to Miyagawara Onsen.

美ヶ原温泉 → 惣社 → 松本城・市役所前 → 松本

2023年4月1日現在

平日用

Table with 20 columns (stations) and 10 rows (departure times) for the weekday route from Miyagawara Onsen to Matsumoto.

Table with 20 columns (stations) and 10 rows (arrival times) for the weekday route from Miyagawara Onsen to Matsumoto.

8/11-16と12/29-1/3は特別ダイヤにて運行いたします。記載した時刻は通過予定時刻です。道路事情等により遅れる場合があります。

松本 → 松本城・市役所前 → 惣社 → 翔峰前 → 美ヶ原温泉

2023年4月1日現在

土休日用

Table with 20 columns (stations) and 10 rows (departure times) for the weekend route from Matsumoto to Miyagawara Onsen.

Table with 20 columns (stations) and 10 rows (arrival times) for the weekend route from Matsumoto to Miyagawara Onsen.

美ヶ原温泉 → 惣社 → 松本城・市役所前 → 松本

2023年4月1日現在

土休日用

Table with 20 columns (stations) and 10 rows (departure times) for the weekend route from Miyagawara Onsen to Matsumoto.

Table with 20 columns (stations) and 10 rows (arrival times) for the weekend route from Miyagawara Onsen to Matsumoto.

8/11-16と12/29-1/3は特別ダイヤにて運行いたします。記載した時刻は通過予定時刻です。道路事情等により遅れる場合があります。

美ヶ原温泉線

松本 松本城・市役所前 惣社 翔峰前 美ヶ原温泉 その1

平日用

美ヶ原温泉線

松本 松本城・市役所前 惣社 翔峰前 美ヶ原温泉 その2

土休日用

松本駅バスターミナル発着バス

信大病院玄関前 → 深志高校裏 → 松本駅お城口
松本駅お城口 → 横田 → 信大病院南口 → 深志高校裏 → 松本駅お城口

2023年4月1日現在 平日用

Table with 28 columns (stations) and 28 rows (departure times) for the route: 信大病院玄関前 → 深志高校裏 → 松本駅お城口.

北市内線 その1 (東まわり)

松本駅お城口 → 深志高校裏 → 信大病院玄関前
松本駅お城口 → 深志高校裏 → 信大病院玄関前 → 横田 → 松本駅お城口

2023年4月1日現在 平日用

Table with 28 columns (stations) and 28 rows (departure times) for the route: 松本駅お城口 → 深志高校裏 → 信大病院玄関前.

北市内線 その2 (西まわり)

信大病院玄関前 → 深志高校裏 → 松本駅お城口
松本駅お城口 → 横田 → 信大病院南口 → 深志高校裏 → 松本駅お城口

2023年4月1日現在 土休日用

Table with 28 columns (stations) and 28 rows (departure times) for the route: 信大病院玄関前 → 深志高校裏 → 松本駅お城口 (土休日用).

平日用 土休日用

松本駅お城口 → 深志高校裏 → 信大病院玄関前

2023年4月1日現在 土休日用

Table with 28 columns (stations) and 28 rows (departure times) for the route: 松本駅お城口 → 深志高校裏 → 信大病院玄関前 (土休日用).

平日用 土休日用

北市内線は、松本駅お城口より発着します。北市内線東まわりは信大病院玄関前は通りません。信大病院南口をご利用ください。8/11-16 と 12/29-1/3 は特別ダイヤにて運行いたします。記載した時刻は通過予定時刻です。道路事情等により遅れる場合があります。

北市内線は、松本駅お城口より発着します。信州大学病院へお越しのお客様は「信大病院玄関前」をご利用ください。8/11-16 と 12/29-1/3 は特別ダイヤにて運行いたします。記載した時刻は通過予定時刻です。道路事情等により遅れる場合があります。

松本 → 市役所前 → 法務局前 → 岡田出張所 → 山城口

2023年4月1日現在

Table with columns for departure time, destination, and arrival time. Includes sub-headers for '平日用' and '土休日用'.

岡田線 (松本市役所前→法務局前→岡田出張所→山城口)

山城口 → 岡田出張所 → 法務局前 → 市役所前 → 松本

2023年4月1日現在

Table with columns for departure time, destination, and arrival time. Includes sub-headers for '平日用' and '土休日用'.

平日用 土休日用

8/11-16と12/29-1/3は特別ダイヤにて運行いたします。記載した時刻は通過予定時刻です。道路事情等により遅れる場合があります。

松本 → 鎌ヶ崎高校 → 放光寺 → 種畜場口 → アルプス公園

2023年4月1日現在

Table with columns for departure time, destination, and arrival time. Includes sub-headers for '平日用' and '土休日用'.

8/11-16と12/29-1/3は特別ダイヤにて運行いたします。記載した時刻は通過予定時刻です。道路事情等により遅れる場合があります。

アルプス公園 平日用 土休日用

松本 → 信州大学 → 三才山 → 鹿教湯温泉

2023年4月1日現在

Table with columns for departure time, destination, and arrival time. Includes sub-headers for '平日用' and '土休日用'.

鹿教湯温泉線 (松本→信州大学→三才山→鹿教湯温泉) 平日用

④=乗車のみ ⑤=降車のみ 鹿教湯地区(鹿教湯三才山病院口~鹿教湯温泉入り口)間内のみのご乗車は出来ません。土休日、年末年始、並びに8月中旬は全面運休いたします。千曲バス(鹿教湯~上田)に関するお問い合わせは、0267-26-2600までお願いします。記載した時刻は通過予定時刻です。道路事情等により遅れる場合があります。



松本 → 高宮 → 神林高速バス停前 → 信州まつもとと空港 → 下今井
松本 → 高宮 → 大久保工場公園 → 管理会館

2023年4月1日現在
平日用

Table with columns for station names (松本, 高宮, 神林, etc.), departure times, and train numbers. Includes a note about the management building stop.

松本 → 高宮 → 神林高速バス停前 → 信州まつもとと空港

2023年4月1日現在
土休日用

Table with columns for station names, departure times, and train numbers for the weekend route.

信州まつもとと空港 → 神林高速バス停前 → 高宮 → 松本

2023年4月1日現在
土休日用

Table with columns for station names, departure times, and train numbers for the weekend return route.

下今井 → 信州まつもとと空港 → 神林高速バス停前 → 高宮 → 松本
管理会館 → 大久保工場公園 → 高宮 → 松本

2023年4月1日現在
平日用

Table with columns for station names, departure times, and train numbers for the weekday return route.

信州スカイパーク体育Cは信州スカイパーク体育センターの略です。
8/11-16と12/29-1/3は特別ダイヤにて運行いたします。記載した時刻は通過予定時刻です。道路事情等により遅れる場合があります。
信州まつもとと空港にて接続の方はゆとりあるご計画でご利用下さい。

2023年4月1日現在
平日のみ

Table showing fare information for various stations like 松本駅お城口, 神林出張所, etc.

Table showing fare information for 松本駅お城口, 管理会館, 神林出張所, etc.

松本駅バスターミナル発着バス

空港今井線 / 大久保工場団地線

その1

平日用

松本駅バスターミナル発着バス

空港今井線 / 大久保工場団地線

その2

土休日用

神林ライナー

松本駅ハタチミナリ発着バス

山形線 (松本 笹部 和田 臨空工業団地 山形役場 上大池) その1

松本 → 笹部 → 和田 → 臨空工業団地 → 山形役場 → 上大池

2023年4月1日現在 平日用

Table with 16 columns (Station names) and 20 rows (Departure times). Includes station names like 松本バスターミナル, 鎌田, 和田, etc.

松本 → 笹部 → 和田 → 臨空工業団地 → 山形役場 → 上大池

2023年4月1日現在 土休日用

Table with 16 columns (Station names) and 20 rows (Departure times). Includes station names like 松本バスターミナル, 鎌田, 和田, etc.

山形線 (松本 笹部 和田 臨空工業団地 山形役場 上大池) その2

松本駅ハタチミナリ発着バス

上大池 → 山形役場 → 臨空工業団地 → 和田 → 笹部 → 松本

2023年4月1日現在 平日用

Table with 16 columns (Station names) and 20 rows (Arrival times). Includes station names like 上大池, 山形役場, 臨空工業団地, etc.

平日用

8/11-16と12/29-1/3は特別ダイヤにて運行いたします。記載した時刻は通過予定時刻です。道路事情等により遅れる場合があります。

上大池 → 山形役場 → 臨空工業団地 → 和田 → 笹部 → 松本

2023年4月1日現在 土休日用

Table with 16 columns (Station names) and 20 rows (Arrival times). Includes station names like 上大池, 山形役場, 臨空工業団地, etc.

土休日用

8/11-16と12/29-1/3は特別ダイヤにて運行いたします。記載した時刻は通過予定時刻です。道路事情等により遅れる場合があります。

松本 → 庄内町 → 出川 → 寿台東口 → 寿台西口 → 村井駅
松本 → 庄内町 → 出川 → 寿台東口 → 寿台養護学校北 → 棚峯
松本 → 庄内町 → 出川 → 寿台東口 → 倉村

2023年4月1日現在
平日用

Table with 20 columns (stations) and 20 rows (times). Columns include 松本, 庄内町, 出川, 寿台東口, 寿台西口, 村井駅, 棚峯, 倉村, 寿台東口, 寿台西口, 村井駅, 棚峯, 倉村, 寿台東口, 寿台西口, 村井駅, 棚峯, 倉村, 寿台東口, 寿台西口.

▽ 寿台線 / 松原線 / 内田線 (松本 庄内町 出川 棚峯 / 村井駅 / 倉村) その1

平日用

村井駅 → 寿台西口 → 寿台東口 → 出川 → 庄内町 → 松本
棚峯 → 寿台養護学校北 → 寿台東口 → 出川 → 庄内町 → 松本
倉村 → 寿台東口 → 出川 → 庄内町 → 松本

2023年4月1日現在
平日用

Table with 20 columns (stations) and 20 rows (times). Columns include 倉庫, 湯の, 村井, 松本, 庄内町, 出川, 寿台東口, 寿台西口, 村井駅, 棚峯, 倉村, 寿台東口, 寿台西口, 村井駅, 棚峯, 倉村, 寿台東口, 寿台西口, 村井駅, 棚峯, 倉村.

平日用

8/11-16と12/29-1/3は特別ダイヤにて運行いたします。記載した時刻は通過予定時刻です。道路事情等により遅れる場合があります。

松本 → 庄内町 → 出川 → 寿台東口 → 寿台西口 → 村井駅
松本 → 庄内町 → 出川 → 寿台東口 → 寿台養護学校北 → 棚峯

2023年4月1日現在
土休日用

Table with 20 columns (stations) and 20 rows (times). Columns include 松本, 庄内町, 出川, 寿台東口, 寿台西口, 村井駅, 棚峯, 倉村, 寿台東口, 寿台西口, 村井駅, 棚峯, 倉村, 寿台東口, 寿台西口, 村井駅, 棚峯, 倉村, 寿台東口, 寿台西口.

▽ 寿台線 / 松原線 / 内田線 (松本 庄内町 出川 棚峯 / 村井駅 / 倉村) その2

土休日用

村井駅 → 寿台西口 → 寿台東口 → 出川 → 庄内町 → 松本
棚峯 → 寿台養護学校北 → 寿台東口 → 出川 → 庄内町 → 松本

2023年4月1日現在
土休日用

Table with 20 columns (stations) and 20 rows (times). Columns include 倉庫, 湯の, 村井, 松本, 庄内町, 出川, 寿台東口, 寿台西口, 村井駅, 棚峯, 倉村, 寿台東口, 寿台西口, 村井駅, 棚峯, 倉村, 寿台東口, 寿台西口, 村井駅, 棚峯, 倉村.

8/11-16と12/29-1/3は特別ダイヤにて運行いたします。記載した時刻は通過予定時刻です。道路事情等により遅れる場合があります。

松本 → 松本市美術館 → 埋橋 → 並柳小学校 → 並柳団地

2023年4月1日現在

Table with columns for start station, destination, and departure times for平日用 and 土休日用.

並柳団地 → 並柳小学校 → 埋橋 → 松本市美術館 → 松本

2023年4月1日現在

Table with columns for start station, destination, and departure times for平日用 and 土休日用.

松本 → 相澤病院 → 並柳小学校 → 並柳団地

2023年4月1日現在

Table with columns for start station, destination, and departure times for平日用 and 土休日用.

並柳団地 → 並柳小学校 → 相澤病院 → 松本

2023年4月1日現在

Table with columns for start station, destination, and departure times for平日用 and 土休日用.

松本 → 東町 → 信州大学 → 岡田東区 → 化石館 → 四賀支所

2023年4月1日現在

Large table with columns for start station, destination, and departure times for平日用 and 土休日用.

四賀支所 → 化石館 → 岡田東区 → 信州大学 → 東町 → 松本

2023年4月1日現在

Large table with columns for start station, destination, and departure times for平日用 and 土休日用.

8/11-16 と 12/29-1/3 は特別ダイヤにて運行いたします。記載した時刻は通過予定時刻です。道路事情等により遅れる場合があります。

松本駅バスターミナル発着バス

並柳団地線

松本 松本市美術館 埋橋 並柳小学校 並柳団地 相澤病院 並柳小学校 並柳団地

平日用 土休日用

松本駅バスターミナル発着バス

四賀線

松本 東町 信州大学 岡田東区 化石館 四賀支所

平日用 土休日用

Town Sneaker タウンズニーカー

市内観光に、お買い物に、通院に、お散歩気分でご利用いただけます。

運賃 大人運賃 (小児半額・10円単位に切り上げ)

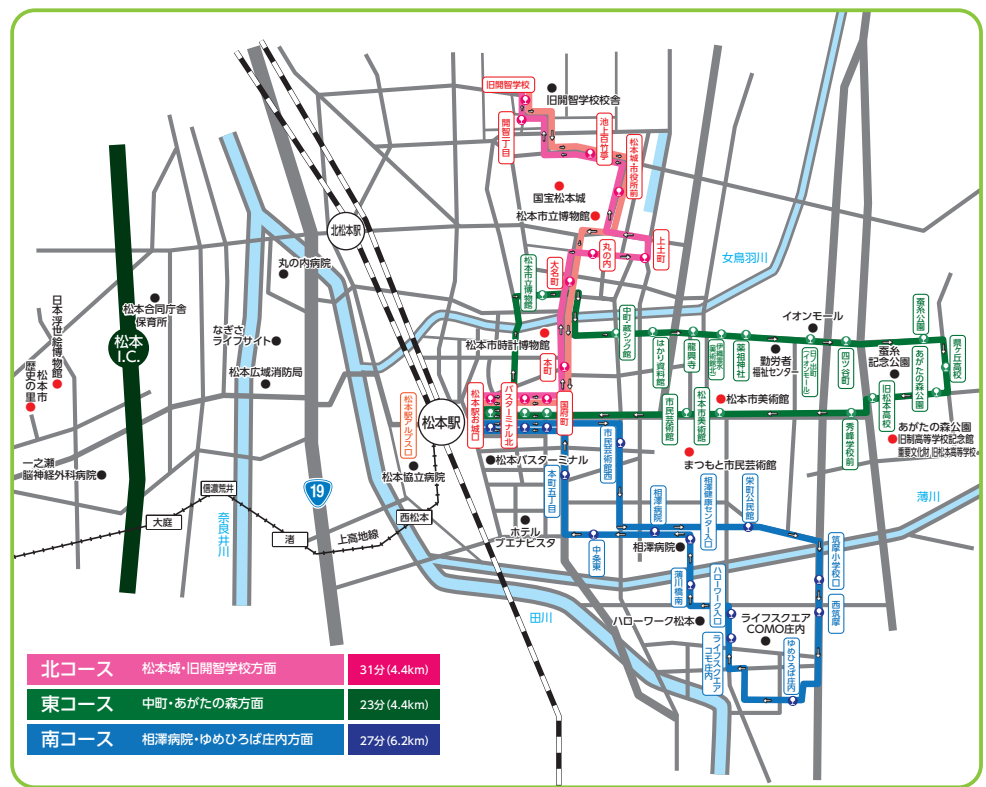
1回乗車 200円

(南コース・西コースの一部区間は150円です。)

1日乗車券 500円

タウンズニーカー全線に加えて、松本市内200円均一フリー定期券と同様の範囲が乗車可能です。
(詳しくは乗車券の利用範囲をご参照ください)

※現在キャッシュレス決済の実証実験を行っています。
10月以降本格運用予定です。



北コース	松本城・旧開智学校方面	31分 (4.4km)
東コース	中町・あがたの森方面	23分 (4.4km)
南コース	相澤病院・ゆめひろば庄内方面	27分 (6.2km)

沿線情報 ※松本城へは、北コースの他に 31 美ヶ原温泉線 (P.33) 32 信大經由浅間温泉 (P.31) 41 岡田線 (P.37) 45 アルプス公園線 (P.38) がご利用できます。

松本城・旧開智学校方面

2023年4月1日現在
平日用

停留所名	始発	30分間隔 この間、毎時			終発
		10	40	1640	
松本駅お城口発	830				1715
パスターミナル北	831	11	41	1641	1716
国府町	831	11	41	1641	1716
本町	832	12	42	1642	1717
大丸の内	835	15	45	1645	1720
上土	835	15	45	1645	1720
松本城・市役所前	836	16	46	1646	1721
池上	838	18	48	1648	1723
開智百竹亭	839	19	49	1649	1724
旧開智学校	840	20	50	1650	1725
池上	847	27	57	1657	1732
松本城・市役所前	850	30	00	1700	1735
大本名	851	31	01	1701	1736
国府町	852	32	02	1702	1737
パスターミナル北	854	34	04	1704	1739
松本駅お城口着	856	36	06	1706	1741
	858	38	08	1708	1743
	901	41	11	1711	1746

土休日用

停留所名	始発	20分間隔 この間、毎時			終発
		10	30	50	
松本駅お城口発	830				1715
パスターミナル北	831	11	31	51	1611
国府町	831	11	31	51	1611
本町	832	12	32	52	1612
大丸の内	835	15	35	55	1615
上土	835	15	35	55	1615
松本城・市役所前	836	16	36	56	1616
池上	838	18	38	58	1618
開智百竹亭	839	19	39	59	1619
旧開智学校	840	20	40	00	1620
池上	847	27	47	07	1627
松本城・市役所前	850	30	50	10	1630
大本名	851	31	51	11	1631
国府町	852	32	52	12	1632
パスターミナル北	854	34	54	14	1634
松本駅お城口着	856	36	56	16	1636
	858	38	58	18	1638
	901	41	01	21	1641

松本駅お城口より発着します。
年末年始、旧盆は土休日用ダイヤで運行します。
記載した時刻は通過予定時刻です。道路事情等により遅れる場合があります。

中町・イオンモール・あがたの森方面

2023年4月1日現在
平日用 土休日用

停留所名	始発	20分間隔 この間、毎時			終発
		20	40	1900	
松本駅お城口発	840				2000
パスターミナル北	841	01	21	1901	2001
松本市立博物館	843	03	23	1903	2003
中町・蔵シック	845	05	25	1905	2005
はかり資料館	846	06	26	1906	2006
龍興寺	847	07	27	1907	2007
伊織霊水(美術館北)	847	07	27	1907	2007
薬祖神社	847	07	27	1907	2007
日ノ出町(イオンモール)	848	08	28	1908	2008
四ッ谷町	849	09	29	1909	2009
蚕糸公園	851	11	31	1911	2011
県ヶ丘高校	852	12	32	1912	2012
あがたの森公園	853	13	33	1913	2013
旧松本高校	853	13	33	1913	2013
秀峰学校前	855	15	35	1915	2015
松本市美術館	856	16	36	1916	2016
市民芸術館	857	17	37	1917	2017
国府町	858	18	38	1918	2018
パスターミナル北	900	20	40	1920	2020
松本駅お城口着	903	23	43	1923	2023

松本駅お城口より発着します。
記載した時刻は通過予定時刻です。道路事情等により遅れる場合があります。

① ラーラ系統

ラーラ松本方面

2023年4月1日現在

Table with 12 columns (1-12) and 18 rows of train routes and departure times for the Rara system towards Matsumoto.

Transfer table for Rara system towards Matsumoto, showing connections between bus and train services at various stations.

松本駅アルプス口方面

2023年4月1日現在

Table with 13 columns (1-13) and 18 rows of train routes and departure times for the Alps station area.

Transfer table for Alps station area, showing connections between bus and train services.

南松本駅・イトーヨーカドー方面

2023年4月1日現在

Table with 17 columns (1-17) and 20 rows of train routes and departure times for the Minamimatsubashi and Ito-Yokado area.

Transfer table for Minamimatsubashi and Ito-Yokado area, showing connections between bus and train services.

アイシティ21方面

2023年4月1日現在

Table with 16 columns (1-16) and 20 rows of train routes and departure times for the Aishitei21 area.

Transfer table for Aishitei21 area, showing connections between bus and train services.

② 小宮系統

合同庁舎・小宮団地方面

2023年4月1日現在

Table with 13 columns (1-13) and 18 rows of train routes and departure times for the Kojima system towards Matsumoto.

Transfer table for Kojima system towards Matsumoto, showing connections between bus and train services.

松本駅アルプス口方面

2023年4月1日現在

Table with 11 columns (1-11) and 18 rows of train routes and departure times for the Alps station area.

Transfer table for Alps station area, showing connections between bus and train services.

松本・島内線 (松本駅アルプス口ー丸の内病院ー合同庁舎ー島内駅ーラーラ松本)

地域連携バス

(松本駅アルプス口ー丸の内病院ー合同庁舎ー浮世絵博物館ー歴史の里ー小宮団地)

南松本・山形線 (アイシティ21ー神林出張所ー中川病院ー南松本駅ーイトーヨーカドー)

地域連携バス

土曜日運休

お問合せ アルピコタクシー(株) Tel.0263-28-3161

村井駅・まつもと医療センター方面

2023年4月1日現在

Table with 11 columns (1-20) and 20 rows of train schedule data for the area around Murai Station and Matsumoto Medical Center.

Transfer table for Murai Station showing routes between bus and train services.

アイシティ21方面

2023年4月1日現在

Table with 11 columns (3-23) and 20 rows of train schedule data for the Aishitei21 area.

Transfer table for Aishitei21 area showing routes between bus and train services.

梓川高校・波田駅方面

2023年4月1日現在

Table with 11 columns (1-15) and 20 rows of train schedule data for the area around Azukawa High School and Nami Station.

Transfer table for Nami Station showing routes between bus and train services.

西洗馬公民館方面

2023年4月1日現在

Table with 11 columns (2-16) and 20 rows of train schedule data for the area around Nishiyama Community Center.

Transfer table for Nishiyama Community Center showing routes between bus and train services.

村井・山形線 (アイシティ21) 今井道の駅 菅野簡易郵便局 村井駅 松本医療センター

朝日・波田線 (梓川高校前) アイシティ21 波田駅

地域連携バス

地域連携バス

土曜日運休

土曜日運休

梓川・波田線 (波田駅—(八景山公民館)—梓川支所—梓橋駅)

梓橋駅方面

2023年4月1日現在

Table with 5 columns (1, 3, 5, 8) and 40 rows of station names and departure times.

Summary table for 梓橋駅 and 波田駅 with 4 columns (750, 909, 1222, 1800).

波田駅方面

2023年4月1日現在

Table with 6 columns (2, 4, 6, 7, 9, 10) and 40 rows of station names and departure times.

Summary table for 梓橋駅 and 波田駅 with 4 columns (909, 1116, 1719, 1853).

土曜日運休

南松本方面

2023年4月1日現在

Table with 6 columns (1, 3, 5, 7, 9, 11) and 10 rows of station names and departure times.

Summary table for 南松本駅 and 平田駅 with 6 columns (820, 1013, 1250, 1516, 1743, 1954).

寿方面

2023年4月1日現在

Table with 4 columns (1, 3, 6, 7) and 15 rows of station names and departure times.

Summary table for 村井駅 and 平田駅 with 6 columns (731, 1107, 1417, 1639).

平田駅方面

2023年4月1日現在

Table with 6 columns (2, 4, 6, 8, 10, 12) and 10 rows of station names and departure times.

Summary table for 南松本駅 and 平田駅 with 6 columns (811, 946, 1218, 1422, 1727, 1920).

芳川方面

2023年4月1日現在

Table with 5 columns (2, 4, 5, 8, 9) and 15 rows of station names and departure times.

Summary table for 村井駅 and 平田駅 with 6 columns (926, 1151, 1342, 1649, 1853).

南松本・平田線 (平田駅—中川病院—南松本駅)

平田・村井線 (平田駅—流通団地—村井駅—寿公民館—平田駅)

地域連携バス

地域連携バス

会吉車庫 → 四賀支所

Table with 4 columns: 停留所名, 平日 101便, 102便, 103便. Lists bus stops from 会吉車庫 to 四賀支所.

四賀循環線

その他バス



運賃表(大人片道)

Staircase-style fare table showing distances and fares between various stops like 原山口, 藤池, 宮本, etc.

※10月以降はキャッシュレス決済導入予定です。ぜひご利用ください。

お問合せ アルピコタクシー(株) Tel.0263-28-3161

四賀支所 → 会吉車庫

Table with 6 columns: 停留所名, 平日 104便, 105便, 106便, 107便, 108便. Lists bus stops from 四賀支所 to 会吉車庫.

2023年4月1日現在

四賀支所 → 保福寺下町

Table with 4 columns: 停留所名, 平日 301便, 302便, 303便. Lists bus stops from 四賀支所 to 保福寺下町.

運行日 平日・土曜日 (日曜、祝日、8/13~15、12/29~1/3は運休) ※土曜日はデマンド運行です。

四賀支所 → 五常 → 明科駅 → 五常 → 四賀支所

Large table with 13 columns: 停留所名, 201便, 202便, 203便, 204便, 205便, 206便, 207便, 208便, 209便, 210便, 211便, 212便. Lists bus stops along the route.

2023年4月1日現在

四賀循環線

その他バス

平日・土曜日の日中はデマンド便をご利用ください。

デマンドバスのご利用案内

- デマンドバスとは
デマンドバスは、四賀地域内のバス停ならどこでも移動できる予約制乗合運行を行うバスです。
運行日 平日・土曜日 (休日、8/13~15、12/29~1/3は運休)
運行時間 平日・土曜日の9時~15時 (15時に目的地に到着するものまで)

ご利用方法

- 1 予約の電話をします (アルピコタクシー(株))
受付時間帯は、運行日の前日午後8時までと乗車希望時間の1時間前まで (土曜日は前日まで)
予約受付番号 0263-26-4890
2 利用の受付をします
「乗る停留所」「降りる停留所」「乗車希望時間」を指定します
3 指定した停留所でバスを待ちます
4 目的地に到着
※利用状況によって到着時間が前後する可能性があります。
時間に余裕をもってご利用ください。



停留所について
四賀線、四賀循環線の停留所、一部公民館など
詳細はP13-14の地図をご覧ください。

上り 川浦 → 寄合渡方面から文化センター夢の森前 → 奈川渡ダム → 新島々 → 波田駅方面

2023年4月1日現在

Table with columns for station names, line types (平日用, 土曜日用), and arrival times. Includes stations like 川浦, 寄合渡, 文化センター夢の森前, etc.

奈川・安曇線

（川浦→寄合渡方面から文化センター夢の森前→奈川渡ダム→新島々→波田駅方面）

平日用

土曜日用

- ★上高地線（電車）の詳しい時刻表はP69～70をご覧ください。
★奈川・安曇線 お問合せ：アルピコタクシー Tel.0263-28-3161
★乗鞍線・上高地線（バス）お問合せ：アルピコ交通支所島々営業所 Tel.0263-92-2511

下り 波田駅 → 新島々 → 奈川渡ダム → 文化センター夢の森前方面から寄合渡 → 川浦方面

2023年4月1日現在

Table with columns for station names, line types (平日用, 土曜日用), and arrival times. Includes stations like 波田駅, 新島々, 奈川渡ダム, etc.

奈川・安曇線

（波田駅→新島々→奈川渡ダム→文化センター夢の森前方面から寄合渡→川浦方面）

平日用

土曜日用

- ★電車・上高地線の詳しい時刻表はP. ●～●をご覧ください。
★[時：分] で表示の停留所は、乗車予約が必要です。
★[予約先] アルピコタクシー(株) Tel.0263-28-3161
★(時：分) で表示の停留所は、降車専用です。
★時：分 で表示の停留所は、アルピコ交通路線バスです。
★川浦バスは乗換が必要です。
★スクールバスは休校日休体です。
★年末年始（12月29日～1月3日）は休体です。
旧盆（8月13日～16日）は土曜日ダイヤで運行します。



予約 土曜日のご利用は予約が必要です。 奈川地区内はどの停留所でも乗降可能ですが、下記ご利用日直前の平日（金曜日）の午後5時までにご予約ください。 奈川渡ダム～松本市立病院の間（降車専用） 下り 下道～川浦の間（降車専用）

予約・お問合せ アルピコタクシー(株) Tel.0263-28-3161

その他バス

その他バス

上り 大和合・牛立・駒越・大仏公民館 → 入山辺出張所 → 里山辺出張所 → 松本

通勤・通学便

Table with 4 columns: 停留所名, 平日毎日, 平日毎日, 平日毎日. Lists stations from 大和合 to パスターミナル北.

通院・買物便

2023年4月1日現在

Table with 4 columns: 停留所名, 北ルート(金曜日), 北ルート(金曜日), 北ルート(金曜日). Lists stations from 駒越 to パスターミナル北.

通院・買物便

Table with 4 columns: 停留所名, 中央ルート(月・水・木曜日), 中央ルート(月・水・木曜日), 中央ルート(月・水・木曜日). Lists stations from 牛立 to パスターミナル北.

通院・買物便

2023年4月1日現在

Table with 4 columns: 停留所名, 南ルート(火曜日), 南ルート(火曜日), 南ルート(火曜日). Lists stations from 大仏公民館 to パスターミナル北.

運行日

平日のみ運行
土曜日・日曜日・祝日・年末年始(12月29日~1月3日)は運休

お問合せ アルピコタクシー(株) Tel.0263-28-3161

下り 松本 → 里山辺出張所 → 入山辺出張所 → 大和合・牛立・駒越・大仏公民館

通勤・通学便

Table with 4 columns: 停留所名, 平日毎日, 平日毎日, 平日毎日. Lists stations from パスターミナル北 to 大和合.

通院・買物便

2023年4月1日現在

Table with 4 columns: 停留所名, 北ルート(金曜日), 北ルート(金曜日), 北ルート(金曜日). Lists stations from パスターミナル北 to 駒越.

通院・買物便

2023年4月1日現在

Table with 4 columns: 停留所名, 中央ルート(月・水・木曜日), 中央ルート(月・水・木曜日), 中央ルート(月・水・木曜日). Lists stations from パスターミナル北 to 大和合.

通院・買物便

2023年4月1日現在

Table with 4 columns: 停留所名, 南ルート(火曜日), 南ルート(火曜日), 南ルート(火曜日). Lists stations from パスターミナル北 to 駒越.

利用料

大人 300円/回
子ども(小学生・中学生・高校生) 100円/回
福祉100円バス券を提示された方 100円/回
障がい者(障害者手帳を提示された方) 100円/回
(その付添者1名も 100円/回)

●お得な回数券を販売します。
回数券(100円券11枚綴り)1,000円 (300円券11枚綴り)3,000円
●お求めは: 入山辺地区地域づくりセンター ☎0263-32-1389
入山辺地区各町会長
里山辺地区地域づくりセンター ☎0263-32-1077
松本市役所庁舎地下売店

その他バス

その他バス

入山辺線(大和合・牛立・駒越・大仏公民館)入山辺出張所・里山辺出張所

入山辺線(松本・里山辺出張所)入山辺出張所・大和合・牛立・駒越・大仏公民館

上り 古屋敷 → 中山霊園口 → 神田 → 松本

2023年4月1日現在

Table with columns: 番号, 停留所名, 通学・通勤便 (平日毎日, 月曜日, 水曜日, 金曜日), 買物・通院便 (平日毎日, 月曜日, 水曜日, 金曜日). Rows include stops like 古屋敷, 中山霊園口, 神田, 松本.

下り 松本 → 神田 → 中山霊園口 → 古屋敷

2023年4月1日現在

Table with columns: 番号, 停留所名, 通学・通勤便 (平日毎日, 月曜日, 水曜日, 金曜日), 買物・通院便 (平日毎日, 月曜日, 水曜日, 金曜日). Rows include stops like 松本, 神田, 中山霊園口, 古屋敷.

道路事情等により遅れる場合があります。道路の凍結、降雪等悪天候、その他の理由により予告なく運休することがあります。

上り 原橋西 → 大手門駐車場

2023年4月1日現在

Table with columns: 停留所名, 1便, 2便, 3便, 7便. Rows include stops like 原橋西, 大手門駐車場, 国府町, 穴沢, etc.

下り 大手門駐車場 → 原橋西

2023年4月1日現在

Table with columns: 停留所名, 4便, 5便, 6便, 8便. Rows include stops like 大手門駐車場, 国府町, 穴沢, etc.

浅間・大村線のご利用案内

運行日
平日のみ運行
土曜日、日曜日、祝日、年末年始 (12月29日～1月3日)は運休

お問合せ
アルピコタクシー(株)
Tel.0263-28-3161

利用料
一般 (中学生以上) 400円/回
小児 (小学生) 100円/回
70歳以上の高齢者及び障がい者 100円/回
お得な回数券・定期券を販売します。
回数券 (11枚綴り) 一般 4,000円
小児 1,000円
定期券 (1年間) 一般 5,000円
小児 2,000円
お求めは: 各便車内 (回数券)
本郷地区みんなのバス協議会
(回数券・定期券) Tel. 0263-46-5111



中山線のご利用案内

運行日
平日のみ運行
土曜日、日曜日、祝日、年末年始 (12月29日～1月3日)は運休

お問合せ
アルピコタクシー(株)
Tel.0263-28-3161

利用料
一般 (中学生以上) 200円/回
小児 (小学生) 100円/回
福祉100円バス利用者 100円/回
お得な回数券・定期券を販売します。
回数券 (100円券 11枚綴り) 1,000円
(200円券 11枚綴り) 2,000円
定期券 8,000円/月
お求めは: 各便車内 (回数券)
中山地区地域づくりセンター
(回数券・定期券) Tel. 0263-58-5822
中山地区各町会長 (回数券)
松本市役所本庁舎地下売店 (回数券)



中山線キャラクター 泉 小太郎

その他バス

その他バス

中山線 (古屋敷 - 中山霊園口 - 神田 - 松本)

中山線 (松本 - 神田 - 中山霊園口 - 古屋敷)

浅間・大村線

2023年4月1日現在

一の瀬 → 中浅間 → 松本城・市役所前 → バスターミナル北

Table with 4 columns: 番号, 停留所名, 上り (1便, 2便, 3便, 7便). Lists stations from 一の瀬 to バスターミナル北.

平日用 土休日用
運行日
平日のみ運行
土曜日、日曜日、祝日、年末年始 (12月31日～1月3日) は運休

お問い合わせ
南安タクシー(南)
Tel.0263-72-2855
ほしみ線キャラクター
ほしみちゃん

バスターミナル北 → 松本城・市役所前 → 中浅間 → 一の瀬

Table with 4 columns: 番号, 停留所名, 下り (4便, 5便, 6便, 8便). Lists stations from バスターミナル北 to 一の瀬.

利用料
一般 (中学生以上) 300円/回
小児 (小学生) 100円/回
福祉100円バス対象者 100円/回
お得な回数券・定期券を販売します。
回数券 (100円券 11枚綴り) 1,000円 (300円券 11枚綴り) 3,000円
定期券 12,000円/月
お求めは: 松本市役所本庁舎地下売店
洞、稲倉、三才山地区各町会長
ほしみ線バス協議会役員

循環便
※土休日 12/29/1/3は運休

東部路線 桃団地車庫前 → JAきろろ

Table with 4 columns: バス停, 行き, 帰り. Divided into 毎週火・金曜日 and 毎週水曜日. Lists stations from 桃団地車庫前 to JAきろろ.

中部路線 12区公民館 → JAきろろ

Table with 4 columns: バス停, 行き, 帰り. Divided into 毎週月・水・木曜日. Lists stations from 12区公民館 to JAきろろ.

西部路線(上の段) 山麓島々館 → JAきろろ

Table with 4 columns: バス停, 行き, 帰り. Divided into 毎週月・水・木曜日. Lists stations from 山麓島々館 to JAきろろ.

西部路線(下の段) 山麓島々館 → JAきろろ

Table with 4 columns: バス停, 行き, 帰り. Divided into 毎週火・金曜日 and 毎週水曜日. Lists stations from 山麓島々館 to JAきろろ.

お問い合わせ
波田まちづくり協議会事務局 (波田地区地域づくりセンター内) Tel.0263-92-3001
※毎日運行ではありませんので、運行日をご確認の上ご利用ください。

停留所以外の場所でも、バスを降りることができ
ます。(降車のみ)
●降車が可能な場合は、ルート上に限ります。
また、安全に降車していただくためご希望される最寄りの場所で停車します。
●乗車時にご希望の場所を運転手にお知らせください。

上り 朝日村方面 → 広丘駅

2023年4月1日現在

Aルート

鉢盛中 → 古見 → 小野沢 → 西洗馬 → 広丘駅

Table with 5 columns: 停留所, 3, 4, 5, 6. Rows include 鉢盛中学校校発, 大市道, 下古見, etc.

利用料

大人(高校生以上) 100円/回
中学生以下 無料

運行日

平日・土曜日運行(日祝日は運休)
※運休日12/30~1/3

土曜日は旭ヶ丘発(Bルート)、御馬越発(Cルート)の2便のみ運行
JR広丘駅西口ロータリーで乗降ができます

お問合せ アルピコタクシー 瀬塩尻支社 Tel.0263-52-3171
朝日村地域公共交通協議会(朝日村役場企画財政課) Tel.0263-99-4107

Bルート

旭ヶ丘 → 古見 → 鉢盛中 → 今井 → 広丘駅

Table with 2 columns: 停留所, 1. Rows include 旭ヶ丘発, 朝日車庫前, 上古見, etc.

Cルート

御馬越 → 針尾 → 小野沢 → 西洗馬 → 広丘駅

Table with 2 columns: 停留所, 2. Rows include 御馬越発, 御馬越口, 緑の体験館前, etc.

下り 広丘駅 → 朝日村方面

2023年4月1日現在

Aルート

広丘駅 → 西洗馬 → 小野沢 → 古見 → 鉢盛中

Table with 4 columns: 停留所, 1, 2, 3. Rows include 広丘駅発, 広丘原新田, 今村橋西, etc.

Bルート

広丘駅 → 今井 → 鉢盛中 → 古見 → 旭ヶ丘

Table with 3 columns: 停留所, 5, 7, 9. Rows include 広丘駅発, 今井東, 今井公園西, etc.

Cルート

広丘駅 → 西洗馬 → 小野沢 → 針尾 → 御馬越

Table with 4 columns: 停留所, 4, 6, 8. Rows include 広丘駅発, 広丘原新田, 今村橋西, etc.

※注意※
停留所は道路片側だけにしか設置してありません。
ご乗車の際は進行方向の車線でお待ちください。

広丘線 (朝日村方面→広丘駅)

広丘線 (広丘駅→朝日村方面)

その他バス

その他バス