

①ルールカード

タイムスリップ！



謎解きこどもウォークラリー in 松南

しょうなんちく

かんけい

と

松南地区を歩きながら、地区のひみつに関する問題を解くゲームです。9つ

せいかい

れつ

きそ

の問題を9つのマス目に記入して、正解したマス目の列の数の多さを競います。

(ビンゴのように、たて・よこ・ななめの列で正解したマスが3つそろうこと)

しゅるい

～カードの種類～

せつめい

①ルールカード…ウォークラリーのルール説明



②マップ…チェックポイントが書かれた地図

③問題カード…チェックポイントごとの問題の用紙

④回答カード…9つのマス目に問題の答えを書きます。

さいご

わた

⑤問題の正解…最後のポイントについたら渡されます。

～ウォークラリーのルール～

めざ

1.②マップを見ながら、歩いてチェックポイントを目指します。

2.ポイントに着いたら、③問題カードに書かれた問題を解きます。

3.④回答カードに、解いた問題のポイントと答えを書きます。

4.問題の答えは、9つの四角いマスの中に1つずつ書きいています。

(どこのマスに書くかは、その人の自由です。)

5.②マップを見ながら、すべてのポイントを回ります。

6.最後のポイントに着いたら、すべての問題の答え合わせをします。

7.④回答カードで、正解した答えのマスには○をしていきます。

8.最後に、○(正解)が3つそろった列の数を数えましょう。

(たて・よこ・ななめの列。ビンゴと同じルール)

9.そろった列の数が一番多い人が勝ちです。

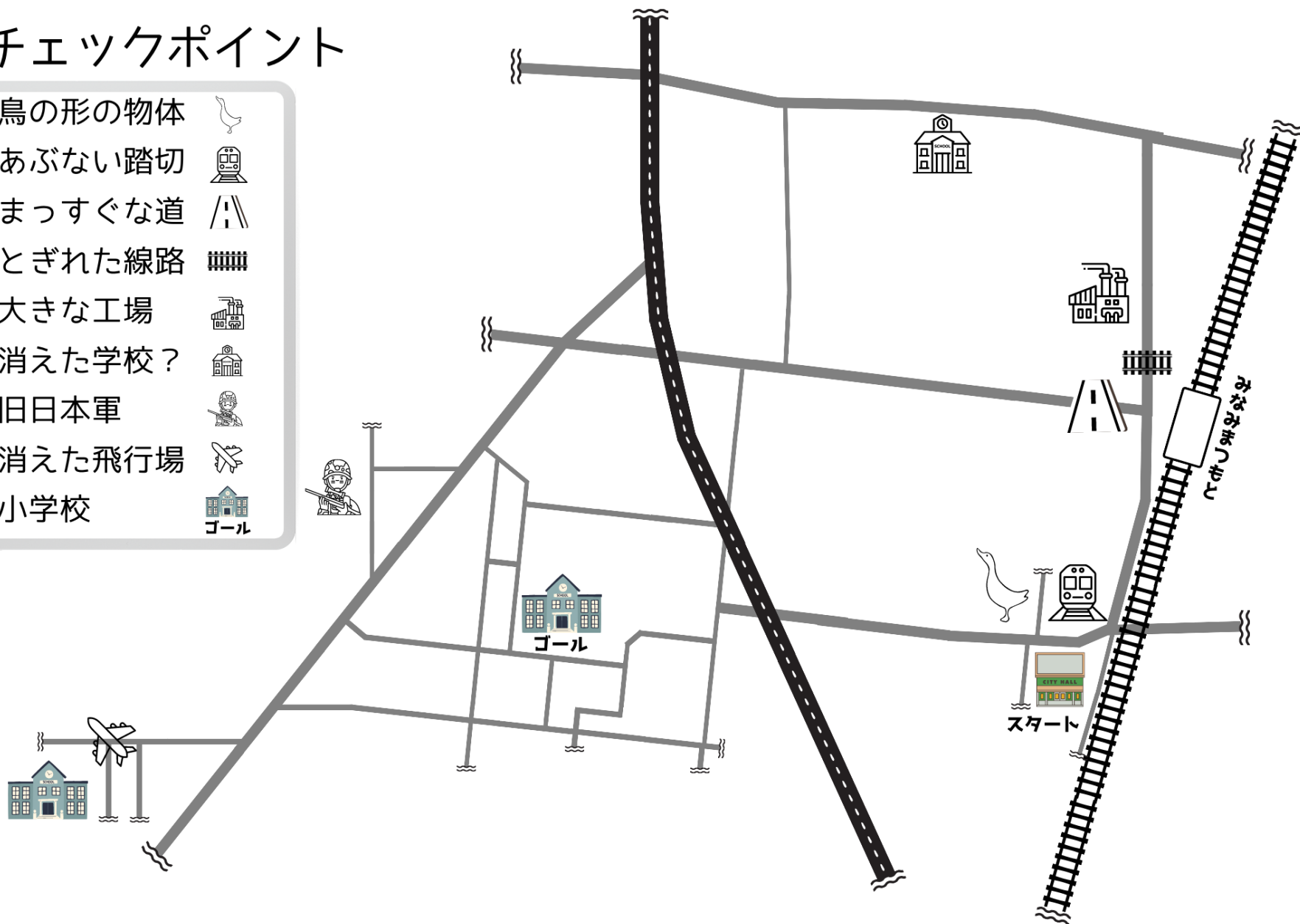
②マップ



タイムスリップ！謎解きこどもウォークラリー in 松南

チェックポイント

- 鳥の形の物体 
- あぶない踏切 
- まっすぐな道 
- とぎれた線路 
- 大きな工場 
- 消えた学校？ 
- 旧日本軍 
- 消えた飛行場 
- 小学校 
- ゴール 



③問題カード

タイムスリップ！



謎解きこどもウォークラリー in 松南

●ポイント「鳥の形の物体」

問題：今から約1500～1600年前の古墳時代という時代、ここには鳥の形をした物体（写真の物体）が飾られた場所がありました。この物体は、どんな場所に飾られていたのでしょうか。



ここはくぶつかんしゅうぞう
(松本市立考古博物館収蔵)

〔みんなが遊ぶ公園、ものを売り買いする市場、

偉い人の家、偉い人のお墓〕

●ポイント「あぶない踏切」

問題：この踏切は、車の通行が多い道路の交差点と近く、遮断機が下りている時は渋滞が発生して、とてもあぶない踏切です。今から10年後くらいに、ここはどうなっているのでしょうか。

〔地下に道が通る、上空に道が通る、道がふさがる、道が今より広くなる〕

●ポイント「まっすぐな道」

問題：今から約80年前、ここにはまっすぐな線路が通っていました。線路はどんな場所まで続いていたのでしょうか。

〔人が住む町、たくさんの人が使う駅、エンジン部品を作る工場、紙を作る工場〕

●ポイント「とぎれた線路」

問題：今から約80年前、このとぎれた線路は今ある篠ノ井線の線路までつながっていました。その頃、この線路は何に使っていたのでしょうか。

〔お客さんを運ぶ、工場でする材料や製品を運ぶ、車両を保管しておく、

車両を修理する〕

③問題カード

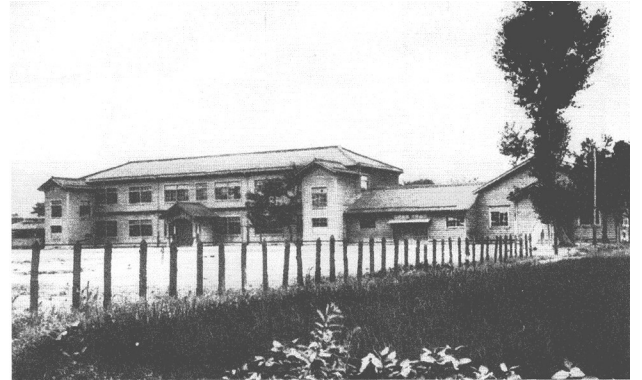
●ポイント「大きな工場」

問題：今から約80年前、この場所に大きな工場が作られました。この大きな工場が作られた理由で、「間違っている」のはどれでしょうか。

〔鉄道があった、畑ばかりだった、近くにたくさん人がいた、水がわいた〕

●ポイント「消えた学校？」

問題：今から約100年前の大正時代、ここには学校がありました。しかし、ある時この場所から学校がなくなりました。この場所から学校がなくなった理由は何でしょうか。



（「信州松本絵葉書集成」から）

〔別の場所に移動した、災害で校舎が壊れた、

子どもがいなくなった、道を作るために壊した〕

●ポイント「旧日本軍」

問題：今から80年前、日本が戦争をしていたころ、松本には当時の日本軍の部隊がありました。その部隊があった場所には、今は何があるでしょうか。

〔自衛隊松本駐屯地、信州大学、なんなんひろば、まつもと空港〕

●ポイント「消えた飛行場」

問題：今から約100年前の大正時代、このあたりには飛行場がありましたが、ある時、台風の暴風で壊れてしまいました。この飛行場はだれのために作られたのでしょうか。

〔軍隊、飛行機の会社、市長や議員、有名な飛行士〕

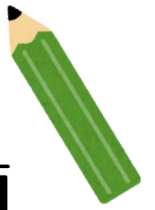
●ポイント「小学校」

問題：今から73年前、ここには小学校はありませんでした。その頃、何があったのでしょうか。

〔公園、ボーリング場、競輪場（自転車のレースを行う場所）、野球場〕

④回答カード

タイムスリップ!



謎解きこどもウォークラリー in 松南

1. 四角いマスの中に、ポイントと問題の答えを1つずつ書きます。
(どこのマスに書くかは、その人の自由です。)
2. 最後のポイントに着いたら、すべての問題の答え合わせをします。
3. 正解した答えのマスには○をしていきます。
4. 最後に、○(正解)が3つそろった列の数を数えましょう。
(たて・よこ・ななめの列。ビンゴと同じルール)
5. 一番多くの列がそろった人が勝ちです。

ポイント 「 _____ 」 答え	ポイント 「 _____ 」 答え	ポイント 「 _____ 」 答え
ポイント 「 _____ 」 答え	ポイント 「 _____ 」 答え	ポイント 「 _____ 」 答え
ポイント 「 _____ 」 答え	ポイント 「 _____ 」 答え	ポイント 「 _____ 」 答え

名前： _____

そろった列の数 _____ 個