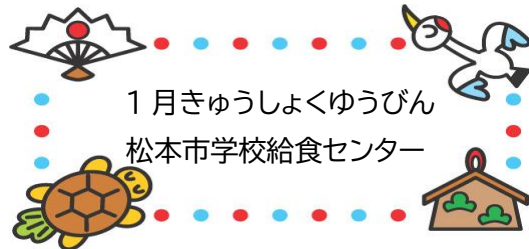


のうか  
農家さん  
めぐり

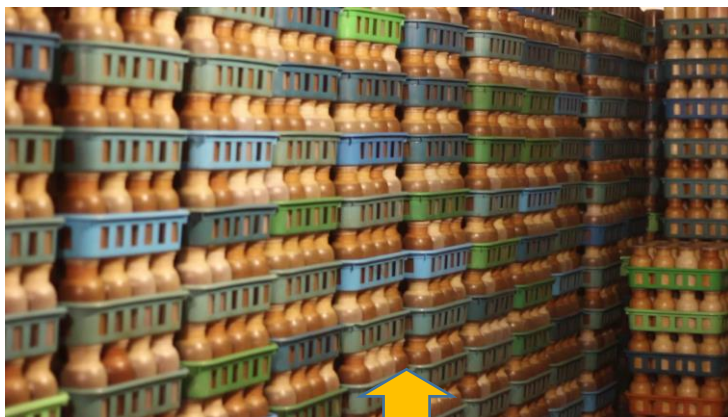
# しめじ



1月きゅうしょくゆうびん  
松本市学校給食センター



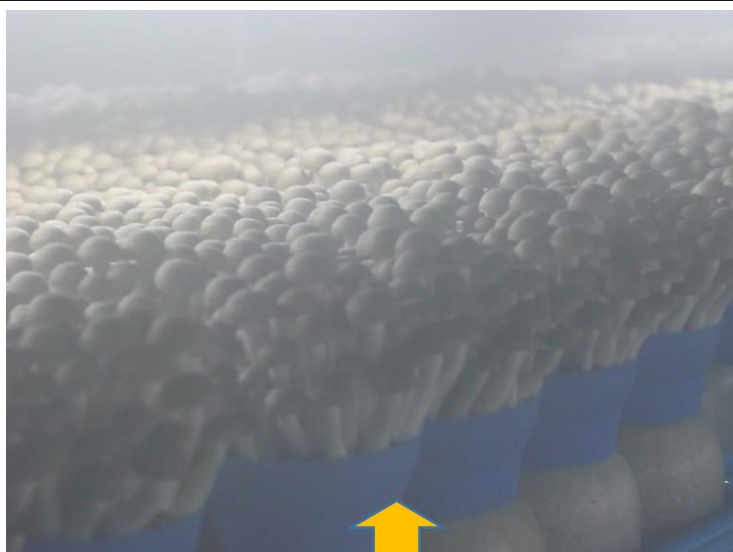
しめじが<sup>そだ</sup>育つ土には  
こめぬか とうもろこしの<sup>しん</sup>芯  
まめ <sup>かわ</sup>豆の皮 コットン  
を<sup>ま</sup>混ぜたものを使います。



↑  
夏の<sup>なつ</sup>終わりの<sup>お</sup>気温(温度20℃湿度60%)で90  
に<sup>ちかん</sup>日間育てます。



↑しめじの赤ちゃん



↑  
秋の<sup>あき</sup>気温(温度16℃湿度98%)で24日間育てま  
す。まるで<sup>きり</sup>霧に<sup>つつ</sup>包まれたようなお部屋でした。



ぶなしめじ農家 <sup>のうか</sup> 中鳥 <sup>なかじま</sup> 寛 <sup>ひろし</sup> さん

<sup>こうじょう</sup>工場は、<sup>めいぜんしょうがっこう</sup>明善小学校の校庭の目の前にあります。

<sup>まつもと</sup>松本市の給食で使うしめじを<sup>すべ</sup>全て作っています！

<sup>なかじま</sup>中鳥さんからの  
メッセージがあります。  
↑  
見てくださいね。

