

松本のお宝は**松本城**だけじゃない！

第2回

主催：まちなかウォークラリー実行委員会

（第一地区・第二地区・第三地区・

東部・城東・大手公民館）

共催：各地区地域づくりセンター（福祉ひろば）

歩いて探そう！

お宝探訪

ウォークラリー

地域再発見！



令和5年3月21日（火・祝）

10時00分～13時00分

Mウイング6階 ホール

参加費

無料

昨年度好評だった講座の第2回！
普段何気なく歩いているけど、実は市街地には隠れた名所がいっぱいあります！

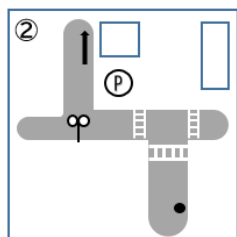
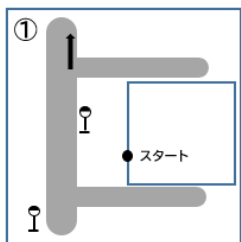
見過ごしがちな松本市街地の名所をウォークラリーしながら見つけてみませんか？





なんだか楽しそうなイベントだけど、
「ウォークラリー」ってなにをするの？

与えられた地図の断片「**コマ図**」を見ながらグループで
ゴールを目指します。コマ図をたどっていきと思いがけ
ない所へ出てくるという**意外性**がこのゲームの魅力です！



講師紹介

ごとう よしたか
後藤 芳孝先生

信濃史学会会長
松本城管理事務所元研
究専門員



日 時 3月21日(火) 10:00~13:00
場 所 Mウイング6階 ホール
講 師 後藤 芳孝氏 (チェックポイントの解説)
参 加 費 無料
持 ち 物 筆記用具・飲み物
募集人数 80名(先着順)
申込方法 第一地区公民館へ電話(32-1550)または窓口でお申し込み
ください ※グループで参加を希望される場合は、その旨をお伝えください

申込期間 2月1日(水)~3月10日(金)

【2月17日(金)までは対象地区(第一、第二、第三、東部、城東、中央)内の方の
お申し込みを優先させていただきます】



←こちらの二次元コードを
読み取り、オンラインから
お申し込みも可能です！



~当日スケジュール~

10:00 Mウイング 集合
10:10 説明
~ウォークラリー開始!~
第一地区を中心に巡ります
11:40 ウォークラリー終了
答え合わせ・解説
13:00 終了・解散

※Mウイング専用の無料駐車場はありません。
お車でお越しの方は市営中央駐車場(有料)等
をご利用ください。

※小雨決行。荒天の場合は名所の解説のみ、11:30頃終了予定です。

※新型コロナウイルス感染拡大により延期する場合があります。