

松本のお宝は**松本城だけじゃない!**

第2回

主催：まちなかウォークラリー実行委員会

(第一地区・第二地区・第三地区・

東部・城東・大手公民館)

共催：各地区地域づくりセンター (福祉ひろば)

歩いて探そう!

お宝探訪

ウォークラリー

地域再発見!



令和5年3月21日(火・祝)

10時00分～13時00分

Mウイング6階 ホール

参加費

無料

昨年度好評だった講座の第2回!
普段何気なく歩いているけど、実は市街地には隠れた名所がいっぱいあります!

見過ごしがちな松本市街地の名所をウォークラリーしながら見つけてみませんか?

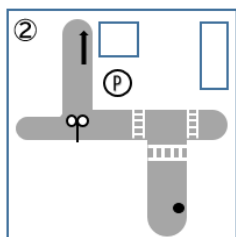
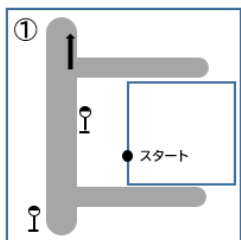


裏面に詳細があります!



なんだか楽しそうなイベントだけど、
「ウォークラリー」ってなにをするの？

与えられた地図の断片「**コマ図**」を見ながらグループで
ゴールを目指します。コマ図をたどっていきと思いがけ
ない所へ出てくるという**意外性**がこのゲームの魅力です！



講師紹介

ごとう よしたか
後藤 芳孝先生

信濃史学会会長
松本城管理事務所元研
究専門員



日時 3月21日(火) 10:00~13:00

場所 Mウイング6階 ホール

講師 後藤 芳孝氏 (チェックポイントの解説)

参加費 無料

持ち物 筆記用具・飲み物

募集人数 80名(先着順)

申込方法 大手公民館へ電話または窓口でお申し込みください
※グループで参加を希望される場合は、その旨をお伝えください。

申込期間 2月1日(水)~3月10日(金)

【2月17日(金)までは対象地区(第一、第二、第三、東部、城東、中央)内の方の
お申し込みを優先させていただきます】



←こちらの二次元コードを
読み取り、オンラインから
お申し込みも可能です！

~当日スケジュール~

10:00 Mウイング 集合

10:10 説明

~ウォークラリー開始!~

第一地区を中心に巡ります

11:40 ウォークラリー終了

答え合わせ・解説

13:00 終了・解散



※Mウイング専用の無料駐車場はありません。
お車でお越しの方は市営中央駐車場(有料)等
をご利用ください。

※小雨決行。荒天の場合は名所の解説のみ、11:30頃終了予定です。

※新型コロナウイルス感染拡大により延期する場合があります。