



水道物知事典

Q 松本市の水道管を全部つないだら？

A およそ 1,800 キロメートルになるんだよ！

これは、松本市から沖縄県宮古島までのきょりとほぼ同じだよ！



Q 100年以上前の水道施設が残っているってほんと？

A 旧城山配水池とその接合井、島内第1水源地などの施設があるよ！これらは大正 12 年から使われはじめた施設で、島内第1水源地は今でも使っているよ。また、平成 27 年に国の登録有形文化財に登録されたんだ！



旧城山配水池 接合井

Q 1日にどのくらいの水道水を使っているの？

A およそ 24 万人の松本市民は 1 日に、およそ 70,000 立方メートル使っているよ。これは 25 メートルプールの 233 杯分になるよ！
(プール 1 杯 300 立方メートルで計算)



Q 水道水の塩素のはたらきってなあに？

A おうちの蛇口から安全・安心な水が配られるよう、塩素で消毒しているよ！安全な水道水のためには塩素が必要なんだ！



おうちの人と
いっしょに
みてね。



おねがい

茶色い水(さび水)が蛇口から出た場合 → バケツ一杯の水を出してください。

長い間、水を出していない場合、茶色い水が蛇口から出ることがあります。茶色のものは、鉄のさびたものです。水をたくさん流すことによって、きれいな水になることが多いです。

塩素のにおいが気になる場合 → 蛇口での塩素の量は年間通じてほぼ一定になるよう調整しています。ご近所の蛇口でもにおいが強いなど、明らかに異常な場合は、上下水道局へご連絡ください。

消火栓を使用する場合 → 訓練で使用するときには事前に届出をしてから、ゆっくり開け閉めしてください。急に操作すると水道管の中のさび等が巻き上がるため、周辺の家庭でさび水の原因となるほか、水道管が破裂することがあります。火災等緊急の場合を除き、ご協力をお願いします。

雨が降った後でもないのに、道路から水がしみ出ている場合 → 水道管から水がもれていることがあるので、上下水道局へご連絡ください。

松本市上下水道局 上水道課 TEL (0263) 48-6830

上下水道局ホームページ

<https://www.city.matsumoto.nagano.jp/site/jougesuidou/>

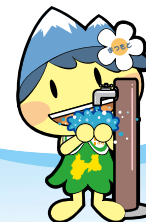


※令和3年版事業年報まつもと上下水道 参考



松本市上下水道局

みんなの水道

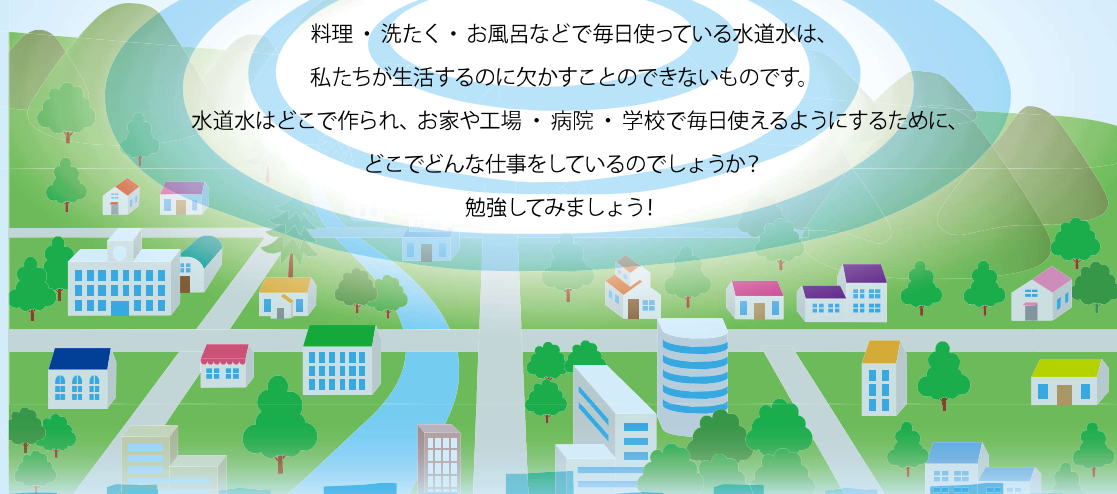


松本市で今のような水道のしくみができたのは、大正 12 年(1923 年)からです。

料理・洗たく・お風呂などで毎日使っている水道水は、
私たちが生活するのに欠かすことのできないものです。

水道水はどこで作られ、お家や工場・病院・学校で毎日使えるようにするために、
どこでどんな仕事をしているのでしょうか？

勉強してみましよう！



水道水の「もと」は

ダムの水、わき水、川の水などを、ろ過・消毒して、水道水をつくっています。

塩尻市を流れている奈良井川からも水を松本市に送ってもらっています。



小水力発電

高いところから低いところへ流れる水の力を利用して、水車を回して電気を作る「小水力発電」をしています。



ダム

わき水

井戸

浄水場

上下水道局

水道水をつくっています。

水道のすべての仕事をまとめています。

ウェアラブルカメラ

ヘルメットや服にカメラをつけて水道管の修理や工事しているところを撮影しています。

現場をリアルタイムに見ることで、工事をスムーズに進めることができます。



浄水場の管理をしています

水はきれいに見えても、小さなごみや微生物があるので、浄水場で塩素を使って消毒し、安全に飲める水道水にしてから配水地に送ります。

浄水場の点検・修理のほか、地震に強くなるための工事もしています。



水道管からの水もれを見つけて直します

古い水道管から水道水がもれ出すことがあります。これが漏水(ろうすい)です。水道管は土の中に埋まっているので、どこからもれ出ているのか見つけるのは大変です。そこで漏水の音を聞く装置を使って調べます。漏水の場所がわかったら、その場所を掘って水道管を直しています。



安全な水道水を届けるために こんな仕事をしているよ!

ドローン

ドローンを使って、人が近づけない災害現場や水道施設を空から調べています。空から松本の水を守っています!



水道水の量や流れをコントロールしています

みんながおうちで使う水が足りくならないよう、上下水道局で調節しています。

たとえば、料理やお風呂の時間になる前に水道水をつくって、たくさん水道水を流せるよう、すべてコンピューターで24時間管理しています。



水質検査をしています

水道水のもととなる浄水場や井戸の水を検査しています。また、お家や工場・病院・学校へ配られた水がきれいかどうか、蛇口から水をとって検査しています。

水道水になるもの水と蛇口から出た水道水の検査をすることで、水道水の安全性を確認しています。



古い水道管を新しい水道管へ交換します

古くなった水道管を順番に地震に強い水道管に交換しています。水道管が埋まっている道路を掘って作業します。水道水の流れを止めて工事をするので、断水になることがあります。



1人あたり1日でおよそ**300リットル**の水道水を使用しています(500ミリリットルのペットボトル約600本分)。

