



ふかし

深志だより

長野県松本警察署
電話 0263-25-0110
松本駅前交番
電話 0263-32-1691



冬のスリップ事故防止



新しい年を迎え、気持ちも新たになり、様々な行事が動き出す季節となりました。
車の運転も気を緩めることなく、次の点に注意して、冬に多発するスリップ事故を防ぎましょう。

スリップ防止の心得

- ① **スピードは控えめに**
路面状況をよく観察し、カーブや下り坂などは、十分に減速して走行しましょう。
- ② **急のつく運転はしない**
急加速・急ブレーキ・急ハンドルはスリップのもとになります。速度や車間にゆとりをもって運転しましょう。
- ③ **装備・点検は確実に**
冬の装備へ切り替えるとともに、気持ちも切り替え、冬道に備えましょう。

こんな場所は要注意 (スリップしやすい場所)



豆知識

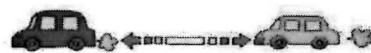
停止距離について

危険を察知してブレーキを踏む間にも車は前進し続けます。
(これを「空走距離」といいます。)
※ 空走距離には個人差があります。

車が停止する距離は、路面やタイヤの状態が大きく影響しますが、およそ18メートルから23メートルになります。

積雪道路や凍結道路では更に停止距離は伸びます。

事故は、積雪日の朝夕の通勤時間帯に多発しています。
スピードは控えめに、車間距離は長めに・・・!



110番通報の正しい利用を

『ためらわず 正しく使う 110番』

「110番」は、緊急の事件や事故が発生した際に被害者や目撃者などから、いち早く通報を受けて負傷者の救護や犯人検挙などの警察活動を迅速、的確に行うための「緊急通報用電話」です。

約9パーセントが 不要・不急の通報

いたずら電話等「不要」の電話、相談や各種照会・問合せ等「不急」の電話は、110番通報全体の約9パーセントを占めています。

相談は「#9110」、緊急ではない要望や問合せは、警察署や交番へ電話をしてください。

落とし物 拾い物 をしたら警察に届出を!

【落とし物をした場合】

- ◆ あきらめずに警察に届出をしてください。落とし物の届出は警察署や交番への電話でも、受け付けができます。
- ◆ 拾い物が届けられても、落とし主からの届出がないため、返還することができない物が多数あります。

【拾い物をした場合】

- ◆ 落とされた方のことを考えて、早めに最寄りの警察署や交番に届出をお願いします。

明けましておめでとうございます。
本年もよろしくお願いたします。
松本駅前交番 所員一同



松本警察署

令和5年1月号

ビジいさん

「電話でお金詐欺」撃退通信

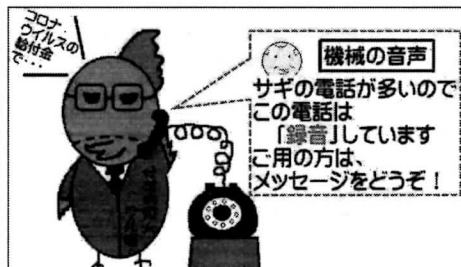
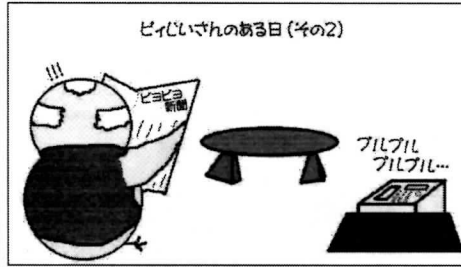


長野県警察シンボルマスコット「ライボくん ライビちゃん」

特殊詐欺被害防止キャラクター

ビジいさんとサギ

留守番電話でサギ撃退の巻



留守番電話、ありがたや~

架空料金請求詐欺に注意!!!

松本警察署管内では、令和4年11月末までに26件の「電話でお金詐欺」被害が発生しています。

また、最近では、パソコンを使っていたらウイルスに感染したという画面が表示され、表示された電話番号に電話をかけると、「コンビニで電子マネーカードを〇万円分買ってきて、裏面に書かれたシリアル番号を教えてください。」と言われ、お金をだまし取られてしまう架空料金請求詐欺が多発しています。

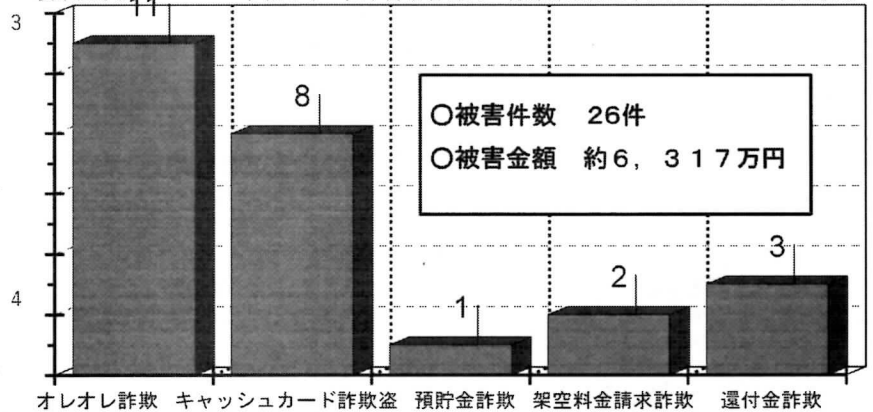
1 パソコンを使用中に《ウイルスに感染した》というメッセージが表示されたら、まずは電源を切り、インターネット接続を切断して外部からパソコンを操作されないようにしましょう。

その後、家族や友人、購入店または警察に相談して、対処するようにしましょう。

2 電子マネーは、購入した後、相手にシリアル番号を教えるしまうと相手にお金が渡ってしまうので十分注意しましょう。

相手から電子マネーという単語が出た場合にも詐欺を疑うようにしてください。

表示文字列 令和4年 松本警察署管内 特殊詐欺被害手口内訳 (11月末時点)



~在宅時留守番電話の設定~

留守番電話を自宅にいる時でも設定して、相手のメッセージを確認してから電話に出るようにし、どこの誰だか分からない状態で電話に出ることのないようにしましょう。

今、松本警察署管内が狙われています。

一人一人の意識を高めて地域の絆で詐欺被害を防ぎましょう。