

参加者募集

◆お申込み

9月22日(金)までに

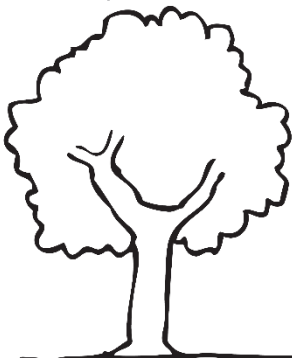
島内公民館 か 福祉ひろばへ
47-0264 47-0168

◆先着100名

秋の

島内地区

健康ウォーキング大会



※新型コロナウイルス感染防止のため、受付での検温や消毒等を行います。体調不良及び風邪症状のある場合や帰国後・感染拡大地域と往来14日以内の方は参加をご遠慮ください。また、歩く際に一定距離をとるなどのご協力をお願いすることがあります。(詳細は、開会式でご案内します。)

10月1日 土

9:30 スタート(受付 9:00~/開会式 9:10)

集合場所 / ラーラ松本駐車場

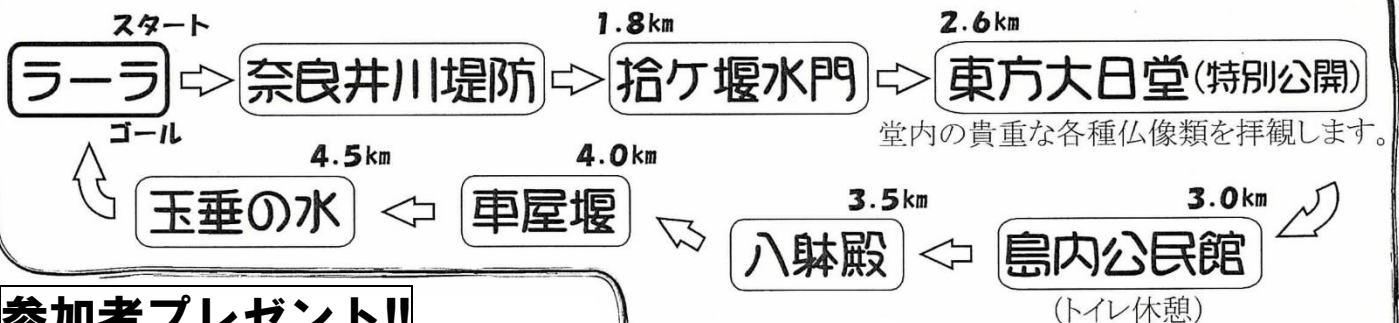
●参加費無料 ●持ち物 / 飲み物、雨具

※雨天の場合は中止となります。

今回は **歴史** コースを歩きます! **5.5km**

島内の歴史探訪

見学・休憩含め
約2時間予定。



参加者プレゼント!!

- ◆ペットボトル飲料
- ◆ラーラ松本優待券

※小学生以下のお子さんには、さらにお土産あります。

各ポイント、ミニ解説付き!