



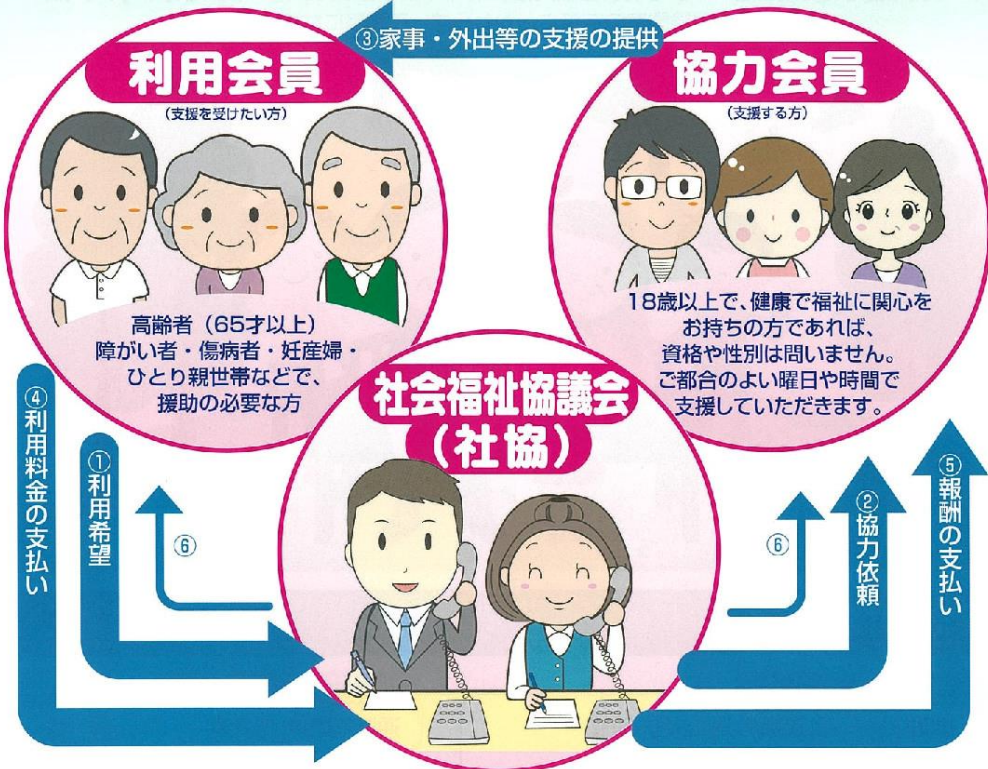
# 第一地区にお住まいの方にお知らせ



## 有償生活支援事業

# 「つむぎちゃんサポート」

地域の皆さん（協力会員）にご協力いただき、支援を希望されるかた（利用会員）に家事や外出の援助を有償で行います。簡単な手続きでいつでも会員になれます。家事、外出等でお困りのかたは、お気軽にご相談ください。



- ①利用申し込み(初めての利用については職員が訪問して、お話をお聞きします。)
- ②社協は、協力会員に支援を依頼します。
- ③協力会員が、利用会員のお宅へうかがいお手伝いします。

- ④利用会員は、社協に利用料を支払います。
- ⑤社協は、協力会員に報酬を支払います。
- ⑥情報提供や相談の受付、各種講習会などを開催します。

※令和4年4月から地区ごとに、順次社協の地区生活支援員も、受付や利用調整ができるようになります。

### 【料金表】

	30分まで (軽易な支援)	1時間	1時間以降の30分毎		1kmあたり20円 (安曇および奈川地区内の移動は、 1kmあたり30円 ※活動中の交通費は別途負担)
家事支援	450円	900円	450円加算	交通費	
外出支援		1,100円	550円加算	年会費	1,000円
ゴミ出し支援	1回	150円			

第一地区にお住まいの方のお問い合わせはこちらどうぞ

第一地区地域づくりセンター 生活支援員 東條まで

TEL0263-32-1550 携帯電話070-8802-5401

