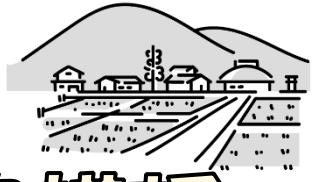




芳川地区イメージキャラクターシカセギン



モデル地区コラボ企画

奈川で野麦峠散策と歴史講話

～奈川と芳川「川」でつながる地域間交流～



奈川地区との地域交流行事として、バスで行く奈川を企画しました。

野麦峠を地元案内人と歩き、とうじそばを食べて、野麦街道と石仏のお話を聞きましょう！

日時 7月25日（月）8時30分～16時30分

集合 芳川公民館※8時20分までにお集まりください

対象 芳川地区にお住まいの方

定員 20名

申込 7月11日（月）午前9時～ 窓口・電話・E-mail

※申込開始前は受付することができません。

E-mailの場合は、件名「奈川散策」本文「氏名・住所・連絡先」をご明記ください。



行程 8時30分 芳川公民館発 → 10時40分 野麦峠頂上 散策

→ 11時30分 わさび沢駐車場 → 12時 昼食 仙洛（とうじそば）

→ 14時 奈川文化センター夢の森 野麦街道と石仏のお話

→ 16時30分 芳川公民館着（前後する場合があります）

※途中トイレ休憩あり

持ち物 参加費1,800円（お昼代）

その他 動きやすい服装でご参加ください。

定員を超えた場合は、お断りさせていただきます。

当日芳川公民館へお車でお越しの際は、北側駐車場へお停めください。



知らないうちに、拡めちゃうから。



芳川公民館

電話：58-2034FAX：85-1057

Mail：yoshikawa-k@city.matsumoto.lg.jp

（ハイフン）

（エルジー）

メールアドレスのQRコードはこちら↓

