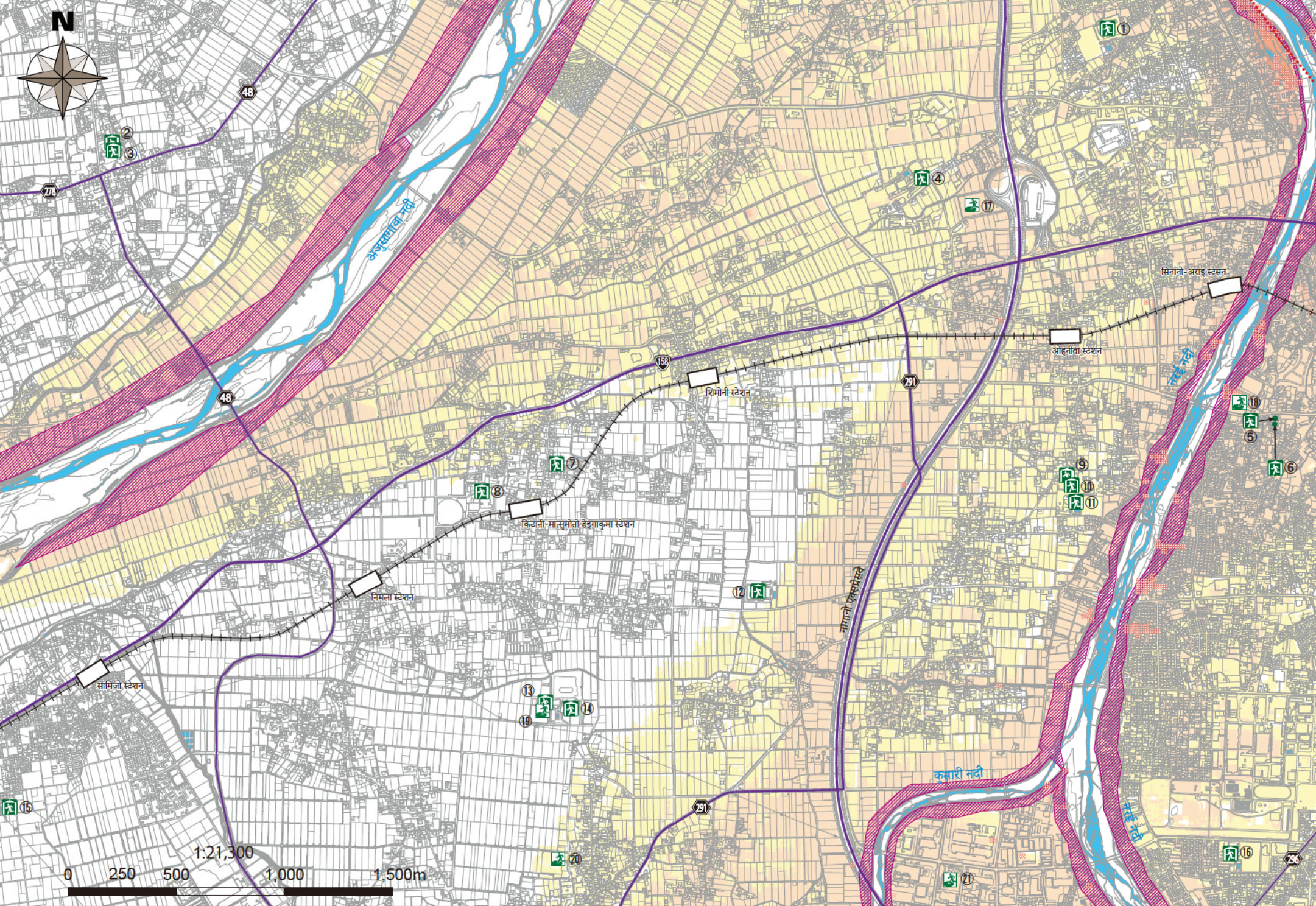


१,००० वर्षमा एक पटक हुने भारी वर्षाको स्थितिमा (अधिकतम अपेक्षित मापन)



मत्सुमौटो शहर बाढीको योजनाबद्ध परिमाण (आंकडभन्दा माथि) अनुमान गर्ने उद्धार प्रणालीमा आधारित छ। तथापि, वर्षाको स्थितिको आधारमा, बाढीको अनुमानित अधिकतम स्केल (वार्षिक आकृति) का लागि शहर उद्धार प्रणालीमा परिवर्तन हुन सक्छ, त्यसैले कृपया खतरा नक्साको जानकारीमा पर्याप्त ध्यान दिनुहोस्।

लिजेन्ड गर्नुहोस्

अपेक्षित बाढी क्षेत्र (इनडेशन गहराई)

नयाँ इनडेशन पूर्वानुमान (नरई नदी, टागावा नदी, सुसुकी नदी, मीटोबा नदी, उरिवस नदी, कुसारी नदी, मीमासावा नदी, कोसोबे नदी, अजुसा नदी)	इनडेशन पूर्वानुमान अहिले सम्म (बेदमजावा नदी, मिथी-केमोनजावा नदी, पुगावा नदी, हुजुमी नदी, शियोजावा नदी)
१०.० मिटर वा अधिक	५.० मिटर वा अधिक
५.० मिटर वा अधिक र १०.० मिटर भन्दा कम	२.० मिटर वा अधिक र ५.० मिटर भन्दा कम
३.० मिटर वा अधिक र ५.० मिटर भन्दा कम	१.० मिटर वा अधिक र २.० मिटर भन्दा कम
०.५ मिटर वा अधिक र ३.० मिटर भन्दा कम	०.५ मिटर वा अधिक र १.० मिटर भन्दा कम
०.५ मिटर भन्दा कम	०.५ मिटर भन्दा कम

घर भत्किन्छ जस्तो अपेक्षित बाढीपहिरो क्षेत्र (नदी किनारको क्षरण) घर भत्किन्छ जस्तो अपेक्षित बाढीपहिरो क्षेत्र (बाढी प्रवाह)

सेडिमेन्ट विपत्ति चेतावनी क्षेत्र

द्वलान पतन	मलबे प्रवाह	पहिरो
चेतावनी क्षेत्र	चेतावनी क्षेत्र	चेतावनी क्षेत्र
विशेष चेतावनी क्षेत्र	विशेष चेतावनी क्षेत्र	चेतावनी क्षेत्र

निकासी आश्रय निर्दिष्ट
विपद्बाट भागैका बासिन्दालाई विपद्को जोखिम हुट्टुभन्दा पहिले नै आवश्यक पर्दा वा विपद्का कारण घर जाउन नपाउने बासिन्दालाई अस्थायी रूपमा बस्न दिँदा स्थापना गर्नुपर्ने सुविधा।

निर्दिष्ट आपतकालीन निकासी साइटहरू
जब एक प्रकोप हुन्छ वा हुने सम्भावना हुन्छ, विपत्तिको खतराबाट उम्कने ठाउँ।

एक्सप्रेसवे राष्ट्रिय मार्ग पेफेक्चुरल मार्ग
रेलवे (JR) रेलवे (निजी रेलवे) नदीहरू र पानी क्षेत्रहरू
सक्रिय गल्ली (भरपर्दो स्थान) सक्रिय गल्ली (स्थान अनिश्चित)
सक्रिय गल्ली (उपसर्च) अनुमानित सक्रिय गल्ली फ्लेक्सुरल विरूपण

○ : भाग्य सम्भव छ × : भाग्य असम्भव छ । - : स्थितिको आधारमा खुला
* मत्सुमौटो शहरको निर्दिष्ट निकासी केन्द्रले पनि तोकिएको आकस्मिक खाली स्थानका रूपमा कार्य गर्दछ।

निकासी आश्रय निर्दिष्ट			निर्दिष्ट आपतकालीन निकासी साइटहरू		
नाम	ठेगाना	लक्षित गर्न असामान्य लक्षणको प्रकार	नाम	ठेगाना	लक्षित गर्न असामान्य लक्षणको प्रकार
		जलप्रलय (लेभ १०० र्थमा एक पटकको दर)			जलप्रलय (लेभ १००० र्थमा एक पटकको दर)
		सेडिमेन्ट विपत्ति			सेडिमेन्ट विपत्ति
① मत्सुशिमा जुनियर हाई स्कूल	३९८६, शिमाउची	○	⑭ शिबाजावा प्राथमिक विद्यालय	१११८, वाडा	○
② अजुसागावा अकादमी हल	५६६-१२, अजुसागावा-यामातो	○	⑮ हाटा-शिगाशी नर्सरी स्कूल	८१२८-१, हाटा	○
③ अजुसागावा शिगाशी नर्सरी स्कूल	५६६-१, अजुसागावा-यामातो	○	⑯ सिनमेई जुनियर हाई स्कूल	३-३-२०, इशिशिवा	○
④ मत्सुमौटो चौकमा उच्च विद्यालय	२२३७, शिमाडाची	○			
⑤ कामदा व्यायामशाला	५-५०, र्योसिमा	○			
⑥ कामदा-चोक सामुदायिक केन्द्र	५-५०, र्योसिमा	○			
⑦ निमुरा सामुदायिक केन्द्र	२१७९-७, निमुरा	○			
⑧ मत्सुमौटो विश्वविद्यालय	२०९५-१, निमुरा	○			
⑨ शिमाडाची सामुदायिक केन्द्र	३२९८-२, शिमाडाची	○			
⑩ शिमाडाची व्यायामशाला	३२९८-२, शिमाडाची	○			
⑪ शिमाडाची प्राथमिक विद्यालय	३२९८, शिमाडाची	○			
⑫ ताकात्सुना जुनियर उच्च स्कूल	४४१६, शिमाडाची	○			
⑬ शिबाजावा व्यायामशाला	१०५०-२, वाडा	○			
⑰ शिमाडाची खेलकुद प्लाजा	१२१३, शिमाडाची	×			
⑱ र्योसिमा सफाई केन्द्र खेलकुद प्लाजा	३-२, र्योसिमा	×			
⑲ शिबाजावा खेलकुद प्लाजा	१०५८-२, वाडा	○			
⑳ वाडा खेलकुद प्लाजा	८५०-१, वाडा	○			
㉑ ओकुबोहारा पार्क	५६५२-३७, सासागा	×			