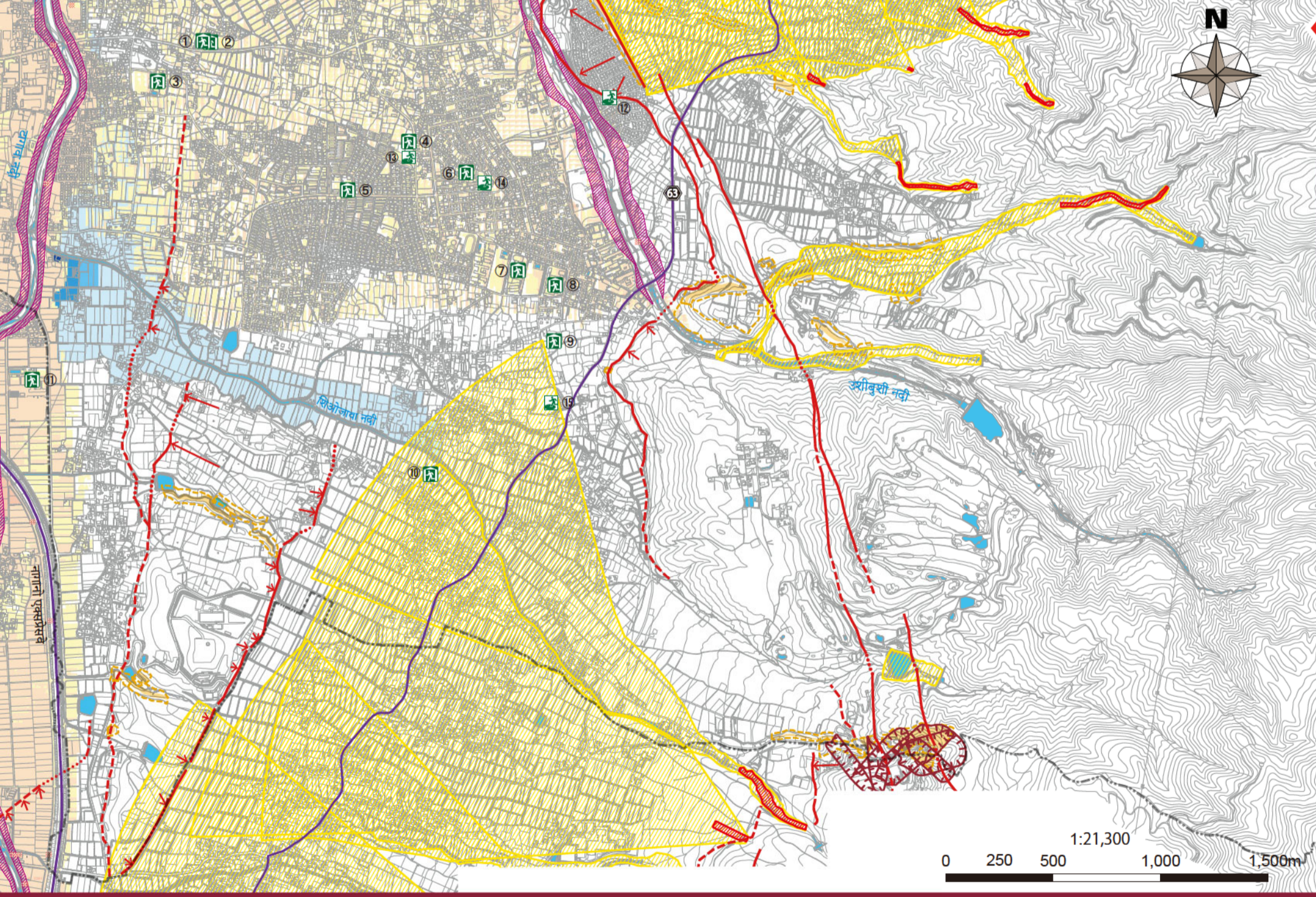


१,००० वर्षमा एक पटक हुने भारी वर्षाको स्थितिमा (अधिकतम अपेक्षित मापन)



मत्सुमोटो शहर बाढीको योजनाबद्ध परिमाण (आंकडभन्दा माथि) अनुमान गर्ने उद्धार प्रणालीमा आधारित छ। तथापि, वर्षाको स्थितिको आधारमा, बाढीको अनुमानित अधिकतम स्केल (बायाँ आकृति) का लागि शहर उद्धार प्रणालीमा परिवर्तन हुन सक्छ, त्यसैले कृपया खतरा नक्साको जानकारीमा पर्याप्त ध्यान दिनुहोस्।

लिजेन्ड गर्नुहोस्

अपेक्षित बाढी क्षेत्र (इनडेशन गहराई)

नयाँ इनडेशन पूर्वानुमान (नरई नदी, टागावा नदी, सुसुकी नदी, मीटोबा नदी, उरिबुस नदी, कुसारी नदी, मीमासावा नदी, कोसोबे नदी, अजुसा नदी)	इनडेशन पूर्वानुमान अहिले सम्म (हिदमजावा नदी, मिशी-केमोनजावा नदी, पुगावा नदी, हुजुमी नदी, शियोजावा नदी)
10m	10m
5.0m	5.0m
3.0m	3.0m
2.0m	2.0m
1.0m	1.0m
0.5m	0.5m

घर भत्किन्छ जस्तो अपेक्षित बाढीपहिरो क्षेत्र (नदी किनारको क्षरण) | घर भत्किन्छ जस्तो अपेक्षित बाढीपहिरो क्षेत्र (बाढी प्रवाह)

सेडिमेन्ट विपत्ति चेतावनी क्षेत्र

ढलान पतन | मलबे प्रवाह | पहिरो

चेतावनी क्षेत्र | विशेष चेतावनी क्षेत्र | चेतावनी क्षेत्र

निकासी आश्रय निर्दिष्ट | निर्दिष्ट आपतकालीन निकासी साइटहरू

एक्सप्रेसवे | राष्ट्रिय मार्ग | फेडेरल मार्ग

रेलवे (JR) | रेलवे (निजी रेलवे) | नदीहरू र पानी क्षेत्रहरू

सक्रिय गल्ली (भरपर्दो स्थान) | सक्रिय गल्ली (स्थान अनिश्चित) | सक्रिय गल्ली (उपसर्च) | अनुमानित सक्रिय गल्ली | फ्लेक्सुरल विरुपण

निकासी आश्रय निर्दिष्ट | निर्दिष्ट आपतकालीन निकासी साइटहरू

नाम	ठेगाना	लक्षित गर्न असामान्य लक्षणको प्रकार		
		जलप्रलय (प्रत्येक १०० वर्षमा एक पटकको दर)	जलप्रलय (प्रत्येक १००० वर्षमा एक पटकको दर)	सेडिमेन्ट विपत्ति
कोटोबुकी व्यायामशाला	४२४, कोटोबुकीटोयोका	○	○	○
कोटोबुकी सामुदायिक केन्द्र	४२४, कोटोबुकीटोयोका	○	○	○
कोटोबुकी प्राथमिक विद्यालय	१००४, कोटोबुकीटोयोका	○	○	○
कोटोबुकिडाई सामुदायिक केन्द्र	६४९-१, कोटोबुकीटोयोका	○	○	○
कोटोबुकिडाई व्यायामशाला	६-२-१, कोटोबुकिडाई	○	○	○
मत्सुबारा-चोक सामुदायिक केन्द्र	३९-१, मत्सुबारा	○	○	○
मेइजेन प्राथमिक विद्यालय	८१३, कोटोबुकीटोयोका	○	○	○
मेइजेन जूनियर हाई स्कूल	८१२-१, कोटोबुकीटोयोका	○	○	○
उचिदा व्यायामशाला	७५८-१, उचिदा	○	○	○
उचिदा सामुदायिक केन्द्र	२२०३-१, उचिदा	○	○	○ [दोस्रो तला र माथि]
टागावा उच्च विद्यालय	२६४५, योशिकावा-हिरोका, शिओजिरी-शि	○	○	○

○ : भाग सम्भव छ | × : भाग असम्भव छ | - : स्थितिको आधारमा खुला

नाम	ठेगाना	लक्षित गर्न असामान्य लक्षणको प्रकार		
		जलप्रलय (प्रत्येक १०० वर्षमा एक पटकको दर)	जलप्रलय (प्रत्येक १००० वर्षमा एक पटकको दर)	सेडिमेन्ट विपत्ति
टानामाइन पार्क	५१९१-१५५, नकायामाडाई	○	○	○
कोटोबुकिडाई पार्क	१-२४३, कोटोबुकिडाई	×	×	○
मत्सुबारा-चुओ पार्क	११, मत्सुबारा	×	×	○
उचिदा खेलकुद प्लाजा	८४१, उचिदा	○	○	×