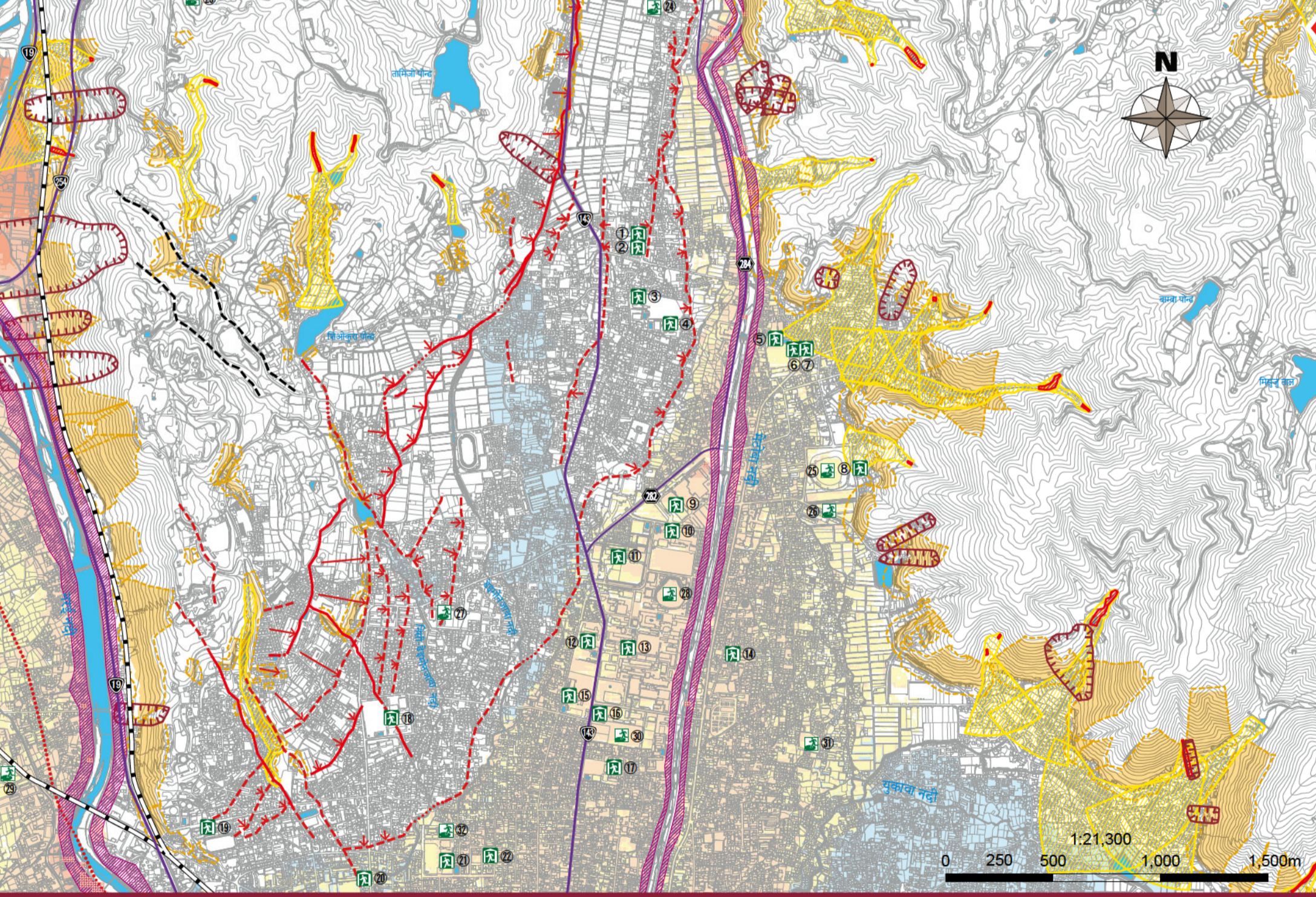


१,००० वर्षमा एक पटक हुने भारी वर्षाको स्थितिमा (अधिकतम अपेक्षित मापन)



मत्सूमोटो शहर बाढीको योजनाबद्ध परिमाण (आंकडभन्दा माथि) अनुमान गर्ने उद्धार प्रणालीमा आधारित छ। तथापि, वर्षाको स्थितिको आधारमा, बाढीको अनुमानित अधिकतम स्केल (वार्षिक आकृति) का लागि शहर उद्धार प्रणालीमा परिवर्तन हुन सक्छ, त्यसैले कृपया खतरा नक्साको जानकारीमा पर्याप्त ध्यान दिनुहोस्।

लिजेन्ड गर्नुहोस्

अपेक्षित बाढी क्षेत्र (इनडेशन गहराई)

नयाँ इनडेशन पूर्वानुमान (नरई नदी, टागावा नदी, सुसुकी नदी, मोटोबा नदी, उरिवस नदी, कुसारी नदी, मोमासावा नदी, कोसोबे नदी, अजुसा नदी)

इनडेशन पूर्वानुमान अहिले सम्म (हिदमजावा नदी, मिशी-केमोनजावा नदी, युगावा नदी, हुजुमी नदी, शियोजावा नदी)

१०.० मिटर वा अधिक	५.० मिटर वा अधिक
५.० मिटर वा अधिक र १०.० मिटर भन्दा कम	२.० मिटर वा अधिक र ५.० मिटर भन्दा कम
३.० मिटर वा अधिक र ५.० मिटर भन्दा कम	१.० मिटर वा अधिक र २.० मिटर भन्दा कम
०.५ मिटर वा अधिक र ३.० मिटर भन्दा कम	०.५ मिटर वा अधिक र १.० मिटर भन्दा कम
०.५ मिटर भन्दा कम	०.५ मिटर भन्दा कम

घर भत्किन्छ जस्तो अपेक्षित बाढीपहिरो क्षेत्र (नदी किनारको क्षरण)

घर भत्किन्छ जस्तो अपेक्षित बाढीपहिरो क्षेत्र (बाढी प्रवाह)

सेडिमेन्ट विपत्ति चेतावनी क्षेत्र

ढलान पतन	मलबे प्रवाह	पहिरो
चेतावनी क्षेत्र	चेतावनी क्षेत्र	चेतावनी क्षेत्र
विशेष चेतावनी क्षेत्र	विशेष चेतावनी क्षेत्र	चेतावनी क्षेत्र

निकासी आश्रय निर्दिष्ट

विपद्बाट भागना बासिन्दालाई विपद्को जोखिम हट्टुभन्दा पहिले नै आवश्यक पर्दा वा विपद्का कारण घर जाउन नपाउने बासिन्दालाई अत्यावश्यक रूपमा बचाव दिनुका लागि स्थान निर्धारण गर्नुपर्ने हुनेछ।

निर्दिष्ट आपतकालीन निकासी साइटहरू

जब एक प्रकोप हुन्छ वा हुने सम्भावना हुन्छ, विपत्तिको खतराबाट उम्कने लाग्छ।

एक्सप्रेसवे	राष्ट्रिय मार्ग	पेफेक्चुरल मार्ग
रेलवे (JR)	रेलवे (निजी रेलवे)	नदीहरू र पानी क्षेत्रहरू
सक्रिय गल्ली (भरणको स्थान)	सक्रिय गल्ली (स्थान अनिश्चित)	फ्लेक्चुरल विरूपण
सक्रिय गल्ली (उपसर्च)	अनुमानित सक्रिय गल्ली	

निकासी आश्रय निर्दिष्ट				निर्दिष्ट आपतकालीन निकासी साइटहरू			
नाम	ठेगाना	लक्षित गर्न असामान्य लक्षणको प्रकार	सेडिमेन्ट विपत्ति	नाम	ठेगाना	लक्षित गर्न असामान्य लक्षणको प्रकार	सेडिमेन्ट विपत्ति
१ ओकाडा सामुदायिक केन्द्र	५१७-२, ओकाडामाची	○	○	१३ शिन्सु विश्वविद्यालय	३-१-१, आसाही	○	○
२ ओकाडा व्यायामशाला	४८८-३, ओकाडामाची	○	○	१४ जोटो सामुदायिक केन्द्र	३-७-१, मोटोमाची	○	○
३ ओकाडा प्राथमिक विद्यालय	५११, ओकाडा-मत्सुओका	○	○	१५ शिन्सु विश्वविद्यालय शिक्षा संकाय, मत्सूमोटो जूनियर हाई स्कूल	१-३-१, किरी	○	○
४ मेटोबा जूनियर हाई स्कूल	१०८५-२, हारा	○	○	१६ यासुहारा-चिक सामुदायिक केन्द्र	२-१-१-१३, आसाही	○	○
५ होनोउ प्राथमिक विद्यालय	२-१-५, आसामाओनसेन	○	○	१७ असाहिमाची प्राथमिक विद्यालय	२-४-४, आसाही	○	○
६ होनोउ सामुदायिक केन्द्र	२-१-१, आसामाओनसेन	○	○	१८ मत्सूमोटो फुकाशी उच्च विद्यालय	३-८-१, अरिगासाकी	○	○
७ आसामा ओनसेन सांस्कृतिक केन्द्र	२-६-१, आसामाओनसेन	○	○	१९ मारनोउची जूनियर हाई स्कूल	३-६-१, मियावची	○	○
८ होनोउ व्यायामशाला	१-४०-१०, आसामाओनसेन	○	×	२० मत्सूमोटो अरिगासाकी उच्च विद्यालय	१-१-५४, अरिगासाकी	○	○
९ सामान्य व्यायामशाला	५-१, मिसुजु	○	○	२१ काइच प्राथमिक विद्यालय	२-२-५१, काइची	○	○
१० असाहिमाची जूनियर हाई स्कूल	३-७-२, आसाही	○	○	२२ जोहोक सामुदायिक केन्द्र	२-३-३९, काइची	○	○
११ मत्सूमोटो मिसुजु गाउका उच्च विद्यालय	२-१, मिसुजु	○	○				
१२ शिन्सु विश्वविद्यालय शिक्षा संकाय, मत्सूमोटो प्राथमिक विद्यालय	१-३-१, किरी	○	○				
२३ युवा घर मैदान	८८८०, शिमाउची	○	○				
२४ ओकाडा खेलकूद प्लाजा	५०८०-१, ओकाडामाची	○	○				
२५ मत्सूमोटो सिटी बेसबल स्टेडियम	१-१-१, आसामाओनसेन	○	×				
२६ आसामा ओनसेन टेनिस कोर्ट	१-१-२, आसामाओनसेन	○	×				
२७ सवामुरा पार्क टेनिस कोर्ट	२-१८२४-२, सवामुरा	○	○				
२८ शिन्सु विश्वविद्यालय बेसबल मैदान	३-१-१, आसाही	○	×				
२९ शिमाउची पार्क	४३४७-१, शिमाउची	×	×				
३० शिन्सु विश्वविद्यालय भूमि	३-१-१, आसाही	○	×				
३१ योकोटा खेलकूद प्लाजा	४-४१३, योकोटा	○	×				
३२ काइच पार्क टेनिस कोर्ट	२-४-१२, काइची	○	×				

○ : भाग सम्भव छ × : भाग असम्भव छ । - : स्थितिको आधारमा खुला
 * मत्सूमोटो शहरको निर्दिष्ट निकासी केन्द्रले पनि तोकिएको आकारिक खाली स्थानका रूपमा कार्य गर्दछ।