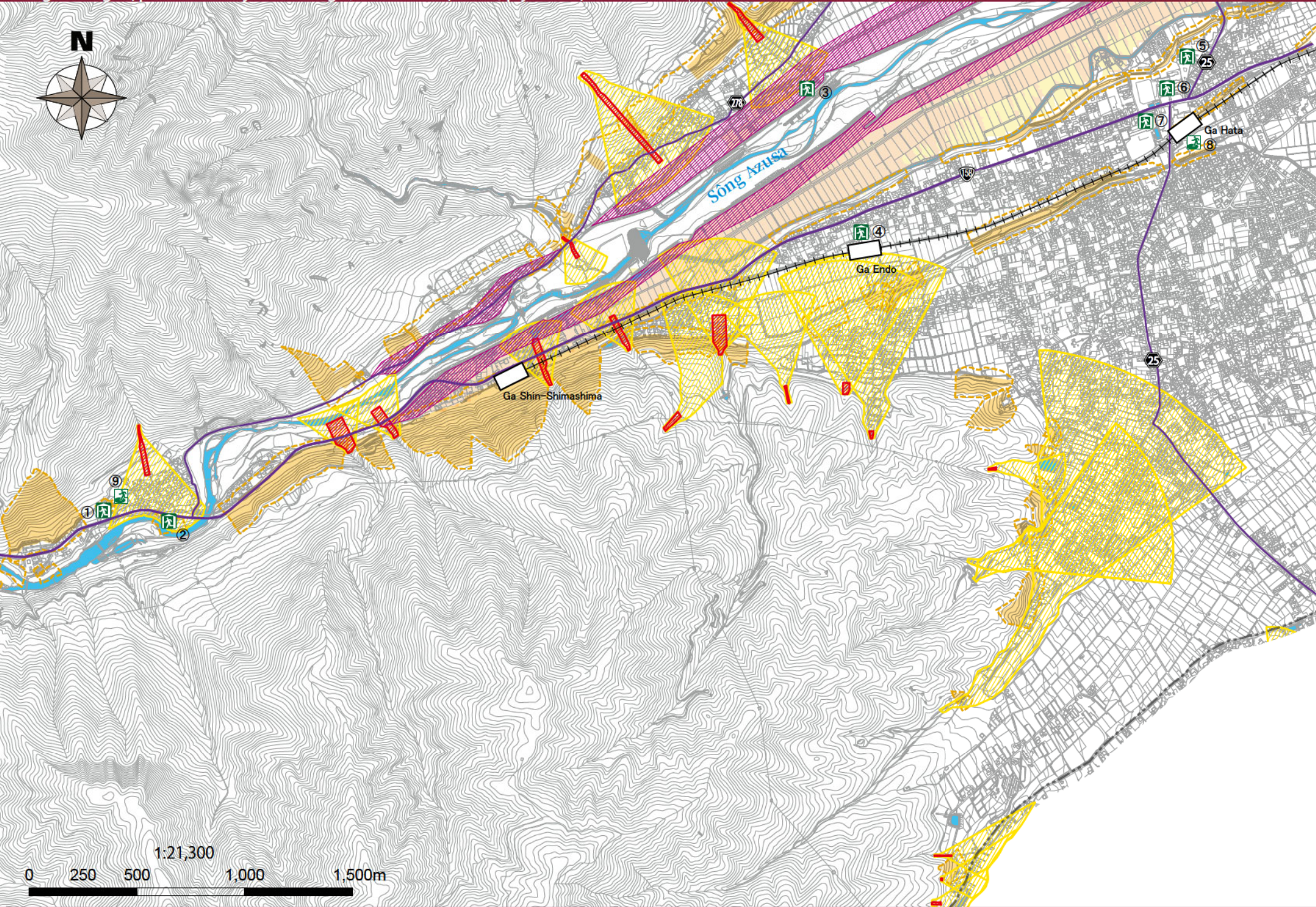


Trong trường hợp mưa lớn xảy ra khoảng 1,000 năm một lần (quy mô dự kiến tối đa)



Thành phố Matsumoto về cơ bản có hệ thống sơ tán dựa trên quy mô lũ lụt dự kiến (hình trên), nhưng tùy thuộc vào tình hình lượng mưa, thành phố có thể chuyển sang hệ thống sơ tán cho trận lũ dự kiến lớn nhất (hình bên trái), vì vậy các nguy cơ vui lòng chú ý thông tin được cung cấp trên bản đồ.

Chú giải

Vùng ngập lụt (độ sâu ngập)

Giả định ngập lụt mới (Sông Narai, Sông Tagawa, Sông Susuki, Sông Meitoba, Sông Ushibuse, Sông Kusari, Sông Mimasawa, Sông Kosobe, Sông Azusa)	Giả định ngập lụt thông thường (Sông Daimonzawa, Sông Nishi-daimonzawa, Sông Yugawa, Sông Izumi, Sông Shiozawa)
10,0 m trở lên	5,0 m trở lên
5,0 m trở lên và nhỏ hơn 10,0 m	2,0 m trở lên và nhỏ hơn 5,0 m
3,0 m trở lên và nhỏ hơn 5,0 m	1,0 m trở lên và nhỏ hơn 2,0 m
0,5 m trở lên và nhỏ hơn 3,0 m	0,5 m trở lên và nhỏ hơn 1,0 m
Dưới 0,5 m	Dưới 0,5 m

Khu vực ngập lụt như nhà sập (sạt lở bờ sông)
 Khu vực ngập lụt ước tính như nhà sập (dòng chảy ngập lụt)

Khu vực cảnh báo thảm họa trầm tích

Sụp đổ dốc	Dòng chảy mảnh vụn	Lở đất
 Khu vực cảnh báo	 Khu vực cảnh báo	 Khu vực cảnh báo
 Khu vực cảnh báo đặc biệt	 Khu vực cảnh báo đặc biệt	 Khu vực cảnh báo

 Nơi trú ẩn sơ tán được chỉ định
 Một cơ sở được thành lập khi những cư dân đã sơ tán do rủi ro thiên tai ở lại trong thời gian cần thiết cho đến khi nguy cơ thiên tai biến mất, hoặc khi những cư dân không thể trở về nhà do thiên tai ở lại tạm thời.

 Các địa điểm sơ tán khẩn cấp được chỉ định
 Nơi nương náu để thoát khỏi hiểm họa thiên tai nếu nó xảy ra hoặc có khả năng xảy ra.

Đường cao tốc
 Tuyến quốc gia
 Đường sinh dục
 Đường sắt (JR)
 Đường sắt (Đường sắt tư nhân)
 Các vùng sông nước
 Lỗi hoạt động (vị trí đáng tin cậy)
 Lỗi hoạt động (vị trí không chắc chắn)
 Lỗi hoạt động (Bề mặt dưới)
 Ước tính lỗi hoạt động
 Biến dạng uốn

Nơi trú ẩn sơ tán được chỉ định **Các trang web sơ tán khẩn cấp được chỉ định**

○ : Có để sơ tán × : Không để sơ tán - : Mơ tùy theo tình huống
 * "Khu vực sơ tán được chỉ định" ở thành phố Matsumoto cũng được coi là "khu vực sơ tán khẩn cấp được chỉ định."

Tên	Địa chỉ	Các loại thiên tai được bảo hiểm		
		Lũ lụt (tỷ lệ một lần trong 100 năm)	Lũ lụt (tỷ lệ một lần trong 1000 năm)	Thảm họa trầm tích
① Trung tâm Y tế và Phúc lợi Azumi	88-1, Azumi	—	—	×
② Alps no Sato	209-1, Azumi	—	—	×
③ Trung tâm dịch vụ ban ngày Azusagawa Nagomiso	379-1, Azusagawa-Ueno	○	×	×
④ Trường mẫu giáo Endo	4179, Hata	○	○	○
⑤ Phòng tập thể dục Hata	10098-1, Hata	○	○	× Hội trường Kendo ○ Phòng tập thể dục
⑥ Trường tiểu học Hata	10286-1, Hata	○	○	× Auditorium/○ Sân trường, Phòng tập thể dục, Tòa nhà của trường
⑦ Trường trung học cơ sở Hata	10145-1, Hata	○	○	○

Tên	Địa chỉ	Các loại thiên tai được bảo hiểm		
		Lũ lụt (tỷ lệ một lần trong 100 năm)	Lũ lụt (tỷ lệ một lần trong 1000 năm)	Thảm họa trầm tích
⑧ Trung tâm thể thao Hata-chuo	4417-178, Hata	○	○	×
⑨ Sân thể thao Onoda	79, Azumi	—	—	×