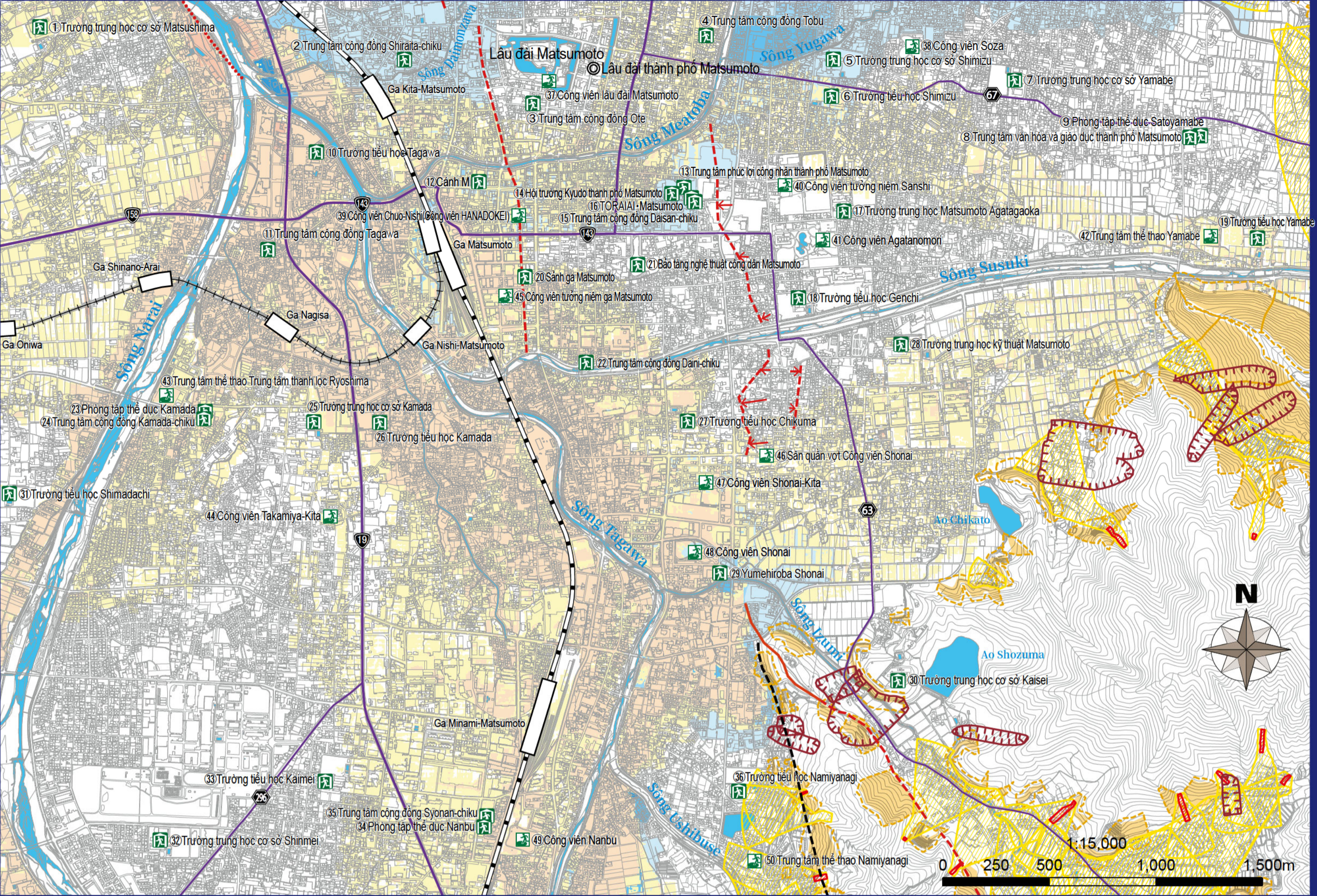


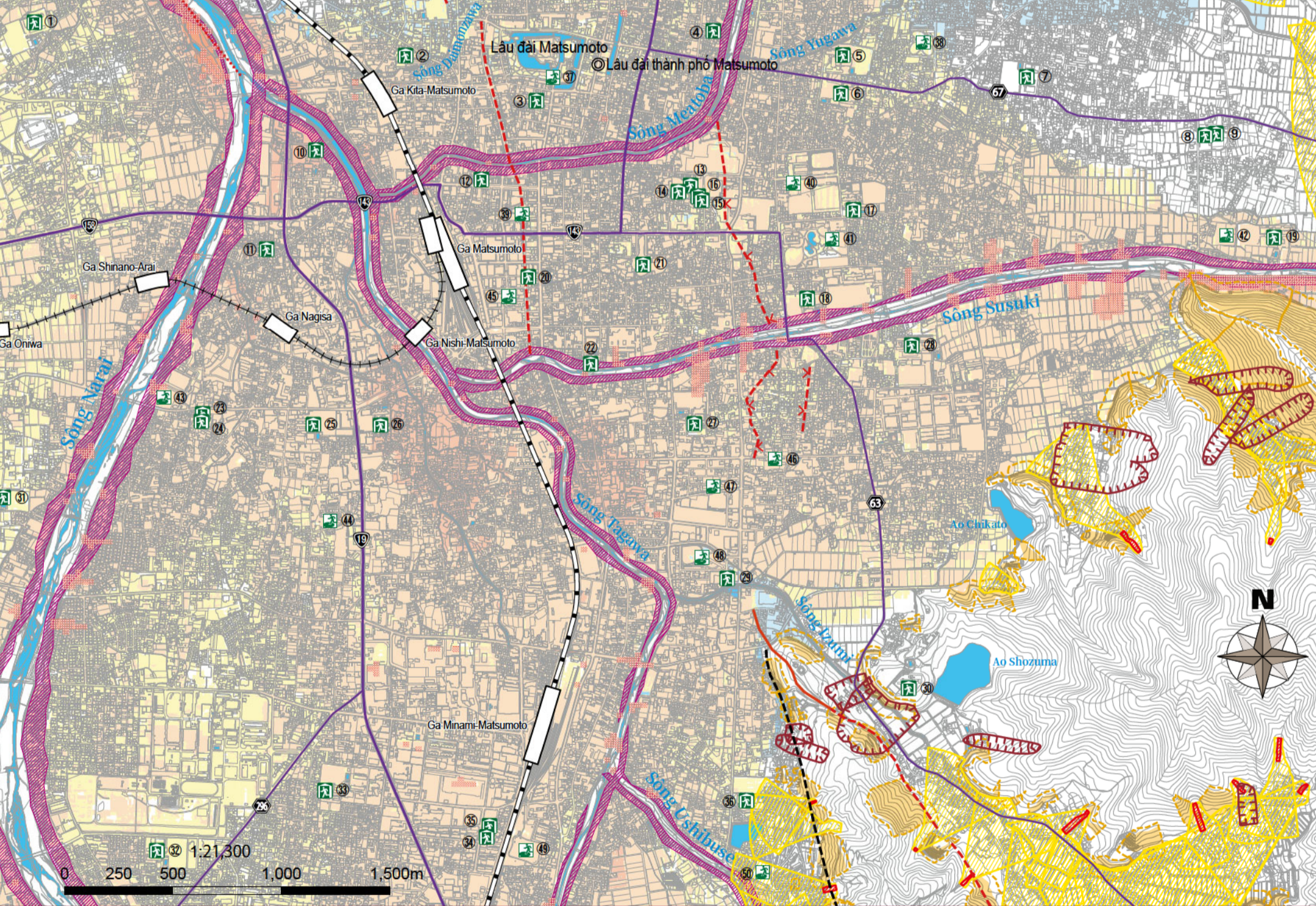
Trong trường hợp mưa lớn xảy ra một lần trong năm 100 (quy mô dự kiến)

Bản đồ Hiểm họa Thành phố Matsumoto ②

Daiichi • Daini • Daisan • Tobu • Chuo • Joho • Yasuhara • Joto • Shiraita • Tagawa • Shonai • Kamada • Shonan • Shimauchi • Nakayama • Shimadachi • Yoshikawa • Kotobuki • Satoyamabe • Hongo



Trong trường hợp mưa lớn xảy ra khoảng 1,000 năm một lần (quy mô dự kiến tối đa)



Thành phố Matsumoto về cơ bản có hệ thống sơ tán dựa trên quy mô lũ lụt dự kiến (hình trên), nhưng tùy thuộc vào tình hình lượng mưa, thành phố có thể chuyển sang hệ thống sơ tán cho trận lũ dự kiến lớn nhất (hình bên trái), vì vậy các nguy cơ vui lòng chú ý thông tin được cung cấp trên bản đồ.

Chú giải

Vùng ngập lụt (độ sâu ngập)

Giả định ngập lụt mới (Sông Narai, Sông Tagawa, Sông Susuki, Sông Meatoba, Sông Ushibuse, Sông Kusari, Sông Mimasawa, Sông Kosobe, Sông Azusa)	Giả định ngập lụt thông thường (Sông Daimonzawa, Sông Nishi-daimonzawa, Sông Yugawa, Sông Izumi, Sông Shiozawa)
10,0 m trở lên	5,0 m trở lên
5,0 m trở lên và nhỏ hơn 10,0 m	2,0 m trở lên và nhỏ hơn 5,0 m
3,0 m trở lên và nhỏ hơn 5,0 m	1,0 m trở lên và nhỏ hơn 2,0 m
0,5 m trở lên và nhỏ hơn 3,0 m	0,5 m trở lên và nhỏ hơn 1,0 m
Dưới 0,5 m	Dưới 0,5 m

Khu vực ngập lụt như nhà sập (sạt lở bờ sông) **Khu vực ngập lụt ước tính như nhà sập (dòng chảy ngập lụt)**

Khu vực cảnh báo thảm họa trầm tích

Sụp đổ dốc	Dòng chảy mảnh vụn	Lở đất
Khu vực cảnh báo	Khu vực cảnh báo	Khu vực cảnh báo
Khu vực cảnh báo đặc biệt	Khu vực cảnh báo đặc biệt	Khu vực cảnh báo

Nơi trú ẩn sơ tán được chỉ định
 Một cơ sở được thành lập khi những cư dân sơ tán do rủi ro thiên tai ở lại trong thời gian cần thiết cho đến khi quy cơ thiên tai biến mất, hoặc khi những cư dân không thể trở về nhà do thiên tai ở lại tạm thời

Các địa điểm sơ tán khẩn cấp được chỉ định
 Nơi nương náu để thoát khỏi hiểm họa thiên tai nếu nó xảy ra hoặc có khả năng xảy ra

— Đường cao tốc 🚚 Tuyến quốc gia 🚶 Đường sinh dục
 🚆 Đường sắt (JR) 🚗 Đường sắt (Đường sắt tư nhân) 🌊 Các vùng sông nước
 🌳 Lối hoạt động (vị trí đáng tin cậy) 🚫 Lối hoạt động (vị trí không chắc chắn)
 🌊 Lối hoạt động (Bề mặt dưới) 🚫 Ước tính lối hoạt động ⤵️ Biến dạng uốn

🏠 Nơi trú ẩn sơ tán được chỉ định 🌐 Các trang web sơ tán khẩn cấp được chỉ định

○ : Có để sơ tán ✖ : Không để sơ tán - : Mở tùy theo tình hình

* Khu vực sơ tán được chỉ định ở thành phố Matsumoto cũng được coi là "khu vực sơ tán khẩn cấp được chỉ định."

Tên	Các loại thiên tai được bảo hiểm			Tên	Các loại thiên tai được bảo hiểm			Tên	Các loại thiên tai được bảo hiểm		
	Lũ lụt (tỷ lệ một lần trong 100 năm)	Lũ lụt (tỷ lệ một lần trong 100 năm)	Thảm họa trầm tích		Lũ lụt (tỷ lệ một lần trong 100 năm)	Lũ lụt (tỷ lệ một lần trong 100 năm)	Thảm họa trầm tích		Lũ lụt (tỷ lệ một lần trong 100 năm)	Lũ lụt (tỷ lệ một lần trong 100 năm)	Thảm họa trầm tích
1 Trường trung học cơ sở Matsushima	○	○	○	15 Trung tâm cộng đồng Daisan-chiku	○	○	○	29 Yumehiroba Shonai	○	○	○
2 Trung tâm cộng đồng Shiraita-chiku	○	○	○	16 TORAI AI • Matsumoto	○	○	○	30 Trường trung học cơ sở Kaisei	○	○	○
3 Trung tâm cộng đồng Ote	○	○	○	17 Trường trung học Matsumoto Agatagaoka	○	○	○	31 Trường tiểu học Shimadachi	○	○	○
4 Trung tâm cộng đồng Tobu	○	○	○	18 Trường tiểu học Genchi	○	○	○	32 Trường trung học cơ sở Shinmei	○	○	○
5 Trường trung học cơ sở Shimizu	○	○	○	19 Trường tiểu học Yamabe	○	○	○	33 Trường tiểu học Kaimei	○	○	○
6 Trường tiểu học Shimizu	○	○	○	20 Sân ga Matsumoto	○	○	○	34 Phòng tập thể dục Kamada	○	○	○
7 Trường trung học cơ sở Yamabe	○	○	○	21 Bảo tàng nghệ thuật công dân Matsumoto	○	○	○	35 Trường trung học cơ sở Kamada	○	○	○
8 Trung tâm văn hóa và giáo dục thành phố Matsumoto	○	○	○	22 Trung tâm cộng đồng Daini-chiku	○	○	○	36 Trường tiểu học Namiyanagi	○	○	○
9 Phòng tập thể dục Satoyamabe	○	○	○	23 Phòng tập thể dục Kamada	○	○	○	37 Trường tiểu học Chikuma	○	○	○
10 Trường tiểu học Tagawa	○	○	○	24 Trung tâm cộng đồng Kamada-chiku	○	○	○	38 Trường trung học kỹ thuật Matsumoto	○	○	○
11 Trung tâm cộng đồng Tagawa	○	○	○	25 Trường trung học cơ sở Kamada	○	○	○	39 Phòng tập thể dục Nanbu	○	○	○
12 Cảnh M	○	○	○	26 Trường tiểu học Kamada	○	○	○	40 Công viên tưởng niệm ga Matsumoto	○	○	○
13 Trung tâm phúc lợi công nhân thành phố Matsumoto	○	○	○	27 Trường tiểu học Chikuma	○	○	○	41 Công viên Shonan-Kita	○	○	○
14 Hội trường Kyudo thành phố Matsumoto	○	○	○	28 Trường trung học kỹ thuật Matsumoto	○	○	○	42 Công viên Shonan	○	○	○
								43 Công viên Agatanomon	○	○	○
								44 Công viên Takamiya-Kita	○	○	○
								45 Công viên tưởng niệm ga Matsumoto	○	○	○
								46 Sân quần vợt Công viên Shonan	○	○	○
								47 Công viên Shonan-Kita	○	○	○
								48 Công viên Shonan	○	○	○
								49 Công viên Nanbu	○	○	○
								50 Trung tâm thể thao Namiyanagi	○	○	○