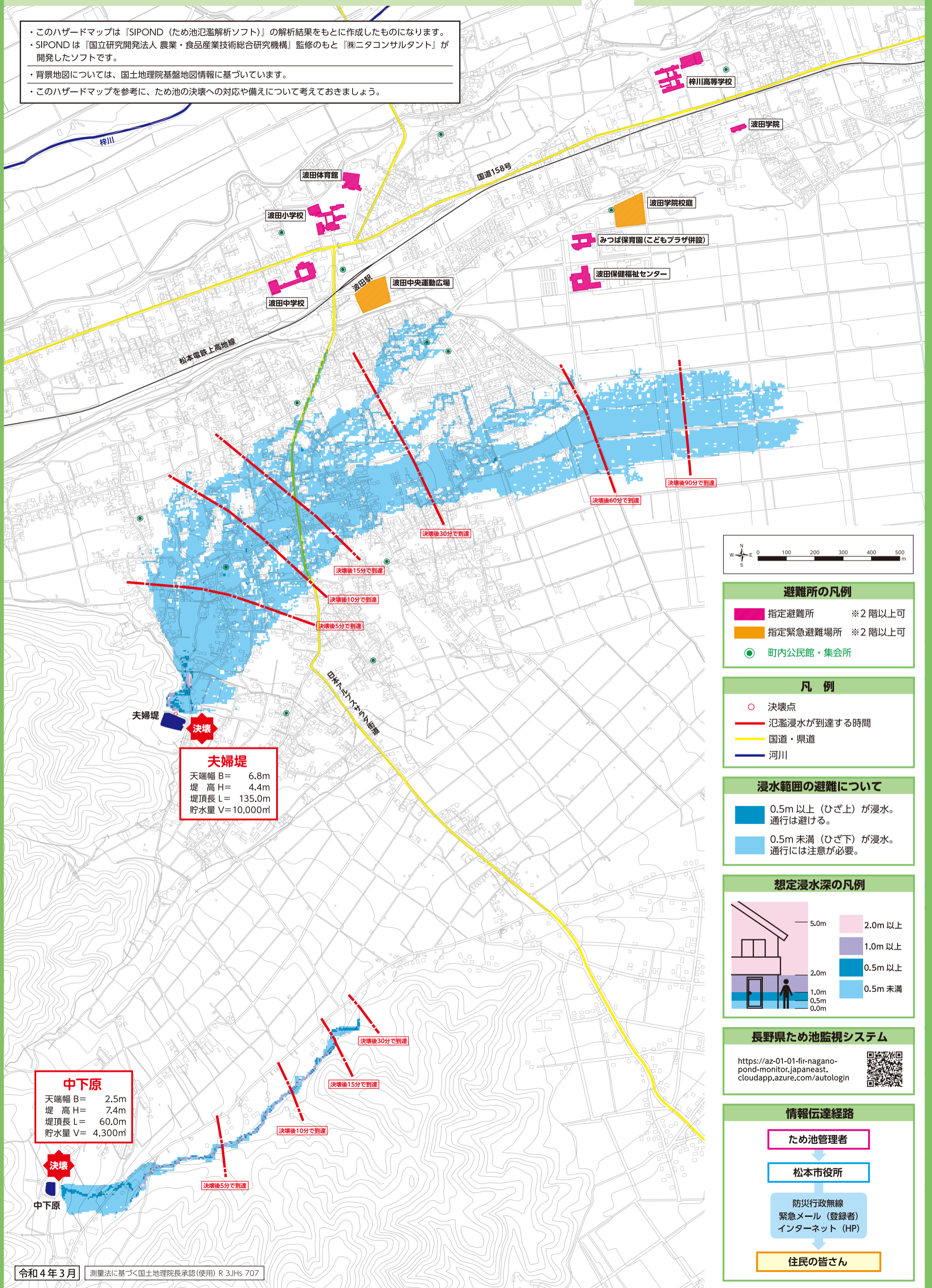


松本市防災重点ため池ハザードマップ

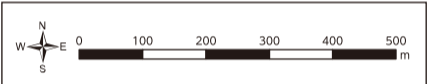
夫婦堤 / 中下原

- ・このハザードマップは「SIPOND（ため池氾濫解析ソフト）」の解析結果をもとに作成したものです。
- ・SIPONDは「国立研究開発法人 農業・食品産業技術総合研究機構」監修のもと「株式会社ニタコンサルタント」が開発したソフトです。
- ・背景地図については、国土地理院基盤地図情報に基づいています。
- ・このハザードマップを参考に、ため池の決壊への対応や備えについて考えておきましょう。



夫婦堤
 天端幅 B= 6.8m
 堤高 H= 4.4m
 堤頂長 L= 135.0m
 貯水量 V= 10,000m³

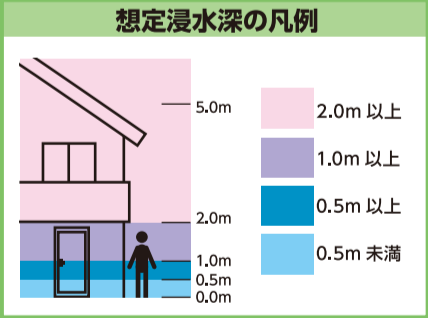
中下原
 天端幅 B= 2.5m
 堤高 H= 7.4m
 堤頂長 L= 60.0m
 貯水量 V= 4,300m³



- ### 避難所の凡例
- 指定避難所 ※2階以上可
 - 指定緊急避難場所 ※2階以上可
 - 町内公民館・集会所

- ### 凡例
- 決壊点
 - 氾濫浸水が到達する時間
 - 国道・県道
 - 河川

- ### 浸水範囲の避難について
- 0.5m以上（ひざ上）が浸水。通行は避ける。
 - 0.5m未満（ひざ下）が浸水。通行には注意が必要。



長野県ため池監視システム

<https://az-01-01-fir-nagano-pond-monitor.jp/monitor.japaneast.cloudapp.azure.com/autologin>

