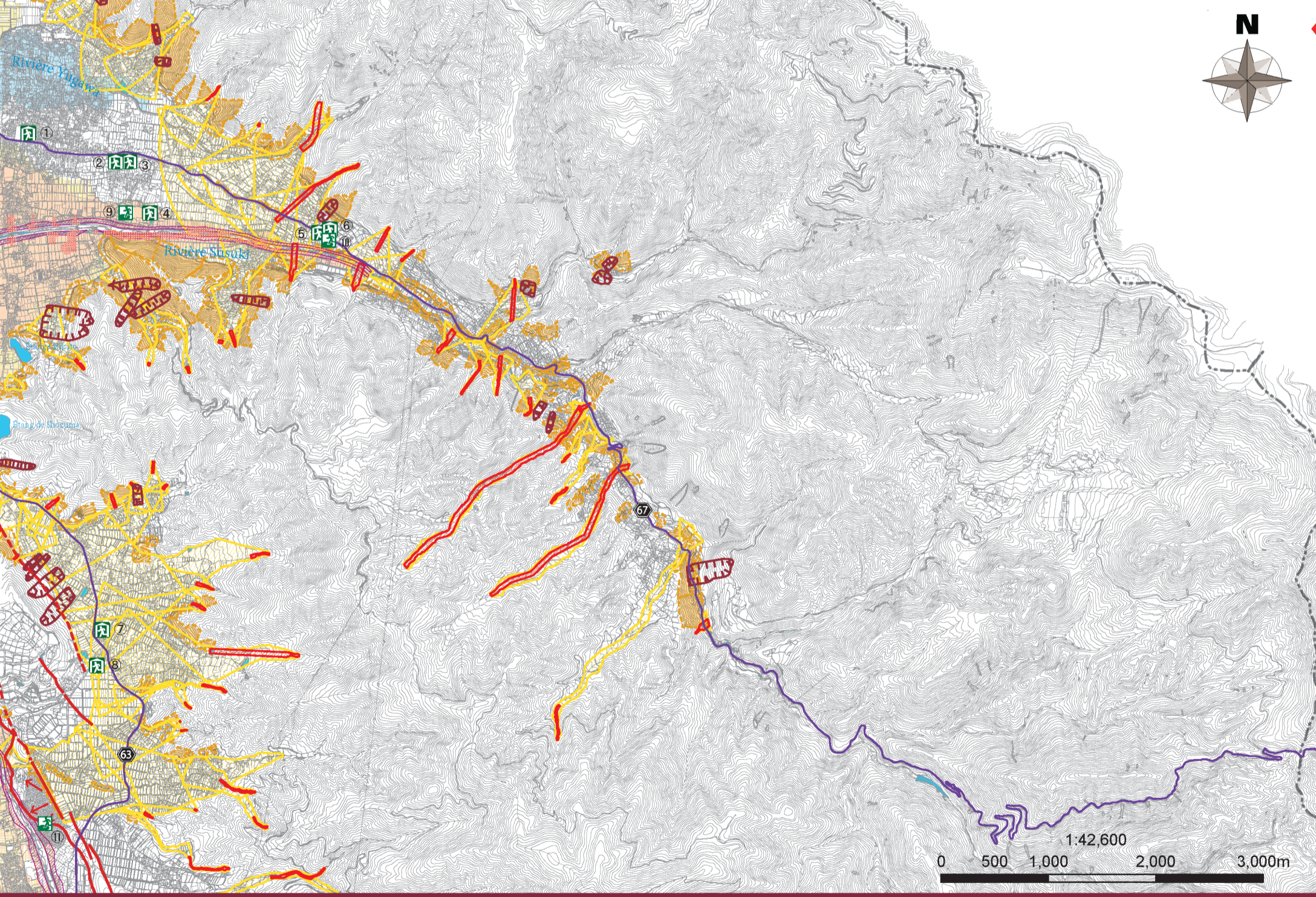


Dans le cas de fortes pluies qui surviennent environ une fois sur 1,000 ans (échelle maximale présumée)



La ville de Matsumoto est basée sur un système d'évacuation en supposant une d'inondation planifiée (figure ci-dessus). Cependant, en fonction de la situation des précipitations, la ville peut passer à un système d'évacuation pour une d'inondation maximale supposée (figure de gauche), veuillez donc prêter une attention suffisante aux informations sur la carte des danger.

Légende

Zone d'inondation d'inondation (Profondeur d'inondation)

Nouvelle hypothèse d'inondation <small>(rivière Nari, rivière Tagawa, rivière Susuki, rivière Meotoba, rivière Ushibusu, rivière Kusari, rivière Mimasawa, rivière Kosobe, rivière Azusa)</small>		Hypothèse d'inondation conventionnelle <small>(Rivière Daimonzawa, rivière Nishi-daimonzawa, rivière Yugawa, rivière Izumi, rivière Shiozawa)</small>	
10,0 m ou plus	10m	5,0 m ou plus	5,0m
5,0 m ou plus et moins de 10,0 m	5,0m	2,0 m ou plus et moins de 5,0 m	2,0m
3,0 m ou plus et moins de 5,0 m	3,0m	1,0 m ou plus et moins de 2,0 m	1,0m
0,5 m ou plus et moins de 3,0 m	0,5m	0,5 m ou plus et moins de 1,0 m	0,5m
Moins de 0,5 m	0,5m	Moins de 0,5 m	0,5m

■ Zones inondables telles que les maisons effondrées (érosion des berges de la rivière)
 ■ Zones inondables telles que les maisons effondrées

Zone d'alerte aux catastrophes sédimentaires

Effondrement de la pente raide	Coulée de débris	Glissement de terrain
Zone d'avertissement	Zone d'avertissement	Zone d'avertissement
Zone d'avertissement spécial	Zone d'avertissement spécial	Zone d'avertissement

🏠 Abri d'évacuation désigné
Une installation qui est établie lorsque les résidents qui ont évacué en raison d'un risque de catastrophe restent aussi longtemps que nécessaire jusqu'à ce que le risque de catastrophe disparaisse, ou lorsque les résidents qui sont devenus incapables de retourner chez eux en raison d'une catastrophe restent temporairement.

🏠 Sites d'évacuation d'urgence désignés
Un lieu de refuge pour échapper au danger d'une catastrophe si elle se produit ou est susceptible de se produire.

— Voie express ⊖ Route nationale ⊖ Parcours départemental
— Chemin de fer (JR) — Chemin de fer (chemin de fer privé) — Rivières / plans d'eau
— Défaut actif (localisation fiable) - - Défaut actif (localisation incertaine)
⋯ Défaut actif (sous-sol) - - Défaut actif estimé ↪ Déformation en flexion

🏠 Abri d'évacuation d'ésigné 🏠 Sites d'évacuation d'urgence d'ésignés

○ : Oui pour évacuer × : Non pour évacuer — : Ouvert selon la situation
 *La "zone d'évacuation désignée" dans la ville de Matsumoto sert également de "zone d'évacuation d'urgence désignée".

Nom	Adresse	Types de catastrophes couvertes			Nom	Adresse	Types de catastrophes couvertes		
		Inondations <small>(taux d'une fois tous les 100 ans)</small>	Inondations <small>(taux d'une fois tous les 1000 ans)</small>	Catastrophe sédimentaire			Inondations <small>(taux d'une fois tous les 100 ans)</small>	Inondations <small>(taux d'une fois tous les 1000 ans)</small>	Catastrophe sédimentaire
① Collège Yamabe	3326, Satoyamabe	○	○	○	⑨ Place des sports de Yamabe	2836, Satoyamabe	×	×	○
② Centre d'éducation et de Culture	1-2930, Satoyamabe	○	○	○	⑩ Place des sports d'Iriyamabe	1-1489, Iriyamabe	○	○	○
③ Gymnase Satoyamabe	3-2920, Satoyamabe	○	○	○	⑪ Parc Tanamine	155-5191, Nakayamadai	○	○	○
④ École primaire Yamabe	34, Iriyamabe	○	○	○					
⑤ Centre Communautaire Iriyamabe	1-1509, Iriyamabe	○	○	○					
⑥ Shoufuen	1-1509, Iriyamabe	○	○	○					
⑦ École primaire Nakayama	3517, Nakayama	○	○	×					
⑧ Centre Communautaire Nakayama	1-3746, Nakayama	○	○	○ [2ème étage ou supérieur]					