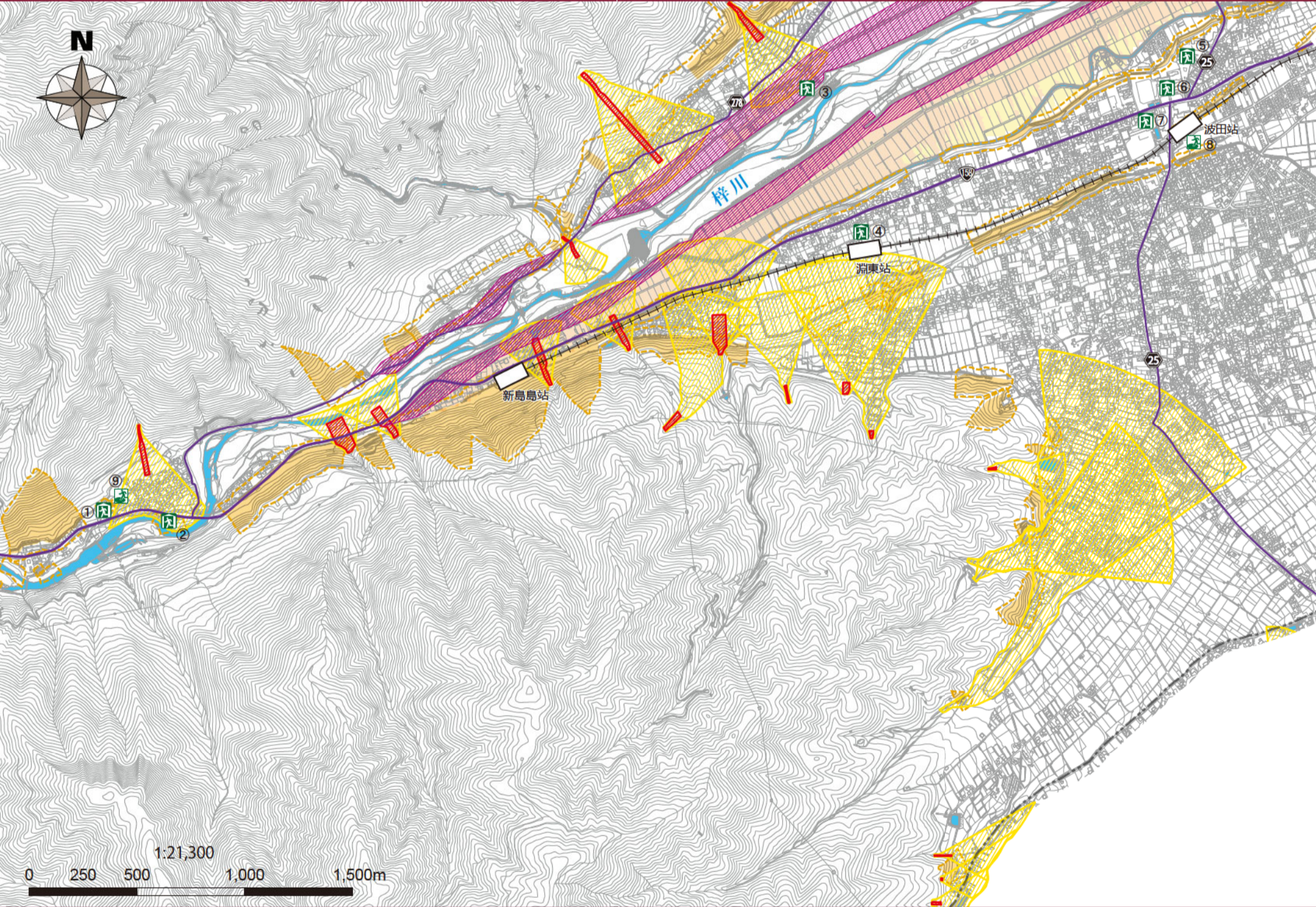


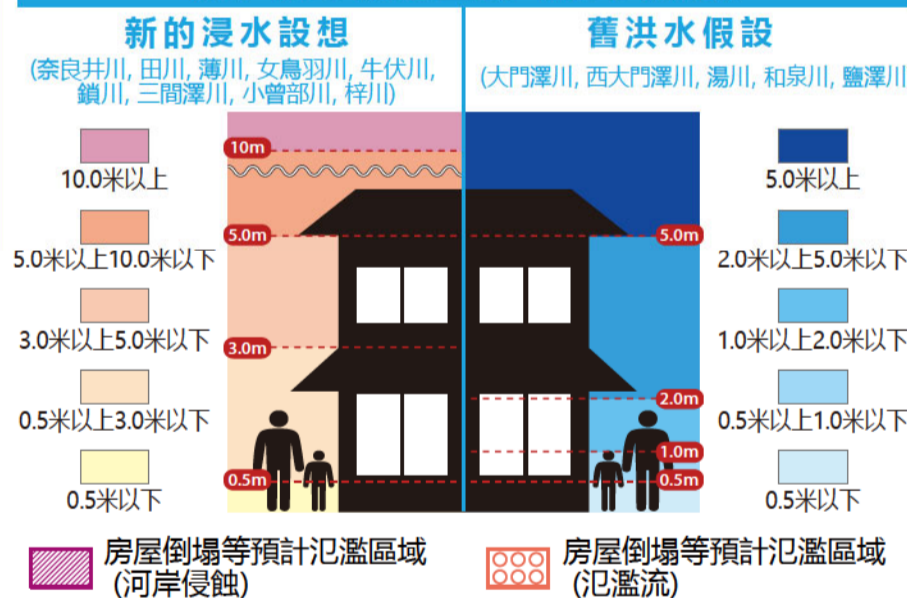
1000年1次的大雨 (預計最大規模)



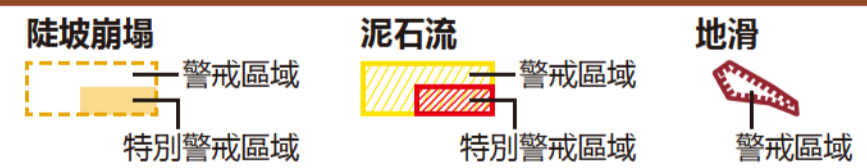
市里以計劃規模的洪水(上圖)為前提的避難體制為基礎,但根據降雨狀況,有轉移到用於設想最大規模的洪水(左圖)的避難體制的情況,所以請充分留意災害預測圖上記載的信息等。

圖例

洪水浸水設想區域 (浸水深度)



泥沙災害警戒區域



- 指定避難所** 有災害危險,讓避難的居民等在災害的危險性消失前必要的時間停留的情況,或因災害而不能回家的居民等暫時停留的情況下開設的設施
- 指定緊急避難場所** 發生災害或可能發生災害時,為了躲避危險的避難場所
- 高速公路 (H)
- 鐵道 (JR)
- 活斷層 (位置確定)
- 活斷層 (浸沒部分)
- 國道 (G)
- 鐵道 (私鐵)
- 活斷層 (位置不確定)
- 推定活斷層
- 縣道 (C)
- 河川、水域
- 撓曲變形

指定避難所、指定緊急避難場所一覽表

○:可避難 ×:不可避難 -:根據狀況開設

※松本市的“指定避難所”也是“指定緊急避難場所”。

| 名稱 | 地址 | 對象異常現象的種類 | | |
|------------|------------|-------------|--------------|-------------------|
| | | 洪水 (100年1次) | 洪水 (1000年1次) | 泥沙災害 |
| ①安曇保健福利中心 | 安曇88-1 | - | - | × |
| ②阿爾卑斯之鄉 | 安曇209-1 | - | - | × |
| ③梓川日託中心拋物莊 | 梓川上野379-1 | ○ | × | × |
| ④淵東保育園 | 波田4179 | ○ | ○ | ○ |
| ⑤波田體育館 | 波田10098-1 | ○ | ○ | ×劍道場 ○體育館 |
| ⑥波田小學 | 波田10286-1 | ○ | ○ | ×禮堂 ○校園、體育館、校舍 |
| ⑦波田初中 | 波田10145-1 | ○ | ○ | ○ |
| ⑧波田中央運動廣場 | 波田4417-178 | ○ | ○ | × |
| ⑨大野田運動場 | 安曇79 | - | - | × |