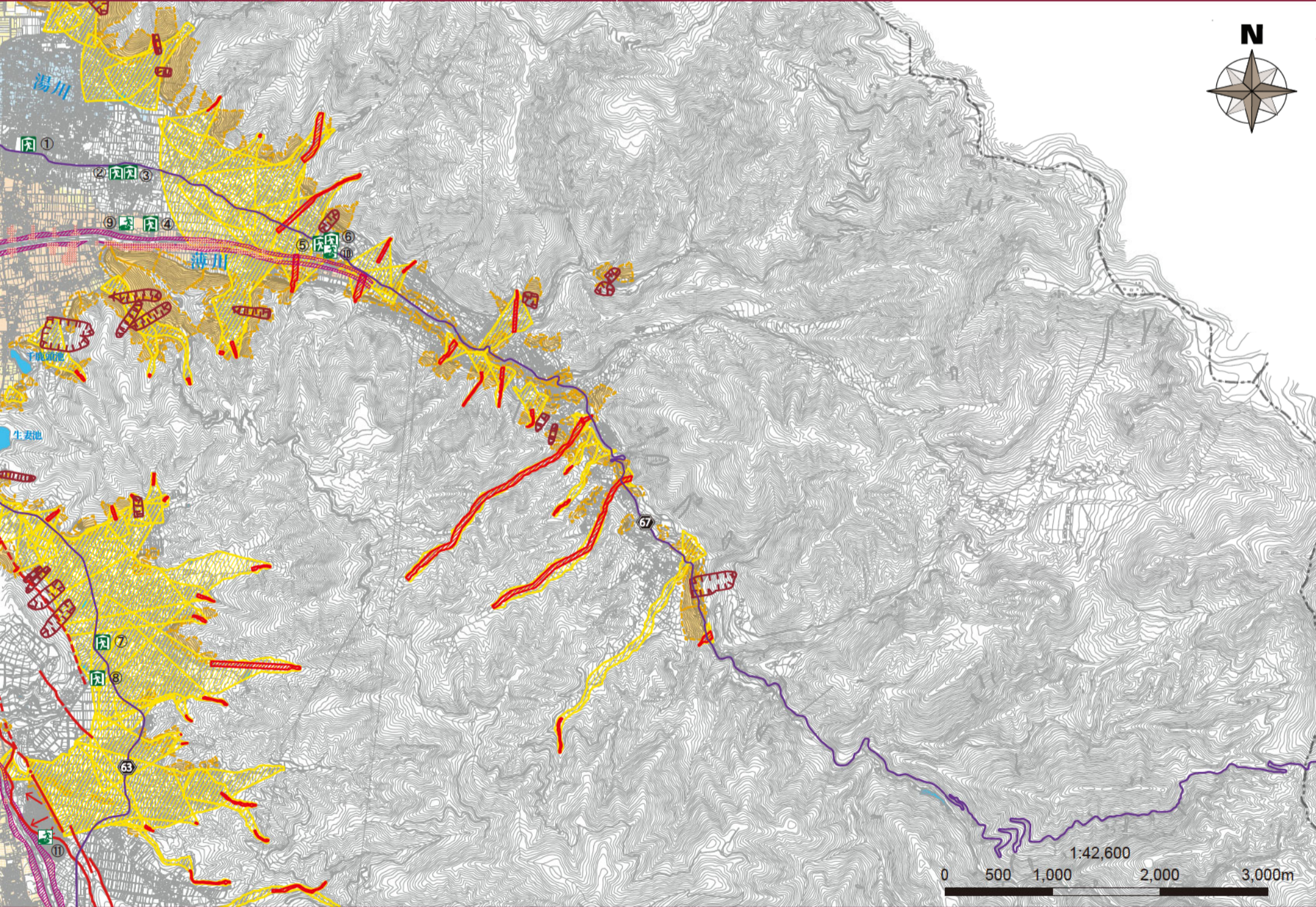


1000年1次的大雨 (預計最大規模)



市里以計劃規模的洪水(上圖)為前提的避難體制為基礎,但根據降雨狀況,有轉移到用於設想最大規模的洪水(左圖)的避難體制的情況,所以請充分留意災害預測圖上記載的信息等。

圖例

**洪水浸水設想區域 (浸水深度)**

新的浸水設想 (奈良井川, 田川, 薄川, 女鳥羽川, 牛伏川, 鎮川, 三間澤川, 小菅部川, 梓川)		舊洪水假設 (大門澤川, 西大門澤川, 湯川, 和泉川, 鹽澤川)	
10.0米以上	5.0m	5.0米以上	5.0m
5.0米以上10.0米以下	3.0m	2.0米以上5.0米以下	5.0m
3.0米以上5.0米以下	1.0m	1.0米以上2.0米以下	3.0m
0.5米以上3.0米以下	0.5m	0.5米以上1.0米以下	1.0m
0.5米以下	0.5m	0.5米以下	0.5m

房屋倒塌等預計氾濫區域 (河岸侵蝕)      房屋倒塌等預計氾濫區域 (氾濫流)

**泥沙災害警戒區域**

陡坡崩塌	泥石流	地滑
警戒區域	警戒區域	警戒區域
特別警戒區域	特別警戒區域	警戒區域

**指定避難所** 有災害危險,讓避難的居民等在災害的危險性消失前必要的時間停留的情況,或因災害而不能回家的居民等暫時停留的情況下開設的設施

**指定緊急避難場所** 發生災害或可能發生災害時,為了躲避危險的避難場所

高速公路      國道      縣道  
 鐵路 (JR)      鐵道 (私鐵)      河川、水域  
 活斷層 (位置確定)      活斷層 (位置不確定)  
 活動斷層 (浸沒部分)      推定活動斷層      撓曲變形

指定避難所、指定緊急避難場所一覽表

○: 可避難    ×: 不可避難    - : 根據狀況開設

※松本市的“指定避難所”也是“指定緊急避難場所”。

名稱	地址	對象異常現象的種類		
		洪水 (100年1次)	洪水 (1000年1次)	泥沙災害
①山邊初中	里山邊3326	○	○	○
②教育文化中心	里山邊2930-1	○	○	○
③里山邊體育館	里山邊2920-3	○	○	○
④山邊小學	入山邊34	○	○	○
⑤入山邊公民館	入山邊1509-1	○	○	○
⑥松風園	入山邊1509-1	○	○	○
⑦中山小學	中山3517	○	○	×校園、體育館 ○校舍【2樓以上】
⑧中山公民館	中山3746-1	○	○	○【2樓以上】

名稱	地址	對象異常現象的種類		
		洪水 (100年1次)	洪水 (1000年1次)	泥沙災害
⑨山邊運動廣場	里山邊2836	×	×	○
⑩入山邊運動廣場	入山邊1489-1	○	○	○
⑪棚峰公園	中山台5191-155	○	○	○