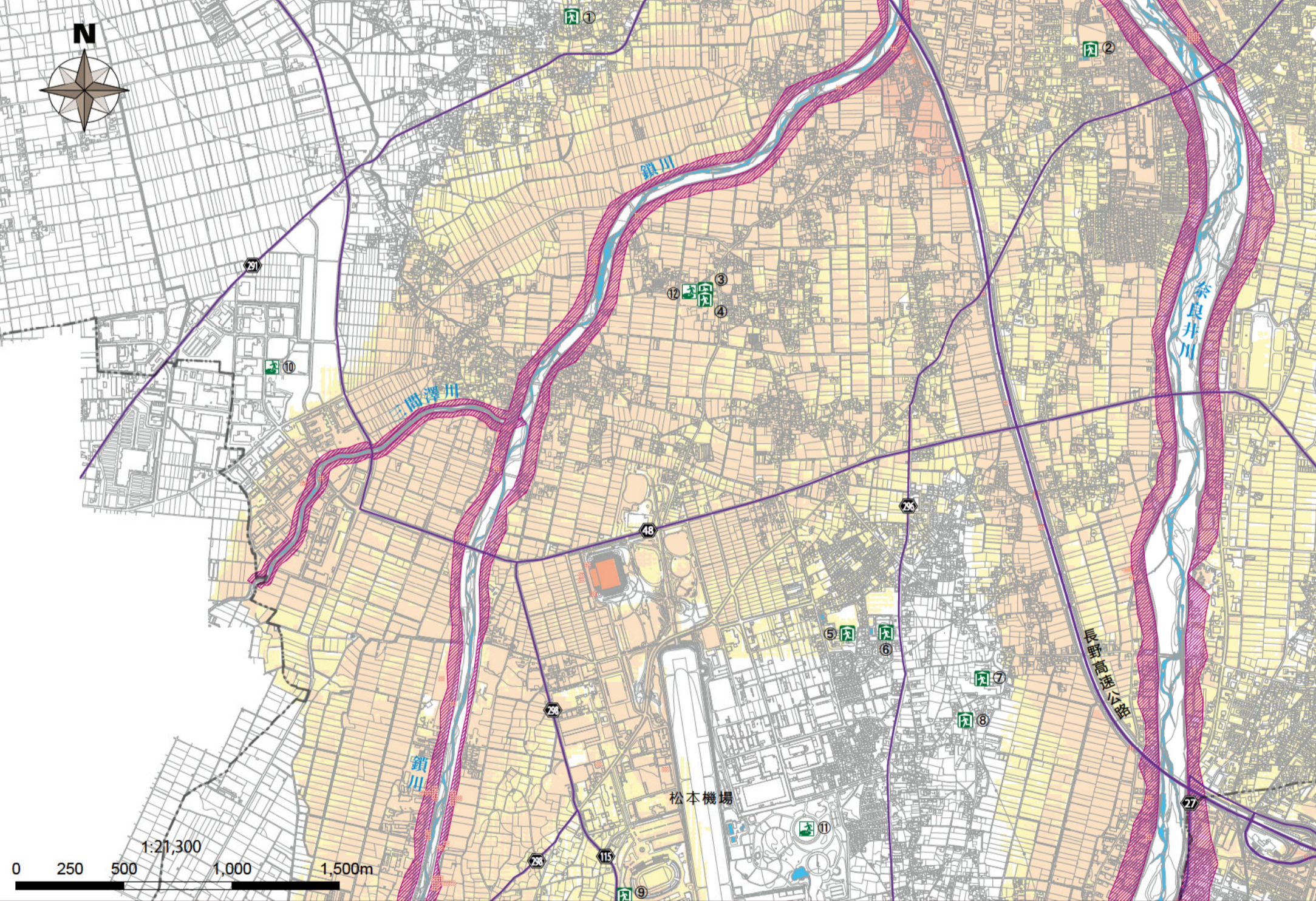


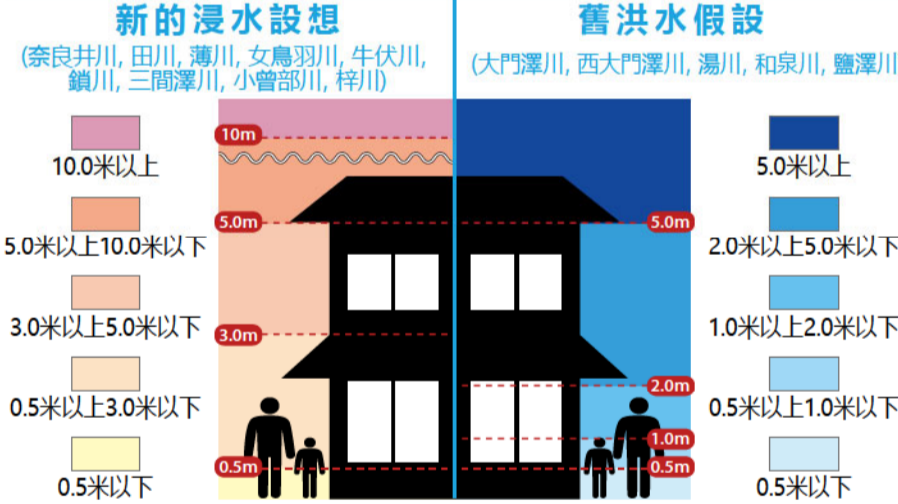
1000年1次的大雨 (預計最大規模)



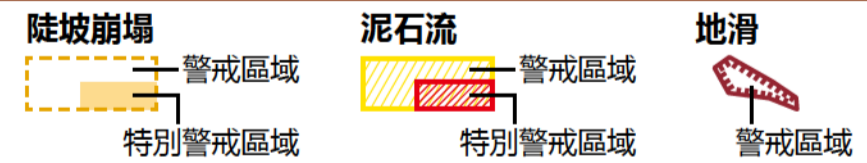
市里以計劃規模的洪水(上圖)為前提的避難體制為基礎,但根據降雨狀況,有轉移到用於設想最大規模的洪水(左圖)的避難體制的情況,所以請充分留意災害預測圖上記載的信息等。

圖例

洪水浸水設想區域 (浸水深度)



泥沙災害警戒區域



指定避難所 有災害危險,讓避難的居民等在災害的危險性消失前必要的時間停留的情況,或因災害而不能回家的居民等暫時停留的情況下開設的設施

指定緊急避難場所 發生災害或可能發生災害時,為了躲避危險的避難場所



※松本市的“指定避難所”也是“指定緊急避難場所”。

指定避難所、指定緊急避難場所一覽表

○: 可避難 ×: 不可避難 - : 根據狀況開設

| 名稱 | 地址 | 對象異常現象的種類 | | | 名稱 | 地址 | 對象異常現象的種類 | | |
|-------------|-----------|-------------|--------------|------|------------|-----------|-------------|--------------|------|
| | | 洪水 (100年1次) | 洪水 (1000年1次) | 泥沙災害 | | | 洪水 (100年1次) | 洪水 (1000年1次) | 泥沙災害 |
| ①和田公民館 | 和田2240-31 | ○ | ○ | ○ | ⑩臨空工業園地體育館 | 和田4010-26 | ○ | ○ | ○ |
| ②二子小學 | 笹賀5921 | ○ | ○ | ○ | ⑪山彦巨蛋 | 空港東9036-4 | ○ | ○ | ○ |
| ③神林體育館 | 神林1558 | ○ | × | ○ | ⑫神林農村廣場 | 神林1558 | × | × | ○ |
| ④神林公民館 | 神林1557-1 | ○ | ○ | ○ | | | | | |
| ⑤菅野小學 | 笹賀3460 | ○ | ○ | ○ | | | | | |
| ⑥菅野初中 | 笹賀3475 | ○ | ○ | ○ | | | | | |
| ⑦松本短期大學 | 笹賀3118 | ○ | ○ | ○ | | | | | |
| ⑧笹賀公民館 | 笹賀2929 | ○ | ○ | ○ | | | | | |
| ⑨松本平廣域公園體育館 | 今井3443 | ○ | × | ○ | | | | | |