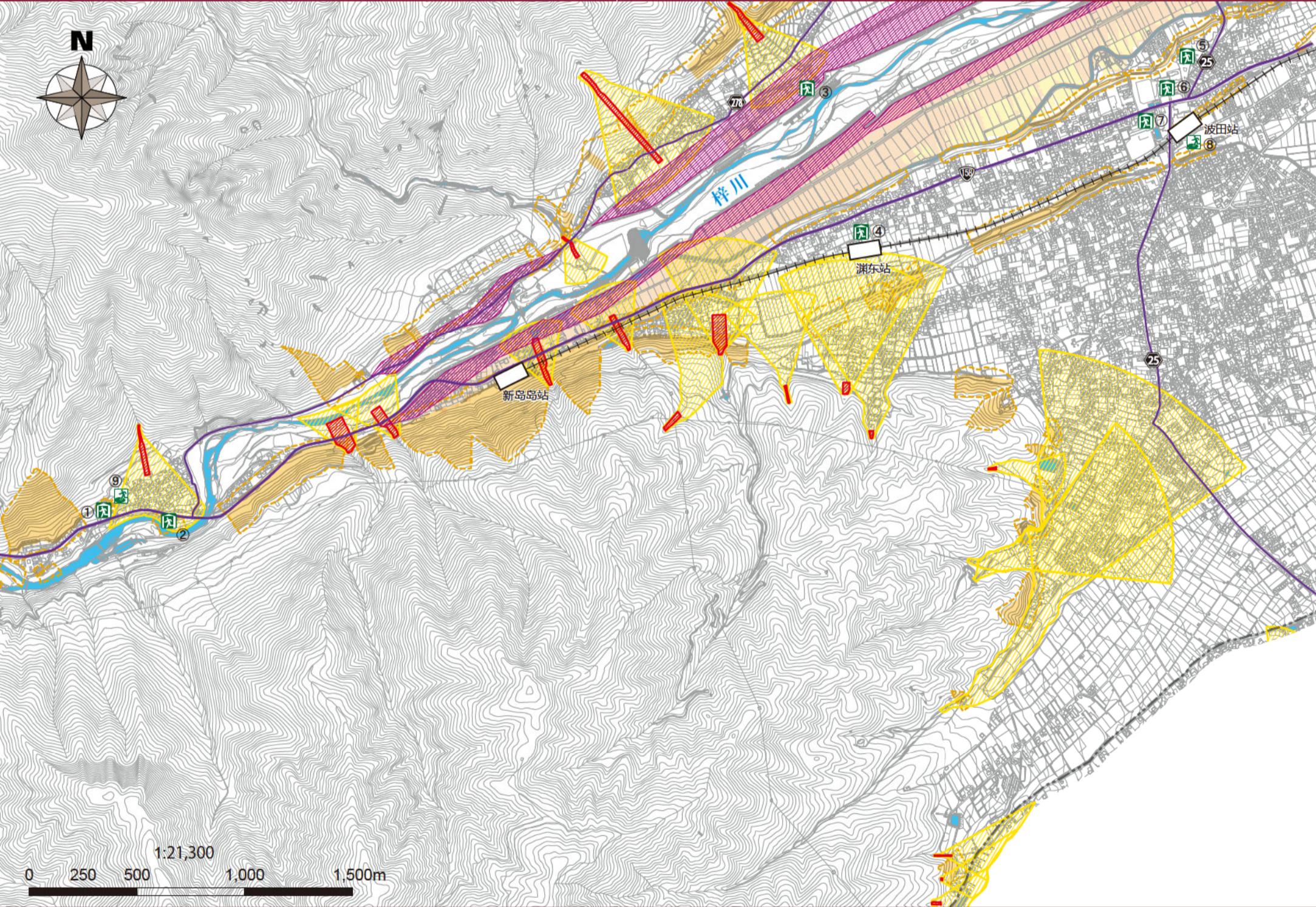


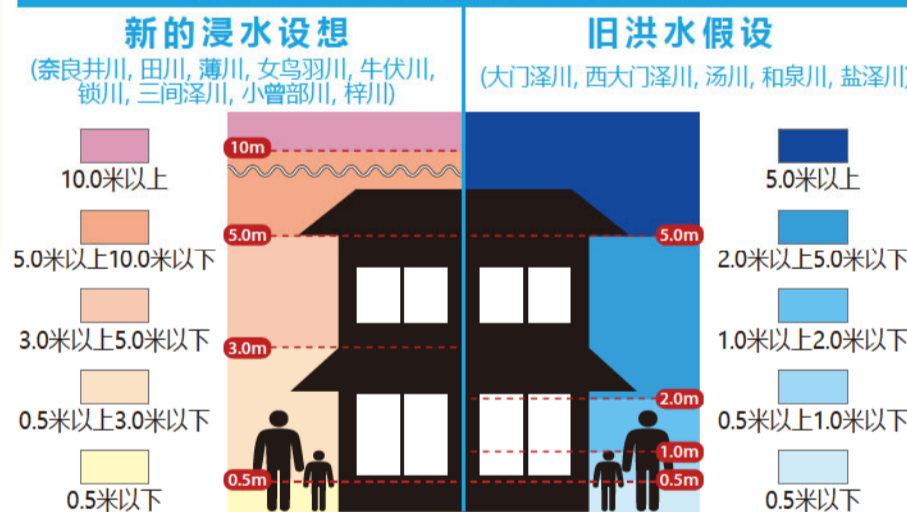
1000年1次的大雨 (预计最大规模)



市里以计划规模的洪水(上图)为前提的避难体制为基础,但根据降雨状况,有转移到用于设想最大规模的洪水(左图)的避难体制的情况,所以请充分留意灾害预测图上记载的信息等。

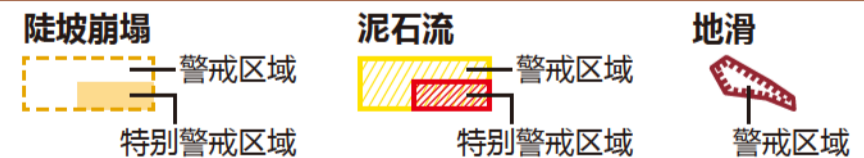
图例

洪水浸水设想区域 (浸水深度)



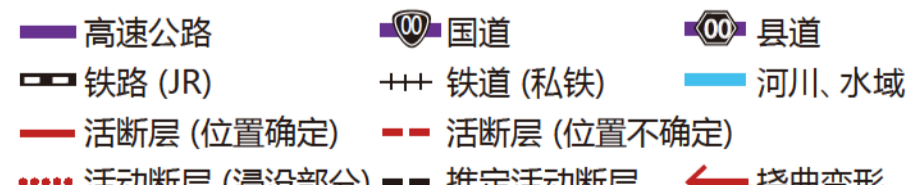
房屋倒塌等预计泛滥区域 (河岸侵蚀) 房屋倒塌等预计泛滥区域 (泛滥流)

泥沙灾害警戒区域



指定避难所 有灾害危险,让避难的居民等在灾害的危险性消失前必要的时间停留的情况,或因灾害而不能回家的居民等暂时滞留的情况下开设的设施

指定紧急避难场所 发生灾害或可能发生灾害时,为了躲避危险的避难场所



指定避难所、指定紧急避难场所一览表

○:可避难 ×:不可避难 -:根据状况开设

※松本市的“指定避难所”也是“指定紧急避难场所”。

名称	地址	对象异常现象的种类			名称	地址	对象异常现象的种类		
		洪水 (100年1次)	洪水 (1000年1次)	泥沙灾害			洪水 (100年1次)	洪水 (1000年1次)	泥沙灾害
①安曇保健福利中心	安曇88-1	-	-	×	⑧波田中央运动广场	波田4417-178	○	○	×
②阿尔卑斯之乡	安曇209-1	-	-	×	⑨大野田运动场	安曇79	-	-	×
③梓川日托中心抛物庄	梓川上野379-1	○	×	×					
④渊东保育园	波田4179	○	○	○					
⑤波田体育馆	波田10098-1	○	○	×					
				○剑道场					
				○体育馆					
⑥波田小学	波田10286-1	○	○	×					
				○礼堂					
⑦波田初中	波田10145-1	○	○	○校园、体育馆、校舍					
				○					