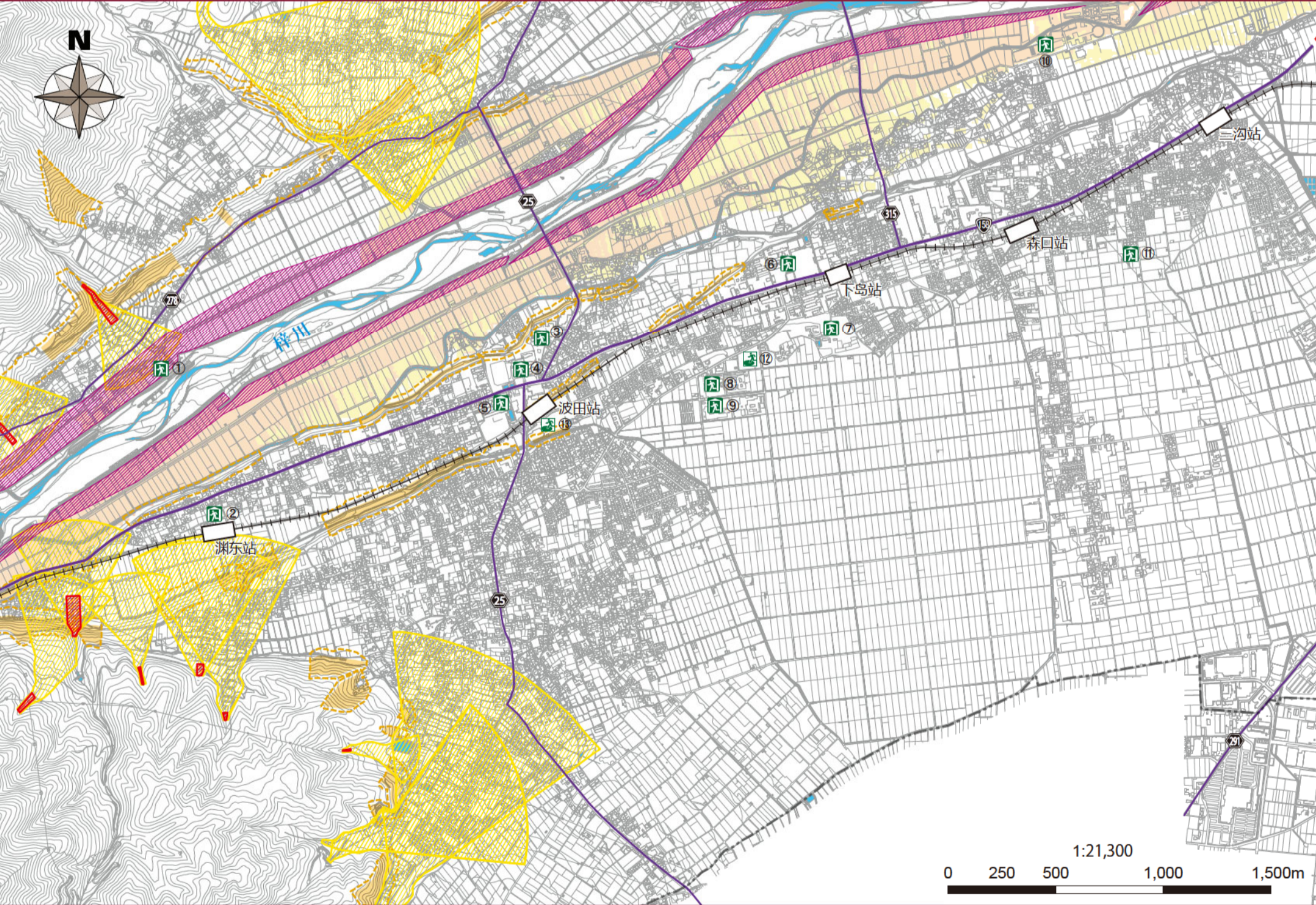


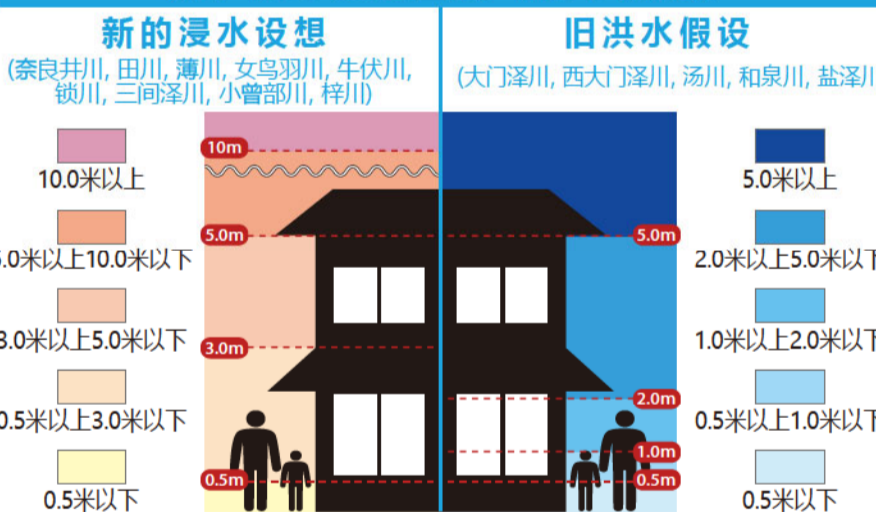
1000年1次的大雨 (预计最大规模)



市里以计划规模的洪水(上图)为前提的避难体制为基础,但根据降雨状况,有转移到用于设想最大规模的洪水(左图)的避难体制的情况,所以请充分留意灾害预测图上记载的信息等。

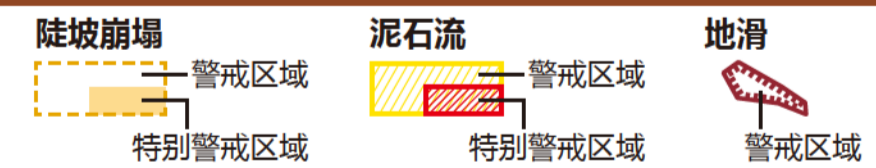
图例

洪水浸水设想区域 (浸水深度)



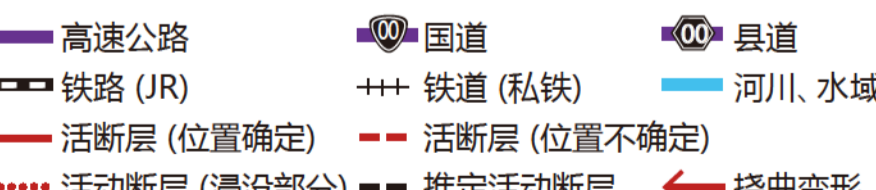
房屋倒塌等预计泛滥区域 (河岸侵蚀) 房屋倒塌等预计泛滥区域 (泛滥流)

泥沙灾害警戒区域



指定避难所 有灾害危险,让避难的居民等在灾害的危险性消失前必要的时间停留的情况,或因灾害而不能回家的居民等暂时滞留的情况下开设的设施

指定紧急避难场所 发生灾害或可能发生灾害时,为了躲避危险的避难场所



指定避难所、指定紧急避难场所一览表

○:可避难 ×:不可避难 -:根据状况开设

※松本市的“指定避难所”也是“指定紧急避难场所”。

名称	地址	对象异常现象的种类		
		洪水 (100年1次)	洪水 (1000年1次)	泥沙灾害
① 梓川日托中心抛物庄	梓川上野379-1	○	×	×
② 渊东保育園	波田4179	○	○	○
③ 波田体育馆	波田10098-1	○	○	× 剑道场 ○ 体育馆
④ 波田小学	波田10286-1	○	○	× 礼堂 ○ 校园、体育馆、校舍
⑤ 波田初中	波田10145-1	○	○	○
⑥ 梓川高等学校	波田10000-1	○	○	○
⑦ 波田学院	波田4417	○	○	○
⑧ 三叶保育園	波田6861	○	○	○
⑨ 波田保健福利中心	波田6908-1	○	○	○
⑩ 扇子田竞技场・运动公园	波田230-1	×	×	○
⑪ 波田东桥保育園	波田8128-1	○	○	○

名称	地址	对象异常现象的种类		
		洪水 (100年1次)	洪水 (1000年1次)	泥沙灾害
⑫ 波田学院校园	波田4417-9	○	○	○
⑬ 波田中央运动广场	波田4417-178	○	○	×