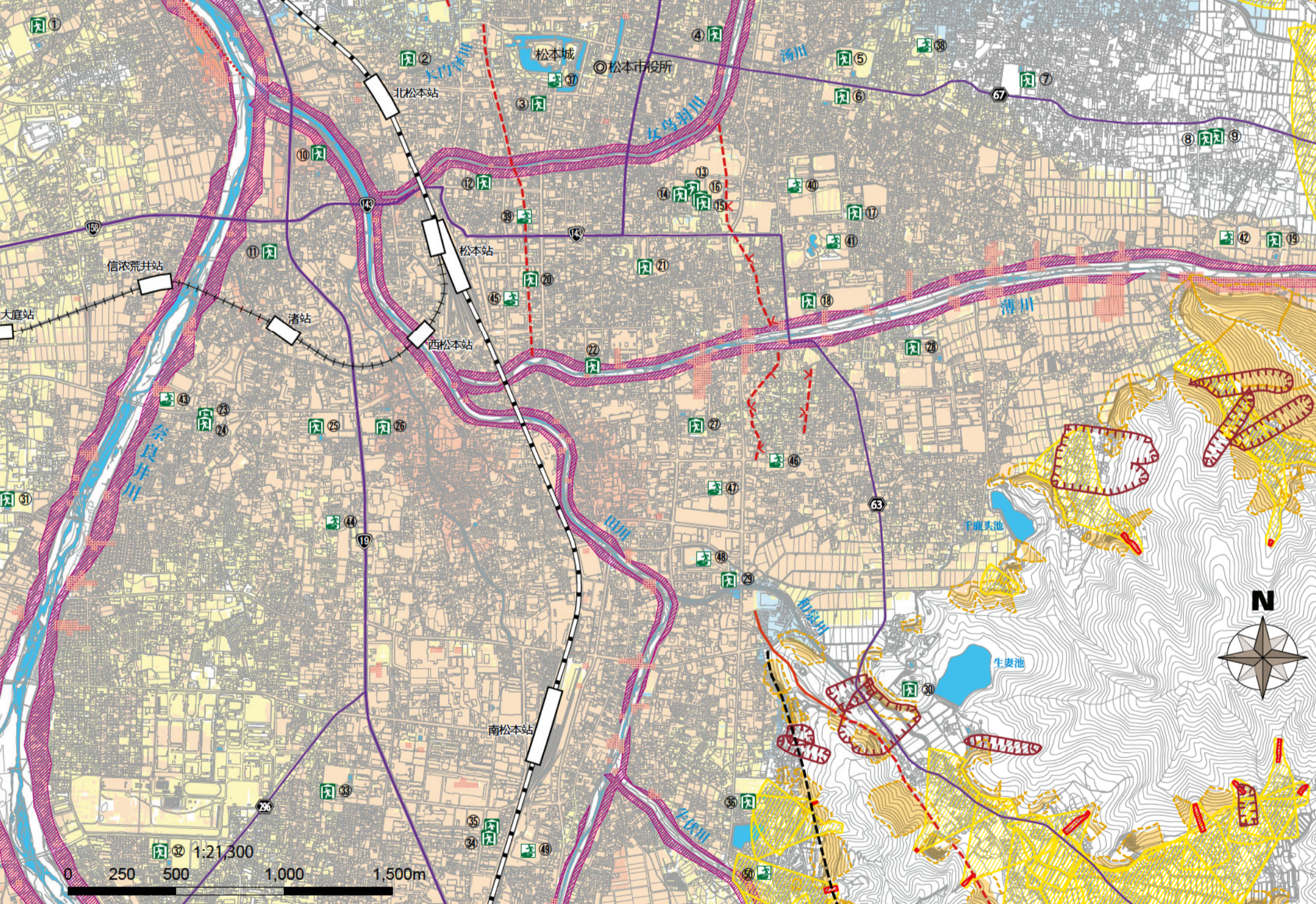


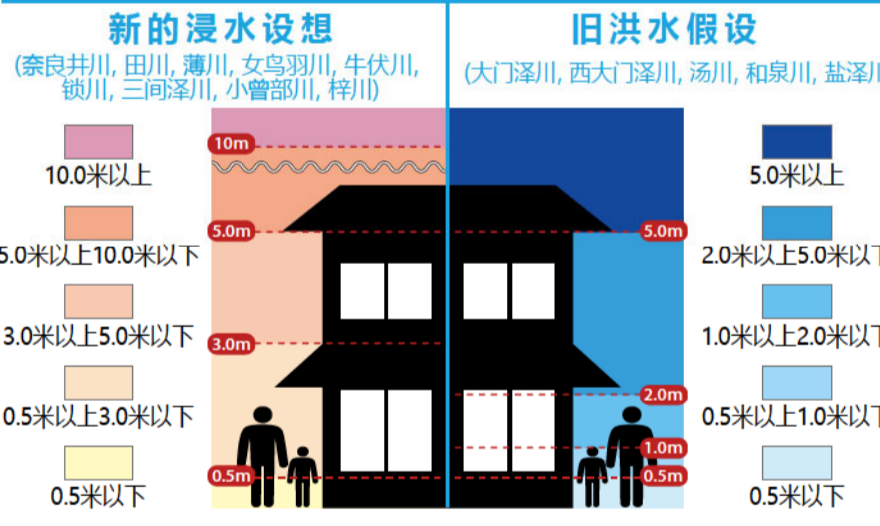
1000年1次的大雨 (预计最大规模)



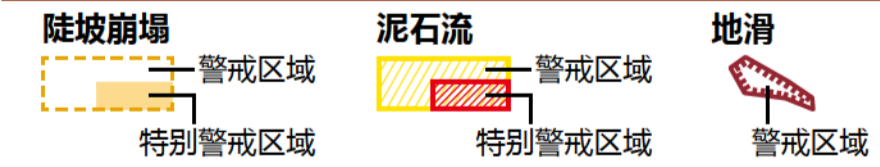
市里以计划规模的洪水(上图)为前提的避难体制为基础,但根据降雨状况,有转移到用于设想最大规模的洪水(左图)的避难体制的情况,所以请充分留意灾害预测图上记载的信息等。

图例

洪水浸水设想区域 (浸水深度)



泥沙灾害警戒区域



- 指定避难所** 有灾害危险,让避难的居民等在灾害的危险性消失前必要的时间停留的情况,或因灾害而不能回家的居民等暂时滞留的情况下开设的设施
- 指定紧急避难场所** 发生灾害或可能发生灾害时,为了躲避危险的避难场所
- 高速公路 (H)
- 国道 (N)
- 县道 (C)
- 铁路 (JR)
- 铁道 (私铁) (S)
- 河川、水域 (R)
- 活断层 (位置确定) (A)
- 活断层 (位置不确定) (B)
- 活动断层 (浸没部分) (C)
- 推定活动断层 (D)
- 挠曲变形 (E)

指定避难所、指定紧急避难场所一览表

○: 可避难 ×: 不可避难 -: 根据状况开设

*松本市的“指定避难所”也是“指定紧急避难场所”。

名称	对象异常现象的种类			名称	对象异常现象的种类			名称	对象异常现象的种类		
	洪水 (100年 1次)	洪水 (1000年 1次)	泥沙灾害		洪水 (100年 1次)	洪水 (1000年 1次)	泥沙灾害		洪水 (100年 1次)	洪水 (1000年 1次)	泥沙灾害
①松岛初中	○	○	○	⑮第三区公民馆	○	○	○	⑳梦广场庄内	○	○	○
②白板区公民馆	○	○	○	⑯试试艾·松本	○	○	○	㉑惣社公园	○	×	○
③大手公民馆	○	○	○	⑰松本县ヶ丘高中	○	○	○	㉒中央西公园 (花钟公园)	×	×	○
④东部公民馆	○	○	○	⑱源塘小学	○	○	○	㉓蚕丝纪念公园	○	×	○
⑤清水初中	○	○	○	⑲山边小学	○	○	○	㉔县之森公园	○	×	○
⑥清水小学	○	○	○	⑳松本市站前会馆	○	○	○	㉕山边运动广场	×	×	○
⑦山边初中	○	○	○	㉑松本表演艺术中心	○	○	○	⑳两岛净化中心运动广场	×	×	○
⑧教育文化中心	○	○	○	㉒第二区公民馆	○	×	○	㉖高官北公园	×	×	○
⑨里山边体育馆	○	○	○	㉓镰田体育馆	○	×	○	㉗站前纪念公园	×	×	○
⑩田川小学	○	○	○	㉔镰田区公民馆	○	○	○	㉘镰田初中	○	○	○
⑪田川公民馆	○	○	○	㉕镰田小学	○	○	○	㉙镰田小学	○	○	○
⑫M Wing	○	○	○	㉖镰田小学	○	○	○	㉚筑摩小学	○	○	○
⑬松本劳动者福利中心	○	○	○	㉗筑摩小学	○	○	○	㉛松本市弓道场	○	○	○
⑭松本市弓道场	○	○	○	㉘松本市工业高中	○	○	○				