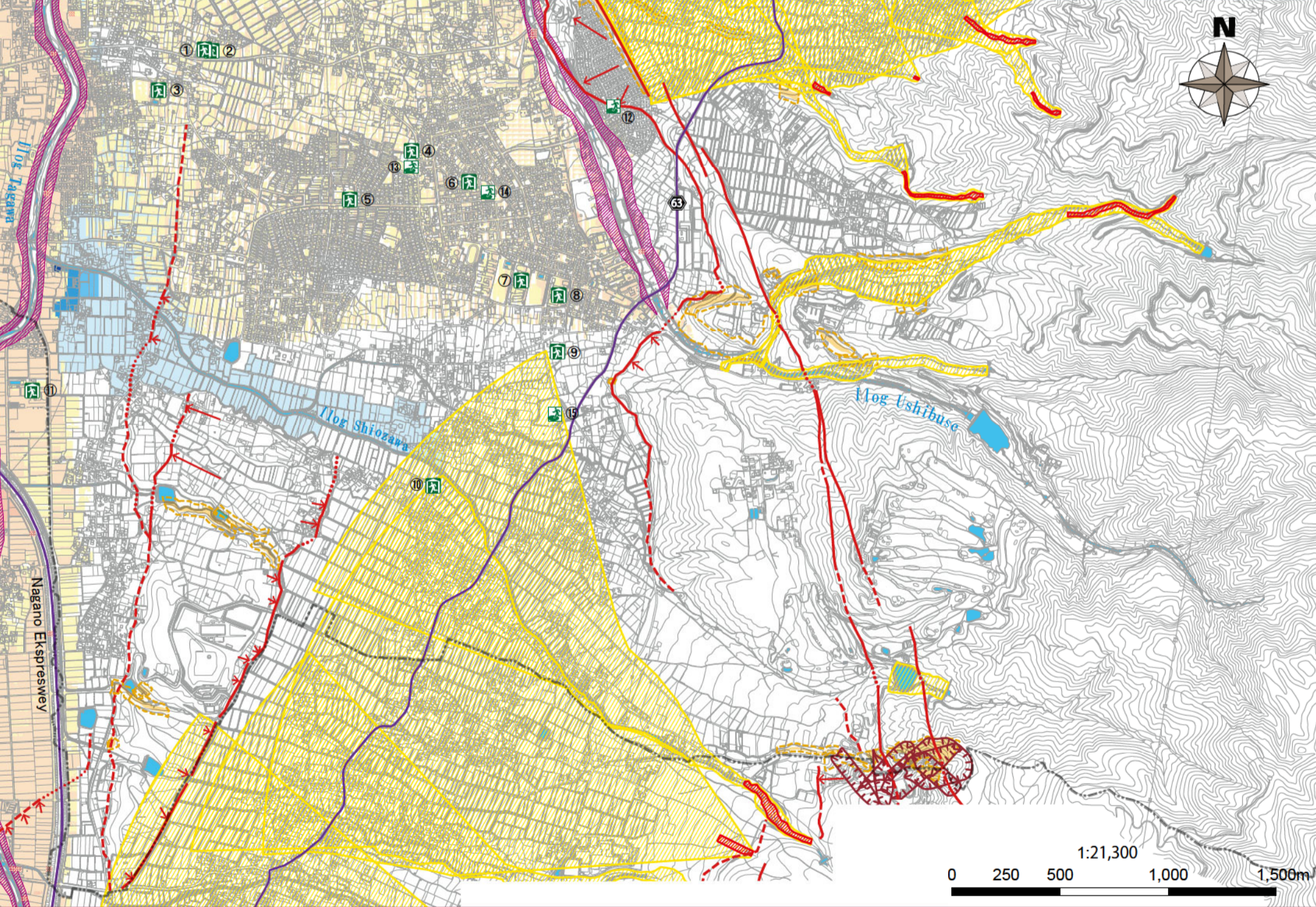


Sa kaso ng matinding pag-ulan na nangyayari halos isang beses sa loob ng 1000 taon (maximum na inaasahang sukatan)



Ang lungsod ng Matsumoto ay batay sa isang sistema ng paglikas na ipinapalagay ang isang nakaplanong sukat ng pagbaha (sa itaas na pigura). Gayunpaman, nakasalalay sa sitwasyon ng pag-ulan, ang lungsod ay maaaring lumipat sa isang sistema ng paglikas para sa isang ipinapalagay na maximum na sukat ng baha (kaliwang numero), kaya't mangyaring bigyang sapat ang pansin sa impormasyon sa mapanganib na mapa.

Patnubay sa Paggamit

Hinulaan ang lugar na binaha (lalim ng pagbaha)

Bagong pagpapalagay sa baha
(Narai Ilog, Tagawa Ilog, Susuki Ilog, Meitoba Ilog, Ushibuse Ilog, Kusari Ilog, Mimasawa Ilog, Kosobe Ilog, Azusa Ilog)

Maginoo na pagpapalagay sa baha
(Daimonzawa Ilog, Nishi-daimonzawa Ilog, Yugawa Ilog, Izumi Ilog, Shiozawa Ilog)

10.0m o higit pa
5.0m o higit pa at mas mababa sa 10.0m
3.0m o higit pa at mas mababa sa 5.0m
0.5m o higit pa at mas mababa sa 3.0m
Mas mababa sa 0.5m

5.0m o higit pa
2.0m o higit pa at mas mababa sa 5.0m
1.0m o higit pa at mas mababa sa 2.0m
0.5m o higit pa at mas mababa sa 1.0m
Mas mababa sa 0.5m

Baha na lugar kung saan inaasahang maguho ang mga bahay (Pagguho ng ilog ng Ilog)

Baha na lugar kung saan inaasahang maguho ang mga bahay (Daloy ng baha)

Lugar ng babala sa sakuna sa sediment

Biglang pagbagsak ng slope
Lugar ng babala
Espesyal na lugar ng babala

Daloy ng mga bato at lupa
Lugar ng babala
Espesyal na lugar ng babala

Guho ng lupa
Lugar ng babala

Itinalagang silungan ng paglikas
Isang pasilidad na rinatag kapag ang mga residente na lumikas dahil sa peligro ng isang kalamidad ay maratili hangga't kinakailangan hanggang sa mawala ang peligro ng isang sakuna, o kapag ang mga residente na naging hindi makabalik sa kanilang mga tahanan dahil sa isang pansamantalang pananatili sa kalamidad.

Itinalagang mga lugar ng emerhensiyang emergency
Isang lugar ng kanlungan upang makatakas sa panganib ng isang sakuna kung ito ay nangyayari o malamang na mangyari.

Ekspreswey **Pambansang ruta** **Pefectural ruta**
Railway (JR) **Railway (Pribadong tren)** **Mga ilog at lugar ng tubig**
Aktibong kasalanan (maasahang lokasyon) **Aktibong kasalanan (hindi tiyak ang lokasyon)**
Aktibong kasalanan (Subsurface) **Tinanyang aktibong kasalanan** **Pagbabago ng anyo ng Flexural**

Itinalagang silungan ng paglikas **Itinalagang mga lugar ng emerhensiyang emergency** **○: Oo upang lumikas** **×: Hindi upang lumikas** **-: Bukas depende sa sitwasyon**
*Ang "itinalagang lugar ng paglikas" sa lungsod ng Matsumoto ay nagsisilbi ring "itinalagang lugar ng emerhensiyang lugar".

Pangalan	Address	Mga uri ng sakuna na sakop		
		Baha (rate ng isang beses sa bawat 100 taon)	Baha (rate ng isang beses sa bawat 1000 taon)	Sakuna sa sediment
① Himnasyo Kotobuki	424, Kotobukitoyooka	○	○	○
② Sentro ng Komunidad Kotobuki	424, Kotobukitoyooka	○	○	○
③ Paaralang Elementarya Kotobuki	1004, Kotobukitoyooka	○	○	○
④ Sentro ng Komunidad Kotobukidai	649-1, Kotobukitoyooka	○	○	○
⑤ Himnasyo Kotobukidai	6-2-1, Kotobukidai	○	○	○
⑥ Sentro ng Komunidad Matsubara-chiku	39-1, Matsubara	○	○	○
⑦ Paaralang Elementarya Meizen	813, Kotobukitoyooka	○	○	○
⑧ Paaralang Pangitna Meizen	812-1, Kotobukitoyooka	○	○	○
⑨ Himnasyo Uchida	758-1, Uchida	○	○	○
⑩ Sentro ng Komunidad Uchida	2203-1, Uchida	○	○	○ [Ika-2 palapag at sa itaas]
⑪ Paaralang mataas Tagawa	2645, Hirooka-Yoshida, Shiojiri-shi	○	○	○

Pangalan	Address	Mga uri ng sakuna na sakop		
		Baha (rate ng isang beses sa bawat 100 taon)	Baha (rate ng isang beses sa bawat 1000 taon)	Sakuna sa sediment
⑫ Parke Tanamine	5191-155, Nakayamadai	○	○	○
⑬ Parke Kotobukidai	1-243, Kotobukidai	×	×	○
⑭ Parke Matsubara-Chuo	91, Matsubara	×	×	○
⑮ Mag Eherisyo Bukas na Puwang Uchida	841, Uchida	○	○	×