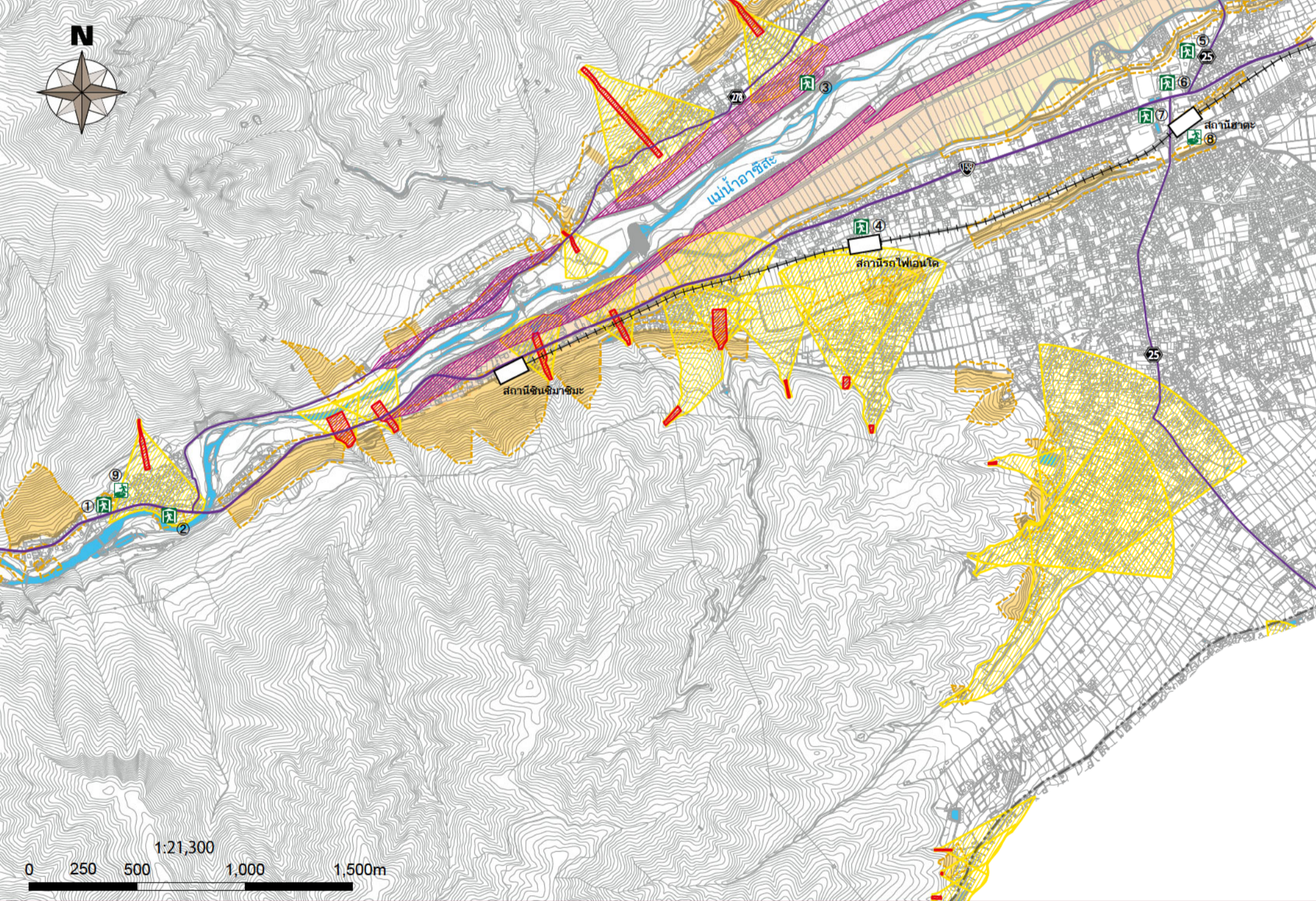
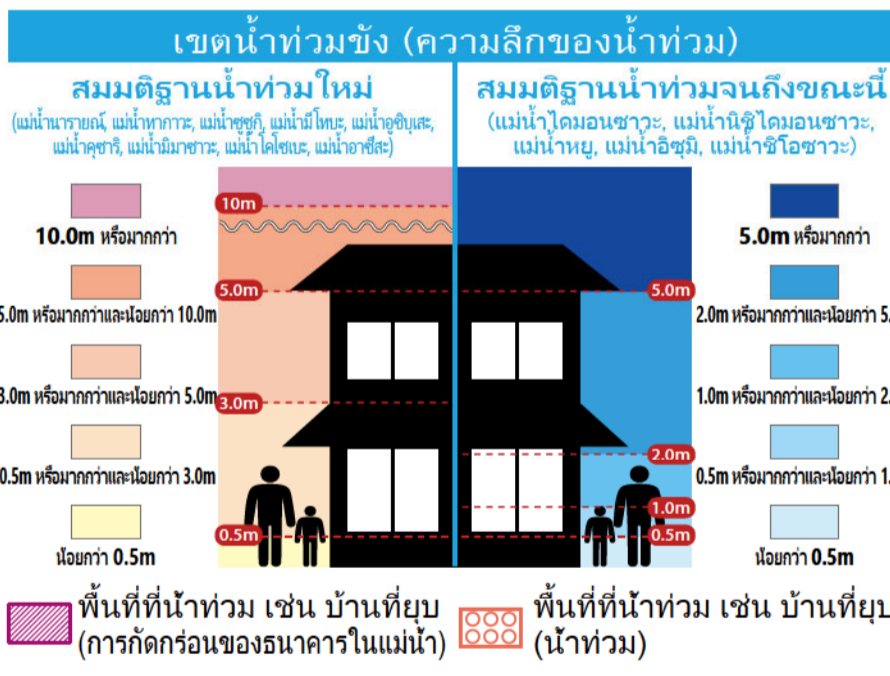


ในกรณีฝนตกหนักที่เกิดขึ้นครั้งเดียวในรอบ 1000 ปี (ระดับสูงสุดที่คาดการณ์ไว้)



เมืองมัตสึโมโตะตั้งอยู่บนระบบการอพยพโดยสมมติว่ามีระดับน้ำท่วมตามแผน (รูปด้านบน) อย่างไรก็ตาม ขึ้นอยู่กับสถานการณ์ฝน เมืองอาจเปลี่ยนไปใช้ระบบอพยพสำหรับระดับน้ำท่วมสูงสุดที่คาดไว้ (รูปซ้าย) ดังนั้นโปรดให้ความสนใจเพียงพอกับข้อมูลบนแผนที่อันตราย

คำอธิบายของสัญลักษณ์



- ที่หลบภัยที่กำหนด**  
สถานที่ที่มีความปลอดภัยที่จะเปิดเมื่ออยู่อาศัยที่อพยพเนื่องจากความเสี่ยงจากภัยพิบัติได้ขึ้นอยู่กับสภาพโดยทั่วไปและพื้นที่จำกัด จำเป็นต้องตรวจสอบความเสี่ยงจากภัยพิบัติและย้ายไปหรือเมื่ออยู่อาศัยที่ไม่สามารถกลับบ้านเนื่องจากภัยพิบัติได้ชั่วคราว
- กำหนดสถานที่อพยพฉุกเฉิน**  
สถานที่หลบภัยที่หลบหนีจากภัยพิบัติ หากเกิดหรือมีแนวโน้มที่จะเกิดขึ้น
- ทางหลวง
  - ทางหลวงแผ่นดิน
  - ถนนฟรีเฟกเตอร์
  - ทางรถไฟ (JR)
  - รถไฟ (รถไฟเอกชน)
  - แม่น้ำ / พื้นที่น้ำ
  - ความผิดพลาดที่ใช้งานอยู่ (ตำแหน่งคงที่)
  - ความผิดพลาดที่ใช้งานอยู่ (ตำแหน่งไม่แน่นอน)
  - ความผิดพลาดที่ใช้งานอยู่ (ส่วนที่อยู่นิ่ง)
  - ข้อผิดพลาดที่ใช้งานอยู่โดยประมาณ
  - การเปลี่ยนแปลงจุดจบ

ที่หลบภัยที่กำหนด กำหนดสถานที่อพยพฉุกเฉิน ○: ใช้งานได้จริง ×: ไม่ใช้เพื่ออพยพ -: เปิดขึ้นอยู่กับสถานการณ์ \* "พื้นที่อพยพที่กำหนด" ในเมืองมัตสึโมโตะยังทำหน้าที่เป็น "พื้นที่อพยพฉุกเฉินที่กำหนด" ด้วย

ที่หลบภัยที่กำหนด	ที่อยู่	ประเภทของภัยพิบัติที่ครอบคลุม			ที่หลบภัยที่กำหนด	ที่อยู่	ประเภทของภัยพิบัติที่ครอบคลุม		
		น้ำท่วม (ครั้งเดียวในรอบ 100ปี)	น้ำท่วม (ครั้งเดียวในรอบ 1000ปี)	ภัยพิบัติจากตะกอนดิน			น้ำท่วม (ครั้งเดียวในรอบ 100ปี)	น้ำท่วม (ครั้งเดียวในรอบ 1000ปี)	ภัยพิบัติจากตะกอนดิน
① ศูนย์สุขภาพและสวัสดิการอาซุมิ	88-1, อาซุมิ	-	-	x	⑧ ซาดะ-ซุโอสปอร์ตพลาซ่า	4417-178, ซาดา	○	○	x
② แอลบีโนะซาโตะ	209-1, อาซุมิ	-	-	x	⑨ สนามกีฬาโอโนะ	79, อาซุมิ	-	-	x
③ ศูนย์บริการวัน แม่น้ำอาซึสะ "นาโกมิโซ"	379-1, อาซุซากาวา-อุเอโนะ	○	x	x					
④ โรงเรียนอนุบาล เอ็นโดะ	4179, ซาดา	○	○	○					
⑤ ซาดะฮิมเนเซียม	10098-1, ซาดา		○	x เคนโด ฮอลล์ ○ ฮิมเนเซียม					
⑥ โรงเรียนประถมศึกษาซาตะ	10286-1, ซาดา	○	○	x หอประชุม ○ ลานโรงเรียน, ฮิมเนเซียม, อาคารเรียน					
⑦ โรงเรียนมัธยมตอนต้น ซาดา	10145-1, ซาดา	○	○	○					