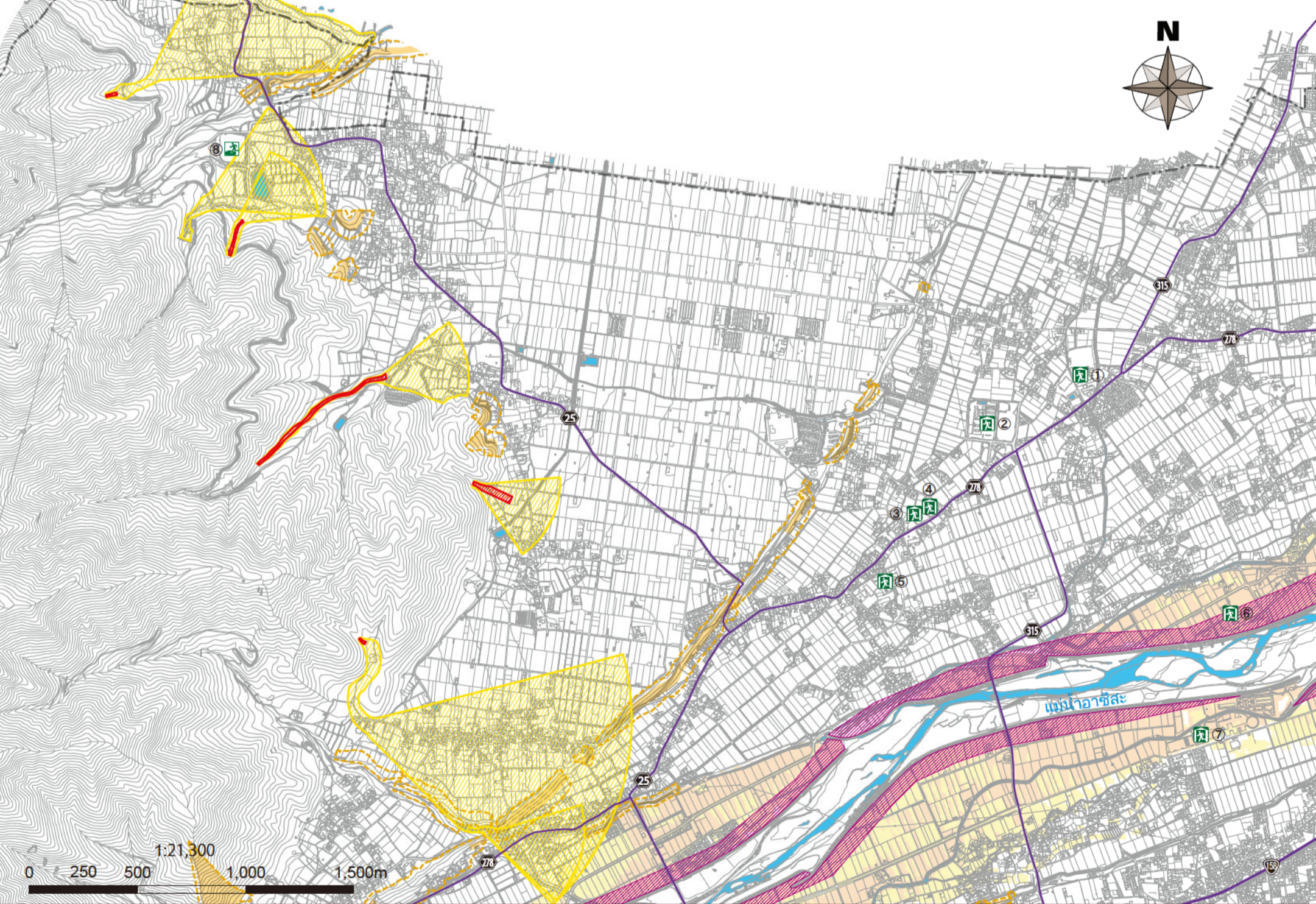


ในกรณีฝนตกหนักที่เกิดขึ้นครั้งเดียวในรอบ 1000 ปี (ระดับสูงสุดที่คาดการณ์ไว้)



เมืองมัตสึโมโตะตั้งอยู่บนระบบการอพยพโดยสมมติว่ามีระดับน้ำท่วมตามแผน (รูปด้านบน) อย่างไรก็ตาม ขึ้นอยู่กับสถานการณ์เมืองอาจเปลี่ยนไปจากระบบอพยพสำหรับระดับน้ำท่วมสูงสุดที่คาดไว้ (รูปซ้าย) ดังนั้นโปรดให้ความสนใจเพียงพอกับข้อมูลบนแผนที่อันตราย

คำอธิบายของสัญลักษณ์

เขตน้ำท่วมขัง (ความลึกของน้ำท่วม)

สมมติฐานน้ำท่วมใหม่
(แม่น้ำรายดะ, แม่น้ำซาดา, แม่น้ำซึซึ, แม่น้ำโทชิ, แม่น้ำคิตะ, แม่น้ำอิซุชิ, แม่น้ำชิมะซุ, แม่น้ำคิตะ, แม่น้ำซึซึ)

สมมติฐานน้ำท่วมจนถึงขณะนี้
(แม่น้ำโคโมเอะ, แม่น้ำอิชิโคมะ, แม่น้ำโทชิ, แม่น้ำอิซุชิ, แม่น้ำซาดา)

10.0m หรือมากกว่า
5.0m หรือมากกว่าและน้อยกว่า 10.0m
3.0m หรือมากกว่าและน้อยกว่า 5.0m
0.5m หรือมากกว่าและน้อยกว่า 3.0m
น้อยกว่า 0.5m

5.0m หรือมากกว่า
2.0m หรือมากกว่าและน้อยกว่า 5.0m
1.0m หรือมากกว่าและน้อยกว่า 2.0m
0.5m หรือมากกว่าและน้อยกว่า 1.0m
น้อยกว่า 0.5m

พื้นที่ที่น้ำท่วม เช่น บ้านที่ยับ (การกีดรอนของอาคารในแม่น้ำ) พื้นที่ที่น้ำท่วม เช่น บ้านที่ยับ (น้ำท่วม)

พื้นที่เตือนภัยพิบัติจากตะกอนดิน

ทางลาดชันถล่ม การไหลของเศษขยะ พื้นลื่น
พื้นที่เตือน พื้นที่เตือนพิเศษ พื้นที่เตือน

ที่หลบภัยที่กำหนด
สถานที่ที่มีความปลอดภัยเมื่อเกิดภัยพิบัติเนื่องจากความสูงจากระดับน้ำได้ถูกยกสูงโดยมีบันไดขึ้นลงที่เข้าถึงได้เป็นจำนวนความสูงจากระดับน้ำที่เพียงพอเมื่อเกิดภัยพิบัติ ไม่สามารถกลับบ้านเนื่องจากภัยพิบัติได้ชั่วคราว

กำหนดสถานที่อพยพฉุกเฉิน
สถานที่หลบภัยที่ปลอดภัยจากภัยพิบัติ หากเกิดพร้อมกันจะไม่เกิดภัยพิบัติ

ทางหลวง ทางหลวงแผ่นดิน ถนนฟรีเฟกเตอร์
ทางรถไฟ (JR) +++ รถไฟ (รถไฟเอกชน) แม่น้ำ / พื้นน้ำ
ความผิดพลาดที่ใช้งานอยู่ (ตำแหน่งที่) ความผิดพลาดที่ใช้งานอยู่ (ตำแหน่งไม่แน่นอน)
..... ความผิดพลาดที่ใช้งานอยู่ (ส่วนที่ใช้งานได้) - - - ความผิดพลาดที่ใช้งานอยู่โดยประมาณ ← การเปลี่ยนแปลงจุด

ที่หลบภัยที่กำหนด กำหนดสถานที่อพยพฉุกเฉิน ○ : โซนระมัดระวัง × : ไม่ใช่เพื่ออพยพ - : เปิดขึ้นอยู่กับสถานการณ์ * "พื้นที่อพยพที่กำหนด" ในเมืองมัตสึโมโตะยังทำหน้าที่เป็น "พื้นที่อพยพฉุกเฉินที่กำหนด" ด้วย

ชื่อ	ที่อยู่	ประเภทของภัยพิบัติที่ครอบคลุม		
		น้ำท่วม (ครั้งเดียวในรอบ100ปี)	น้ำท่วม (ครั้งเดียวในรอบ1000ปี)	ภัยพิบัติจากตะกอน
① โรงเรียนมัธยมตอนต้น อาซึซากาว่า	800-2, อาซึซากาว่า-อาซึสะ	○	○	○
② โรงเรียนประถมศึกษามัตสึโมโตะ	755, อาซึซากาว่า-อาซึสะ	○	○	○
③ ศูนย์ชุมชนอาซึซากาว่า	2285-1, อาซึซากาว่า-อาซึสะ	○	○	○
④ ศูนย์สวัสดิการอาซึซากาว่า	2283-2, อาซึซากาว่า-อาซึสะ	○	○	○
⑤ โรงเรียนอนุบาลอาซึซากาว่า	2348-7, อาซึซากาว่า-อาซึสะ	○	○	○
⑥ โซโงเรียและชิซึยอน	4262-1, อาซึซากาว่า-ยามาโตะ	×	×	○
⑦ เซ็นสึอะริโนะและสนามกีฬา	230-1, ซาดา	×	×	○
⑧ ลานเอนกประสงค์สวนสาธารณะฟูรุซาโตะ	6970-1, อาซึซากาว่า-อาซึสะ	○	○	×