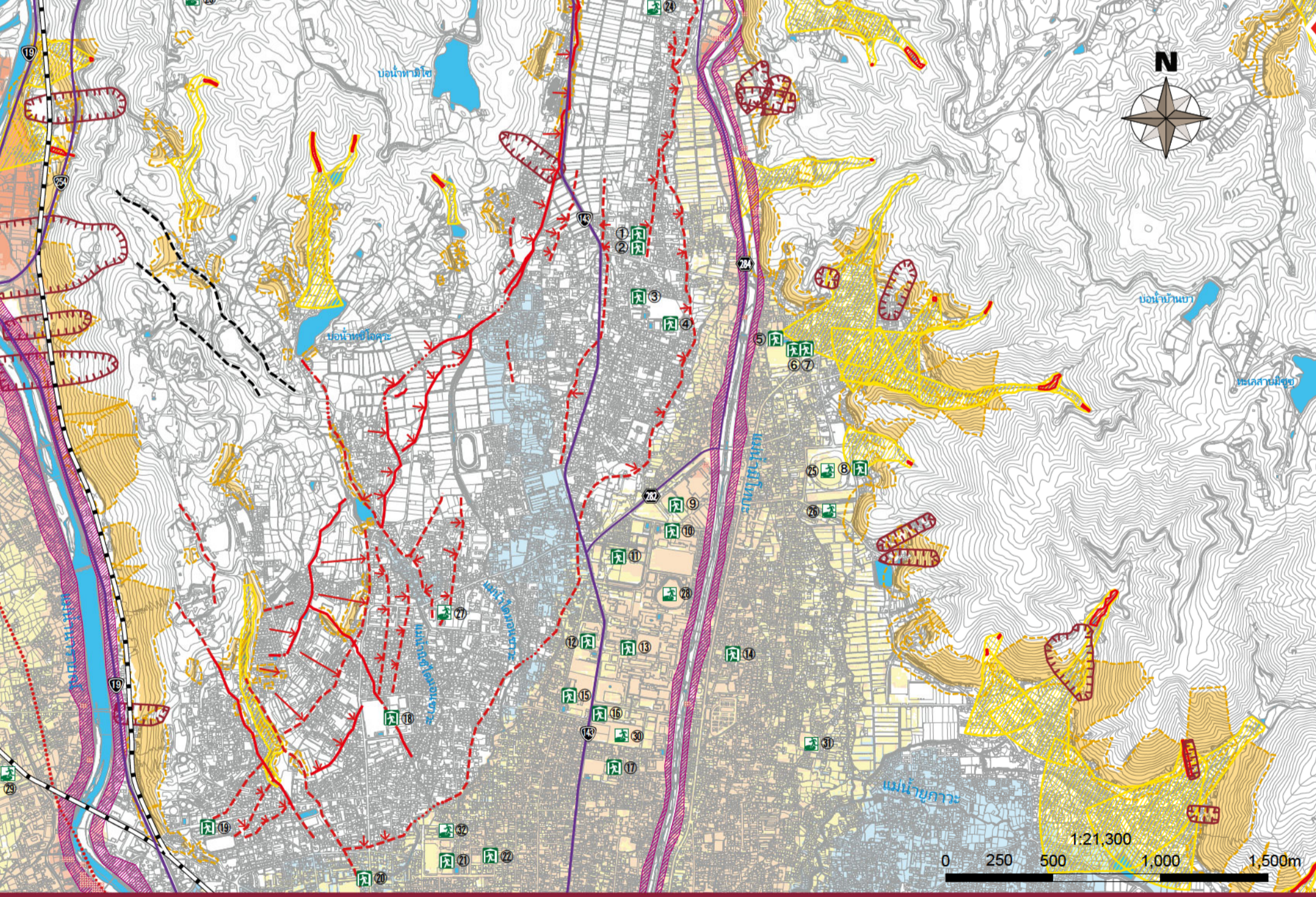


ในกรณีฝนตกหนักที่เกิดขึ้นครั้งเดียวในรอบ 1000 ปี (ระดับสูงสุดที่คาดการณ์ไว้)



เมืองมัตสึโมโตะตั้งอยู่บนระบบการอพยพโดยสมมติว่ามีระดับน้ำท่วมตามแผน (รูปด้านบน) อย่างไรก็ตาม ขึ้นอยู่กับสถานการณ์ฝน เมืองอาจเปลี่ยนไปใช้ระบบอพยพสำหรับระดับน้ำท่วมสูงสุดที่คาดไว้ (รูปซ้าย) ดังนั้นโปรดให้ความสนใจเพียงพอกับข้อมูลบนแผนที่อันตราย

### คำอธิบายของสัญลักษณ์

#### เขตน้ำท่วมขัง (ความลึกของน้ำท่วม)

สมมติฐานน้ำท่วมใหม่ (แม่น้ำซุโง, แม่น้ำชิราอิชิ, แม่น้ำโจไฮคุ, แม่น้ำชิมาจึ, แม่น้ำโอคาตะ, แม่น้ำชิราอิชิ)	สมมติฐานน้ำท่วมจนถึงขณะนี้ (แม่น้ำโจไฮคุ, แม่น้ำชิราอิชิ, แม่น้ำชิมาจึ, แม่น้ำโอคาตะ, แม่น้ำชิราอิชิ)
10.0m หรือมากกว่า	5.0m หรือมากกว่า
5.0m หรือมากกว่าและน้อยกว่า 10.0m	2.0m หรือมากกว่าและน้อยกว่า 5.0m
3.0m หรือมากกว่าและน้อยกว่า 5.0m	1.0m หรือมากกว่าและน้อยกว่า 2.0m
0.5m หรือมากกว่าและน้อยกว่า 3.0m	0.5m หรือมากกว่าและน้อยกว่า 1.0m
น้อยกว่า 0.5m	น้อยกว่า 0.5m

พื้นที่ที่น้ำท่วม เช่น บ้านที่ยก (การก่อกองของอาคารในแม่น้ำ)    พื้นที่ที่น้ำท่วม เช่น บ้านที่ยก (น้ำท่วม)

#### พื้นที่เตือนภัยพิบัติจากตะกอนดิน

ทางลาดชันกลับ	การไหลของเศษขยะ	พื้นลื่น
พื้นที่เตือน	พื้นที่เตือน	พื้นที่เตือน
พื้นที่เตือนพิเศษ	พื้นที่เตือนพิเศษ	พื้นที่เตือน

**ที่หลบภัยที่กำหนด**  
 สัญลักษณ์ที่แสดงถึงที่หลบภัยที่ปลอดภัยต่อพายุเนื่องจากความสูงจากระดับน้ำใต้ดินอนุญาตให้อยู่ได้แม้ในกรณีที่น้ำท่วมสูงกว่าความสูงจากระดับน้ำใต้ดินจะหายไปหรือเมื่ออยู่ภายในไม่สามารกลับบ้านเนื่องจากภัยพิบัติได้ชั่วคราว

**กำหนดสถานที่อพยพฉุกเฉิน**  
 สถานที่หลบภัยที่ปลอดภัยจากระดับน้ำ หากเกิดหรือมีแนวโน้มที่จะเกิดขึ้น

— ทางหลวง    W ทางหลวงแผ่นดิน    OO ถนนฟรีเฟกเตอร์  
 ทางรถไฟ (JR)    +++ รถไฟ (รถไฟเอกชน)    — แม่น้ำ / พื้นน้ำ  
— ความผิดพลาดที่ใช้งานอยู่ (ตำแหน่งที่)     ความผิดพลาดที่ใช้งานอยู่ (ตำแหน่งไม่แน่นอน)  
 ความผิดพลาดที่ใช้งานอยู่ (ส่วนที่จมอยู่ใต้น้ำ)     ข้อผิดพลาดที่ใช้งานอยู่โดยประมาณ    ← การเปลี่ยนแปลงต่อ

**ที่หลบภัยที่กำหนด    กำหนดสถานที่อพยพฉุกเฉิน**

ชื่อ	ที่อยู่	ประเภทของภัยพิบัติที่ครอบคลุม		ชื่อ	ที่อยู่	ประเภทของภัยพิบัติที่ครอบคลุม		ชื่อ	ที่อยู่	ประเภทของภัยพิบัติที่ครอบคลุม	
		น้ำท่วม (ครั้งเดียวในรอบ 100 ปี)	น้ำท่วม (ครั้งเดียวในรอบ 1000 ปี)			น้ำท่วม (ครั้งเดียวในรอบ 100 ปี)	น้ำท่วม (ครั้งเดียวในรอบ 1000 ปี)			น้ำท่วม (ครั้งเดียวในรอบ 100 ปี)	น้ำท่วม (ครั้งเดียวในรอบ 1000 ปี)
① ศูนย์ชุมชนโอคาตะ	517-1, โอคาตะ-มาจึ	○	○	⑬ มหาวิทยาลัยชินชู	3-1-1, อาซาชึ	○	○	⑳ สวนบ้านยาวชน	8880, ชิมาจึ	○	○
② โอคาตะฮิมเนซึม	488-3, โอคาตะ-มาจึ	○	○	⑭ ศูนย์ชุมชนเมจิ	3-7-1, โนโตะมาจึ	○	○	㉒ โอคาตะ สปอร์ต พลาซ่า	5080-9, โอคาตะ-มาจึ	○	○
③ โรงเรียนประถมศึกษาโอคาตะ	519, โอคาตะ-มัตสึโมโตะ	○	○	⑮ คณะศึกษาศาสตร์มหาวิทยาลัยชินชู	1-3-1, ศรี	○	○	㉓ สนามเบสบอลเมืองมัตสึโมโตะ	1-9-1, อาซามะออนเซ็น	○	×
④ โรงเรียนมัธยมตอนต้นเมโทะ	1085-2, ฮารา	○	○	⑯ ศูนย์ชุมชนยาสุฮาระ-จึค	2-11-13 อาซาชึ	○	○	㉔ สนามเทนนิสอาซามะออนเซ็น	1-9-2, อาซามะออนเซ็น	○	×
⑤ โรงเรียนประถมศึกษาฮองโก	2-9-5, อาซามะออนเซ็น	○	○	⑰ โรงเรียนประถมศึกษาอาซามะ	2-4-4 อาซาชึ	○	○	㉕ สนามเทนนิส สวนสาธารณะฮาวาสุระ	2-1824-2, ฮาวาสุระ	○	○
⑥ ศูนย์ชุมชนฮองโก	2-9-1, อาซามะออนเซ็น	○	○	⑱ โรงเรียนมัธยมปลาย มัตสึโมโตะ พุคาสึ	3-8-1 อาริซากากิ	○	○	㉖ สนามเทนนิส สวนสาธารณะฮาวาสุระ	2-1824-2, ฮาวาสุระ	○	○
⑦ ศูนย์วัฒนธรรมอาซามะออนเซ็น	2-6-1, อาซามะออนเซ็น	○	○	⑲ โรงเรียนมัธยมตอนต้น มาร์โนะอุจึ	3-6-1 มิยาบุจึ	○	○	㉗ สนามเบสบอลมหาวิทยาลัยชินชู	3-1-1, อาซาชึ	○	×
⑧ ฮองโกฮิมเนซึม	1-40-10, อาซามะออนเซ็น	○	×	⑳ โรงเรียนมัธยมปลาย มัตสึโมโตะ อาริซากากิ	1-1-54 อาริซากากิ	○	○	㉘ สวนสาธารณะชิมาจึ	4347-1 ชิมาจึ	×	×
⑨ หวังไปฮิมเนซึม	5-1, มิซึซึ	○	○	㉑ โรงเรียนประถมศึกษาโคจิ	2-4-51, โคจิ	○	○	㉙ สวนสาธารณะชิมาจึ	3-1-1, ชิมาจึ	×	×
⑩ โรงเรียนมัธยมตอนต้น อาซาชึมาจึ	3-7-1, อาซาชึ	○	○	㉒ ศูนย์ชุมชนโจไฮคุ	2-3-39, โจไฮคุ	○	○	㉚ สวนสาธารณะชิมาจึ	3-1-1, อาซาชึ	○	×
⑪ โรงเรียนมัธยมปลายมัตสึโมโตะ มิซึซึ-โจไก	2-1, มิซึซึ	○	○					㉛ โยโกตะ สปอร์ต พลาซ่า	4-413, โยโกตะ	○	×
⑫ คณะศึกษาศาสตร์มหาวิทยาลัยชินชู	1-3-1, ศรี	○	○					㉜ สนามเทนนิสสวนสาธารณะโคจิ	2-4-12, โคจิ	○	×

○ : โชนะมัตสึโมโตะ    × : ไม่ใช่ เพื่ออพยพ    - : เปิดขึ้นอยู่กับสถานการณ์    \* "พื้นที่อพยพที่กำหนด" ในเมืองมัตสึโมโตะมีทั้งหมด 11 แห่ง "พื้นที่อพยพฉุกเฉินที่กำหนด" ด้วย