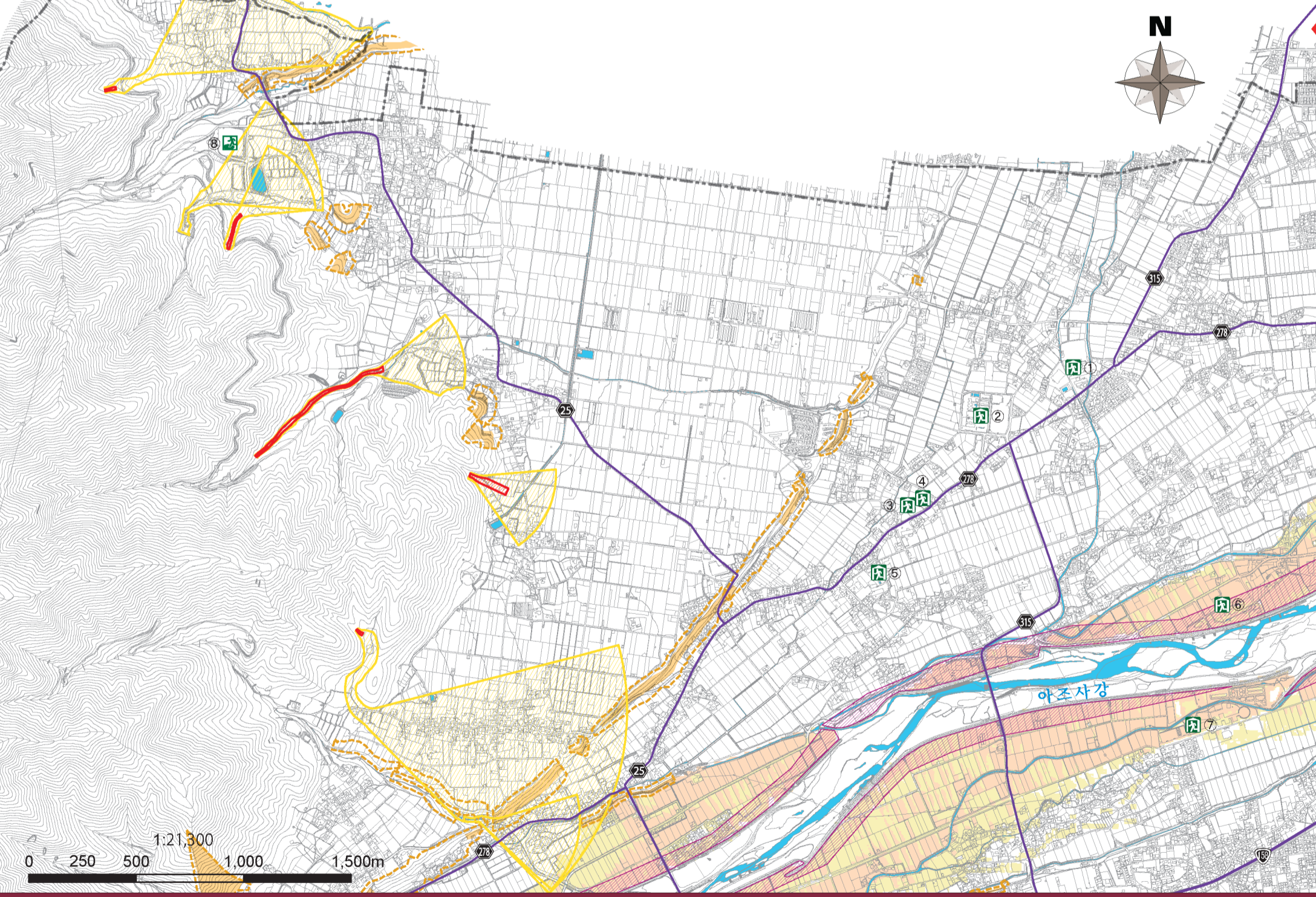


1,000년에 1번 정도 일어나는 큰 비의 경우(상정 최대 규모)



마츠모토시에서는, 계획 규모의 홍수(위 그림)를 전제로 한 피난 체제를 기본으로 합니다만, 강우의 상황에 의해, 상정 최대 규모의 홍수(좌도)에 대한 피난 체제로 이행하는 경우가 있기 때문에, 해저드 맵상에 기재하고 있는 정보 등에 충분히 유의해 주세요.

범례

홍수 침수 상정 구역(침수심)

새로운 침수 상정
(나라이강,타가와강,참역새강,메토바강,우시브세강,외사슬강,미사와강,코소베강,아즈사강)

중래의 침수 상정
(다이몬자와강,니시다이몬자와강,유가와강,이즈미강,시오자와강)

10.0m 이상
5.0m 이상 10.0m 미만
3.0m 이상 5.0m 미만
0.5m 이상 3.0m 미만
0.5m 미만

5.0m 이상
2.0m 이상 5.0m 미만
1.0m 이상 2.0m 미만
0.5m 이상 1.0m 미만
0.5m 미만

가옥 도고등범람 상정 구역 (하안 침식)
가옥 도고등범람 상정 구역 (범람류)

토사 재해 경계구역

급경사지의 붕괴
토석류
산사태

지정 피난소
지정 긴급 피난 장소

고속도로
국도
지방도로
철도(JR)
철도(사철)
하천·수역
활동층(위치 확실)
활동층(위치 불확실)
활동층(잠복 부분)
추정활동층
토요구크 변형

지정 피난소 · 지정 긴급 피난 장소 일람 ○ : 피난가능 x : 피난 불가 - : 상황에 따라 개설 ※마츠모토시의 「지정 피난소」는, 「지정 긴급 피난 장소」도 겸하고 있습니다.

명칭	소재지	대상으로 하는 비정상인 현상의 종류		
		홍수 (100년에1번)	홍수 (1000년에1번)	토사 재해
① 아즈사가와 중학교	아즈사가와 아즈사800-2	○	○	○
② 아즈사가와 초등학교	아즈사가와 아즈사755	○	○	○
③ 아즈사가와 공민관	아즈사가와 아즈사2285-1	○	○	○
④ 아즈사가와 복지 센터	아즈사가와 아즈사2283-2	○	○	○
⑤ 아즈사가와-니시 보육원	아즈사가와 아즈사2348-7	○	○	○
⑥ 마츠카 기숙사-시스이엔	아즈사가와 야마토4262-1	x	x	○
⑦ 센수다아레나-운동공원	하타230-1	x	x	○

명칭	소재지	대상으로 하는 비정상인 현상의 종류		
		홍수 (100년에1번)	홍수 (1000년에1번)	토사 재해
⑧ 고히랑 공원 다목적 그라운드	아즈사가와 아즈사6970-1	○	○	x