

梓川西保育園

住所:松本市梓川梓 2348-7 電話:0263-78-4070

園の特色

梓川西部は、田んぼや果樹・野菜畑が多く、その中に広々と建てられています。園舎内は、部屋、廊下も広く、廊下側の窓も大きいので、他クラスの様子もよく見え、互いの成長の刺激となっています。園庭には、気持ち良い木陰になる大きな木(サクランボ・ブドウ・銀杏・どんぐり等)もあり、のびのびと育ててほしいという思いが込められた保育園です。

園内の様子



↑ 以上児保育室

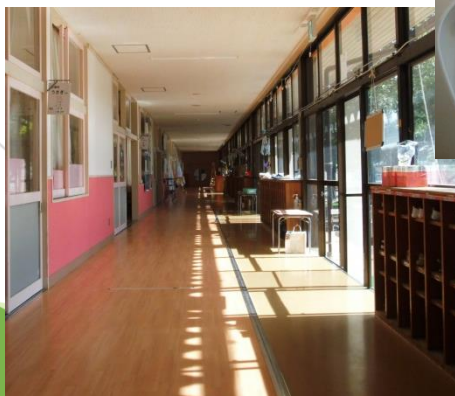


↑ 未満児保育室

↓ 未満児用トイレ



← ↓ 以上用トイレ



← 廊下

プレイルーム→

