

施設カルテ

基準日 令和3年3月31日

施設情報

施設名称	錦部市営住宅	施設番号	0854
所在地	刈谷原町558-1	施設大分類	行政財産
所管局部課	松本市 建設部住宅課	施設中分類	住宅施設
設置目的		施設小分類	市営(公営)住宅
		財産区分	公共用
		地域区分	四賀
設置根拠	松本市営住宅条例	小学校区	四賀小
		中学校区	会田中

外観写真



■ 運営・管理情報

運営形態	指定管理	供用開始日	昭和53年04月01日
営業時間	~	防災拠点	
時間備考			
指定管理者			

■ 敷地・建物情報

用途地域	その他	配置形態	単独施設
土地所有	市有地	建物所有	市所有
敷地面積	4,946.00 m ²	総延床面積	896.48 m ²
借地面積	0.00 m ²	施設面積	896.48 m ²

■ 建物情報

No.	施設名
1	
2	
3	
4	
5	

No.	施設名
6	
7	
8	
9	
10	

■ 施設情報 特記事項

--

棟情報

No.	棟番号	棟名称	建物用途	構造主体	階数		建築面積 (m ²)	延床面積 (m ²)	建築年度	経過年数	耐震情報	
					地上	地下					耐震診断	改修年度
1	1315	市営住宅	住宅・集会所	木造	1	0		52.17	昭和53年	44年	未実施	
2	1316	市営住宅	住宅・集会所	木造	1	0		52.17	昭和53年	44年	未実施	
3	1317	市営住宅	住宅・集会所	木造	1	0		52.17	昭和53年	44年	未実施	
4	1318	市営住宅	住宅・集会所	木造	1	0		52.17	昭和53年	44年	未実施	
5	1319	市営住宅	住宅・集会所	木造	1	0		52.17	昭和53年	44年	未実施	
6	1320	市営住宅	住宅・集会所	木造	1	0		52.17	昭和53年	44年	未実施	
7	1321	市営住宅	住宅・集会所	木造	1	0		52.17	昭和53年	44年	未実施	
8	1322	市営住宅	住宅・集会所	木造	1	0		52.17	昭和53年	44年	未実施	
9	1323	市営住宅	住宅・集会所	木造	1	0		58.92	昭和54年	43年	未実施	
10	1324	市営住宅	住宅・集会所	木造	1	0		58.92	昭和54年	43年	未実施	
11	1325	市営住宅	住宅・集会所	木造	1	0		58.92	昭和54年	43年	未実施	
12	1326	市営住宅	住宅・集会所	木造	1	0		58.92	昭和54年	43年	未実施	
13	1327	市営住宅	住宅・集会所	木造	1	0		60.86	昭和58年	39年	不要	
14	1328	市営住宅	住宅・集会所	木造	1	0		60.86	昭和58年	39年	不要	
15	1329	市営住宅	住宅・集会所	木造	1	0		60.86	昭和58年	39年	不要	

施設カルテ

基準日 令和3年3月31日

施設名	錦部市営住宅		施設番号	0854	
施設大分類	行政財産	施設中分類	住宅施設	施設小分類	市営(公営)住宅

財務情報

(千円)

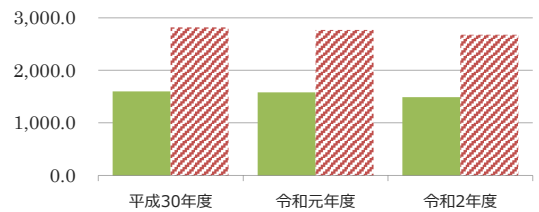
年度	平成30年度	令和元年度	令和2年度
歳出と歳入の差額	947	1,062	874

(千円)

年度	平成30年度	令和元年度	令和2年度
歳入 対前年度増減率(%)	-	△ 1.1	△ 5.9
総額	1,433	1,417	1,334
補助金等	0	0	0
使用料等	0	0	0
指定管理者納付金等	0	0	0
使用許可・貸付	0	0	0
その他	1,433	1,417	1,334

(円/m²)

【歳入の推移】



比較単位：歳入総額/施設面積

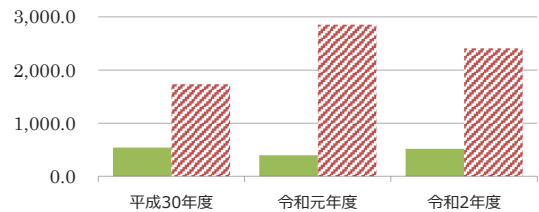
【当該施設】 ■ 【分類平均】 ▨

(千円)

年度	平成30年度	令和元年度	令和2年度
歳出 対前年度増減率(%)	-	△ 27.0	29.6
総額	486	355	460
光熱水費	0	0	0
維持保全費	486	355	460
指定管理料等	0	0	0
使用料及び賃借料	0	0	0
人件費	0	0	0

(円/m²)

【歳出の推移】



比較単位：歳出総額/施設面積

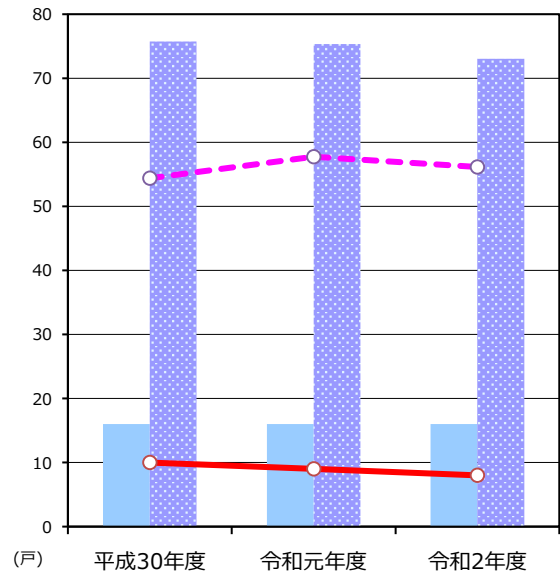
【当該施設】 ■ 【分類平均】 ▨

施設サービス提供状況

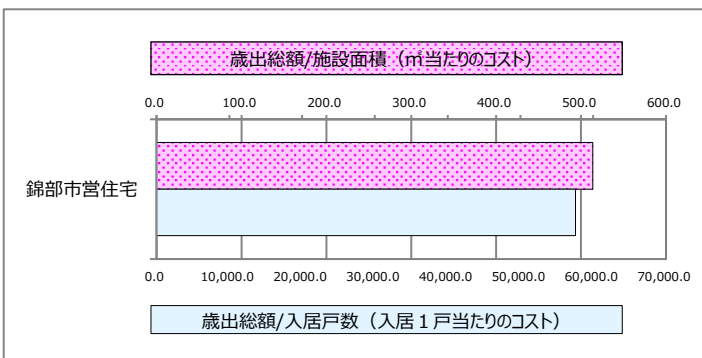
【施設サービス提供状況】

項目	平成30年度	令和元年度	令和2年度
年間開館日数 (日)	0	0	0
入居戸数	実績値 (戸)	10	9
	対前年度比	-	-10.00%
定員戸数 (戸)	16	16	16

定員戸数 定員戸数平均
入居戸数 入居戸数平均



【単位当たりコスト比較】



施設カルテ

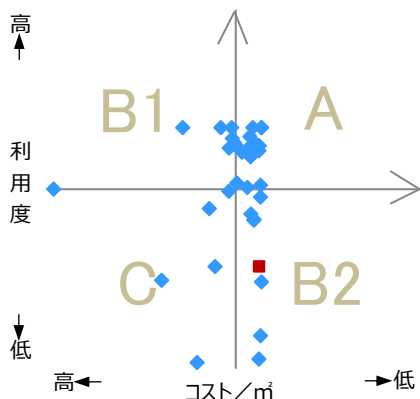
基準日 令和3年3月31日

施設名	錦部市営住宅	施設番号	0854
施設大分類	行政財産	施設中分類	住宅施設
		施設小分類	市営(公営)住宅

費用対効果評価

【費用対効果評価】

財務情報と利用情報からみる定量的な評価



区分	対応	費用対効果評価の考え方
A	継続	コストも利用度も良好
B 1	コスト改善	コストは高いが利用度も高い
B 2	利用度改善	コストは低いが利用度も低い
C	見直し	コストも利用度も不良

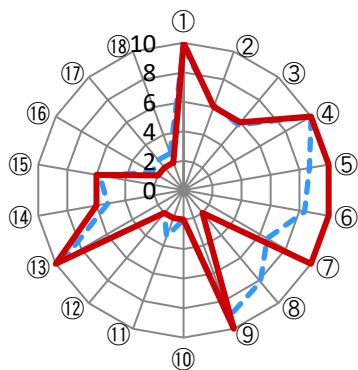
- ・軸の交差箇所は、用途を同じとする施設全体の移動平均値です。
- ・コスト/m² = 令和2年度の 歳出総額 / 施設面積
- ・利用度 = 令和2年度の 入居戸数 / 定員戸数

凡例： ■ … 当該施設 ◆ … 比較対象(分類)の他施設

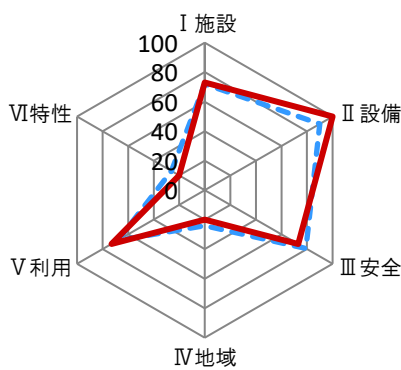
施設性能評価

【施設性能評価】

■ 評価小分類によるチャート



■ 評価大分類によるチャート



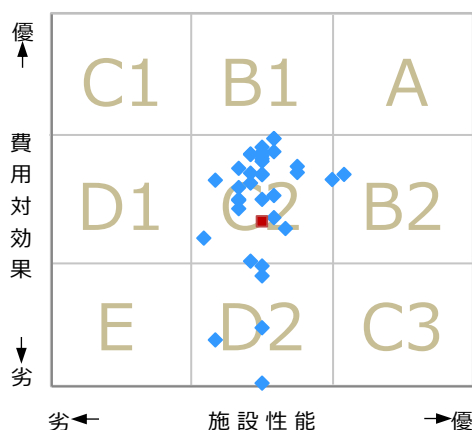
— 当該施設の値
- - - 比較対象(分類)の他施設の平均値

凡例	I 施設	II 設備	III 安全	IV 地域	V 利用	VI 特性
	①屋根・屋上	④空調	⑦指摘事項	⑩保存価値	⑬周辺環境	⑯環境保全
	②外壁	⑤電気	⑧日常点検	⑪地域貢献	⑭効率性	⑰バリアフリー
	③内部	⑥給排水	⑨災害影響	⑫避難所機能	⑮利便性	⑱施設利用者

一次評価

【一次評価】

費用対効果と施設性能のクロス評価結果からみる方向性の位置付け



区分	方向性	一次評価の考え方	
		費用対効果	施設性能
A	長寿命化(維持継続)	優	優
B 1	施設性能向上	優	向上
B 2	費用対効果向上	向上	優
C 1	更新、大規模改修	優	改善
C 2	費用対効果と施設性能の向上	向上	向上
C 3	用途変更、運営管理方針改善	改善	優
D 1	建替え等および費用対効果改善	向上	改善
D 2	用途変更等および施設性能改善	改善	向上
E	要見直し	改善	改善

凡例： ■ … 当該施設 ◆ … 比較対象(分類)の他施設

施設カルテ

基準日 令和3年3月31日

施設名	錦部市営住宅	施設番号	0854
施設大分類	行政財産	施設中分類	住宅施設
		施設小分類	市営(公営)住宅

施設管理者アンケート結果

番号	テーマ	項目	内容	回答	配点
1	I 施設	①屋根・屋上	建物の屋根・屋上の修繕は行っていますか？	③ 竣工後・修繕後20年以内であり、屋根・屋上に問題は無い	5
2	I 施設	②外壁	建物の外壁に問題はありますか？	② 一部に劣化が見られるが、施設の運営に影響はない。	3
3	I 施設	③内部	建物の内部（天井・壁・床・建具など）に問題はありますか？	② 一部に劣化が見られるが、施設の運営に影響はない。	3
4	II 設備	④空調	建物の冷暖房設備に問題はありますか？	③ 問題はない。	5
5	II 設備	⑤電気	建物の電気設備（受変電設備・照明など）に問題はありますか？	③ 問題はない。	5
6	II 設備	⑥給排水	建物の建築設備（給排水・トイレ・建具など）に問題はありますか？	③ 問題はない。	5
7	III 安全	⑦指摘事項	建築物の定期報告や設備の定期点検（消防・電気・機械・給排水など）で指摘事項がありますか？	③ 指摘なし、又は対応済	5
8	III 安全	⑧日常点検	倒壊・落下の危険のあるもの（外壁タイル・錆や腐食の著しい手摺やフェンスなど）がありますか？	① 倒壊・落下の危険のあるものが確認されている。	1
9	III 安全	⑨災害影響	施設やその敷地が自然災害による影響を受けたことはありますか？	③ 受けたことがない。	5
10	IV 地域	⑩保存価値	施設や建物等について歴史的・文化的な評価を受けていますか？	① 評価を受けていない。	1
11	IV 地域	⑪地域貢献	地域住民が地域活動のために利用していますか？	① 利用していない。（年に1度未満の稀な活動）	1
12	IV 地域	⑫避難所機能	自然災害時等の避難所として指定されていますか？	① 指定されていない。	1
13	V 利用	⑬周辺環境	施設や建物、その周辺環境（駐車場、日影、ビル風、電波障害、騒音、光害、排水、排気、廃熱等）に関して、利用者や周辺住民等から問題指摘や要望はありますか？	③ 問題指摘や影響はない。	5
14	V 利用	⑭効率性	近隣1km以内に用途機能の類似する公共施設（国・県・他市等）または民間の施設はありますか？	② 近隣に存在している。	3
15	V 利用	⑮利便性	最寄りの公共交通機関乗り場（駅、バス停）からどのくらいの距離がありますか？	② 500m以上1km未満。	3
16	VI 特性	⑯環境保全	太陽光パネルやLED照明等の省エネルギー設備を導入していますか？	① 導入していない。	1
17	VI 特性	⑰バリアフリー	バリアフリー（誘導ブロック、手すり、スロープの設置等）への対応ができていますか？	① 未対応。	1
18	VI 特性	⑱施設利用者	不特定多数の住民に利用されていますか？	① もっぱら特定の住民に利用されている。	1