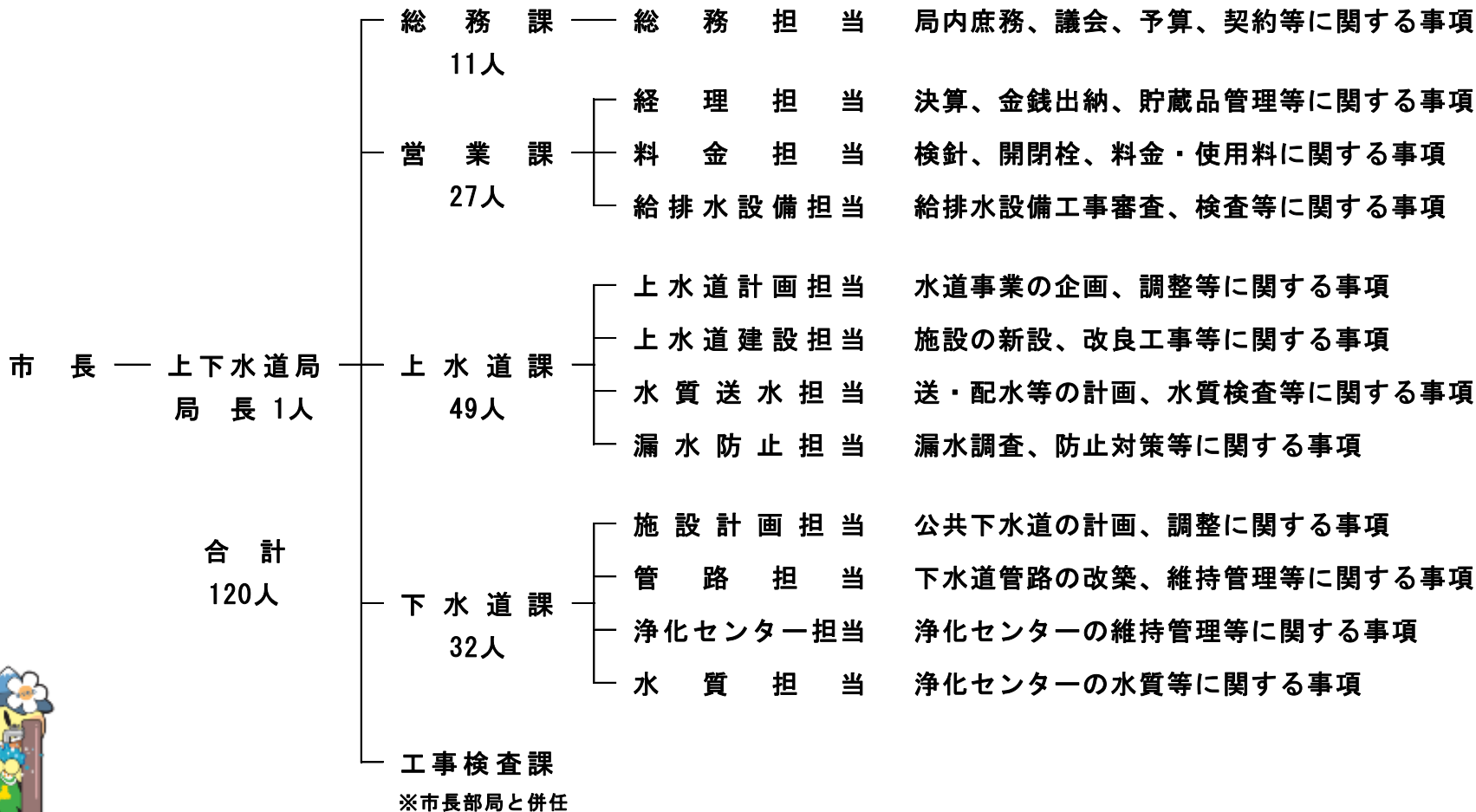




上下水道局組織図

4課 12係（担当） 事務分掌



令和2年4月15日現在



基幹業務のうち民間委託の主なもの

1 料金徴収などのサービス業務

業務名：検針料金徴収等業務委託

業務内容：検針、料金徴収、窓口対応業務

2 送水、配水などの水の流通、監視制御業務

業務名：水運用監視制御及び施設維持管理業務委託

業務内容：送・配水状況の監視制御、施設維持管理業務

3 下水道プラントの運転管理業務

業務名：各浄化センター運転管理業務委託

業務内容：汚水処理、汚泥処理施設の運転管理業務



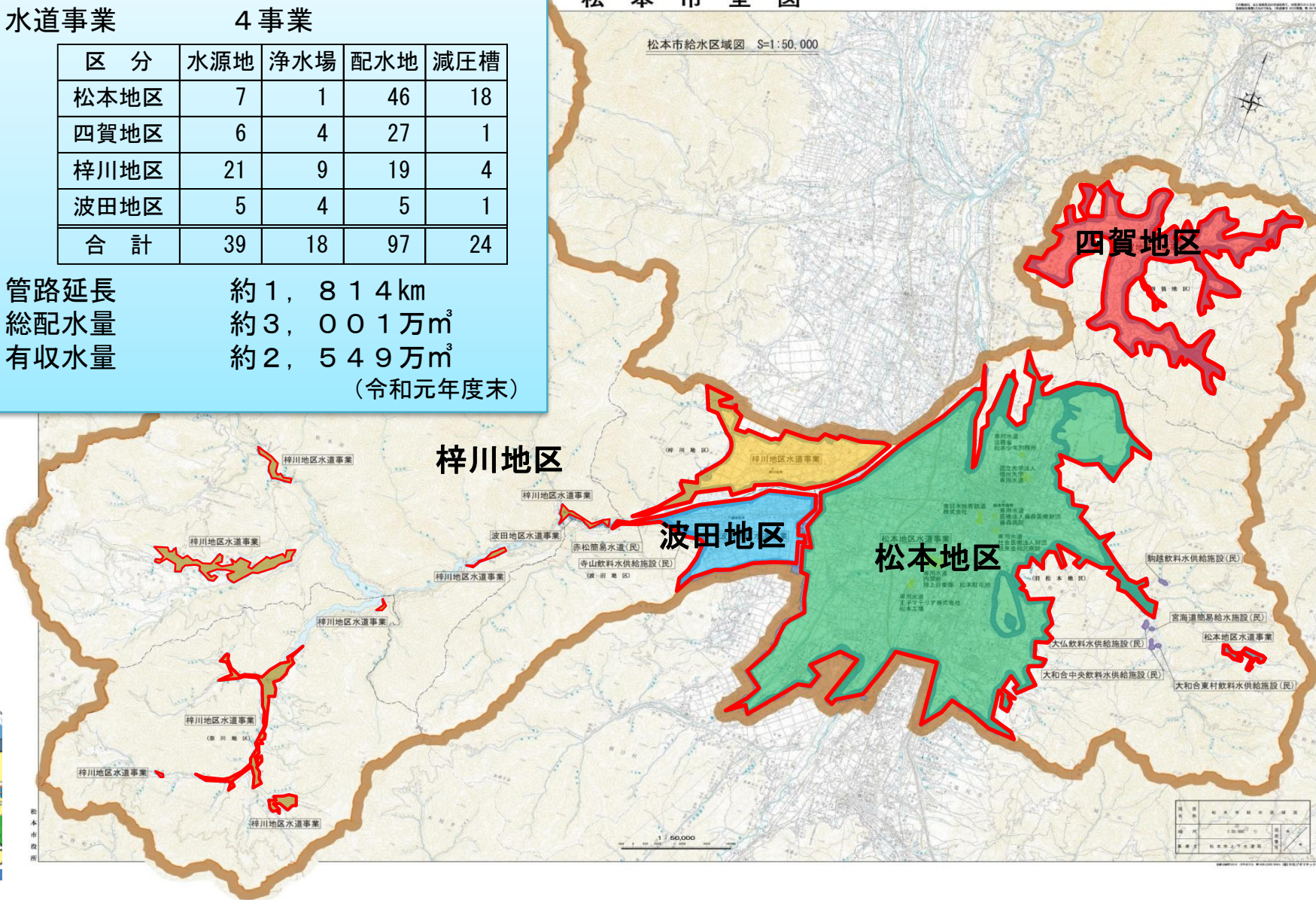


水道事業 4事業

区分	水源地	浄水場	配水地	減圧槽
松本地区	7	1	46	18
四賀地区	6	4	27	1
梓川地区	21	9	19	4
波田地区	5	4	5	1
合計	39	18	97	24

管路延長 約 1, 8 1 4 km
 総配水量 約 3, 0 0 1 万m³
 有収水量 約 2, 5 4 9 万m³
 (令和元年度末)

松本市給水区域図 S=1:50,000



おいしい水をそのままに 未来へつなぐ安全・強靱な水道



下水道施設等の概要

処理場 5施設
 処理区 12処理区
 管路延長 約1,299km
 マンホール・ソプ場 153箇所
 総処理水量 約3,742万³m
 有収水量 約2,683万³m
 (令和元年度末)

