

平成29年度工事検査結果について

H.30.6

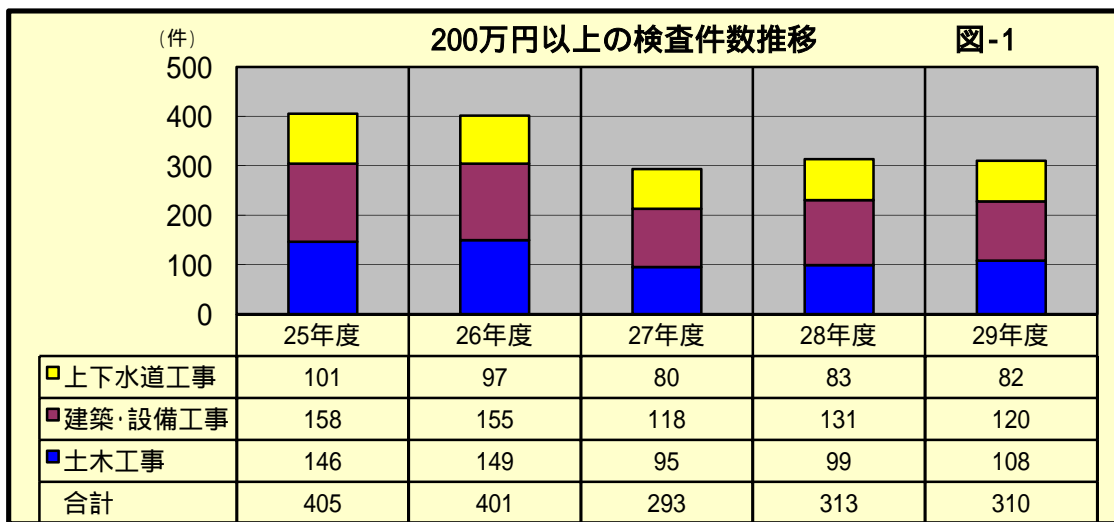
工事検査課

1 工事検査件数について

平成29年度に実施した検査件数は682件で、前年度656件に対して26件増加しています。

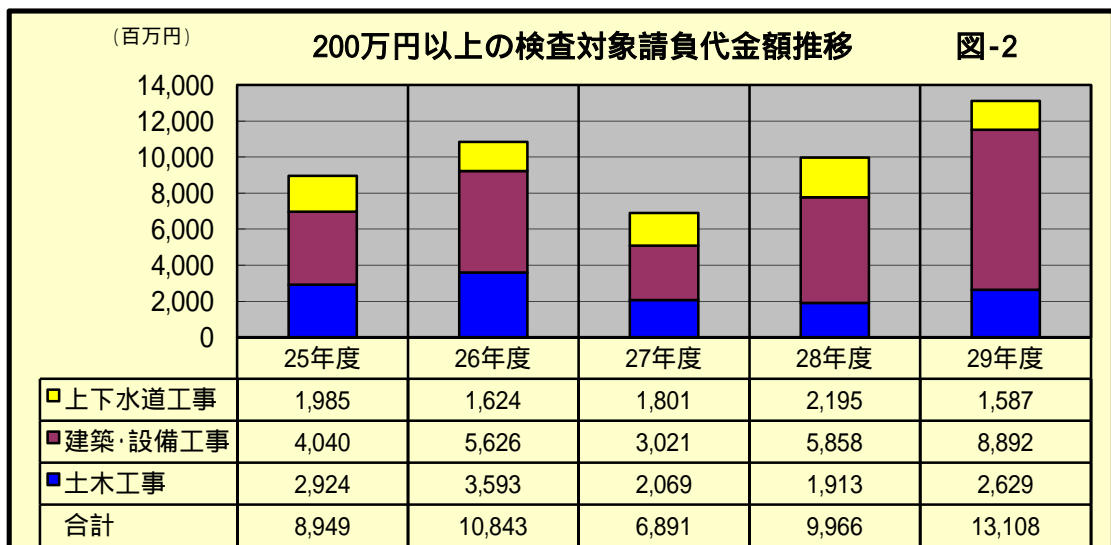
工事検査件数集計表 (単位:件) <表1>

		28年度	29年度	増減
竣工検査	200万円以上(一般)	302	289	-13
	200万円以上(解体)	11	21	10
	小計	313	310	-3
	200万円未満(一般)	10	10	0
	200万円未満(解体)	14	24	10
	小計	24	34	10
計		337	344	7
出 来 高 検 査		11	9	-2
中 間 検 査		308	329	21
合 計		656	682	26



2 検査対象請負代金額について

平成29年度の検査対象請負代金額は、131億800万円で、前年度99億6,600万円に対して31億4,200万円の増額となっています。



3 工事成績評定について

表彰選定対象工事(81点以上)について

表彰選定対象の工事は20件で、平成28年度24件に対して4件の減となっています。
平成29年度の内訳は、土木工事3件、建築工事9件、設備工事7件、下水道工事1件です。

表彰選定対象工事(80点以上、81点以上)過去5年間推移(件)

<表2>

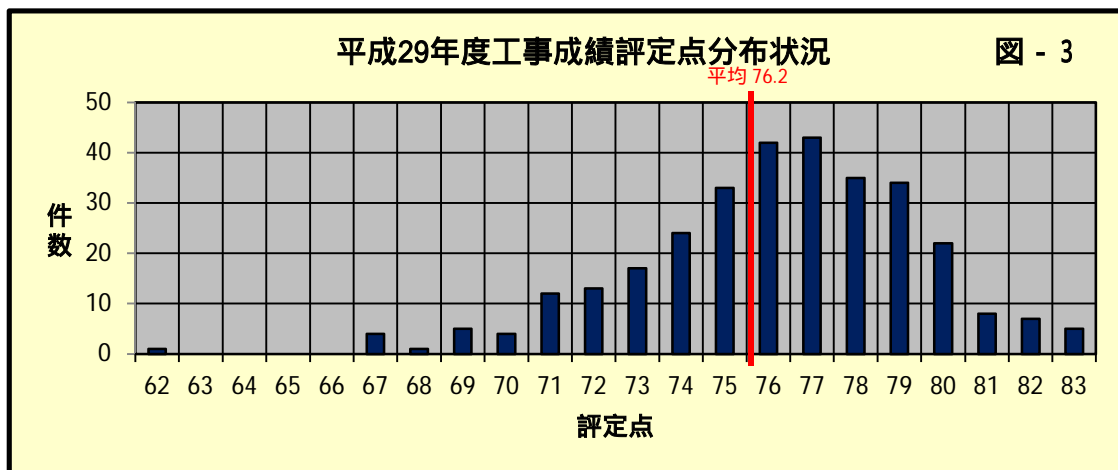
表彰選定対象工事 種 別	評定点 80点以上	評定点81点以上				
		25年度	26年度	27年度	28年度	29年度
土木一式工事	7	4	3	3	3	
舗装工事	1					
造園工事	2	1				
建築一式工事	3	6	3	6	9	
管工工事	2			4	2	
機械器具工事						
電気(通信)工事	5	7	4	5	5	
上水道工事	4	2	2	4		
下水道工事	1	1			1	
解体工事				2		
計	24	22	12	24	20	

平成26年度から、表彰選定対象工事の評定点を81点以上に変更した。

工事成績評定点について

平成28年度と同様に、平成29年度もバラツキが大きくなっています。

ア 200万円以上の竣工検査件数310件の工事成績評定点は、最高83点、最低62点で平均76.2点となっており、昨年度の平均点76.0点より0.2点高くなっています。



イ 業種別平均点は、最高77.8点の造園工事、最低73.5点の機械器具設置工事となっています。

