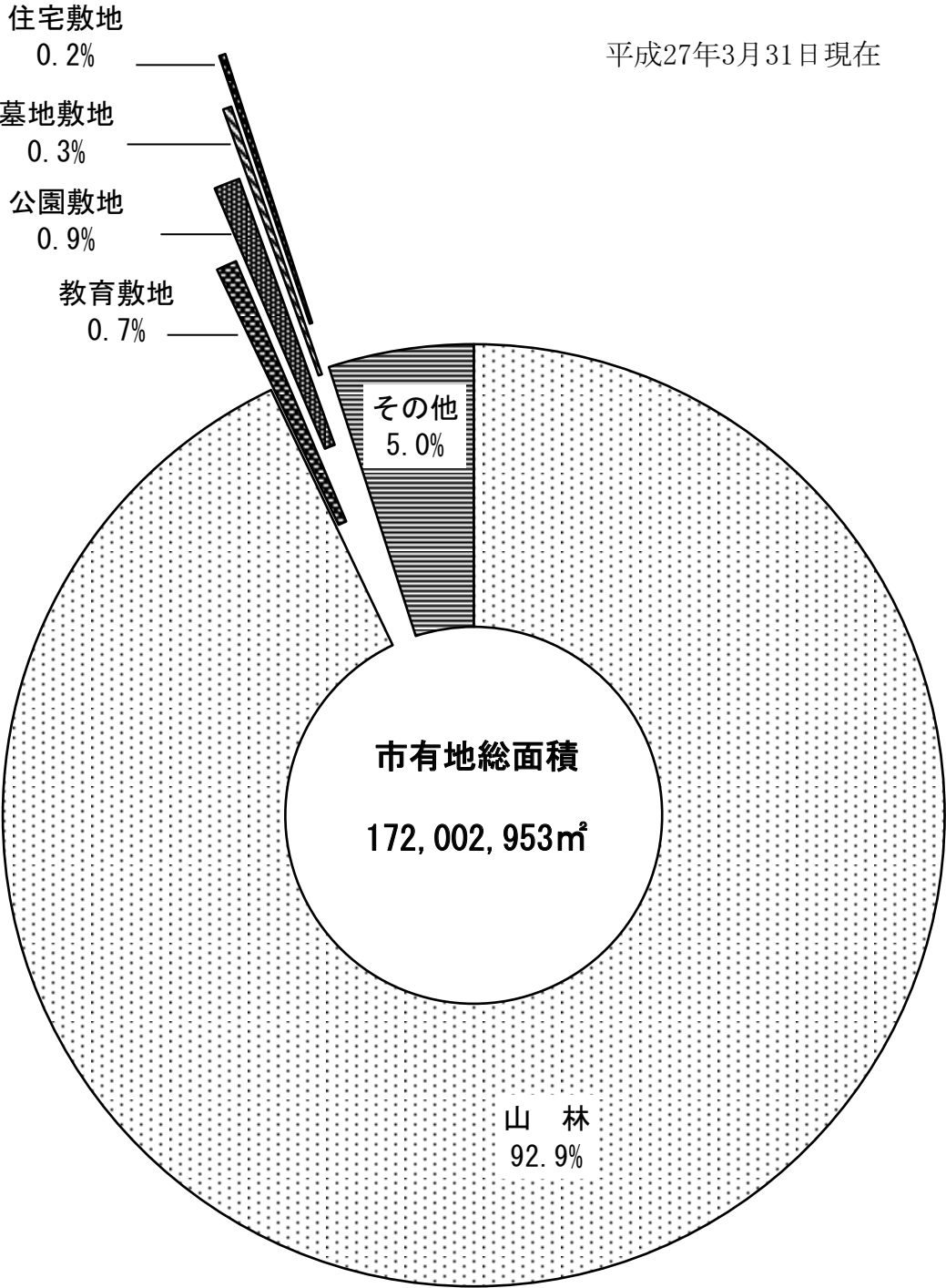


行

政

# 市有地種別面積の構成割合

平成27年3月31日現在



## 【行 政】

### 2001 儀式・行事・国際交流

#### (1) 儀式・行事

年 月 日	件名	会場	内容
26 5 1	松本市市制施行記念日に伴う施設の無料開放	松本城ほか市内教育文化施設	5月1日の市制施行記念日を祝い、市内の教育文化施設の無料開放を実施しました。
26 11 1	第57回まつもと市民祭表彰式典	Mウイング	永年市政振興に功労のあった方及びスポーツ、文化等、各種の全国大会で優れた成果をおさめた方の功績を称え、有功・功労表彰、顕彰を行うとともに、農林業功労・商工観光功労の各部門表彰を行い、87名の皆様と14の団体に表彰状と記念品を贈って感謝の意を表しました。
27 1 5	平成27年新年祝賀会	勤労者福祉センター	平成27年の新春を迎え、市及び各界代表市民等約300名の参加のもとに新年の抱負を語り、市政の将来展望について有意義に歓談しました。

⇒秘書課

## (2) 国際交流

年 月 日	件 名	会 場	内 容
26 7 3 ～ 7 10	日本スイス国交樹立150周年記念グリンデルワルト村公式訪問団派遣	スイス連邦ベルン州グリンデルワルト村	日本とスイスが国交を樹立して150年を迎えたことを記念し、市長、議長、松本市海外都市交流委員会ほか公募市民からなる41名が姉妹都市、スイス連邦ベルン州グリンデルワルト村を公式訪問しました。グリンデルワルト駅前広場で、松本市の魅力を紹介するイベントを開催し、住民のほか村を訪れる世界各国からの観光客の皆様に松本市を紹介しました。
26 9 30 ～ 10 4	日本スイス国交樹立150周年記念グリンデルワルト村公式訪問団受入れ	松本市	エマニエル・シュラッピー村長を団長に、31名が松本市を公式訪問しました。松本城本丸庭園での歓迎式典、市役所前庭での記念植樹等のほか、松本城公園で、ダンスやアルプホルンなどスイスの魅力を紹介するイベントを開催しました。
26 10 18 ～ 10 19	姉妹提携25周年記念駐日ネパール大使、カトマンズ市副市長代行ほか幹部職員の来松	松本市	松本市とカトマンズ市の姉妹都市提携が25年目を迎えたことから、これを記念し、マダン・クマールバッターライ駐日ネパール大使、シャンタ・ラム・ポカレル副市長代行ほか幹部職員をお迎えしました。

⇒都市交流課

## 2002 市有財産の状況

各年度 3月31日現在

年 度	土 地	建 物	有 価 証 券	出資による権利	基 金
	m <sup>2</sup>	m <sup>2</sup>	千円	千円	千円
24	172,066,343	1,078,624	239,495	948,096	29,649,555
25	172,044,187	1,077,119	239,495	947,596	33,426,910
26	172,002,953	1,076,423	149,495	947,596	35,475,749

⇒ 契約管財課

## 2003 市有地種別面積

各年度 3月31日現在 (単位：m<sup>2</sup>)

年度	総 数	庁 舎 敷 地	消 防 敷 地	教 育 敷 地	保 育 園 敷 地	墓 地 敷 地	住 宅 敷 地	公 園 敷 地	山 林	その他
24	172,066,343	13,150	18,154	2,106,900	124,540	499,139	380,902	1,527,979	158,847,828	8,547,751
25	172,044,187	13,150	18,187	1,246,795	121,096	499,139	381,409	1,531,393	158,740,834	9,492,184
26	172,002,953	13,252	18,238	1,209,094	124,890	499,139	373,828	1,531,439	159,829,940	8,403,133

⇒ 契約管財課

- 注 (1) 「庁舎敷地」には大手事務所を含みます。  
 (2) 「消防敷地」とは分団詰所及び水槽用地です。  
 (3) 「教育敷地」とは学校、社会教育施設、体育施設及び教員住宅です。  
 (4) 「保育園敷地」とは公営のみです。  
 (5) 「住宅敷地」とは市営住宅のみです。  
 (6) 「山林」には学有林を含みます。

## 2004 市有土地及び建物の処分状況

各年度 3月31日現在

年 度	土 地 処 分			建 物 処 分		
	件 数	面 積	金 額	件 数	面 積	金 額
	件	m <sup>2</sup>	千円	件	m <sup>2</sup>	千円
24	12	27,037	730,958	13	6,610	3,828
25	7	4,657	41,422	18	4,526	132,625
26	5	29,534	788,232	10	5,834	79,358

⇒ 契約管財課

## 2005 市有土地及び建物の貸付状況

各年度 3月31日現在

年 度	土 地 貸 付					建 物 貸 付				
	有 償			無 償		有 償			無 償	
	件数	面 積	金 額	件数	面 積	件数	面 積	金 額	件数	面 積
	件	m	千円	件	m	件	m	千円	件	m
24	48	31,908	30,811	45	153,407	1	25	136	1	194
25	207	163,670	50,330	96	1,009,214	6	482	342	20	1,959
26	208	165,896	51,047	95	990,848	12	580	468	24	3,430

⇒ 契約管財課

注 土地の「件数」及び「金額」には、土地及び建物の双方を貸付けている場合の土地の面積は含まれません。

## 2006 工事請負契約の状況

各年度 3月31日現在

年 度 区 分	総 数		指名競争入札 による契約		随 意 契 約		一般競争入札 による契約	
	件数	金 額	件数	金 額	件数	金 額	件数	金 額
	件	千円	件	千円	件	千円	件	千円
24	344	8,670,187	238	2,161,237	27	206,708	79	6,302,242
25	336	6,839,043	231	1,970,473	28	321,966	77	4,546,604
26	302	13,346,052	199	1,600,606	14	5,071,766	89	6,673,680
100万円を超え～500万円以下	77	230,961	71	208,465	6	22,496	—	—
500 〃 ～1,000万円以下	61	431,654	58	409,567	3	22,086	—	—
1,000 〃 ～3,000万円以下	95	1,523,871	70	982,574	2	37,368	23	503,930
3,000万円を超えるもの	69	11,159,566	—	—	3	4,989,816	66	6,169,750

⇒ 契約管財課

注 1件100万円以下の少額工事は除きます。

## 2007 物品購入契約の状況

各年度 3月31日現在

年 度 区 分	総 数		指名競争入札・複数社 見積合せによる契約		随 意 契 約	
	件数	金 額	件数	金 額	件数	金 額
	件	千円	件	千円	件	千円
24	4,052	1,932,034	1,467	1,652,772	2,585	279,262
25	3,817	2,048,752	1,332	1,756,243	2,485	292,509
26	2,195	1,291,578	1,399	1,036,448	796	255,130
30万円以下	1,582	190,125	954	117,884	628	72,241
30万円を超え200万円以下	514	354,420	365	254,086	149	100,334
200万円を超えるもの	99	747,033	80	664,478	19	82,555

⇒ 契約管財課

## 2008 委託契約の状況

各年度 3月31日現在

年 度 区 分	総 数		指名競争入札・複数社 見積合せによる契約		随 意 契 約	
	件数	金 額	件数	金 額	件数	金 額
	件	千円	件	千円	件	千円
24	2,397	5,915,091	680	1,810,570	1,717	4,104,521
25	2,439	4,966,274	719	1,869,101	1,720	3,097,173
26	2,498	5,968,694	750	1,702,682	1,748	4,266,012
30 万 円 以 下	1,264	139,136	318	34,910	946	104,225
30万円を超え200万円以下	774	640,171	257	232,960	517	407,211
200万円を超えるもの	460	5,189,387	175	1,434,812	285	3,754,576

⇒ 契約管財課

## 2009 広報活動の状況

年 度	広報まつもと		広報まつもと 点 字 版 / 声 の 広 報 発 行 回 数	テレビ放送		CATV	ラジオ放送		インターネット 放送局	市 長 記者会見
	発行回数	総頁数		30分	5分	15分	FM 5分	AM 1分		
	回	頁	回	回	回	回	回	回	回	回
24	12	468	12	8	52	50	28	520	14	20
25	12	452	12	8	52	50	28	522	7	21
26	12	460	12	8	52	50	28	522	5	20

⇒ 広報広聴課

## 2010 広聴活動の状況

(単位 件)

年 度	一般 相談	専 門 相 談										市 政 ま ち か ど ト ー ク	テ ィ ー タ イ ム ・ ト ー ク	市 長 へ の 手 紙
		弁 護 士	行 政	住 宅	司 法 書 士	戦 没 者	公 証	行 政 書 士	知 的 財 産	不 動 産	税 理 士			
24	782	362	5	-	172	-	12	5	25	16	42	9	-	472
25	1,397	314	3	6	147	1	19	6	29	37	32	10	4	357
26	1,411	322	2	2	158	1	12	24	25	16	43	9	2	297

⇒ 広報広聴課・市民相談課

## 2011 情報公開制度実施概要

(単位 件)

年度	公文書公開			個人情報保護				
	請求件数	処 理 状 況	不服申立て 件数	請求件数	処理状況	不服申立て 件数	個人情報取 扱業務登録 件数	
24 105 (1,401文書)	全部公開	575	-	44	開 示	90	-	619
	部分公開	794		(145文書)	部分開示	42		
	非公開	1			非開示	-		
	取下げ	3			取下げ	1		
	不 存 在	28			不 存 在	12		
25 138 (8,967文書)	全部公開	6,435	-	53	開 示	63	-	623
	部分公開	2,510		(104文書)	部分開示	35		
	非公開	1			非開示	-		
	取下げ	6			取下げ	1		
	不 存 在	15			不 存 在	5		
26 168 (2,320文書)	全部公開	906	-	57	開 示	218	-	636
	部分公開	1,391		(254文書)	部分開示	32		
	非公開	-			非開示	-		
	取下げ	2			取下げ	-		
	不 存 在	21			不 存 在	4		

⇒ 行政管理課

注 (1)平成4年1月1日から実施されています。

(2)公文書公開の処理状況は、請求のあった公文書の数による件数を記載してあります。



## 2012 松本市文書館の利用状況

年 度	利 用 者	講 演 会		講 座	
		回 数	参加者	回 数	参加者
	人	回	人	回	人
24	2,392	1	18	12	681
25	2,157	1	34	12	790
26	2,746	1	55	10	865

⇒ 行政管理課

## 2013 戸籍関係取扱状況

(単位 件)

年 度	戸籍関係 (出生・死亡等 届)	戸 籍 (謄本・抄本・ 附票・証明)	住 民 票 (写し・証明・ 閲覧)	住居異動届 (転入・転出・ 転居変更)	印鑑証明等 (登録・証明)	諸 証 明
24	11,641	70,815	118,832	24,472	100,455	1,303
25	11,544	69,916	131,657	24,731	99,906	-
26	11,506	69,603	119,155	24,109	91,527	-

⇒ 市民課

- 注 (1) 諸証明は、外国人登録法による外国人登録原票記載事項証明書の発行数  
 (2) H24. 7. 7同法の廃止により同証明書の発行はなくなりました

2014 令達等制定改廃の状況

区分	制定者	24年			
		総数	制定	改正	廃止
条例	市	66	13	51	2
規則	市長会	46	5	38	3
	市教育委員会	9	1	8	-
	市公営委員	1	-	1	-
	市農業委員	-	-	-	-
	市議	-	-	-	-
告示	市長会	507	459	46	2
	市教育委員会	23	19	1	3
	市上下水道局	24	19	5	-
	市病院局	3	1	2	-
	市選挙管理委員会	111	109	2	-
	市監査委員	3	3	-	-
	市農業委員	31	31	-	-
	市固定資産評価審査委員会	-	-	-	-
公告	市長局	431	431	-	-
	市上下水道局	26	26	-	-
	市病院局	-	-	-	-
	市農業委員	1	1	-	-
訓令甲	市長会	26	-	23	3
	市教育委員会	2	-	2	-
	市上下水道局	-	-	-	-
	市病院局	-	-	-	-
	市農業委員	-	-	-	-
	市議	2	1	1	-
訓令乙	市長会	30	5	23	2
	市教育委員会	3	2	-	1
	市上下水道局	-	-	-	-
管理規程	市上下水道局	5	-	5	-
	市病院局	2	-	2	-
	市固定資産評価審査委員会	-	-	-	-
	市災害対策本部	2	-	2	-
	市国民保護協議会規程	1	-	1	-
	市国民保護対策本部等規程	1	-	1	-
	市新型インフルエンザ等対策本部規程	-	-	-	-
通達	市	2	2	-	-
達	市	-	-	-	-
指令	市長	9,805	9,805	-	-
	市教育委員会	470	470	-	-
	市上下水道局	270	270	-	-
	市病院局	3	3	-	-

⇒行政管理課

注 「指令」は年度数値です。

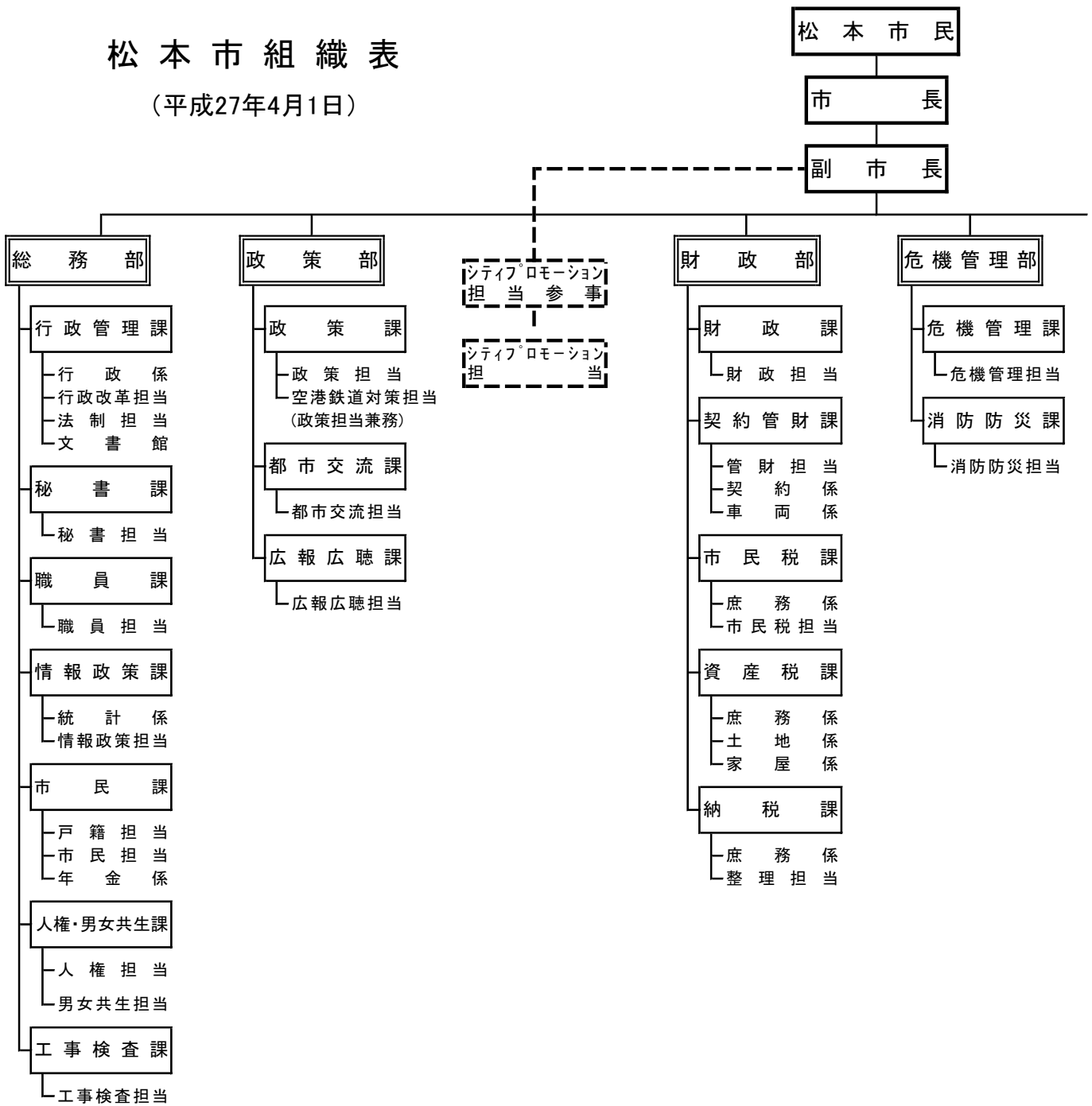
(単位 件)

25 年				26 年			
総数	制定	改正	廃止	総数	制定	改正	廃止
53	6	45	2	136	7	128	1
42	3	37	2	67	5	61	1
5	-	5	-	13	1	12	-
1	-	1	-	1	-	1	-
-	-	-	-	-	-	-	-
1	-	1	-	1	-	1	-
462	416	44	2	458	400	57	1
12	8	4	-	18	17	-	1
21	21	-	-	23	23	-	-
-	-	-	-	-	-	-	-
48	48	-	-	48	48	-	-
5	5	-	-	5	5	-	-
24	24	-	-	24	23	-	1
-	-	-	-	-	-	-	-
-	-	-	-	-	-	-	-
392	392	-	-	380	380	-	-
35	35	-	-	23	23	-	-
-	-	-	-	-	-	-	-
1	1	-	-	1	1	-	-
13	2	11	-	18	3	14	1
2	-	2	-	2	-	2	-
-	-	-	-	-	-	-	-
-	-	-	-	-	-	-	-
-	-	-	-	-	-	-	-
-	-	-	-	-	-	-	-
-	-	-	-	-	-	-	-
23	12	11	-	25	10	13	2
-	-	-	-	-	-	-	-
-	-	-	-	-	-	-	-
-	-	-	-	-	-	-	-
7	1	6	-	9	-	9	-
8	1	7	-	7	-	7	-
-	-	-	-	-	-	-	-
1	-	1	-	1	-	1	-
-	-	-	-	-	-	-	-
1	-	1	-	1	-	1	-
1	1	-	-	1	-	1	-
4	4	-	-	2	2	-	-
-	-	-	-	-	-	-	-
9,741	9,741	-	-	8,091	8,091	-	-
529	529	-	-	581	581	-	-
313	313	-	-	273	273	-	-
-	-	-	-	-	-	-	-

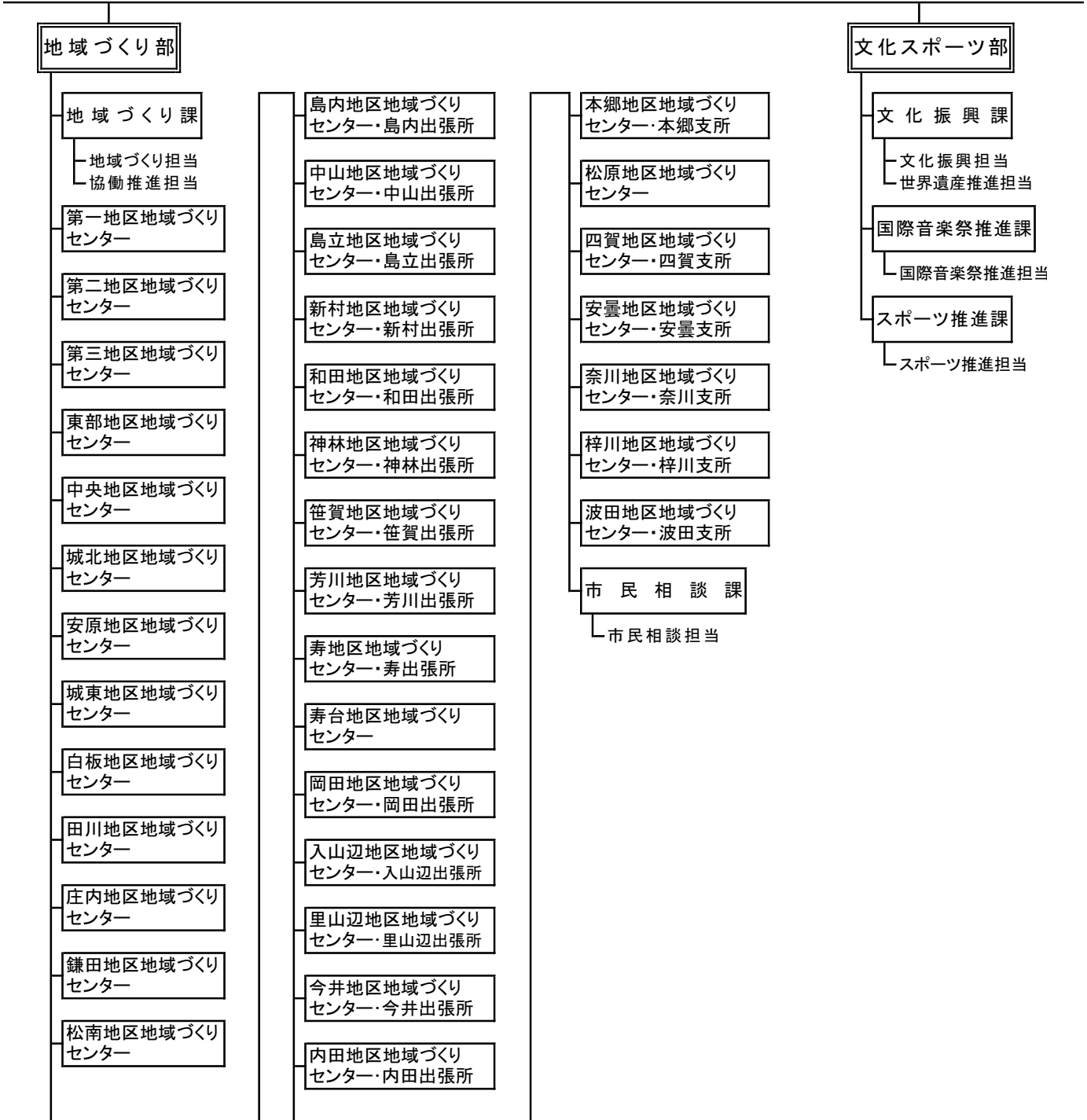
丁  
行  
政

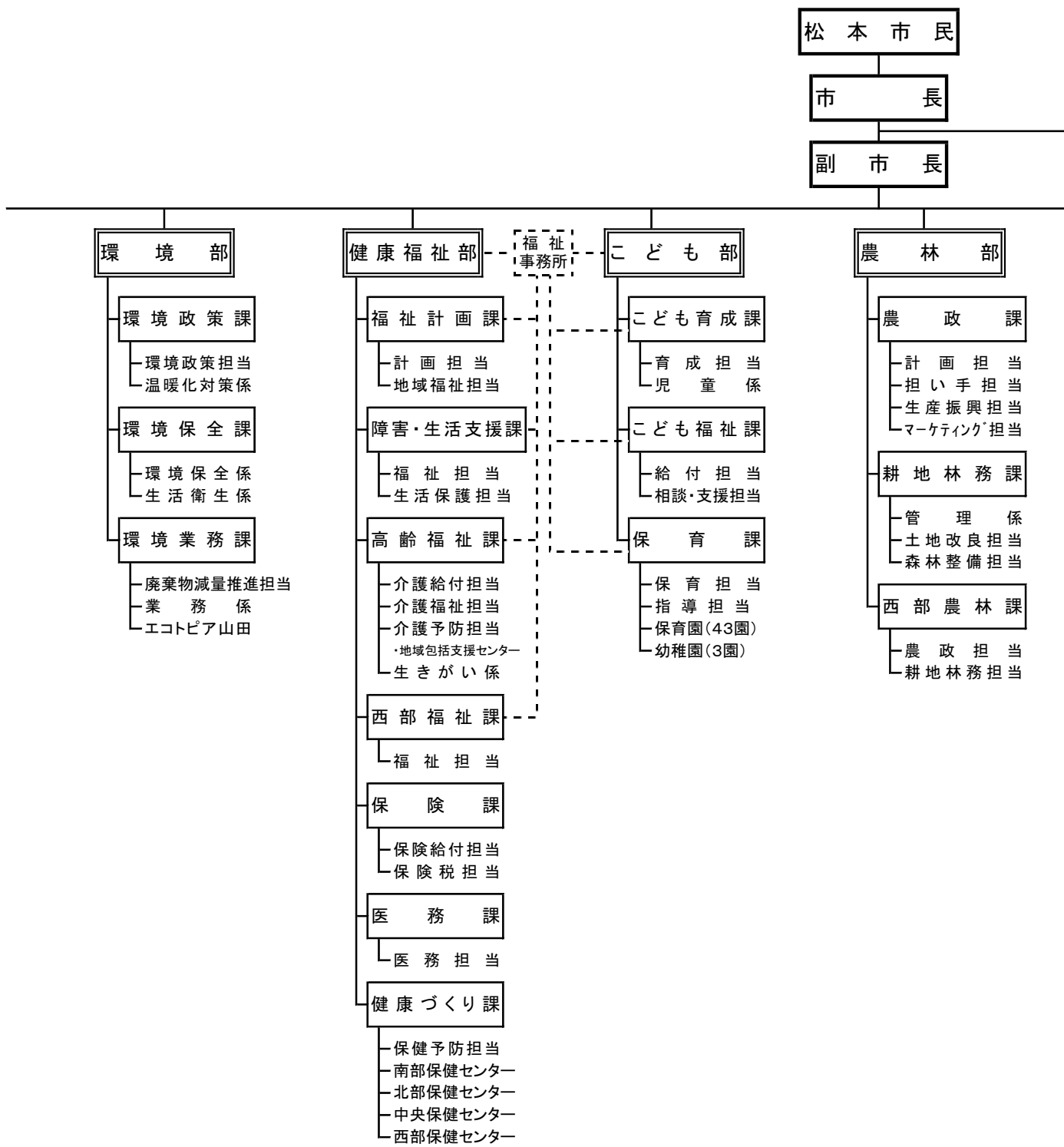
# 松本市組織表

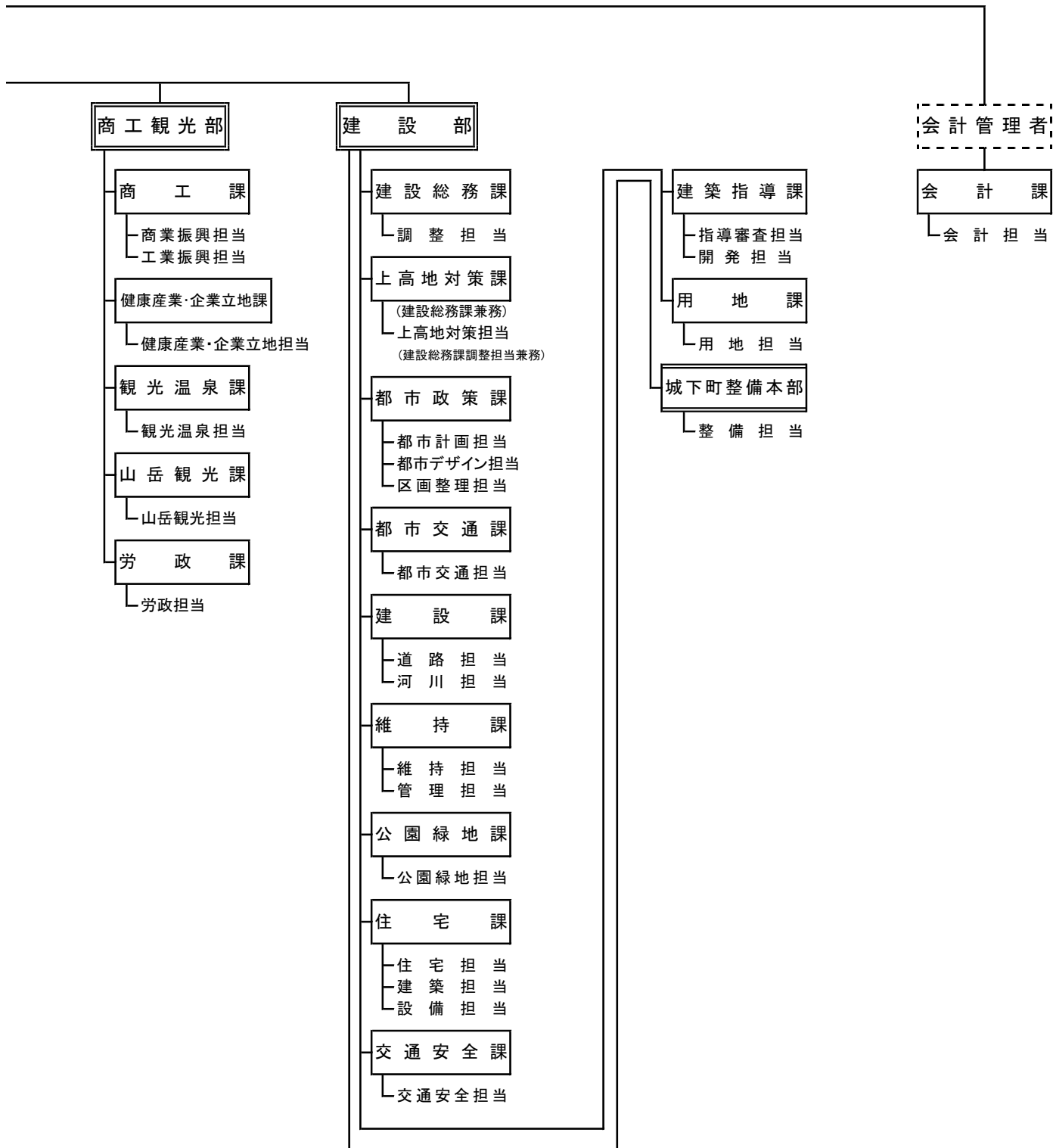
(平成27年4月1日)

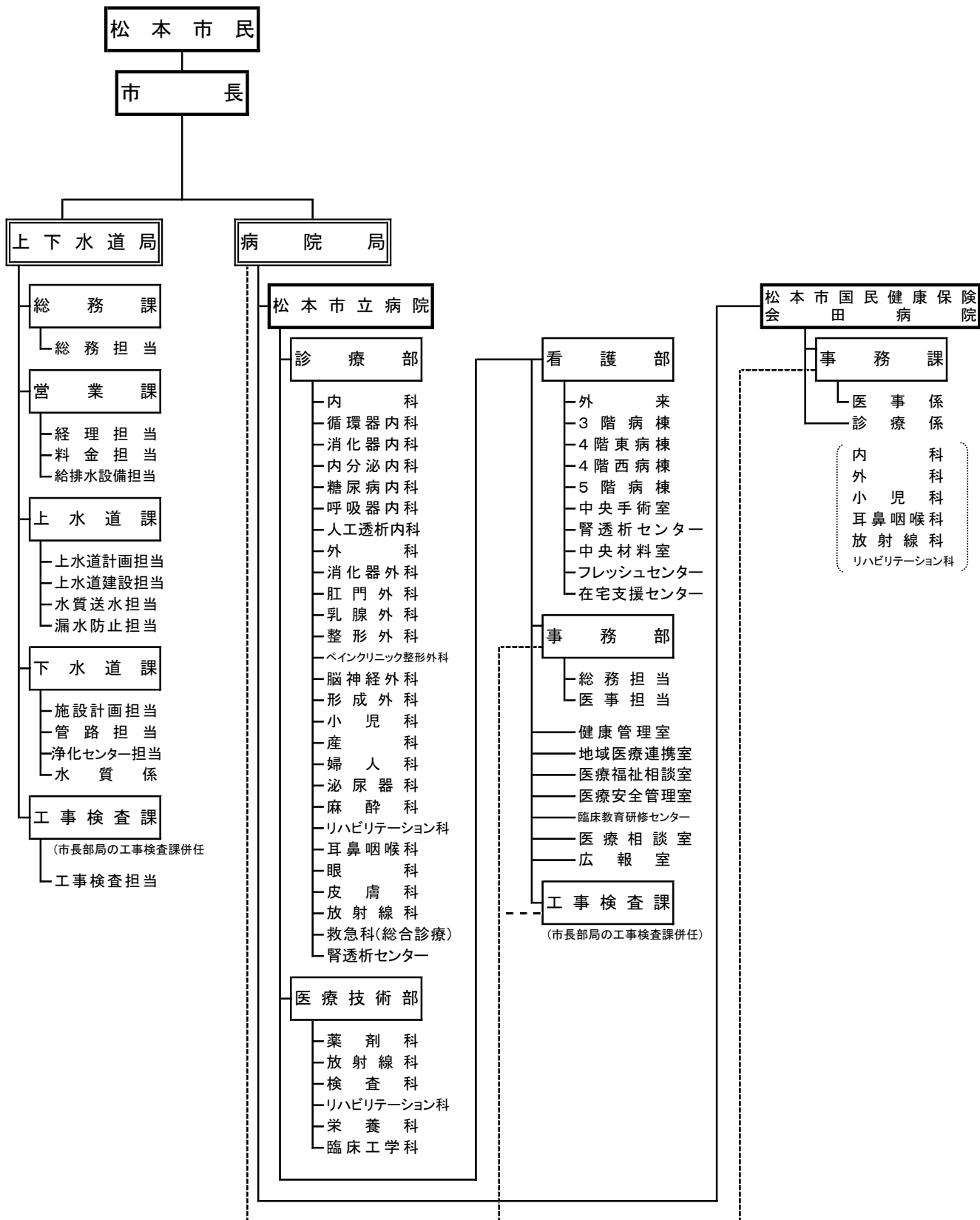


注 (1) 表中の   は部、  は本部、  は課の位置付けです。  
 (2) 常備消防(消防署)関係事務は、松本広域連合が所掌しています。











教育委員会

教育長

教育部

教育政策課

教育政策担当

学校教育課

学務担当  
学校施設担当

[ 学校 ]

- ・小学校(28校)
- ・中学校(19校)
- ・幼稚園(3園)

学校指導課

学校指導担当

学校給食課

- 西部給食センター
- 東部給食センター
- 梓川給食センター
- 波田給食センター
- 四賀給食センター

生涯学習課

- 庶務係
- 社会教育事業担当
- 勤労青少年ホーム

中央公民館

(生涯学習課兼務)

管理担当

(生涯学習課庶務係兼務)

事業担当

(生涯学習課  
社会教育事業担当兼務)

- ・地区公民館

中央図書館

文化財課

- 文化財担当
- 埋蔵文化財担当
- 史跡整備担当

松本城管理事務所

- 管理担当
- 城郭整備担当

美術館

- 企画運営担当
- 美術担当

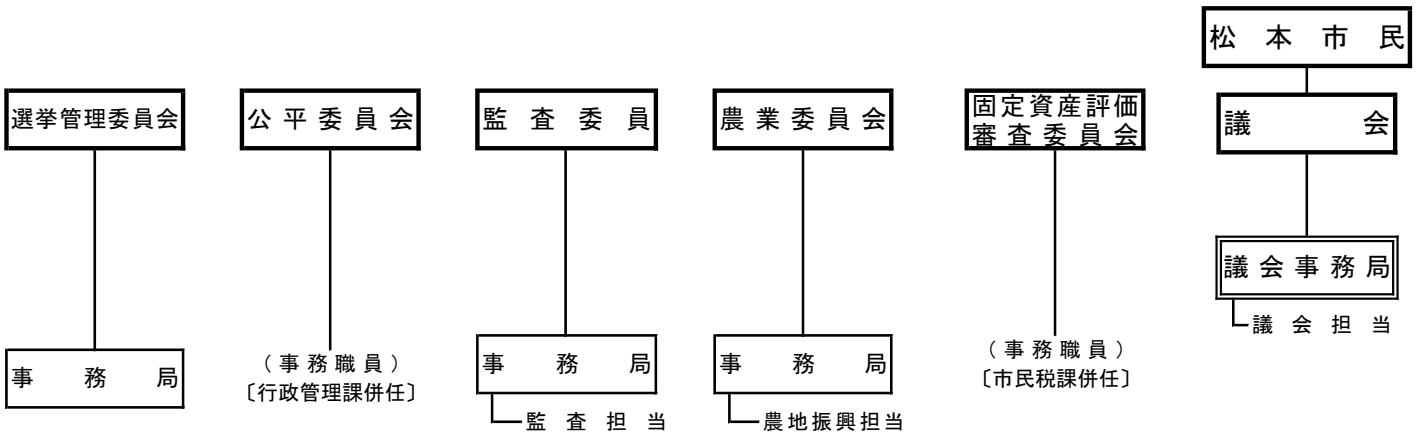
博物館

- 庶務係
- 事業担当

施設課

(市長部局の住宅課併任)

- 住宅担当
- 建築担当
- 設備担当



## 2016 市職員数

各年度 4月 1日現在 (単位 人)

区 分	25 年 度			26 年 度			27 年 度		
	総 数	男	女	総 数	男	女	総 数	男	女
総 数	1,970	1,118	852	1,976	1,113	863	1,979	1,101	878
市 長 部 局 職 員	1,317	736	581	1,316	727	589	1,329	732	597
総 務 部	62	47	15	62	45	17	101	56	45
政 策 部	38	34	4	30	25	5	21	15	6
財 政 部	122	90	32	121	89	32	122	92	30
危 機 管 理 部	16	15	1	15	14	1	14	13	1
市 民 環 境 部	188	131	57	189	133	56	-	-	-
地 域 づ くり 部	-	-	-	-	-	-	84	62	22
文 化 ス ポ ー ツ 部	-	-	-	-	-	-	29	24	5
環 境 部	-	-	-	-	-	-	57	50	7
健 康 福 祉 部	227	118	109	224	111	113	226	108	118
こ ど も 部	374	37	337	383	42	341	381	43	338
農 林 部	60	50	10	58	52	6	58	52	6
商 工 観 光 部	54	52	2	53	50	3	53	50	3
建 設 部	166	159	7	171	162	9	173	161	12
会 計 課	10	3	7	10	4	6	10	6	4
他 部 局 職 員	653	382	271	660	386	274	650	369	281
上 下 水 道 局	109	100	9	107	100	7	106	97	9
病 院 局	277	74	203	283	78	205	289	79	210
議 会 事 務 局	11	8	3	11	7	4	11	7	4
教 育 委 員 会	238	186	52	241	188	53	226	173	53
選 挙 管 理 委 員 会 事 務 局	4	3	1	4	3	1	4	3	1
監 査 事 務 局	5	3	2	5	3	2	5	3	2
農 業 委 員 会 事 務 局	9	8	1	9	7	2	9	7	2

⇒ 職員課

注 給与実態調査に基づく職員数です。

(二役及び教育長並びに一部事務組合及び広域連合への派遣職員を除く数値です。)

