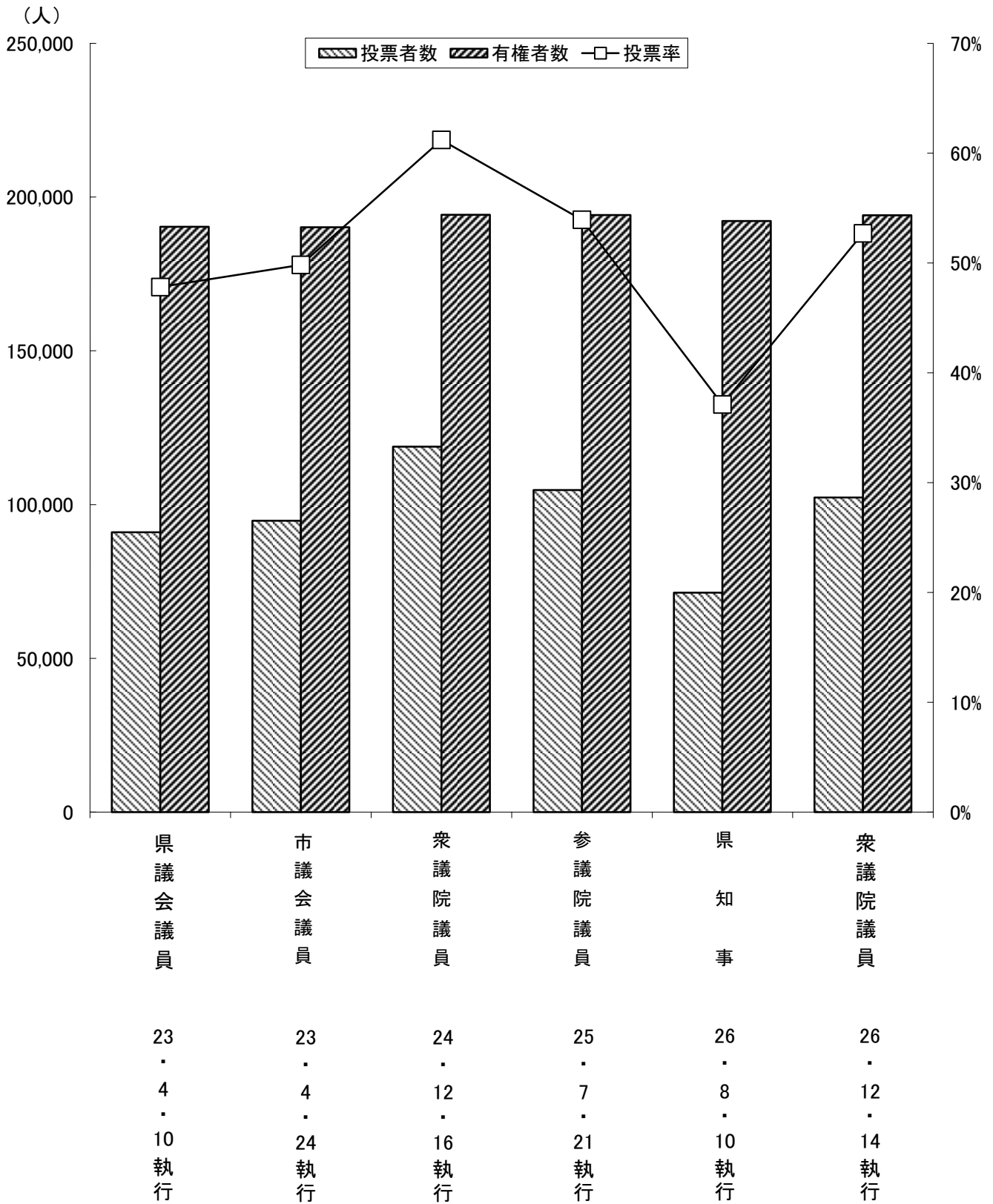


選

拳

選挙当日有権者数・投票者数・投票率の推移



【選 挙】

1801 選挙人名簿登録人員

(単位 人)

年 月 日	総 数	男	女	備 考
23. 4. 16	194,048	94,185	99,863	松本市議会議員一般選挙時登録
23. 6. 2	194,047	94,203	99,844	定時登録
23. 9. 2	194,114	94,251	99,863	定時登録
23. 12. 2	194,375	94,402	99,973	定時登録
24. 3. 2	194,444	94,465	99,979	定時登録
24. 3. 3	194,447	94,467	99,980	松本市長選挙時登録
24. 6. 2	194,501	94,501	100,000	定時登録
24. 9. 2	194,665	94,549	100,116	定時登録
24. 12. 2	194,796	94,611	100,185	定時登録
24. 12. 3	194,868	94,656	100,212	衆議院議員総選挙時登録
25. 3. 2	194,586	94,476	100,110	定時登録
25. 6. 2	194,472	94,403	100,069	定時登録
25. 7. 3	195,996	95,183	100,813	参議院議員通常選挙時登録
25. 9. 2	194,416	94,310	100,106	定時登録
25. 12. 2	194,478	94,323	100,155	定時登録
26. 3. 2	194,438	94,295	100,143	定時登録
26. 6. 2	194,409	94,254	100,155	定時登録
26. 7. 23	195,762	94,992	100,770	長野県知事選挙時登録
26. 9. 2	194,259	94,138	100,121	定時登録
26. 12. 1	194,373	94,217	100,156	衆議院議員総選挙時登録
26. 12. 2	194,316	94,187	100,129	定時登録
27. 3. 2	194,274	94,135	100,139	定時登録

⇒ 選挙管理委員会事務局

1802 在外選挙人名簿登録人員

(単位 人)

年 月 日	総 数	男	女	備考
23. 6. 2	200	101	99	
24. 6. 2	202	104	98	
25. 6. 2	201	105	96	
26. 6. 2	202	108	94	

⇒ 選挙管理委員会事務局

1803 農業委員会委員選挙人名簿登録人員

年 月 日	世 帯 数	人 員		
		総 数	男	女
	世帯	人	人	人
24. 3. 31	9,089	18,107	9,945	8,162
25. 3. 31	8,834	17,288	9,577	7,711
26. 3. 31	8,970	17,023	9,441	7,582
27. 3. 31	8,494	15,913	8,806	7,107

⇒ 選挙管理委員会事務局

1804 選挙投票状況

区 分	執 行 年月日	選挙当日 有権者数	投票者数	投票率	有 効 投票数	投 票 所 数	候補者等投票数		
							最 高	最 低	
県 議 会 議 員	23. 4. 10	190,350	91,000	47.81	89,829	73	15,291	10,341	
市 議 会 議 員	23. 4. 24	190,182	94,772	49.83	93,646	73	3,731	670	
市 長 選 挙	24. 3. 11	無投票							
衆 議 院 議 員									
小 選 挙 区	24. 12. 16	194,210	118,878	61.21	115,586	73	45,314	1,111	
比 例 代 表	24. 12. 16	194,210	118,869	61.21	115,903	73	27,548	599	
参 議 院 議 員									
選 挙 区	25. 7. 21	194,161	104,740	53.94	101,769	73	38,312	1,095	
比 例 代 表	25. 7. 21	194,161	104,731	53.94	102,116	73	30,913.510	447.004	
県 知 事	26. 8. 10	192,195	71,347	37.12	70,344	73	57,342	1,335	
衆 議 院 議 員									
小 選 挙 区	26. 12. 14	194,081	102,293	52.71	100,169	73	36,892	12,048	
比 例 代 表	26. 12. 14	194,081	102,287	52.70	100,168	73	25,772	527	

⇒ 選挙管理委員会事務局

1805 平成23年 4月10日執行長野県議会議員一般選挙松本市選挙区得票数

当落	候補者氏名	性 別	年 齢	党 派	新・現・元別	得 票 数
当	萩 原 清	男	60	自由民主党	現	15,291
当	本 郷 一 彦	男	64	自由民主党	現	14,442
当	中 川 宏 昌	男	40	公 明 党	新	14,206.472
当	下 沢 順一郎	男	51	民 主 党	現	13,967
当	両 角 友 成	男	58	日 本 共 産 党	新	10,983
当	中 川 博 司	男	52	社 会 民 主 党	新	10,598.527
落	北 山 早 苗	女	55	無 所 属	現	10,341

⇒ 選挙管理委員会事務局

1806 平成23年 4月24日執行松本市議会議員一般選挙得票数

当落	候補者氏名	性別	年齢	党派	新・現・元別	得票数
			歳			票
当	忠地義光	男	67	無所	現属	3,731
当	小林弘明	男	59	無所	現属	3,653.538
当	清水文	女	34	無所	現属	3,610.461
当	上條温	男	63	無所	新属	3,435.876
当	村上幸雄	男	64	無所	新属	3,408
当	上條美智子	女	51	公明	新党	3,174.123
当	田口輝子	女	62	無所	新属	3,132
当	太田典男	男	67	無所	現属	3,107.420
当	柿澤潔	男	60	無所	現属	2,965
当	中島昌子	女	52	無所	新属	2,936
当	赤羽正弘	男	67	無所	現属	2,936
当	大久保真一	男	66	無所	現属	2,832
当	草間錦也	男	74	無所	現属	2,793
当	白川延子	女	62	公明	現党	2,777
当	近藤晴彦	男	51	公明	現党	2,769
当	増田博志	男	59	無所	現属	2,753
当	宮坂郁生	男	66	無所	現属	2,730
当	太田更三	男	58	無所	現属	2,700.579
当	上條俊道	男	56	無所	現属	2,572
当	阿部功祐	男	38	無所	現属	2,405
当	熊井靖夫	男	63	無所	現属	2,338
当	芝山稔	男	51	無所	現属	2,301
当	池田国昭	男	58	日本共産	現党	2,191
当	宮下正夫	男	61	無所	現属	2,140
当	青木豊子	女	50	無所	現属	2,115
当	犬飼信雄	男	61	無所	現属	2,105.835
当	吉江健太郎	男	38	減税日本	現党	2,058
当	山崎たつ江	女	71	民主	現党	2,013.274
当	南山國彦	男	56	日本共産	現党	2,008
当	中田善雄	男	61	無所	現属	1,875
当	村瀬元良	男	50	無所	現属	1,835
落	澤田佐久子	女	58	日本共産	現党	1,722
落	犬飼明美	女	52	日本共産	現党	1,591.164
落	三村美智代	女	57	日本共産	新党	1,355
落	山崎寿美	男	59	無所	新属	1,283.725
落	百瀬清子	女	71	無所	新属	1,234
落	安藤章夫	男	62	無所	新属	1,231
落	藤森昭三	男	71	無所	新属	1,158
落	平田和文	男	56	無所	新属	670

⇒選挙管理委員会事務局

1807 平成24年 3月11日執行松本市長選挙得票数

当落	候補者氏名	性別	年齢	党派	新・現・元別	得票数
当	菅谷 昭	男	68歳	無所属	現	無投票

⇒選挙管理委員会事務局

1808 平成24年12月16日執行衆議院議員総選挙得票数

(1) 小選挙区選出議員選挙

当落	候補者氏名	性別	年齢	党派	新・現・元別	得票数	
						松本市	長野2区総数
当	務台 俊介	男	56歳	自由民主党	新	45,314票	93,092票
落	下條 光康	男	56	民主党	現	30,482	64,278
落	百瀬 智之	男	29	日本維新の会	新	25,313	49,489
落	北村 正弘	男	50	日本共産党	新	13,366	26,626
落	味岡 淳二	男	53	(幸福実現党)	新	1,111	2,239

(2) 比例代表選出議員選挙

政 党 名	得票数		
	松本市	長野県	北陸信越選挙区
社 会 民 主 党	3,764票	38,179票	128,443票
日 本 維 新 の 会	25,651	207,919	707,497
民 主 党	21,474	209,713	682,159
み ん な の 党	9,718	105,140	275,399
幸 福 実 現 党	599	4,228	15,767
公 明 党	10,892	103,123	307,138
日 本 共 産 党	10,048	95,830	210,219
自 由 民 主 党	27,548	257,561	1,162,095
日 本 未 来 の 党	6,209	60,929	178,403

⇒選挙管理委員会事務局

1809 平成25年 7月21日執行参議院議員通常選挙得票数

(1) 長野県選挙区選出議員選挙

当落	候補者氏名	性別	年齢	党派	新・現・元別	得票数	
						松本市	長野県総数
			歳			票	票
当	吉田博美	男	64	自由民主党	現	38,312	365,115
当	羽田雄一郎	男	45	民主党	現	26,484	294,588
落	唐澤千晶	女	43	日本共産党	新	16,185	154,630
落	角恵子	女	33	みんなの党	新	10,999	106,915
落	神津ゆかり	女	46	無所属	新	8,694	51,621
落	味岡淳二	男	54	幸福実現党	新	1,095	7,537

(2) 比例代表選出議員選挙

届出番号	政党等の名称	得票数		
		松本市	長野県	全国
		票	票	票
1	みんなの党	10,685.910	100,168.298	4,755,160.805
2	民主党	16,418.122	177,917.159	7,134,215.038
3	新党大地	447.004	4,193.240	523,146.445
4	社会民主党	4,241.000	35,363.000	1,255,235.000
5	生活の党	1,475.000	13,480.108	943,836.577
6	みどりの風	614.524	6,600.775	430,742.879
7	自由民主党	30,913.510	299,664.059	18,460,335.204
8	日本共産党	14,327.153	135,668.687	5,154,055.457
9	公明党	11,854.604	113,329.019	7,568,082.149
10	緑の党グリーンズジャパン	1,136.040	9,175.735	457,862.077
11	日本維新の会	9,521.333	78,613.427	6,355,299.503
12	幸福実現党	481.789	4,169.238	191,643.622

⇒ 選挙管理委員会事務局

1810 平成26年8月10日執行長野県知事選挙得票数

当落	候補者氏名	性別	年齢	党派	新・現・元別	得票数	
						松本市	長野県総数
			歳			票	票
当	阿部守一	男	53	無所属	現	57,342	626,462
落	野口俊邦	男	71	無所属	新	11,667	106,120
落	根上隆	男	64	無所属	新	1,335	11,209

⇒ 選挙管理委員会事務局

1811 平成26年12月14日執行衆議院議員総選挙得票数

(1) 小選挙区選出議員選挙

当落	候補者氏名	性別	年齢	党派	新・現 ・元別	得票数	
						松本市	長野2区総数
			歳			票	票
当	務台俊介	男	58	自由民主党	現	36,892	75,718
落	下條光康	男	58	民主党	元	30,018	63,558
落	百瀬智之	男	31	維新の党	現	21,211	41,232
落	清澤達也	男	40	日本共産党	新	12,048	24,006

(2) 比例代表選出議員選挙

政 党 名	得票数		
	松本市	長野県	北陸信越選挙区
	票	票	票
日本共産党	14,665	140,123	315,071
民主	23,650	243,467	690,721
社会	2,968	26,237	99,242
生活	1,888	16,213	75,981
自由	25,772	245,871	1,122,585
維新	18,570	149,102	432,249
公明	10,139	97,608	293,194
次世	1,989	19,154	58,361
幸福	527	5,522	19,619

⇒ 選挙管理委員会事務局