

まつもとのミライを、 一緒に考えましょう

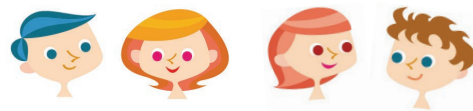
基本構想2030 市民フォーラム

新たな総合計画の策定に向け、50年、100年先を見据えた松本のまちづくりについて考えます。

「市民主体」の総合計画の策定に向けて

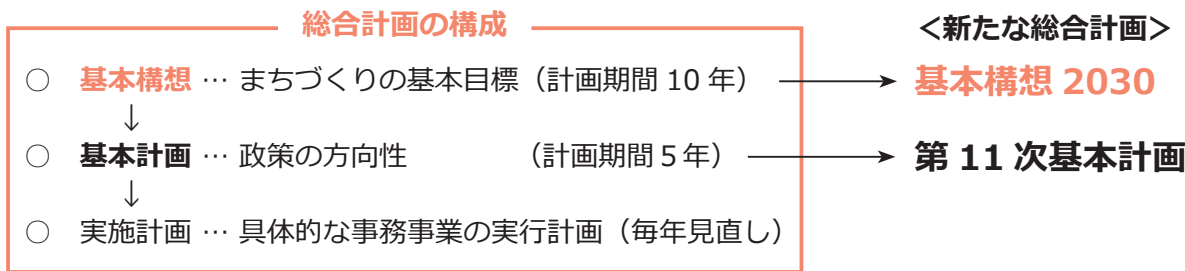
松本市では総合計画の具現化に向け、各界各層の市民で構成する「松本市基本構想2030市民会議」を設置し、基本構想の原案の取りまとめを進めています。

市民会議での検討にとどまらず、広く重層的にアイデアやご意見をお聞きし、反映していくことで、市民参画型の基本構想を作りあげていきます。



総合計画とは？

- ・市が策定する計画で最も上位に位置する、将来のまちづくりの指針となる計画です。
- ・現総合計画の期間は今年度で終了します。現在、新たな総合計画の策定に向け検討を進めています。



市民会議が中心となり検討を進めている基本構想の素々案を受け、次の10年に向けたまちづくりの方向性やアクションを、市民会議委員と共に考えていただける方を募集します。

日時 11月29日(日) 午後1時～4時

第1部 100人
第2部 50人
※申し込み多数の場合は抽選

場所 あがたの森文化会館 講堂ホール

第1部はYouTubeで
ライブ配信▶



【第1部】プレゼンテーション・質疑 「松本市基本構想2030(素々案)」

※事前申し込み不要

- プレゼンター 山本達也氏 / 松本市基本構想2030市民会議 座長、清泉女子大学文学部 教授

【第2部】グループディスカッション 「50年、100年先を見据え、私たちがやるべきこと」

- コーディネーター 山崎亮氏 / studio-L 代表。住民参加型の総合計画づくりなど、地域課題を地域に住む人たちが解決するためのコミュニティデザインに携わる。



山崎亮氏

参加方法(申し込み方法)

11月13日(金)までに、市ホームページ(二次元コード)、電子メール、電話、ファクスのいずれかで、住所、氏名、昼間連絡のつく電話番号をお知らせください。

※ 第1部だけの参加も可能です。申し込み時に希望をお伝えください。

※ ネット配信の際に来場者の顔が映ることがありますので、ご了承ください。



◀申し込み
フォーム

● 申し込み・問い合わせは
総合戦略課 (☎ 34-3274 FAX34-3201 ✉ seisaku@city.matsumoto.lg.jp) へ