

松本市の給与・定員管理等について

1 総括

人件費の状況(普通会計決算)

| 区分 | 住民基本台帳人口 (30年1月1日) | 歳出額 A | 実質収支 | 人件費 B | 人件費率 B/A | (参考) 28年度の人件費率 |
|------|-----------------------|------------|-----------|------------|-------------|-------------------|
| | 人 | 千円 | 千円 | 千円 | % | % |
| 29年度 | 240,342 | 89,726,067 | 1,591,214 | 15,183,084 | 16.9 | 16.7 |

職員給与費の状況(普通会計決算)

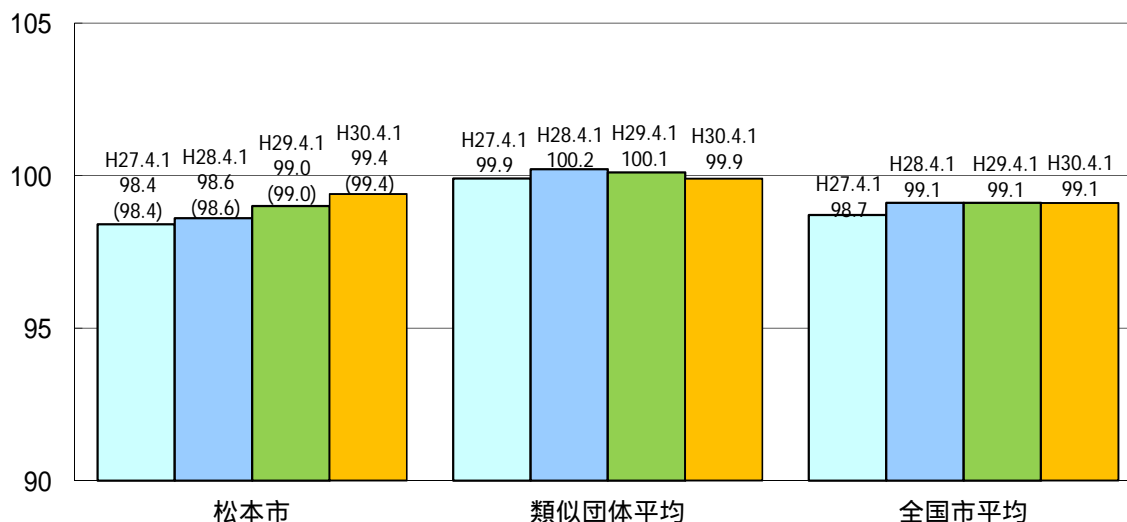
| 区分 | 職員数 A | 給与 | | | | 計 B | (参考)一人当たり 給与費 B/A | (参考)特例市平均 一人当たり給与費 |
|------|----------|-------------|-------------|-------------|-------------|---------|----------------------|-----------------------|
| | | 給料 | 職員手当 | 期末・勤勉手当 | | | 千円 | 千円 |
| 29年度 | 1,511人 | 5,711,986千円 | 1,207,280千円 | 2,353,702千円 | 9,272,968千円 | 6,137千円 | 6,430千円 | |

(注) 1 職員手当には、退職手当を含みません。

2 職員数は、29年4月1日現在の人数です。

3 給与費については、任期付短時間勤務職員(再任用職員(短時間勤務))の給与費が含まれており、職員数には当該職員を含んでいません。

ラスパイルズ指数の状況



(注) 1 ラスパイルズ指数とは、全地方公共団体の一般行政職の給料月額を同一の基準で比較するため、国の職員数(構成)を用いて、学歴や経験年数の差による影響を補正し、国の行政職俸給表(一)適用職員の俸給月額を100として計算した指数です。

2 ()書きの数値は、地域手当補正後ラスパイルズ指数を指します。地域手当補正後ラスパイルズ指数とは、地域手当を加味した地域における国家公務員と地方公務員の給与水準を比較するため、地域手当の支給率を用いて補正したラスパイルズ指数です。

(補正前ラスパイルズ指数 × (1 + 当該団体の地域手当支給率) / (1 + 国の指定基準に基づく地域手当支給率) により算出。)

3 類似団体平均とは、人口規模、産業構造が類似している団体のラスパイルズ指数を単純平均したものです。

30年4月1日のラスパイルズ指数が、3年前に比べ1ポイント以上上昇している場合、3年連続で上昇している場合、100を超えている場合について、その理由及び改善の見込み

経験年数階層区分における職員分布の変動による影響で増加しています。引き続き、国の水準を上回らないように、給与水準の管理を進めます。

給与制度の総合的見直しの実施状況について

国の給与制度の総合的見直しでは、俸給表の水準の平均2%の引下げ及び地域手当の支給割合の見直し等に取り組むとされています。

給料表の見直し

(給料表の改定実施時期) 平成27年4月1日
(内容) 国の見直し内容を踏まえ、平均2%引下げました。若年層(初任給に係る号俸)については引下げを行わず、高齢層については最大4%程度引下げました。激変緩和のため、3年間(平成30年3月31日まで)の経過措置(現給保障)を実施しています。

地域手当の見直し

従前のとおり、国基準による支給割合3%に対し、松本市においても3%を支給しています。

その他の見直し内容

管理職特別勤務手当及び単身赴任手当について、国と同様に見直しを実施しました。(平成27年4月1日実施)
単身赴任手当について、国と同様に見直しを実施しました。(平成28年4月1日実施)

2 職員の平均給与月額、初任給等の状況

職員の平均年齢、平均給料月額及び平均給与月額の状況(30年4月1日現在)

一般行政職

| 区分 | 平均年齢 | 平均給料月額 | 平均給与月額 | 平均給与月額 (国比較ベース) |
|-----|--------|-----------|-----------|--------------------|
| 松本市 | 42.9 歳 | 324,462 円 | 388,549 円 | 363,305 円 |
| 長野県 | 45.3 歳 | 337,521 円 | 400,113 円 | 373,323 円 |
| 国 | 43.5 歳 | 329,845 円 | - 円 | 410,940 円 |
| 特例市 | 41.6 歳 | 316,569 円 | 408,851 円 | 367,921 円 |

技能労務職

| 区分 | 公務員 | | | | 民間 | | | 参考 A / B | |
|----------|--------|---------|-----------|---------------------------|-----------------|-----------|---------------|-------------|------|
| | 平均年齢 | 職員数 | 平均給料月額 | 平均給与月額 (A) (国比較ベース) | 対応する民間 の類似職種 | 平均年齢 | 平均給与月額 (B) | | |
| 松本市 | 44.1 歳 | 159 人 | 301,211 円 | 340,850 円 | 327,457 円 | - | - | - | |
| うち清掃職員 | 52.1 歳 | 22 人 | 341,563 円 | 374,254 円 | 367,610 円 | 廃棄物処理業従業員 | 45.8 歳 | 293,000 円 | 1.28 |
| うち学校給食員 | 44.0 歳 | 42 人 | 308,454 円 | 344,985 円 | 336,074 円 | 調理師 | 44.3 歳 | 249,800 円 | 1.38 |
| うち用務員 | 43.0 歳 | 18 人 | 281,150 円 | 327,566 円 | 305,225 円 | 用務員 | 55.6 歳 | 207,200 円 | 1.58 |
| うち自動車運転手 | 53.1 歳 | 3 人 | 371,400 円 | 479,100 円 | 398,108 円 | 自家用自動車運転手 | 55.0 歳 | 226,100 円 | 2.12 |
| うちその他 | 42.1 歳 | 74 人 | 287,139 円 | 326,374 円 | 313,330 円 | - | - | - | - |
| 長野県 | 58.3 歳 | 11 人 | 276,809 円 | 297,905 円 | 290,760 円 | - | - | - | - |
| 国 | 50.7 歳 | 2,553 人 | 286,817 円 | - 円 | 328,637 円 | - | - | - | - |
| 特例市 | 50.2 歳 | 140 人 | 325,289 円 | 387,379 円 | 363,448 円 | - | - | - | - |

| 区分 | 参 考 | | |
|----------|---------------|-------------|-------|
| | 年収ベース(試算値)の比較 | | |
| | 公務員 (C) | 民間 (D) | C / D |
| 松本市 | - | - | - |
| うち清掃職員 | 6,002,148 円 | 4,038,000 円 | 1.49 |
| うち学校給食員 | 5,643,820 円 | 3,378,500 円 | 1.67 |
| うち用務員 | 5,312,392 円 | 2,808,700 円 | 1.89 |
| うち自動車運転手 | 7,651,000 円 | 2,713,400 円 | 2.82 |
| うちその他 | 5,298,988 円 | - | - |

民間データは、賃金構造基本統計調査において公表されているデータを使用しています。(平成27～29年の3ヶ年平均)

技能労務職の職種と民間の職種等の比較にあたり、年齢、業務内容、雇用形態等の点において完全に一致しているものではありません。

年収ベースの「公務員(C)」及び「民間(D)」のデータは、それぞれ平均給与月額を12倍したものに、公務員においては前年度に支給された期末・勤勉手当、民間においては前年に支給された年間賞与の額を加えた試算値です。

(注) 1 「平均給料月額」とは、平成30年4月1日現在における各職種ごとの職員の基本給の平均です。

2 「平均給与月額」とは、給料月額と毎月支払われる扶養手当、地域手当、住居手当、時間外勤務手当などのすべての諸手当の額を合計したものであり、地方公務員給与実態調査において明らかにされたものです。

また、「平均給与月額(国比較ベース)」は、比較のため、国家公務員と同じベース(=時間外勤務手当等を除いたもの)で算出しています。

職員の初任給の状況(30年4月1日現在)

| 区 分 | | 松本市 | 長野県 | 国 |
|-------|-----|-----------|-----------|-----------|
| 一般行政職 | 大学卒 | 179,200 円 | 189,200 円 | 179,200 円 |
| | 高校卒 | 147,100 円 | 154,200 円 | 147,100 円 |
| 技能労務職 | 高校卒 | 142,600 円 | 149,600 円 | - 円 |

職員の経験年数別・学歴別平均給料月額(30年4月1日現在)

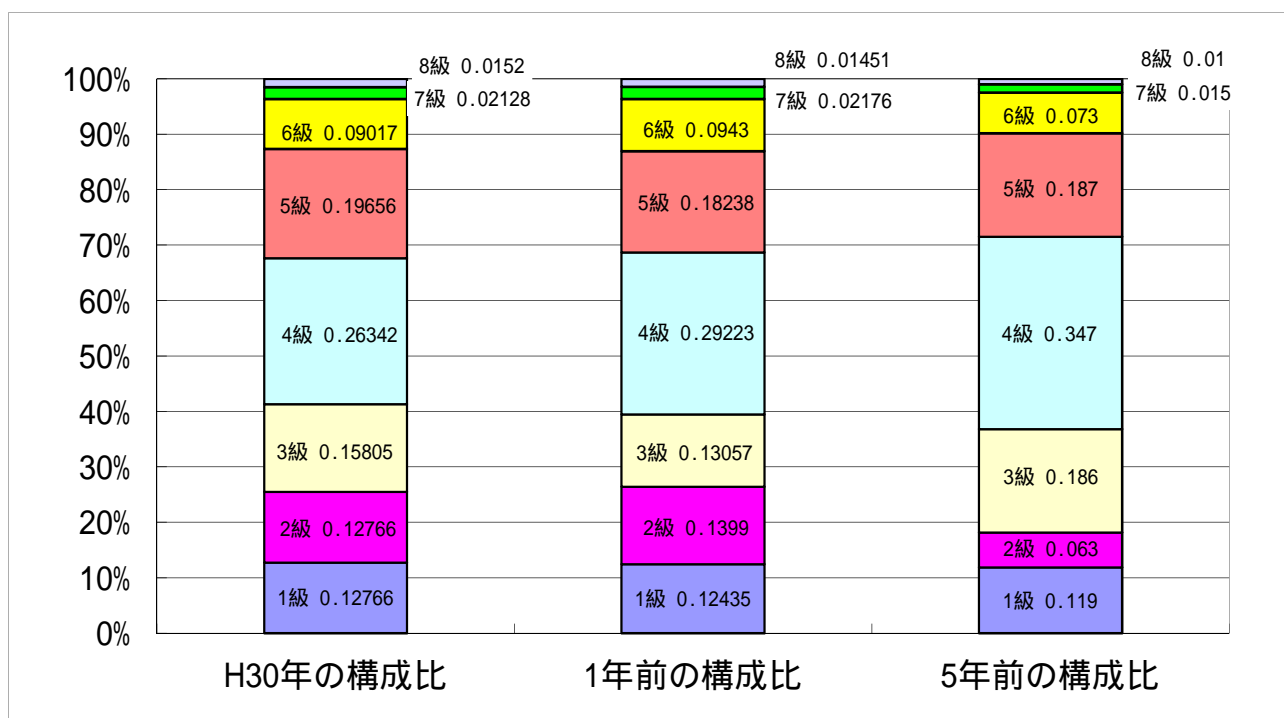
| 区 分 | | 7年以上10年未満 | 15年以上20年未満 | 25年以上30年未満 |
|-------|-----|-----------|------------|------------|
| 一般行政職 | 大学卒 | 246,054 円 | 334,544 円 | 386,565 円 |
| | 高校卒 | 214,485 円 | 283,400 円 | 366,875 円 |
| 技能労務職 | 高校卒 | 200,864 円 | 285,820 円 | 344,907 円 |

3 一般行政職の級別職員数等の状況

一般行政職の級別職員数の状況(30年4月1日現在)

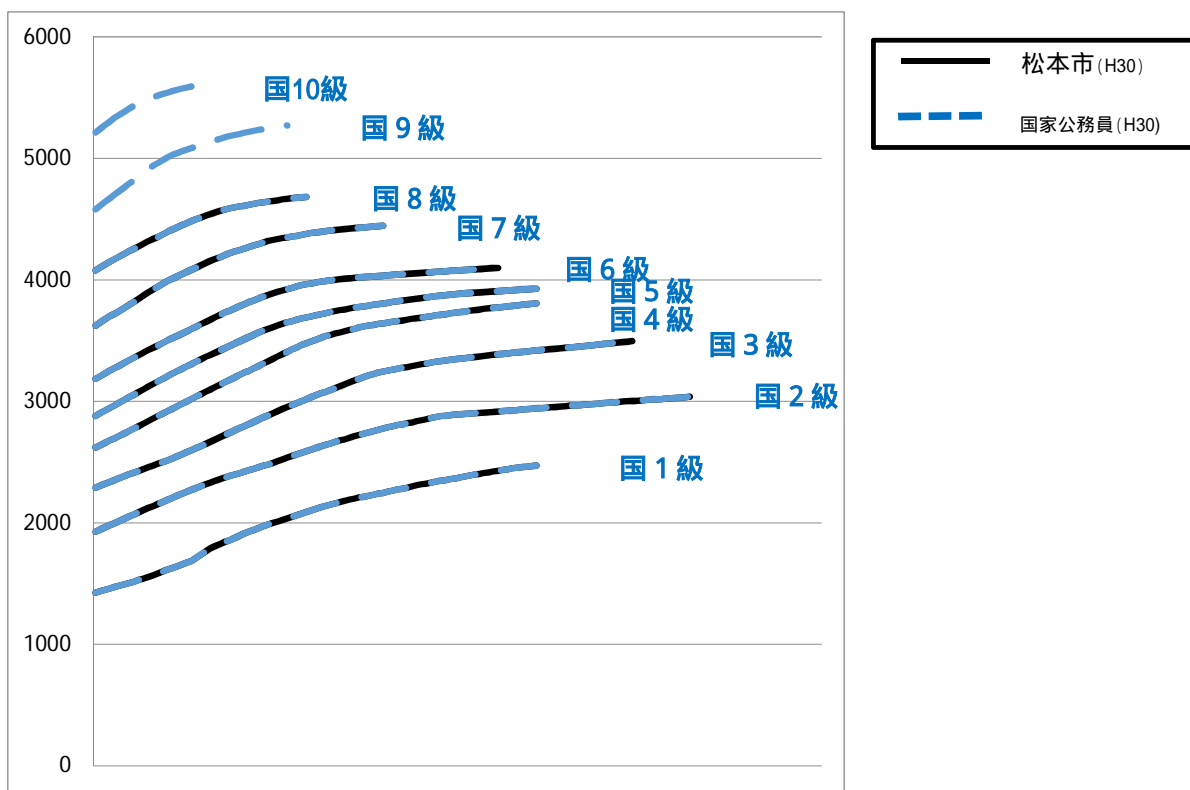
| 区 分 | 標準的な職務内容 | 職員数 | 構成比 | 1号級の給料月額 | 最高号級の給料月額 |
|-----|---------------|-------|----------|-----------|-----------|
| 1 級 | 主事・技師・事務員・技術員 | 126 人 | 12.766 % | 142,600 円 | 247,100 円 |
| 2 級 | 主事・技師 | 126 人 | 12.766 % | 192,700 円 | 303,800 円 |
| 3 級 | 主任 | 156 人 | 15.805 % | 228,900 円 | 349,600 円 |
| 4 級 | 係長・主査・主査補・主任 | 260 人 | 26.342 % | 262,000 円 | 380,600 円 |
| 5 級 | 課長補佐 | 194 人 | 19.656 % | 288,000 円 | 392,600 円 |
| 6 級 | 課長 | 89 人 | 9.017 % | 318,500 円 | 409,800 円 |
| 7 級 | 本部長・課長(参事) | 21 人 | 2.128 % | 362,300 円 | 444,500 円 |
| 8 級 | 部長 | 15 人 | 1.520 % | 407,700 円 | 468,200 円 |

- (注) 1 松本市の給与条例に基づく給料表の級区分による職員数です。
2 標準的な職務内容とは、それぞれの級に該当する代表的な職務です。



(注) 平成18年に10級制から8級制に変更しました。

国との給料表カーブ比較表(行政職(一))(平成30年4月1日現在)



昇給への勤務成績の活用状況

| 平成30年4月2日から平成31年4月1日 までにおける運用 | 管理職員 | | 一般職員 | |
|----------------------------------|----------------|-----------|---------|-----------|
| | イ. 人事評価を活用している | | | |
| 活用している昇給区分 | 昇給可能な区分 | 昇給実績がある区分 | 昇給可能な区分 | 昇給実績がある区分 |
| 上位、標準、下位の区分 | | | | |
| 上位、標準の区分 | | | | |
| 標準、下位の区分 | | | | |
| 標準の区分のみ(一律) | | | | |
| ロ. 人事評価を活用していない | | | | |
| 活用予定時期 | 検討中 | | 検討中 | |

4 職員の手当の状況

期末手当・勤勉手当

| 松本市 | 長野県 | 国 |
|--|--|--|
| 1人当たり平均支給額(29年度) 1,603 千円 | 1人当たり平均支給額(29年度) 1,733 千円 | - |
| (29年度支給割合) 期末手当 2.60 月分 (1.45) 月分 勤勉手当 1.80 月分 (0.85) 月分 | (29年度支給割合) 期末手当 2.60 月分 (1.45) 月分 勤勉手当 1.80 月分 (0.85) 月分 | (29年度支給割合) 期末手当 2.60 月分 (1.45) 月分 勤勉手当 1.80 月分 (0.85) 月分 |
| (加算措置の状況) 職制上の段階、職務の級等による加算措置 ・役職加算 5~20% | (加算措置の状況) 職制上の段階、職務の級等による加算措置 ・役職加算 5~20% ・管理職加算 15~25% | (加算措置の状況) 職制上の段階、職務の級等による加算措置 ・役職加算 5~20% ・管理職加算 10~25% |

(注) ()内は、再任用職員に係る支給割合です。

勤勉手当への人事評価の活用状況(一般行政職)

| 平成30年度中における運用 | 管理職員 | | 一般職員 | |
|-----------------|----------|------------|----------|------------|
| イ. 人事評価を活用している | ○ | | ○ | |
| 活用している成績率 | 支給可能な成績率 | 支給実績がある成績率 | 支給可能な成績率 | 支給実績がある成績率 |
| 上位、標準、下位の成績率 | ○ | ○ | ○ | |
| 上位、標準の成績率 | | | | |
| 標準、下位の成績率 | | | | |
| 標準の成績率のみ(一律) | | | | ○ |
| ロ. 人事評価を活用していない | | | | |
| 活用予定時期 | | | | |

退職手当(30年4月1日現在)

| 松本市 | | | 国 | | |
|------------|---------------------------|--------------|----------|---------------------------|--------------|
| (支給率) | 自己都合 | 応募認定・定年 | (支給率) | 自己都合 | 応募認定・定年 |
| 勤続20年 | 19.6695 月分 | 24.586875 月分 | 勤続20年 | 19.6695 月分 | 24.586875 月分 |
| 勤続25年 | 28.0395 月分 | 33.27075 月分 | 勤続25年 | 28.0395 月分 | 33.27075 月分 |
| 勤続35年 | 39.7575 月分 | 47.70900 月分 | 勤続35年 | 39.7575 月分 | 47.70900 月分 |
| 最高限度額 | 47.7090 月分 | 47.70900 月分 | 最高限度額 | 47.7090 月分 | 47.70900 月分 |
| その他の加算措置 | 定年前早期退職特例措置 (3%～45%加算) | | その他の加算措置 | 定年前早期退職加算措置 (2%～45%加算) | |
| 1人当たり平均支給額 | 2,106 千円 | 22,224 千円 | | | |

(注) 退職手当の1人当たり平均支給額は、29年度に退職した職員に支給された平均額です。

地域手当(30年4月1日現在)

| | | | |
|-------------------------|-----|------------|-----------|
| 支給実績(29年度決算) | | 179,813 千円 | |
| 支給職員1人当たり平均支給年額(29年度決算) | | 110 千円 | |
| 支給対象地域 | 支給率 | 支給対象職員数 | 国の制度(支給率) |
| 松本市 | 3 % | 1,511 人 | 3 % |

特殊勤務手当(30年4月1日現在)

| | | | |
|-------------------------|--|-------------------------------|----------------------------------|
| 支給実績(29年度決算) | 1,934 千円 | | |
| 支給職員1人当たり平均支給年額(29年度決算) | 33,015 円 | | |
| 職員全体に占める手当支給職員の割合(29年度) | 3.9 % | | |
| 手当の種類(手当数) | 7種類 | | |
| 手当の名称 | 主な支給対象職員 | 主な支給対象業務 | 左記職員に対する支給単価 |
| 感染症予防作業手当 | 感染症の病原体に汚染された場所又は汚染された疑いのある場所において消毒作業に従事した職員 | 消毒作業 | 作業1日につき 480円 |
| 死病人取扱手当 | 行旅病人、遺体の取扱に従事した職員 | 行旅病人、遺体の取扱 | 作業1件につき 行旅病人2,000円、 遺体4,200円 |
| 死獣収集手当 | 犬、猫等の死体の収集又は運搬作業に従事した職員 | 犬、猫等の死体収集、運搬 | 作業1件につき 310円 |
| 特殊現場作業手当 | 特殊現場で特殊車両による作業に従事した職員 | 高所、急傾斜地その他著しく危険な箇所での特殊車両で行う作業 | 勤務1日につき 300円 |
| 市税等滞納整理手当 | 庁舎外において市税、負担金又は使用料等の滞納整理に関する事務に従事した職員 | 滞納整理 | 勤務1日につき 430円 |
| 用地交渉手当 | 用地の取得又は用地の取得に伴う物件若しくは権利の補償に関し、権利者との交渉に従事した職員 | 用地交渉 | 勤務1日につき 310円 |
| 災害応急作業手当 | 重大災害が発生し、又は発生するおそれの著しい現場における巡回監視等に従事した職員 | 重大災害現場における巡回監視又は応急復旧等の作業 | 応急作業1日につき 500円 巡回監視1日につき 300円 |

時間外勤務手当

| | |
|-----------------------|------------|
| 支給実績(29年度決算) | 380,690 千円 |
| 職員1人当たり平均支給年額(29年度決算) | 248 千円 |
| 支給実績(28年度決算) | 377,590 千円 |
| 職員1人当たり平均支給年額(28年度決算) | 248 千円 |

その他の手当(30年4月1日現在)

| 手当名 | 内容及び支給単価 | 国の制度との異同 | 国の制度と異なる内容 | 支給実績 (29年度決算) | 支給職員1人当たり 平均支給年額 (29年度決算) |
|-----------|--|----------|------------------------|------------------|---------------------------------|
| 扶養手当 | 配偶者 6,500円 子 10,000円 子(配偶者なし) 10,000円 父母等 6,500円 父母等(配偶者なし) 6,500円 特定扶養期間の加算 5,000円 | 同 | 無 | 153,214 千円 | 238,713 円 |
| 住居手当 | 借家・借間 家賃23,000円以下 家賃-12,000円 23,000円超～55,000円未満 (家賃-23,000円)×1/2+11,000円 55,000円超 27,000円 | 同 | 無 | 91,662 千円 | 300,201 円 |
| 通勤手当 | 交通機関等の利用者 通勤のために交通機関等の利用を常例とすること、運賃等の負担を常例とすること、徒歩により通勤するものとした場合の通勤距離が片道2km以上であること 運賃等相当額が55,000円以下については運賃等相当額 | 同 | 無 | 97,983 千円 | 83,745 円 |
| | 自動車等の使用者 2km 2,000円 3-9km 440円×距離+2,000円 10-39km 580円×(距離-10)+7,100円 40-59km 360円×(距離-40)+24,400円 60km- 31,600円 | 異 | 交通用具利用者の距離区分を細分化しています。 | | |
| 管理職手当 | 部長 8級85,000円 7級80,300円 本部長及び次長 7級75,800円 課長 7級62,400円 6級58,800円 地域づくりセンター長 5級47,900円 4級44,800円 | 異 | 金額・支給区分が異なります。 | 98,964 千円 | 744,091 円 |
| 管理職特別勤務手当 | 部長 10,000円 本部長及び次長 8,000円 課長 6,000円 地域づくりセンター長 4,000円 上記支給額に下記支給率を乗じて支給 1h以上3h未満 50/100 3h以上6h未満 100/100 6h以上 150/100 | 異 | 金額・支給区分が異なります。 | 2,450 千円 | 100,000 円 |
| 寒冷地手当 | 支給区分に応じ、11月～3月まで支給 世帯主(扶養あり) 月額17,800円 世帯主(扶養なし) 月額10,200円 その他 月額7,360円 | 同 | 無 | 92,075 千円 | 61,787 円 |
| 宿日直手当 | 1回 5,900円 | 異 | 金額及び支給区分が異なります。 | 1,410 千円 | 70,800 円 |
| 休日勤務手当 | 休日正規の勤務時間内(8:30～17:15)に勤務した場合に支給 時間単価×135/100 | 同 | 無 | 5,544 千円 | 114,113 円 |
| 夜間勤務手当 | 正規の勤務時間として、22:00～5:00の時間に勤務した場合に支給 時間単価×25/100 | 同 | 無 | 2 千円 | 2,516 円 |

5 特別職の報酬等の状況(30年4月1日現在)

| 区分 | | 給料 | | 月額 | | 額 | | 等 | |
|------|-------------------------------------|---|----------------------------|--|--------------|---|--|---|--|
| 給料 | 市 長 副 市 長 | | 1,027,000 円 843,000 円 | (参考)類似団体における最高/最低額 | | | | | |
| | | | | 1,103,000 円 / 670,600 円 920,000 円 / 656,300 円 | | | | | |
| 報酬 | 議 長 | | 617,000 円 | 758,000 円 / 529,400 円 | | | | | |
| | 副 議 長 | | 554,000 円 | 708,000 円 / 466,000 円 | | | | | |
| | 議 員 | | 497,000 円 | 664,000 円 / 439,000 円 | | | | | |
| 期末手当 | 市 長 副 市 長 議 長 副 議 長 議 員 | | (30年度支給割合) 3.35月分 | | | | | | |
| 退職手当 | 市 長 | (算定方式) | (1期の手当額) | | (支給時期) | | | | |
| | 副 市 長 | 月額×在職月数×0.40 月額×在職月数×0.28 | 20,704,320円 11,896,416円 | | 任期ごと 任期ごと | | | | |
| | 備考 | 平成28年3月28日において市長の職にあった者(現市長)には、この日を含む任期に係る退職手当は、支給しません。 | | | | | | | |

(注) 1 退職手当の「1期の手当額」は、4月1日現在の給料月額及び支給率に基づき、1期(4年=48月)勤めた場合における退職手当の見込額です。

6 職員数の状況

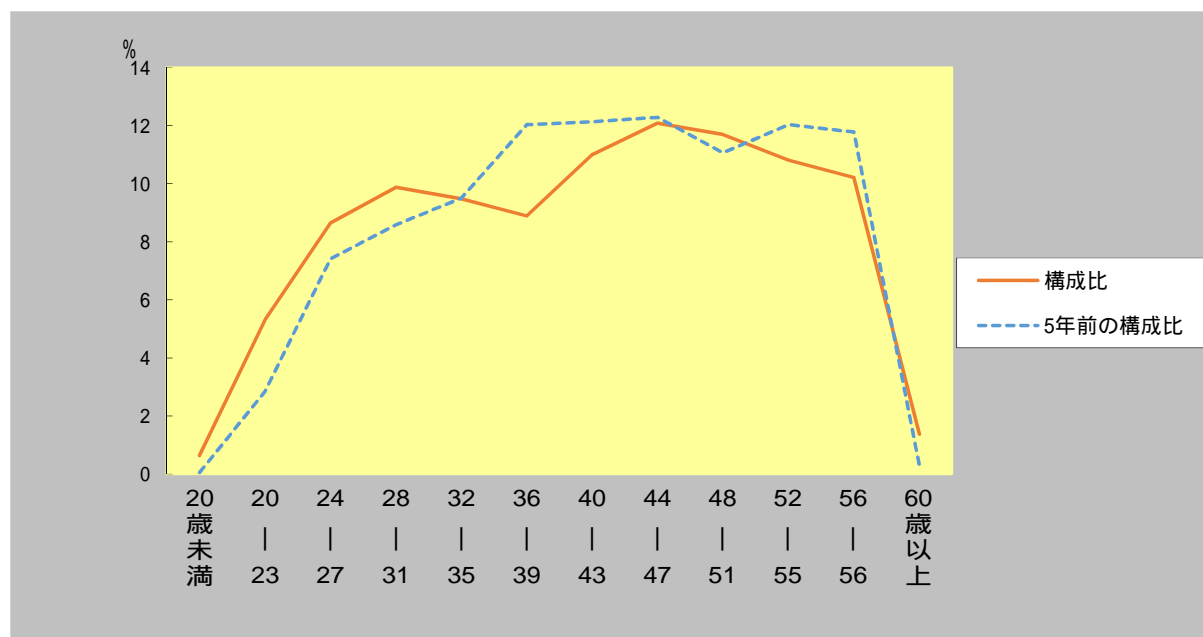
部門別職員数の状況と主な増減理由

(各年4月1日現在)

| 区 分 部 門 | | 職 員 数 | | 対 前 年 増 減 数 | 主 な 増 減 理 由 | |
|---------------|--------|---------------------|---------------------|----------------|--|--|
| | | 平成29年 | 平成30年 | | | |
| 普通会計部門 | 一般行政部門 | 議会 | 11人 | 11人 | 0人 | |
| | | 総務企画 | 308人 | 310人 | 2人 | 退職者欠員補充による増 |
| | | 税務 | 91人 | 91人 | 0人 | |
| | | 民生 | 456人 | 468人 | 12人 | 退職者欠員補充による増 |
| | | 衛生 | 134人 | 132人 | 2人 | 事務事業見直し要員減 |
| | | 労働 | 6人 | 7人 | 1人 | 勤福センター再稼働に伴う増 |
| | | 農林水産 | 66人 | 67人 | 1人 | 退職者欠員補充による増 |
| | | 商工 | 46人 | 48人 | 2人 | 産業支援等による要員増 |
| | 土木 | 165人 | 170人 | 5人 | 緑化フェア開催等による要員増 | |
| | | 計 | 1,283人 | 1,304人 | 21人 | <参考> 人口1万人当たり職員数 54.26 人 (類似団体の人口1万人当たりの職員数) 45.13 人 |
| | 教育部門 | 228人 | 230人 | 2人 | 基幹博物館建設等による増 | |
| | 小 計 | 1,511人 | 1,534人 | 23人 | <参考> 人口1万人当たり職員数 63.83 人 (類似団体の人口1万人当たりの職員数) 62.53 人 | |
| 公営企業等 会計部門 | 病院 | 297人 | 306人 | 9人 | 病院機能強化による増 | |
| | 水道 | 63人 | 63人 | 0人 | | |
| | 下水道 | 42人 | 42人 | 0人 | | |
| | その他 | 92人 | 91人 | 1人 | 事務事業見直し要員減 | |
| | 小 計 | 494人 | 502人 | 8人 | | |
| 合 計 | | 2,005人 [2,020] | 2,036人 [2,020] | 31人 | <参考> 人口1万人当たり職員数 84.71 人 | |

(注) 1 職員数は一般職に属する職員数です。
2 []内は、条例定数の合計です。

年齢別職員構成の状況(30年4月1日現在)



| 区 分 | 20歳未満 | 20歳23歳 | 24歳27歳 | 28歳31歳 | 32歳35歳 | 36歳39歳 | 40歳43歳 | 44歳47歳 | 48歳51歳 | 52歳55歳 | 56歳59歳 | 60歳以上 | 計 |
|-----|-------|--------|--------|--------|--------|--------|--------|--------|--------|--------|--------|-------|--------|
| 職員数 | 13人 | 108人 | 176人 | 201人 | 193人 | 181人 | 224人 | 246人 | 238人 | 220人 | 208人 | 28人 | 2,036人 |

職員数の推移

(単位:人・%)

| 部門 \ 年 | 平成25年 | 平成26年 | 平成27年 | 平成28年 | 平成29年 | 平成30年 | 過去5年間の増減数(率) |
|---------|-------|-------|-------|-------|-------|-------|--------------|
| 一般行政 | 1,241 | 1,241 | 1,259 | 1,268 | 1,283 | 1,304 | 63 (5.08%) |
| 教育 | 244 | 246 | 230 | 226 | 228 | 230 | 14 (5.74%) |
| 消防 | 0 | 0 | 0 | 0 | 0 | 0 | 0 (-) |
| 普通会計計 | 1,485 | 1,487 | 1,489 | 1,494 | 1,511 | 1,534 | 49 (3.30%) |
| 公営企業会計計 | 485 | 489 | 490 | 492 | 494 | 502 | 17 (3.51%) |
| 総合計 | 1,970 | 1,976 | 1,979 | 1,986 | 2,005 | 2,036 | 66 (3.35%) |

7 公営企業職員の状況

水道事業

職員給与費の状況

| 区分 | 総費用 A | 純損益又は 実質収支 | 職員給与費 B | 総費用に占める 職員給与費比率 B/A | (参考) 28年度の総費用に占 める職員給与費比率 |
|------|-----------------|---------------|---------------|---------------------------|---------------------------------|
| 29年度 | 千円 4,717,871 | 千円 478,205 | 千円 366,198 | % 7.8 | % 8.3 |

| 区分 | 職員数 A | 給 与 費 | | | | 一人当たり 給与費 B/A | (参考)市町村平均 一人当たり給与費 千円 |
|------|----------|---------------|--------------|---------------|---------------|------------------|-----------------------------|
| | | 給 料 | 職員手当 | 期末・勤勉手当 | 計 B | | |
| 29年度 | 人 63 | 千円 247,585 | 千円 43,396 | 千円 103,105 | 千円 394,086 | 千円 6,255 | 千円 6,148 |

(注) 1 職員手当には退職給付費を含みません。
2 職員数は、30年3月31日現在の人数です。

職員の基本給、平均月収額及び平均年齢の状況(29年4月1日現在)

| 区分 | 平均年齢 | 基本給 | 平均月収額 |
|-------|--------|-----------|-----------|
| 松本市 | 44.9 歳 | 350,442 円 | 521,278 円 |
| 市町村平均 | 44.2 歳 | 341,066 円 | 511,425 円 |
| 事業者 | 歳 | | 円 |

(注) 平均月収額には、期末・勤勉手当等を含みます。

職員の手当の状況

ア 期末手当・勤勉手当

| 水道事業 | | | | 一般行政職 | | | |
|------------------------------------|-----------|-----------|-----------|------------------------------------|-----------|-----------|-----------|
| 1人当たり平均支給額(29年度) | | | | 1人当たり平均支給額(29年度) | | | |
| 1,637 千円 | | | | 1,603 千円 | | | |
| (29年度支給割合) | | | | (29年度支給割合) | | | |
| 期末手当 | 勤勉手当 | 期末手当 | 勤勉手当 | 期末手当 | 勤勉手当 | 期末手当 | 勤勉手当 |
| 2.60 月分 | 1.80 月分 | 2.60 月分 | 1.80 月分 | 2.60 月分 | 1.80 月分 | 2.60 月分 | 1.80 月分 |
| (1.45) 月分 | (0.90) 月分 | (1.45) 月分 | (0.90) 月分 | (1.45) 月分 | (0.90) 月分 | (1.45) 月分 | (0.90) 月分 |
| (加算措置の状況) | | | | (加算措置の状況) | | | |
| 職制上の段階、職務の級等による加算措置 ・役職加算 5～20% | | | | 職制上の段階、職務の級等による加算措置 ・役職加算 5～20% | | | |

イ 退職手当(29年4月1日現在)

| 水道事業 | | | 一般行政職 | | |
|------------|---------------------------|--------------|------------|---------------------------|--------------|
| (支給率) | 自己都合 | 勸奨・定年 | (支給率) | 自己都合 | 勸奨・定年 |
| 勤続20年 | 19.6695 月分 | 24.586875 月分 | 勤続20年 | 19.6695 月分 | 24.586875 月分 |
| 勤続25年 | 28.0395 月分 | 33.27075 月分 | 勤続25年 | 28.0395 月分 | 33.27075 月分 |
| 勤続35年 | 39.7575 月分 | 47.70900 月分 | 勤続35年 | 39.7575 月分 | 47.70900 月分 |
| 最高限度額 | 47.7090 月分 | 47.70900 月分 | 最高限度額 | 47.7090 月分 | 47.70900 月分 |
| その他の加算措置 | 定年前早期退職特例措置 (3%～45%加算) | | その他の加算措置 | 定年前早期退職特例措置 (3%～45%加算) | |
| 1人当たり平均支給額 | - 千円 | 21,409 千円 | 1人当たり平均支給額 | 2,106 千円 | 22,224 千円 |

(注) 退職手当の1人当たり平均支給額は、29年度に退職した職員に支給された平均額です。

ウ 地域手当(29年4月1日現在)

| 支給実績(29年度決算) | | 7,787 千円 | |
|-------------------------|-----|-----------|---------------|
| 支給職員1人当たり平均支給年額(29年度決算) | | 123,611 円 | |
| 支給対象地域 | 支給率 | 支給対象職員数 | 一般行政職の制度(支給率) |
| 松本市 | 3 % | 63 人 | 3 % |

工 特殊勤務手当(30年4月1日現在)

| 支給実績(29年度決算) | | | | 379 千円 |
|-------------------------|--|-------------------------------|----------------------------------|---------|
| 支給職員1人当たり平均支給年額(29年度決算) | | | | 9,029 円 |
| 職員全体に占める手当支給職員の割合(29年度) | | | | 66.7 % |
| 手当の種類(手当数) | | | | 7種類 |
| 手当の名称 | 主な支給対象職員 | 主な支給対象業務 | 左記職員に対する支給単価 | |
| 水道料金等、負担金滞納整理手当 | 庁舎外において水道料金、受益者負担金等の滞納整理に1日につき3時間以上従事した職員 | 水道料金等の滞納整理 | 日額 430円 | |
| 現場手当 | 公道上において水道工事の現場作業に1日につき3時間以上従事した職員 | 公道上における水道工事の現場作業 | 日額 220円 | |
| 水質検査手当 | 水質検査のため特定化学物質等及び有機溶剤を取扱う業務に従事した職員 | 上水道の水質検査 | 日額 150円 | |
| 特殊現場作業手当 | 特殊現場で特殊車両による作業に従事した職員 | 高所、急傾斜地その他著しく危険な箇所での特殊車両で行う作業 | 日額 300円 | |
| 緊急出動手当 | 退庁後に緊急出動に従事した職員 | 退庁後の緊急出動 | 1回 2,400円 | |
| 用地交渉手当 | 用地の取得又は用地取得に伴う物件若しくは権利補償に関し、権利者との交渉に従事した職員 | 用地の取得等に関わる業務 | 日額 310円 | |
| 災害応急作業手当 | 重大災害が発生し、又は発生するおそれの著しい現場における巡回監視等に従事した職員 | 重大災害現場における巡回監視又は応急復旧等の作業 | 応急作業1日につき 500円 巡回監視1日につき 300円 | |

オ 時間外勤務手当

| | |
|-----------------------|-----------|
| 支給実績(29年度決算) | 10,733 千円 |
| 職員1人当たり平均支給年額(29年度決算) | 185 千円 |
| 支給実績(28年度決算) | 10,642 千円 |
| 職員1人当たり平均支給年額(28年度決算) | 172 千円 |

(注) 時間外勤務手当には、休日勤務手当を含みます。

カ その他の手当(29年4月1日現在)

| 手当名 | 内容及び支給単価 | 一般行政職 の制度との 異同 | 一般行政職 の制度と 異なる内容 | 支給実績 (29年度決算) | 支給職員1人当たり 平均支給年額 (29年度決算) |
|-----------|--|----------------------|------------------------|------------------|---------------------------------|
| 扶養手当 | 配偶者 6,500円 子 10,000円 子(配偶者なし) 10,000円 父母等 6,500円 父母等(配偶者なし) 6,500円 特定扶養期間の加算 5,000円 | 同 | 無 | 9,562 千円 | 239,038 円 |
| 住居手当 | 借家・借間 ○家賃23,000以下 家賃-12,000円 ○23,000超～55,000円未満 (家賃-23,000円)×1/2+11,000円 ○55,000円超 27,000円 | 同 | 無 | 3,943 千円 | 268,676 円 |
| 通勤手当 | 交通機関等の利用者 通勤のために交通機関等の利用を常例 とすること、運賃等の負担を常例とすること、 徒歩により通勤するものとした場合の通勤 距離が片道2km以上であること 運賃等相当額が55,000円以下については 運賃等相当額 自動車等の使用者 2km 2,000円 3-9km 440円×距離+2,000円 10-39km 580円×(距離-10)+7,100円 40-59km 360円×(距離-40)+24,400円 60km- 31,600円 | 同 | 無 | 3,850 千円 | 64,160 円 |
| 管理職手当 | 局長 8級 月額85,000円 7級 月額80,300円 次長 7級 月額75,800円 課長 7級 月額62,400円 6級 月額58,800円 | 同 | 無 | 2,437 千円 | 812,428 円 |
| 管理職特別勤務手当 | 局長 10,000円 次長 8,000円 課長 6,000円 上記支給額に、下記支給率を乗じて支給 1h以上3h未満 50/100 3h以上6h未満 100/100 6h以上 150/100 | 同 | 無 | 12 千円 | 12,000 円 |
| 寒冷地手当 | 支給区分に応じ、11月～3月まで支給 世帯主(扶養あり) 月額17,800円 世帯主(扶養なし) 月額10,200円 その他 月額7,360円 | 同 | 無 | 4,493 千円 | 72,461 円 |
| 休日勤務手当 | 休日の正規の勤務時間内(8:30～17:15) に勤務した場合に支給 時間単価×135/100 | 同 | 無 | 200 千円 | 9,106 円 |
| 夜間勤務手当 | 正規の勤務時間として、22:00～5:00の時 間に勤務した場合に支給 時間単価×25/100 | 同 | 無 | - 千円 | - 円 |

下水道事業

職員給与費の状況

| 区分 | 総費用 A | 純損益又は 実質収支 | 職員給与費 B | 総費用に占める 職員給与費比率 B / A | (参考) 29年度の総費用に占 める職員給与費比率 |
|------|-----------------|-----------------|---------------|-----------------------------|---------------------------------|
| 29年度 | 千円 6,270,291 | 千円 1,106,386 | 千円 277,257 | % 4.4 | % 8.3 |

| 区分 | 職員数 A | 給与費 | | | | 一人当たり 給与費 B/A | (参考)市町村平均 一人当たり給与費 千円 |
|------|----------|---------------|--------------|--------------|---------------|------------------|-----------------------------|
| | | 給料 | 職員手当 | 期末・勤勉手当 | 計 B | | |
| 29年度 | 人 42 | 千円 162,393 | 千円 23,117 | 千円 65,052 | 千円 250,562 | 千円 5,965 | 千円 6,128 |

(注)1 職員手当には退職給付費を含みません。
2 職員数は、30年3月31日現在の人数です。

職員の基本給、平均月収額及び平均年齢の状況(30年4月1日現在)

| 区分 | 平均年齢 | 基本給 | 平均月収額 |
|-------|--------|-----------|-----------|
| 松本市 | 46.5 歳 | 344,476 円 | 497,147 円 |
| 市町村平均 | 43.2 歳 | 339,266 円 | 510,928 円 |
| 事業者 | 歳 | | 円 |

(注)平均月収額には、期末・勤勉手当等を含みます。

職員の手当の状況

ア 期末手当・勤勉手当

| 下水道事業 | | | | 一般行政職 | | | |
|------------------------------------|----|--------|----|------------------------------------|----|--------|----|
| 1人当たり平均支給額(29年度) | | | | 1人当たり平均支給額(29年度) | | | |
| 1,549 千円 | | | | 1,603 千円 | | | |
| (29年度度支給割合) | | | | (29年度度支給割合) | | | |
| 期末手当 | | 勤勉手当 | | 期末手当 | | 勤勉手当 | |
| 2.60 | 月分 | 1.80 | 月分 | 2.60 | 月分 | 1.80 | 月分 |
| (1.45) | 月分 | (0.90) | 月分 | (1.45) | 月分 | (0.90) | 月分 |
| (加算措置の状況) | | | | (加算措置の状況) | | | |
| 職制上の段階、職務の級等による加算措置 ・役職加算 5～20% | | | | 職制上の段階、職務の級等による加算措置 ・役職加算 5～20% | | | |

イ 退職手当(30年4月1日現在)

| 下水道事業 | | | 一般行政職 | | |
|------------|---------------------------|--------------|------------|---------------------------|--------------|
| (支給率) | 自己都合 | 勤奨・定年 | (支給率) | 自己都合 | 勤奨・定年 |
| 勤続20年 | 19.6695 月分 | 24.586875 月分 | 勤続20年 | 19.6695 月分 | 24.586875 月分 |
| 勤続25年 | 28.0395 月分 | 33.27075 月分 | 勤続25年 | 28.0395 月分 | 33.27075 月分 |
| 勤続35年 | 39.7575 月分 | 47.70900 月分 | 勤続35年 | 39.7575 月分 | 47.70900 月分 |
| 最高限度額 | 47.7090 月分 | 47.70900 月分 | 最高限度額 | 47.7090 月分 | 47.70900 月分 |
| その他の加算措置 | 定年前早期退職特例措置 (3%～45%加算) | | その他の加算措置 | 定年前早期退職特例措置 (3%～45%加算) | |
| 1人当たり平均支給額 | - 千円 | 17,332 千円 | 1人当たり平均支給額 | 2,106 千円 | 22,224 千円 |

(注) 退職手当の1人当たり平均支給額は、29年度に退職した職員に支給された平均額です。

ウ 地域手当(29年4月1日現在)

| 支給実績(29年度決算) | | 5,097 千円 | |
|-------------------------|-----|-----------|---------------|
| 支給職員1人当たり平均支給年額(29年度決算) | | 121,363 円 | |
| 支給対象地域 | 支給率 | 支給対象職員数 | 一般行政職の制度(支給率) |
| 松本市 | 3 % | 42 人 | 3 % |

工 特殊勤務手当(30年4月1日現在)

| 支給実績(29年度決算) | | 134 千円 | |
|-------------------------|--|-------------------------------|----------------------------------|
| 支給職員1人当たり平均支給年額(29年度決算) | | 7,060 円 | |
| 職員全体に占める手当支給職員の割合(29年度) | | 45.2 % | |
| 手当の種類(手当数) | | 6種類 | |
| 手当の名称 | 主な支給対象職員 | 主な支給対象業務 | 左記職員に対する支給単価 |
| 水道料金等、負担金滞納整理手当 | 庁舎外において水道料金、受益者負担金等の滞納整理に1日につき3時間以上従事した職員 | 水道料金等の滞納整理 | 日額 430円 |
| 特殊現場作業手当 | 特殊現場で特殊車両による作業に従事した職員 | 高所、急傾斜地その他著しく危険な箇所での特殊車両で行う作業 | 日額 300円 |
| 緊急出動手当 | 退庁後に緊急出動に従事した職員 | 退庁後の緊急出動 | 1回 2,400円 |
| 用地交渉手当 | 用地の取得又は用地取得に伴う物件若しくは権利補償に関し、権利者との交渉に従事した職員 | 用地の取得等に関わる業務 | 日額 310円 |
| 下水道処理業務手当 | 汚物等の除去作業等に1日につき2時間以上従事した職員 | 汚物等の除去作業 | 日額 670円 |
| 災害応急作業手当 | 重大災害が発生し、又は発生するおそれの著しい現場における巡回監視等に従事した職員 | 重大災害現場における巡回監視又は応急復旧等の作業 | 応急作業1日につき 500円 巡回監視1日につき 300円 |

オ 時間外勤務手当

| | |
|-----------------------|----------|
| 支給実績(29年度決算) | 3,855 千円 |
| 職員1人当たり平均支給年額(29年度決算) | 107 千円 |
| 支給実績(28年度決算) | 3,468 千円 |
| 職員1人当たり平均支給年額(28年度決算) | 91 千円 |

(注) 時間外勤務手当には、休日勤務手当を含みます。

カ その他の手当(30年4月1日現在)

| 手 当 名 | 内容及び支給単価 | 一般行政職 の制度との 異同 | 一般行政職 の制度と 異なる内容 | 支給実績 (29年度決算) | 支給職員1人当たり 平均支給年額 (29年度決算) |
|-----------|---|----------------------|------------------------|------------------|---------------------------------|
| 扶養手当 | 配偶者 6,500円 子 10,000円 子(配偶者なし) 10,000円 父母等 6,500円 父母等(配偶者なし) 6,500円 特定扶養期間の加算 5,000円 | 同 | 無 | 6,126 千円 | 266,356 円 |
| 住居手当 | 借家・借間 ○家賃23,000以下 家賃-12,000円 ○23,000超～55,000円未満 (家賃-23,000円)×1/2+11,000円 ○55,000円超 27,000円 | 同 | 無 | 1,899 千円 | 237,375 円 |
| 通勤手当 | 交通機関等の利用者 通勤のために交通機関等の利用を常例 とすること、運賃等の負担を常例とす ること、徒歩により通勤するものとした場合の通 勤距離が片道2km以上であること 運賃等相当額が55,000円以下について は運賃等相当額 自動車等の使用者 2km 2,000円 3km～9km 440円×距離+2,000円 10km～39km 580円×(距離-10)+7,100円 40km～59km 360円×(距離-40)+24,400 円 60km以上 31,600円 | 同 | 無 | 2,266 千円 | 58,090 円 |
| 管理職手当 | 局長 8級 月額85,000円 7級 月額80,300円 次長 7級 月額75,800円 課長 7級 月額62,400円 6級 月額58,800円 | 同 | 無 | 1,390 千円 | 695,016 円 |
| 管理職特別勤務手当 | 局長 10,000円 次長 8,000円 課長 6,000円 上記支給額に、下記支給率を乗じて支給 1h以上3h未満 50/100 3h以上6h未満 100/100 6h以上 150/100 | 同 | 無 | - 千円 | - 円 |
| 寒冷地手当 | 支給区分に応じ、11月～3月まで支給 世帯主(扶養あり) 月額17,800円 世帯主(扶養なし) 月額10,200円 その他 月額7,360円 | 同 | 無 | 2,528 千円 | 68,331 円 |
| 休日勤務手当 | 休日の正規の勤務時間内(8:30～17:15) に勤務した場合に支給 時間単価×135/100 | 同 | 無 | 44 千円 | 8,740 円 |
| 夜間勤務手当 | 正規の勤務時間として、22:00～5:00の時 間に勤務した場合に支給 時間単価×25/100 | 同 | 無 | - 千円 | - 円 |

市立病院事業

職員給与費の状況

| 区分 | 総費用 A | 純損益又は 実質収支 | 職員給与費 B | 総費用に占める 職員給与費比率 B/A | (参考) 28年度の総費用に占 める職員給与費比率 |
|------|-----------------|---------------|-----------------|---------------------------|---------------------------------|
| 29年度 | 千円 4,659,173 | 千円 37,710 | 千円 2,521,749 | % 54.1 | % 52.9 |

| 区分 | 職員数 A | 給 与 費 | | | | 一人当たり 給与費 B/A | (参考)市町村平均 一人当たり給与費 千円 |
|------|----------|-----------------|---------------|---------------|-----------------|------------------|-----------------------------|
| | | 給 料 | 職員手当 | 期末・勤勉手当 | 計 B | | |
| 29年度 | 人 286 | 千円 1,185,430 | 千円 355,539 | 千円 497,114 | 千円 2,038,083 | 千円 7,126 | 千円 6,890 |

(注) 1 職員手当には退職給与金を含みません。
2 職員数は、29年3月31日現在の人数です。

職員の基本給、平均月収額及び平均年齢の状況(30年4月1日現在)

| 区分 | 平均年齢 | 基本給 | 平均月収額 |
|-------|--------|-----------|-----------|
| 松本市 | 42.7 歳 | 345,405 円 | 593,847 円 |
| 市町村平均 | 40.5 歳 | 325,529 円 | 570,270 円 |
| 事業者 | 歳 | | 円 |

(注) 平均月収額には、期末・勤勉手当等を含みます。

職員の手当の状況

ア 期末手当・勤勉手当

| 市立病院事業 | | | | 一般行政職 | | | |
|------------------------------------|-----------|-----------|-----------|------------------------------------|-----------|-----------|-----------|
| 1人当たり平均支給額(29年度) | | | | 1人当たり平均支給額(29年度) | | | |
| 1,739 千円 | | | | 1,603 千円 | | | |
| (29年度支給割合) | | | | (29年度支給割合) | | | |
| 期末手当 | 勤勉手当 | 期末手当 | 勤勉手当 | 期末手当 | 勤勉手当 | 期末手当 | 勤勉手当 |
| 2.60 月分 | 1.80 月分 | 2.60 月分 | 1.80 月分 | 2.60 月分 | 1.80 月分 | 2.60 月分 | 1.80 月分 |
| (1.45) 月分 | (0.90) 月分 | (1.45) 月分 | (0.90) 月分 | (1.45) 月分 | (0.90) 月分 | (1.45) 月分 | (0.90) 月分 |
| (加算措置の状況) | | | | (加算措置の状況) | | | |
| 職制上の段階、職務の級等による加算措置 ・役職加算 5～20% | | | | 職制上の段階、職務の級等による加算措置 ・役職加算 5～20% | | | |

イ 退職手当(30年4月1日現在)

| 市立病院事業 | | | 一般行政職 | | |
|------------|---------------------------|-------------|------------|---------------------------|-------------|
| (支給率) | 自己都合 | 勸奨・定年 | (支給率) | 自己都合 | 勸奨・定年 |
| 勤続20年 | 19.6695 月分 | 24.58688 月分 | 勤続20年 | 19.6695 月分 | 24.58688 月分 |
| 勤続25年 | 28.0395 月分 | 33.27075 月分 | 勤続25年 | 28.0395 月分 | 33.27075 月分 |
| 勤続35年 | 39.7575 月分 | 47.70900 月分 | 勤続35年 | 39.7575 月分 | 47.70900 月分 |
| 最高限度額 | 47.7090 月分 | 47.70900 月分 | 最高限度額 | 47.7090 月分 | 47.70900 月分 |
| その他の加算措置 | 定年前早期退職特例措置 (3%～45%加算) | | その他の加算措置 | 定年前早期退職特例措置 (3%～45%加算) | |
| 1人当たり平均支給額 | 815 千円 | 19,717 千円 | 1人当たり平均支給額 | 2,106 千円 | 22,224 千円 |

(注) 退職手当の1人当たり平均支給額は、29年度に退職した職員に支給された平均額です。

ウ 地域手当(30年4月1日現在)

| 支給実績(29年度決算) | | 35,034 千円 | |
|-------------------------|-----|-----------|---------------|
| 支給職員1人当たり平均支給年額(29年度決算) | | 122,497 円 | |
| 支給対象地域 | 支給率 | 支給対象職員数 | 一般行政職の制度(支給率) |
| 松本市 | 3 % | 286 人 | 3 % |

工 特殊勤務手当(30年4月1日現在)

| 支給実績(29年度決算) | | 126,442 千円 | |
|-------------------------|-------------------------------|-----------------------|--------------------------------------|
| 支給職員1人当たり平均支給年額(29年度決算) | | 706,375 円 | |
| 職員全体に占める手当支給職員の割合(29年度) | | 62.6 % | |
| 手当の種類(手当数) | | 9種類 | |
| 手当の名称 | 主な支給対象職員 | 主な支給対象業務 | 左記職員に対する支給単価 |
| 医療業務手当 | 医師職員 | 医療業務に従事 | 月額88,000円～120,000円 |
| 職務手当 | 医師職員 | 院長～医長の職 産科医師 | 月額50,000円～294,000円 産科医師月額300,000円 |
| 院外業務手当 | 勤務時間外に院外業務に従事した職員 | 院外業務 | 医師 時給7,000円 その他 時給4,000円 |
| 職員拘束手当 | 救急診療等のため早急に出勤できる状況に拘束した職員 | 医療技術職員等で緊急時に出勤できるよう拘束 | 日額600円～1,000円 |
| 夜間看護手当 | 病棟に勤務する職員 | 深夜勤務に従事した職員 | 日額2,000円～6,800円 |
| 年末年始特別手当 | 12/31から1/1までの間に従事した職員 | 診療業務に従事した職員 | 医師 10,000円 その他 5,000円 |
| | 12/31から1/1までの間に、緊急呼出により従事した職員 | | 医師 10,000円 その他 5,000円 |
| 早出給食手当 | 給食職員 | 早出勤務により調理業務に従事した職員 | 日額1,500円 |
| 給食衛生管理手当 | 給食職員 | 衛生管理する職員 | 日額1,500円 |
| 看護補助手当 | 看護助手職員 | 看護補助等の業務に従事する職員 | 月額5,000円 |

オ 時間外勤務手当

| | |
|-----------------------|-----------|
| 支給実績(29年度決算) | 74,440 千円 |
| 職員1人当たり平均支給年額(29年度決算) | 260 千円 |
| 支給実績(28年度決算) | 57,884 千円 |
| 職員1人当たり平均支給年額(28年度決算) | 208 千円 |

(注) 時間外勤務手当には、休日勤務手当を含みます。

カ その他の手当(28年4月1日現在)

| 手当名 | 内容及び支給単価 | 一般行政職 の制度との 異同 | 一般行政職 の制度と 異なる内容 | 支給実績 (29年度決算) | 支給職員1人当たり 平均支給年額 (29年度決算) |
|-----------|---|----------------------|------------------------|------------------|---------------------------------|
| 扶養手当 | 配偶者 6,500円 子 10,000円 子(配偶者なし) 10,000円 父母等 6,500円 父母等(配偶者なし) 6,500円 特定扶養期間の加算 5,000円 | 同 | 無 | 28,463 千円 | 224,114 円 |
| 住居手当 | 借家・借間 ○家賃23,000以下 家賃-12,000円 ○23,000超-55,000円未満 (家賃-23,000円)×1/2+11,000円 ○55,000円超 27,000円 | 同 | 無 | 17,458 千円 | 264,505 円 |
| 通勤手当 | 交通機関等の利用者 通勤のために交通機関等の利用を常例 とすること、運賃等の負担を常例とす ること、徒歩により通勤するものとした場合の通 勤距離が片道2km以上であること 運賃等相当額が55,000円以下について は運賃等相当額 自動車等の使用者 2km 2,000円 3km～9km 440円×距離+2,000円 10km～39km 580円×(距離-10)+7,100円 40km～59km 360円×(距離-40)+24,400円 60km以上 31,600円 | 同 | 無 | 19,675 千円 | 89,427 円 |
| 管理職手当 | 局長 8級 月額85,000円 7級 月額80,300円 次長 7級 月額75,800円 課長 7級 月額62,400円 6級 月額58,800円 | 同 | 無 | 15,849 千円 | 689,086 円 |
| 管理職特別勤務手当 | 局長 10,000円 次長 8,000円 課長 6,000円 上記支給額に、下記支給率を乗じて支給 1h以上3h未満 50/100 3h以上6h未満 100/100 6h以上 150/100 | 同 | 無 | 437 千円 | 36,417 円 |
| 寒冷地手当 | 支給区分に応じ、11月～3月まで支給 世帯主(扶養あり) 月額17,800円 世帯主(扶養なし) 月額10,200円 その他 月額7,360円 | 同 | 無 | 17,110 千円 | 61,991 円 |
| 休日勤務手当 | 休日の正規の勤務時間内(8:30～17:15) に勤務した場合に支給 時間単価×135/100 | 同 | 無 | 14,427 千円 | 117,292 円 |
| 夜間勤務手当 | 正規の勤務時間として、22:00～5:00の時 間に勤務した場合に支給 時間単価×25/100 | 同 | 無 | 13,219 千円 | 143,685 円 |

会田病院事業

職員給与費の状況

| 区分 | 総費用 A | 純損益又は 実質収支 | 職員給与費 B | 総費用に占める 職員給与費比率 B/A | (参考) 26年度の総費用に占 める職員給与費比率 |
|------|---------------|---------------|---------------|---------------------------|---------------------------------|
| 29年度 | 千円 365,906 | 千円 32,006 | 千円 137,849 | % 37.7 | % 36.5 |

| 区分 | 職員数 A | 給 与 費 | | | | 一人当たり 給与費 B/A | (参考)市町村平均 一人当たり給与費 千円 |
|------|----------|--------------|-------------|--------------|--------------|------------------|-----------------------------|
| | | 給 料 | 職員手当 | 期末・勤勉手当 | 計 B | | |
| 29年度 | 人 11 | 千円 47,852 | 千円 8,363 | 千円 19,080 | 千円 75,295 | 千円 6,845 | 千円 6,890 |

(注) 1 職員手当には退職給与金を含みません。
2 職員数は、29年3月31日現在の人数です。

職員の基本給、平均月収額及び平均年齢の状況(28年4月1日現在)

| 区分 | 平均年齢 | 基本給 | 平均月収額 |
|-------|--------|-----------|-----------|
| 松本市 | 52.3 歳 | 362,515 円 | 570,417 円 |
| 市町村平均 | 40.5 歳 | 325,529 円 | 570,270 円 |
| 事業者 | 歳 | | 円 |

(注) 平均月収額には、期末・勤勉手当等を含みます。

職員の手当の状況

ア 期末手当・勤勉手当

| 会田病院事業 | | | | 一般行政職 | | | |
|---------------------|-----------|---------|---------|---------------------|-----------|---------|---------|
| 1人当たり平均支給額(29年度) | | | | 1人当たり平均支給額(29年度) | | | |
| 1,735 千円 | | | | 1,603 千円 | | | |
| (29年度支給割合) | | | | (29年度支給割合) | | | |
| 期末手当 | | 勤勉手当 | | 期末手当 | | 勤勉手当 | |
| 2.60 月分 | 1.80 月分 | 1.80 月分 | 0.90 月分 | 2.60 月分 | 1.80 月分 | 1.80 月分 | 0.90 月分 |
| (1.45) 月分 | (0.90) 月分 | | | (1.45) 月分 | (0.90) 月分 | | |
| (加算措置の状況) | | | | (加算措置の状況) | | | |
| 職制上の段階、職務の級等による加算措置 | | | | 職制上の段階、職務の級等による加算措置 | | | |
| ・役職加算 5～20% | | | | ・役職加算 5～20% | | | |

イ 退職手当(30年4月1日現在)

| 会田病院事業 | | | | 一般行政職 | | | |
|------------------------------------|------------|-----------|-------------|------------------------------------|------------|-----------|-------------|
| (支給率) | | 自己都合 | | (支給率) | | 自己都合 | |
| 勤続20年 | 19.6695 月分 | 勤奨・定年 | 24.58688 月分 | 勤続20年 | 19.6695 月分 | 勤奨・定年 | 24.58688 月分 |
| 勤続25年 | 28.0395 月分 | | 33.27075 月分 | 勤続25年 | 28.0395 月分 | | 33.27075 月分 |
| 勤続35年 | 39.7575 月分 | | 47.70900 月分 | 勤続35年 | 39.7575 月分 | | 47.70900 月分 |
| 最高限度額 | 47.7090 月分 | | 47.70900 月分 | 最高限度額 | 47.7090 月分 | | 47.70900 月分 |
| その他の加算措置 定年前早期退職特例措置 (3%～45%加算) | | | | その他の加算措置 定年前早期退職特例措置 (3%～45%加算) | | | |
| 1人当たり平均支給額 | | 13,837 千円 | | 1人当たり平均支給額 | | 2,106 千円 | |
| | | 27,674 千円 | | | | 22,224 千円 | |

ウ 地域手当(30年4月1日現在)

| 支給実績(29年度決算) | | 1,420 千円 | |
|-------------------------|-----|-----------|---------------|
| 支給職員1人当たり平均支給年額(29年度決算) | | 129,106 円 | |
| 支給対象地域 | 支給率 | 支給対象職員数 | 一般行政職の制度(支給率) |
| 松本市 | 3 % | 11 人 | 3 % |

エ 特殊勤務手当(30年4月1日現在)

| | | | | |
|-------------------------|--|------------|---|-----------|
| 支給実績(29年度決算) | | | | 1,681 千円 |
| 支給職員1人当たり平均支給年額(29年度決算) | | | | 240,122 円 |
| 職員全体に占める手当支給職員の割合(29年度) | | | | 63.6 % |
| 手当の種類(手当数) | | | | 5種類 |
| 手当の名称 | 主な支給対象職員 | 主な支給対象業務 | 左記職員に対する支給単価 | |
| 医療業務手当 | 医師 | 医療業務に従事 | 月額88,000円～120,000円 | |
| 職務手当 | 院長の職にある医師 | 院長の職 | 月額235,200円～294,000円 | |
| 院外業務手当 | 医師 | 院外における診療業務 | 1回3,250円 時間外・休診日 1回5,200円 | |
| 夜間看護手当 | 看護等の業務に従事した職員で、午後10時から翌日の午前5時までの間に従事した職員 | 夜間看護 | 深夜勤務4時間以上1回6,800円 深夜勤務2～4時間1回2,900円 深夜勤務2時間未満1回2,000円 | |
| 年末年始特別手当 | 12/31から1/1までの間に、宿日直業務に従事した職員 | 宿日直業務 | 日額 6,500円 | |

オ 時間外勤務手当

| | |
|-----------------------|--------|
| 支給実績(29年度決算) | 594 千円 |
| 職員1人当たり平均支給年額(29年度決算) | 59 千円 |
| 支給実績(28年度決算) | 809 千円 |
| 職員1人当たり平均支給年額(28年度決算) | 63 千円 |

(注) 時間外勤務手当には、休日勤務手当を含みます。

カ その他の手当(30年4月1日現在)

| 手当名 | 内容及び支給単価 | 一般行政職の制度との異同 | 一般行政職の制度と異なる内容 | 支給実績(29年度決算) | 支給職員1人当たり平均支給年額(29年度決算) |
|-----------|---|--------------|----------------|--------------|-------------------------|
| 扶養手当 | 配偶者 6,500円 子 10,000円 子(配偶者なし) 10,000円 父母等 6,500円 父母等(配偶者なし) 6,500円 特定扶養期間の加算 5,000円 | 同 | 無 | 1,173 千円 | 195,000 円 |
| 住居手当 | 借家・借間 ○家賃23,000円以下 家賃-12,000円 ○23,000円超～55,000円未満 (家賃-23,000円)×1/2+11,000円 ○55,000円超 27,000円 | 同 | 無 | 282 千円 | 282,000 円 |
| 通勤手当 | 交通機関等の利用者 通勤のために交通機関等の利用を常例とすること、運賃等の負担を常例とすること、徒歩により通勤するものとした場合の通勤距離が片道2km以上であること 運賃等相当額が55,000円以下については運賃等相当額 自動車等の使用者 2km 2,000円 3km～9km 440円×距離+2,000円 10km～39km 580円×(距離-10)+7,100円 40km～59km 360円×(距離-40)+24,400円 60km以上 31,600円 | 同 | 無 | 919 千円 | 102,160 円 |
| 管理職手当 | 局長 8級 月額95,000円 7級 月額90,300円 次長 7級 月額75,800円 課長 7級 月額62,400円 6級 月額58,800円 | 同 | 無 | 695 千円 | 695,000 円 |
| 管理職特別勤務手当 | 局長 10,000円 次長 8,000円 課長 6,000円 上記支給額に、下記支給率を乗じて支給 1h以上3h未満 50/100 3h以上6h未満 100/100 6h以上 150/100 | 同 | 無 | 12 千円 | 12,000 円 |
| 寒冷地手当 | 支給区分に応じ、11月～3月まで支給 世帯主(扶養あり) 月額17,800円 世帯主(扶養なし) 月額10,200円 その他 月額7,360円 | 同 | 無 | 481 千円 | 43,691 円 |
| 休日勤務手当 | 休日の正規の勤務時間内(8:30～17:15)に勤務した場合に支給 時間単価×135/100 | 同 | 無 | 22 千円 | 11,052 円 |
| 夜間勤務手当 | 正規の勤務時間として、22:00～5:00の時間に勤務した場合に支給 時間単価×25/100 | 同 | 無 | 1,681 千円 | 240,122 円 |