

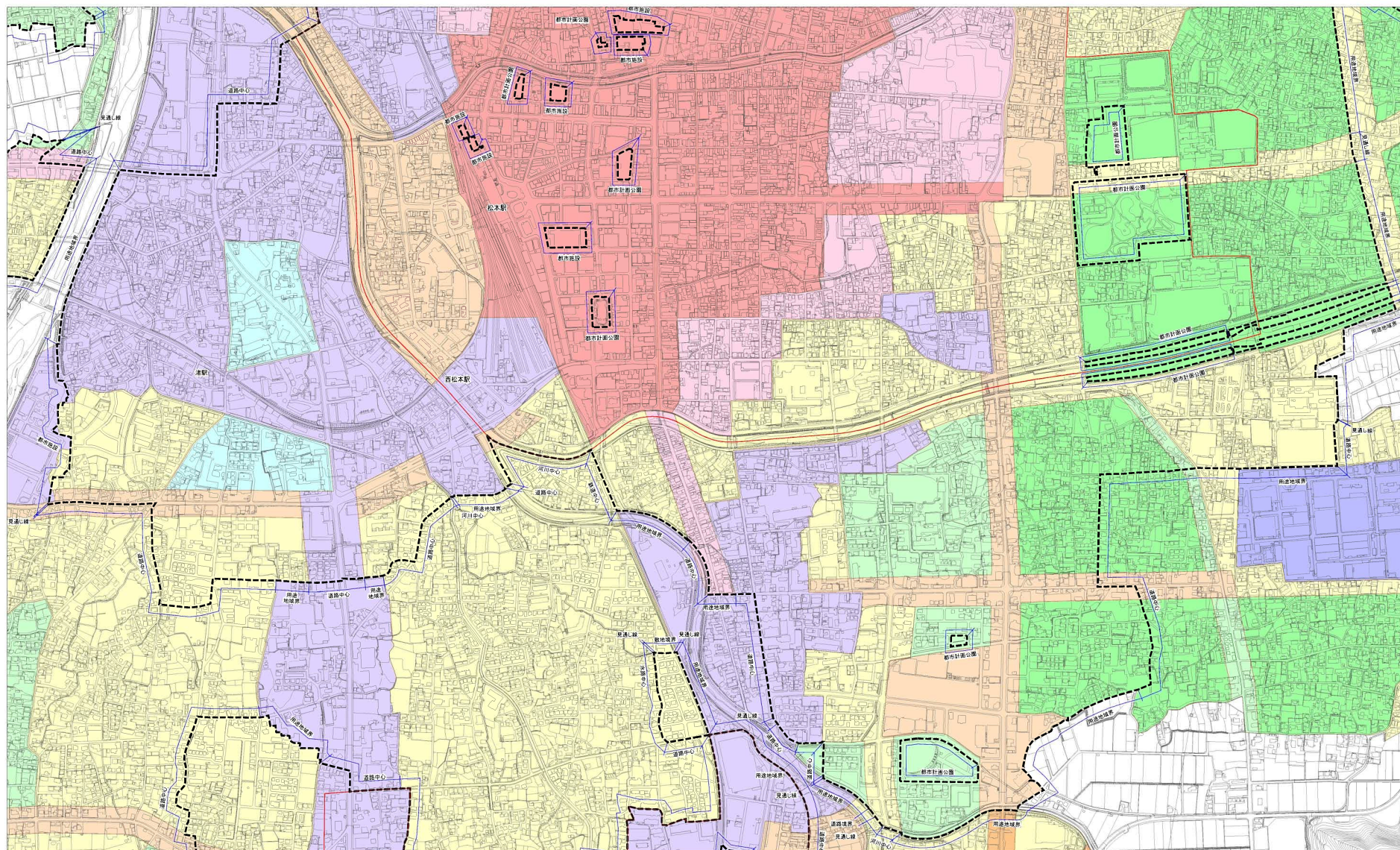
中心市街地周辺①

凡例

- 居住誘導区域
- 都市機能誘導区域

- |  |   |   |
|--|---|---|
| <ul style="list-style-type: none"> <li><span style="display: inline-block; width: 15px; height: 10px; background-color: #00FF99; border: 1px solid black; margin-right: 5px;"></span> 第一種低層住居専用地域</li> <li><span style="display: inline-block; width: 15px; height: 10px; background-color: #00FF00; border: 1px solid black; margin-right: 5px;"></span> 第二種低層住居専用地域</li> <li><span style="display: inline-block; width: 15px; height: 10px; background-color: #90EE90; border: 1px solid black; margin-right: 5px;"></span> 第一種中高層住居専用地域</li> <li><span style="display: inline-block; width: 15px; height: 10px; background-color: #90EE90; border: 1px solid black; margin-right: 5px;"></span> 第二種中高層住居専用地域</li> </ul> | <ul style="list-style-type: none"> <li><span style="display: inline-block; width: 15px; height: 10px; background-color: #FFFF99; border: 1px solid black; margin-right: 5px;"></span> 第一種住居地域</li> <li><span style="display: inline-block; width: 15px; height: 10px; background-color: #FFDAB9; border: 1px solid black; margin-right: 5px;"></span> 第二種住居地域</li> <li><span style="display: inline-block; width: 15px; height: 10px; background-color: #FFDAB9; border: 1px solid black; margin-right: 5px;"></span> 準住居地域</li> <li><span style="display: inline-block; width: 15px; height: 10px; background-color: #FFB6C1; border: 1px solid black; margin-right: 5px;"></span> 近隣商業地域</li> </ul> | <ul style="list-style-type: none"> <li><span style="display: inline-block; width: 15px; height: 10px; background-color: #FF6347; border: 1px solid black; margin-right: 5px;"></span> 商業地域</li> <li><span style="display: inline-block; width: 15px; height: 10px; background-color: #9370DB; border: 1px solid black; margin-right: 5px;"></span> 準工業地域</li> <li><span style="display: inline-block; width: 15px; height: 10px; background-color: #ADD8E6; border: 1px solid black; margin-right: 5px;"></span> 工業地域</li> <li><span style="display: inline-block; width: 15px; height: 10px; background-color: #4169E1; border: 1px solid black; margin-right: 5px;"></span> 工業専用地域</li> </ul> |
|--|---|---|

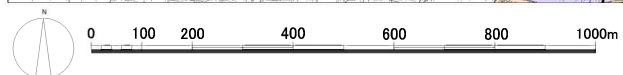
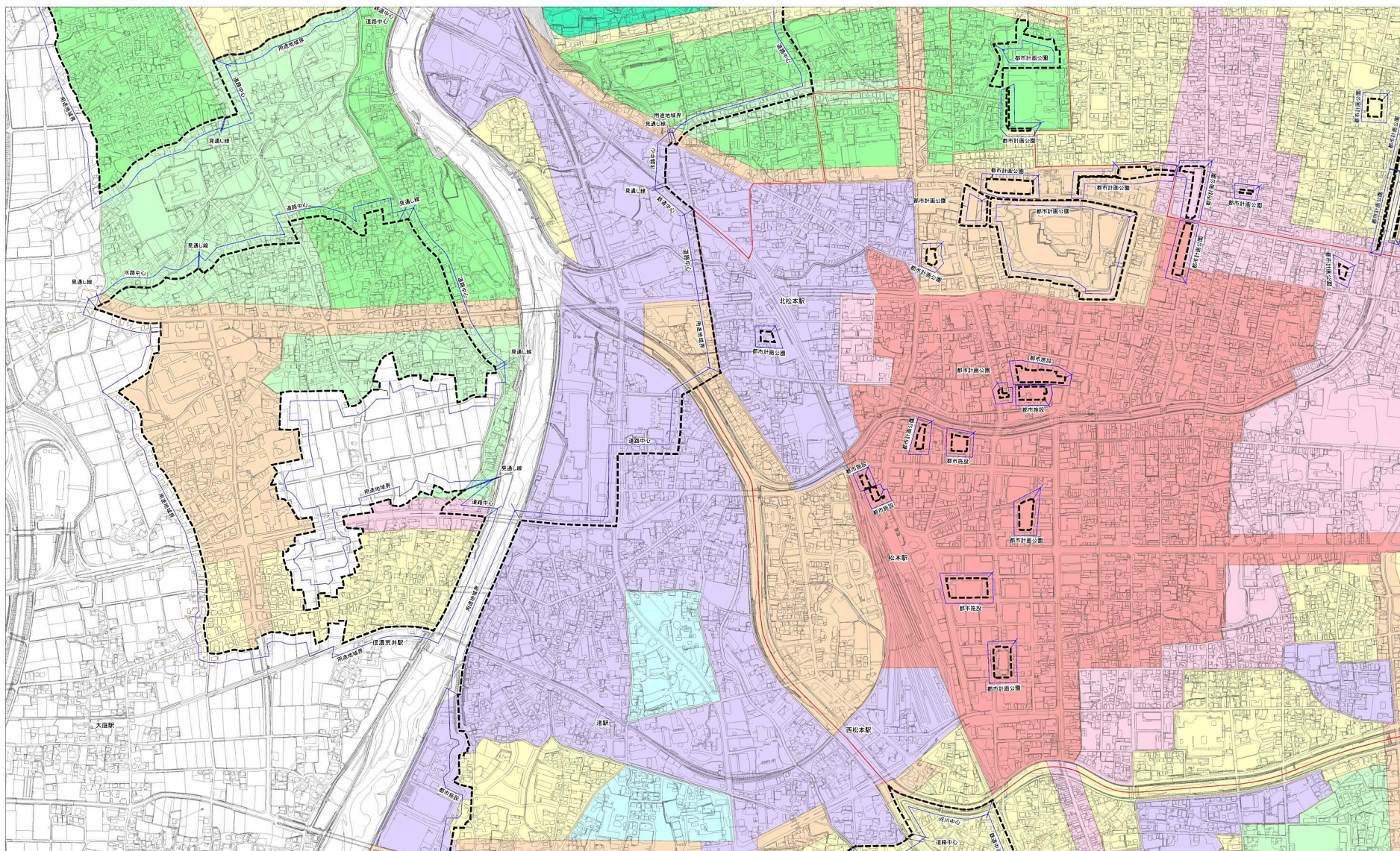




中心市街地周辺②






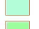


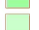





- 凡例
- 居住誘導区域
  - 都市機能誘導区域
  - 第一種低層住居専用地域
  - 第一種住居地域
  - 商業地域
  - 第二種低層住居専用地域
  - 第二種住居地域
  - 近隣商業地域
  - 第一種中高層住居専用地域
  - 準住居地域
  - 工業地域
  - 第二種中高層住居専用地域
  - 準工業地域
  - 工業専用地域



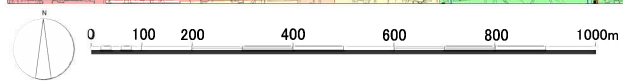
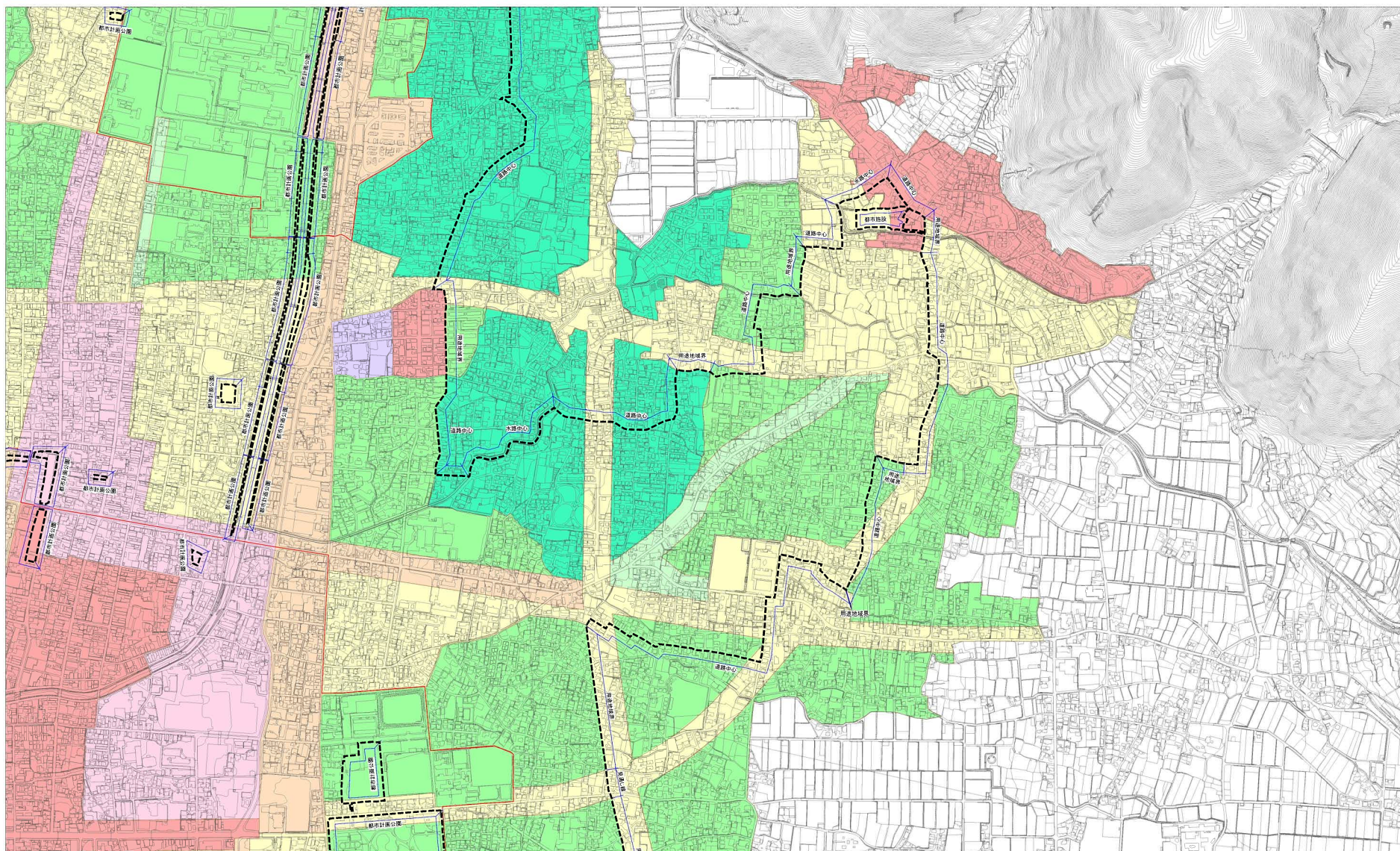


中心市街地周辺③

凡例

- |   |  |   |  |
|---|--|---|--|
|  居住誘導区域   |  第一種低層住居専用地域  |  第一種住居地域 |  商業地域   |
|  都市機能誘導区域 |  第二種低層住居専用地域  |  第二種住居地域 |  準工業地域  |
|   |  第一種中高層住居専用地域 |  準住居地域   |  工業地域   |
|   |  第二種中高層住居専用地域 |  近隣商業地域  |  工業専用地域 |





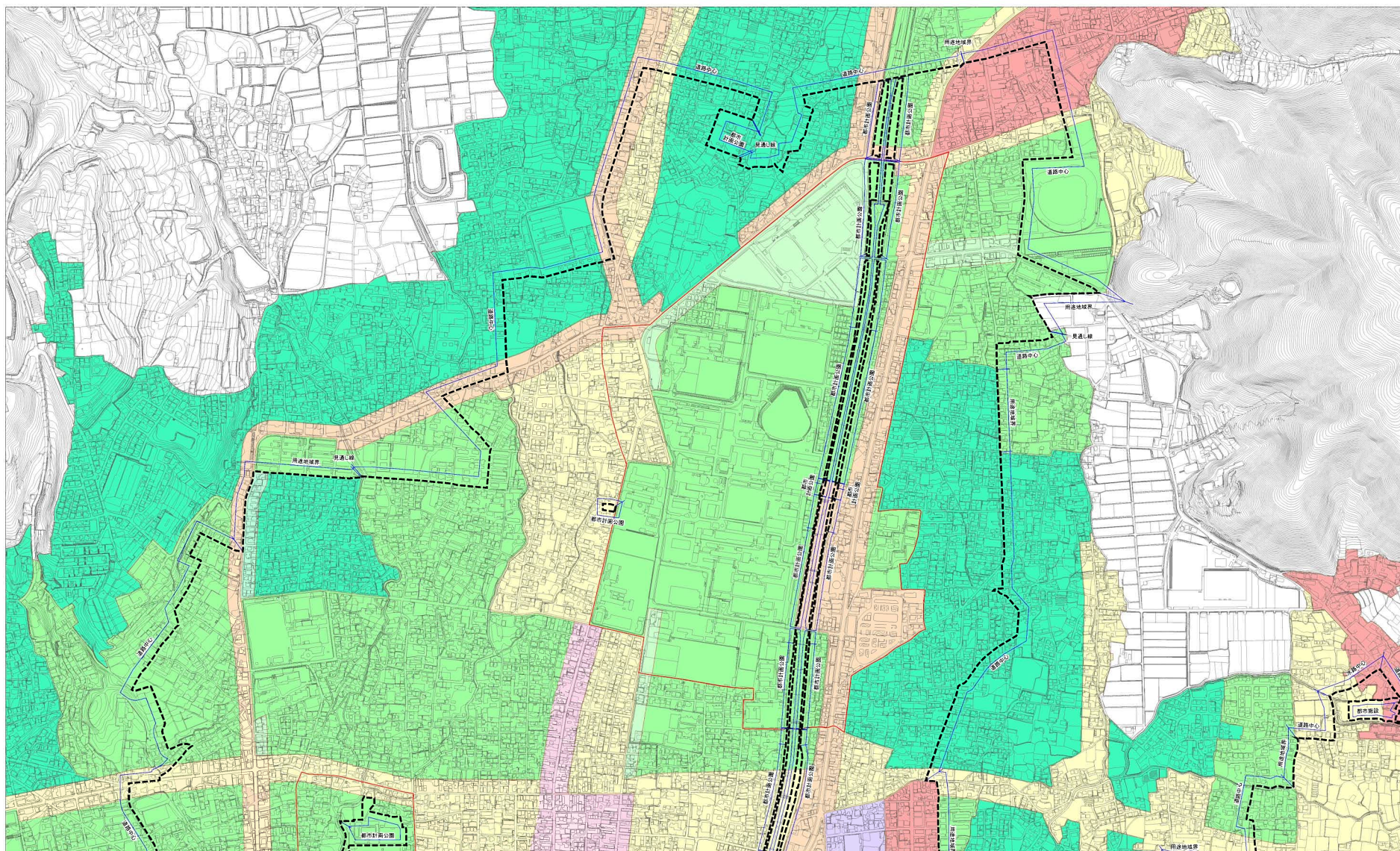
中心市街地周辺④

凡例

- 居住誘導区域
- 都市機能誘導区域

- |  |   |   |
|--|---|---|
| <ul style="list-style-type: none"> <li><span style="display: inline-block; width: 15px; height: 10px; background-color: #00FF99; border: 1px solid black; vertical-align: middle;"></span> 第一種低層住居専用地域</li> <li><span style="display: inline-block; width: 15px; height: 10px; background-color: #00FFCC; border: 1px solid black; vertical-align: middle;"></span> 第二種低層住居専用地域</li> <li><span style="display: inline-block; width: 15px; height: 10px; background-color: #00FF66; border: 1px solid black; vertical-align: middle;"></span> 第一種中高層住居専用地域</li> <li><span style="display: inline-block; width: 15px; height: 10px; background-color: #90EE90; border: 1px solid black; vertical-align: middle;"></span> 第二種中高層住居専用地域</li> </ul> | <ul style="list-style-type: none"> <li><span style="display: inline-block; width: 15px; height: 10px; background-color: #FFFF99; border: 1px solid black; vertical-align: middle;"></span> 第一種住居地域</li> <li><span style="display: inline-block; width: 15px; height: 10px; background-color: #FFCC99; border: 1px solid black; vertical-align: middle;"></span> 第二種住居地域</li> <li><span style="display: inline-block; width: 15px; height: 10px; background-color: #FF9966; border: 1px solid black; vertical-align: middle;"></span> 準住居地域</li> <li><span style="display: inline-block; width: 15px; height: 10px; background-color: #FF9999; border: 1px solid black; vertical-align: middle;"></span> 近隣商業地域</li> </ul> | <ul style="list-style-type: none"> <li><span style="display: inline-block; width: 15px; height: 10px; background-color: #FF6666; border: 1px solid black; vertical-align: middle;"></span> 商業地域</li> <li><span style="display: inline-block; width: 15px; height: 10px; background-color: #CCCCFF; border: 1px solid black; vertical-align: middle;"></span> 準工業地域</li> <li><span style="display: inline-block; width: 15px; height: 10px; background-color: #99CCFF; border: 1px solid black; vertical-align: middle;"></span> 工業地域</li> <li><span style="display: inline-block; width: 15px; height: 10px; background-color: #6699FF; border: 1px solid black; vertical-align: middle;"></span> 工業専用地域</li> </ul> |
|--|---|---|





信州大学周辺

凡例

- 居住誘導区域
- 都市機能誘導区域
- 第一種低層住居専用地域
- 第一種住居地域
- 商業地域
- 第二種低層住居専用地域
- 第二種住居地域
- 準工業地域
- 第一種中高層住居専用地域
- 準住居地域
- 工業地域
- 近隣商業地域
- 工業専用地域
- 第二種中高層住居専用地域