

市役所行き先 凡例 (例：本3→本庁舎3階) 本：本庁舎 本別：本庁舎別棟
 本北：本庁舎北別棟 東：東庁舎 東別：東庁舎別棟 大：大手事務所

情報チャンネル



しあわせ信州創造プラン2.0
 (長野県総合5か年計画)

長野県では、これからの県づくりの方向性を明らかにし、県民の皆さんと夢や希望の実現に取り組んでいくため、県政運営の基本となる総合計画を策定しました。詳しくは、二次元コードからご覧ください。

●問い合わせ
 長野県松本地域振興局企画振興課(☎401902 477821)



母乳・育児相談事業を始めます

出産された母親と赤ちゃんの生活を応援するため、医療機関や助産所で授乳指導(母乳マッサージを含む)・育児相談を6月1日から開始します。申請により市が3000円分(助成券1000円3枚)を助成します。※平成30年6月1日利用分から対象
 ●対象 30年6月1日以降利用

用時点で松本市に住居登録があり、お子さんが一歳未満の方
 ●利用できる相談内容

①母乳相談(授乳方法・ミルクの足し方・断乳など)※母乳マッサージを含む ②育児相談(赤ちゃんの発育、かかり方など) ③お母さんの心や体の相談 ④その他心配なこと ●利用可能期間 お子さんが1歳の誕生日を迎える前日まで ●申請方法 母子手帳を持参し、健康づくり課、または各保健センターで申請。申請当日に、助成券を交付します。 ●利用可能施設 申請時に説明します。

●利用方法 委託医療機関・助産所で母乳育児相談を受ける時に助成券を提出(利用料金を超えない範囲で1回3枚まで利用可)。利用料金の差額は、自己負担です。 ●問い合わせ 健康づくり課(東234-3217 ☎3912523)

●コンビニ交付サービスを休止します
 個人番号カード(マイナンバーカード)を利用したコンビニエンスストア諸証明交付サービスは、メンテナンスのため、6月23日(土)午前9時

24日(日)午前6時30分に、サービスを休止します。あらかじめご了承ください。

●問い合わせ 市民課(東133-9841 ☎3710260)

ファミリー・サポート・センター
 ファミリー・サポート・センター事業は、子育ての援助を受けたい方と支援をしてくださる方が会員になって、お子さんの保育や送迎などを行う制度です。

当事業を知ってもらうため、また、会員同士の親睦を図るために交流会を行います。会員以外の方も参加できます。協力会員として、支援を考えている方の参加もお待ちしております。

●日時 6月27日(水)午前10時～11時30分(受け付け午前9時45分) ●会場 松南地区公民館大会議室 ●内容 子どものヘアカット講習会、茶話会 ●講師 等々力潤子氏 ●定員 20人 ※要予約 ●料金 無料 ●託児 定員10人。無料。要予約。託児室あり ●問い合わせ 申し込みセンター(本2) 34-3308

固定資産税の減額制度をご利用ください
 住宅の改修工事(リフォーム等)を行ったことにより、固定資産税が減額される制度があります。

●対象 耐震改修工事、バリアフリー化の改修工事、熱損失防止等省エネのための改修工事
 ※平成32年3月31日までに耐震、または省エネ改修工事が完了した物件で、「長期優良住宅」の認定を受けた場合は3分の2です。
 ●手続き 工事完了後3カ月以内に申請書類一式を資産税課に提出してください。対象となる家屋の要件、必要な書類など詳細は市ホームページをご覧ください。 ●問い合わせ 資産税課(本2) 34-3312

指定工事店の指定の取消し
 次の事業者の給水装置工事事業者および下水道排水設備指定工事店の指定を取り消しました。

●丸中建設株式会社(松本市波田)
 ●申し込み・問い合わせ 下水道局総務課(☎4816800 ☎47137)

指定工事店の指定の取消し
 次の事業者の給水装置工事事業者および下水道排水設備指定工事店の指定を取り消しました。

●丸中建設株式会社(松本市波田)
 ●申し込み・問い合わせ 下水道局総務課(☎4816800 ☎47137)

指定工事店の指定の取消し
 次の事業者の給水装置工事事業者および下水道排水設備指定工事店の指定を取り消しました。

●丸中建設株式会社(松本市波田)
 ●申し込み・問い合わせ 下水道局総務課(☎4816800 ☎47137)

指定工事店の指定の取消し
 次の事業者の給水装置工事事業者および下水道排水設備指定工事店の指定を取り消しました。

●丸中建設株式会社(松本市波田)
 ●申し込み・問い合わせ 下水道局総務課(☎4816800 ☎47137)

34-3309

固定資産税の減額制度をご利用ください

住宅の改修工事(リフォーム等)を行ったことにより、固定資産税が減額される制度があります。

●対象 耐震改修工事、バリアフリー化の改修工事、熱損失防止等省エネのための改修工事
 ※平成32年3月31日までに耐震、または省エネ改修工事が完了した物件で、「長期優良住宅」の認定を受けた場合は3分の2です。
 ●手続き 工事完了後3カ月以内に申請書類一式を資産税課に提出してください。対象となる家屋の要件、必要な書類など詳細は市ホームページをご覧ください。 ●問い合わせ 資産税課(本2) 34-3312

	耐震改修	バリアフリー改修	省エネ改修
減税額(固定資産税のみ)	2分の1(※)	3分の1	3分の1(※)
適用範囲(住宅1戸当たり)	120平方メートルまで	100平方メートルまで	120平方メートルまで
減額期間	1年間(翌年度)		

空間放射線量測定値

長野県が通年で実施している測定値です。

日時	場所	測定値(μSv/h)
5月15日午前9時	松本合同庁舎	0.063

詳細は、水道水中の放射性物質濃度の測定値とあわせ、市ホームページをご覧ください。

●問い合わせ 環境保全課(東4) ☎34-3267 ☎34-0400

お知らせ 募集 催し 美術館 博物館 学び スポーツ 健康・福祉

6月は全市統一の アレチウリ駆除強化月間

特定外来生物アレチウリは、その強い繁殖力から広範囲で繁茂し、生態系に大きな影響を与えています。できるだけ小さいうちに抜き取ることが効果的ですので、皆さんの駆除の協力をお願いします。あわせてオオキンケイギクの駆除もお願いします。

●問い合わせ 環境保全課 (☎34-3024 ㊟34-0400)



信州まつもと空港に 札幌(丘珠)線が就航します

この夏、「信州まつもと空港⇄札幌丘珠空港」線が、期間限定の定期便として、新たに就航します。

●運航期間 8月8日(水)～31日(金)
●運航ダイヤ 信州まつもと空港 午後1時40分発 札幌丘珠空港 午後3時10分着
札幌丘珠空港 午後3時10分発 信州まつもと空港 午後1時10分着

●航空券の予約・購入 購入 1 フジドリームエアラインズ コールセンター (☎0570-5510489 営業時間: 午前7時～午後8時)、またはお近くの旅行代理店へ ●問い合わせ 信州まつもと空港地元利

用促進協議会事務局 (観光温泉課内) (大5) ☎34-8307 ㊟34-3049)

●市民労働力提供に対する
原材料支給事業
市民との協働による地域づくりの推進を目指し、市民の無償の労働力提供(ボランティア)による公共施設等の維持管理に対して、予算の範囲内で原材料を支給します。

松くい虫防除のための 薬剤散布を実施します

大切な松林を松くい虫の被害から守るため、無人ヘリコプターによる薬剤散布を実施します。皆様のご理解とご協力をお願いします。

●対象施設/支給割合 ①市が所有または管理運営するもの/全額分 ②市の補助により設置・建設したもの/3分の2以内 ③町会が所有または管理運営するもの(町会活動に利用され、町会活動の充実・発展に寄与するものに限る) ④3分の2以内 ●支給要件 ①修理・営繕を必要とするもの ②災害などの復旧を図るもの ③環境整備・美化に貢献するもの ●支給対象(申請者) ①地区町会連合会長、町会長・町内公民館長またはそれに相当する者、施設などの利用者、または受益者団体の長 ●支給物資 市の予算で購入できる原材料 ●支給上限 ①1件5万円分 ●支給回数 ①1施設等につき原則年1回(次の申請は3年

を経過すること) ●問い合わせ 地域づくり課協働推進担当 (大2) ☎34-3264 ㊟88-2988)

中核市 お知らせコーナー

第11回

中核市移行の方針を策定しました

30年2月に作成した、中核市移行に関する検討結果報告書の内容を踏まえて、中核市移行の方針を策定しました。

方針の策定に当たっては、パブリックコメントを実施し、市民の皆さんからご意見を伺いました。※いただいたご意見は、市ホームページに掲載しています。

〈中核市移行の方針〉

松本市は、市民に最も身近な基礎自治体として、主体的なまちづくりの推進が図られることに加え、保健所設置等に伴い独自性のある健康福祉政策を展開することにより、先進的なまちづくりと市民サービスのさらなる向上が期待されることから、中核市への移行を目指して取り組みを進めることとしたい。

なお、移行に当たり解決すべき多くの諸課題があるため、当初目標としていた移行期日「平成32年4月1日」を見直し、遅滞することなく諸課題を解決しつつ、改めて移行期日をお示しすることとしたい。

方針にあるとおり、中核市移行には、保健所設置や人材の確保・育成、それに伴う経費の精査などの課題がありますので、解決に向けた取り組みを進めて、移行を目指す期日を市民の皆さんに示す予定です。

●問い合わせ 政策課 (本3) ☎34-3274 ㊟34-3201

●散布箇所 ①四賀地区(33.1ヘクタール) ●予定期間 ①1回目・6月20日(水)以降、2回目・7月中旬 ※散布は各回3日間の予定です。詳細はホームページなどでお知らせします。 ●散布時間 ①午前4時30分～11時頃 ※通勤、通学時間帯を除く ●事故防止 ①散布区域には散布当日および翌日は立ち入らないでください。 ※現地に注意看板を設置します。 ②6月上旬に散布等に関する健康相談窓口を設けます。 ●その他 ①同時期に安曇野市が大口沢地区で、同様の薬剤散布を予定しています。 ●問い合わせ 耕地林務課森林整備担当 (本5) ☎34-3224 ㊟3616217)

●散布箇所 ①四賀地区(33.1ヘクタール) ●予定期間 ①1回目・6月20日(水)以降、2回目・7月中旬 ※散布は各回3日間の予定です。詳細はホームページなどでお知らせします。 ●散布時間 ①午前4時30分～11時頃 ※通勤、通学時間帯を除く ●事故防止 ①散布区域には散布当日および翌日は立ち入らないでください。 ※現地に注意看板を設置します。 ②6月上旬に散布等に関する健康相談窓口を設けます。 ●その他 ①同時期に安曇野市が大口沢地区で、同様の薬剤散布を予定しています。 ●問い合わせ 耕地林務課森林整備担当 (本5) ☎34-3224 ㊟3616217)

情報チャンネル



お知らせ

ラーラ松本 無料バスの運行変更

ラーラ松本の無料バス、運行経路と運行日を変更します。

【梓川・波田コース】

●変更内容 6月4日(月)から、ラーラ松本⇄梓川支所が終着点になります。 ●時間 1時着

●変更内容 6月3日(日)から、毎週日曜日の運行になります。

●時間 1時着

●時間 1時着

●時間 1時着

【松本駅コース】

●変更内容 6月3日(日)から、毎週日曜日の運行になります。

●時間 1時着

●時間 1時着

●時間 1時着

●時間 1時着

市議会6月定例会の お知らせ(予定)

市議会6月定例会は、次の

日程で開催される予定です。

月日	時間	日程	会場
6月4日(月)	午後1時～	議会開会 市長の提案説明等	議場 (東庁舎3階)
11日(月) 12日(火) 13日(水)	午前10時～ 午後5時	本会議 一般質問	議場 (東庁舎3階)
14日(木) 15日(金) 18日(月) 19日(火) 20日(水)	午前10時～	委員会審査等	委員会室および 議員協議会室 (東庁舎3・4階)
21日(木)	午後1時～	本会議 委員長審査報告、質疑、 討論、採決、閉会	議場 (東庁舎3階)

日程は変更になる場合があります。

●問い合わせ 議会事務局
☎34-3210 ☎34-9811

6月は外国人労働者問題 啓発月間です

事業主の方が外国人労働者を雇用する場合は、事前に適法に就労できる「在留資格」を確認の上、労働者の氏名、在留資格、国籍等をハローワークに届け出ることが義務付けられています。また、国内で就労している外国人労働者には、日本人労働者と同様に労働基準法などの労働関係法

2018セイジ・オザワ松本フェスティバル プログラム変更

小澤征爾総監督の指揮降板に伴い、オーケストラコンサートの指揮者、プログラム、チケット価格が変更となります。

【オーケストラコンサート Aプログラム】

- 日時 8月26日(日)午後3時開演
- 曲目 プロコフィエフ：交響曲第1番 ニ長調 Op.25「古典交響曲」／ハイドン：協奏交響曲 変ロ長調 Hob.I：105 (指揮者なし)／チャイコフスキー：交響曲第5番 ホ短調 Op.64

●指揮 ディエゴ・マテウス

【オーケストラコンサート Bプログラム】

- 日時 8月31日(金)午後7時開演
- 曲目 イベール：祝典序曲／ドビュッシー：牧神の午後への前奏曲／ラヴェル：ボレロ／サン＝サーンス：交響曲第3番 ハ短調 Op.78「オルガン付き」

●指揮 秋山和慶

【オーケストラコンサート Cプログラム “OMF Gig”】

- 日時 9月2日(日)午後3時開演
- 曲目 バーンスタイン：キャンディー・序曲／バーンスタイン：オン・ザ・タウン／ガーシュウィン：パリのアメリカ人／ガーシュウィン：「アイ・ガット・リズム」変奏曲他

●指揮 ディエゴ・マテウス、ケンショウ・ワタナベ

●特別出演 マーカス・ロバーツ・トリオ

○演奏 サイトウ・キネン・オーケストラ

○会場 キッセイ文化ホール

○チケット価格 S席1万8,000円、A席1万5,000円
B席1万2,000円、C席7,000円

○申し込み・問い合わせ

国際音楽祭推進課 (大3) ☎39-0001 ☎34-3290

規が適用されません。

ハローワーク松本では、仕事を探す外国人の方の相談に応じるため、「外国人雇用サービスコーナー」を設置し、ポルトガル語および中国語の通訳を次のとおり配置して職業相談を行っていますので、お気軽にご利用ください。

- ポルトガル語通訳配置日 毎週木曜日の午前9時～正午
- 中国語通訳配置日 毎週月曜日の午後1時～4時

曜日の午後1時～5時 ●申し込み・問い合わせ ハローワーク松本 外国人雇用サービスコーナー (☎27-0111 1 部門コード43#)

松本青年の家を ご利用ください

松本青年の家は、アルプス公園の北側、北アルプスの連山を一望できる場所にあり、青少年教育の推進や福祉を目

的に運営しているため、宿泊施設や研修施設、体育館、グラウンド等が低料金で利用できます。

青少年健全育成団体をはじめ、あらゆる年代の団体が研修や交流の場として活用できます。

- 場所 島内8880番地
- 問い合わせ (一社) 松本青年の家 (☎32-7743)、こども育成課 (東別1) ☎34-3291

はかりの検査を実施します

商取引や証明に使用している計量器(はかり)は、2年に1度検査を受けなければなりません。該当する方は、次により検査を受けてください。

月日	区域	時間	会場
6月18日(月)	浅間温泉1~3丁目、原洞、稲倉、三才山、水汲、南浅間	午後1時~3時	本郷支所(入口スペース)
19日(火)	旭1~3丁目、北深志2・3丁目、美須々、女鳥羽2・3丁目、桐1~3丁目、沢村2・3丁目、元町2・3丁目		旭町小学校(入口スペース)
20日(水)	本庄2丁目、庄内2・3丁目、神田1~3丁目、筑摩1~4丁目、並柳1~4丁目、出川1~3丁目、出川町	午前9時30分~正午	ゆめひろば庄内(入口スペース)
21日(木)	県1~3丁目、埋橋1・2丁目、中央4丁目、深志3丁目		源池小学校(入口スペース)
22日(金)	清水1・2丁目、元町1丁目、横田1~4丁目、惣社、大村、女鳥羽1丁目		清水中学校(入口スペース)
25日(月)	入山辺		林業センター(入口スペース)
26日(火)	入山辺		入山辺出張所(入口スペース)
27日(水)			
28日(木)			
29日(金)	里山辺		里山辺出張所(教育文化センターエントランス)
7月2日(月)			
3日(火)	岡田伊深、岡田下岡田、岡田町、岡田松岡	午前10時~正午	岡田出張所(入口スペース)
4日(水)	中央1~3丁目、深志1・2丁目、本庄1丁目、庄内1丁目	午後1時~3時	松本市駅前会館(入口スペース)
5日(木)	丸の内、城山、城東2丁目、北深志1丁目、開智1~3丁目、沢村1丁目、城西1・2丁目		市役所本庁舎北側車庫棟
6日(金)	蟻ヶ崎1~6丁目、城東1丁目、大手1~5丁目、宮沢1~3丁目、蟻ヶ崎台		

●検査手数料

はかり/600円~、おもり・分銅/1個10円

●申し込み・問い合わせ

商工課 (大5) ☎34-3110 ☎34-3008

薪ストーブ購入者に助成します

木材の活用と二酸化炭素の排出を抑制するため、薪ストーブの新規購入者に、1台につき10万円以内で補助金を交付します。

●対象Ⅰ①松本市内に在住、または事業所をお持ちの個人事業者 ②これから新たに設置される方 ③市税を滞納していない方 ④長野県内の事業所か販売店から購入する方 ⑤翌年3月までに設置することができ、市の検査が完了で

きる方 ⑥排煙や臭いを抑制する二次燃焼機能、またはこれと同等以上の機能を有するもの、または熱効率60%以上の機能を有するストーブを設置する方 ●補助内容Ⅱストーブ本体の購入に要する費用の2分の1以内(上限:10万円) ●補助予定台数Ⅲ30台 ●注意Ⅰ①毎月、月末に申請書を審査し、交付を決定します。②交付決定後から設置可能です。●申請書受付Ⅱ耕地林務課か市ホームページにある申請書に記入の上、6月6日(水)から耕地林務課で受

私立高等学校等に補助金を交付しました

本市では、私立高等学校等における奨学と保護者の負担軽減を図るため、松本市の子どもが在学する学校に対し、補助金を交付しています。

け付けを開始します。●その他Ⅱペレットストーブの助成については、後日広報まつもとへ掲載します。●問い合わせⅡ耕地林務課(本5) ☎34-3224 ☎36-6217

美ヶ原高原への直行バスを運行します

美ヶ原高原方面へのアクセスを向上させるため、松本駅から美鈴湖を経由し、美ヶ原高原まで向かうバスの定期運行を開始します。標高約2000メートルの涼しい美ヶ原高原に遊びに行ってみませんか。

●運行日Ⅱ6月16日(土)~9月30日(日)の土、日、祝日

7月17日(火)~8月31日(金)の平日 ※7月1日(日)は自転車レースのため午後の運行のみ。予約は不要。●運賃Ⅱ片道のみ

(中学生以上) 松本駅・美ヶ原温泉・浅間温泉⇄思い出の丘・美ヶ原自然保護センター

1000円 松本駅・美ヶ原温泉・浅間温泉⇄思い出の丘・美ヶ原自然保護センター

29年度は、松商学園高等学校、創造学園高等学校(現・松本国際高等学校)、松本第一高等学校、エクセラシオン高等学校、信濃むつみ高等学校、松本秀峰中等教育学校、東京都立大学塩尻高等学校、東海大学付属諏訪高等学校、長野朝鮮学園に対し、合計1330万円交付しました。 ●問い合わせⅡ学校教育課(大4) ☎33-9846 ☎34-3206

●運行時刻

美ヶ原高原 ⇒ 松本駅方面			松本駅方面 ⇒ 美ヶ原高原		
乗降場所	1便	2便	乗降場所	1便	2便
美ヶ原自然保護センター	午前11時15分	午後4時30分	松本駅アルプス口(西口)	午前8時15分	午後1時15分
思い出の丘	午前11時25分	午後4時40分	美ヶ原温泉(上原菓子舗横)	午前8時35分	午後1時35分
美鈴湖(ウテナ荘前)	午前11時50分	午後5時05分	浅間温泉(ホットプラザ前)	午前8時40分	午後1時40分
浅間温泉(ホットプラザ前)	午前12時05分	午後5時20分	美鈴湖(ウテナ荘前)	午前8時50分	午後1時50分
美ヶ原温泉(上原菓子舗横)	午前12時10分	午後5時25分	思い出の丘	午前9時20分	午後2時20分
松本駅アルプス口(西口)	午後12時30分	午後5時45分	美ヶ原自然保護センター	午前9時30分	午後2時30分

原温泉・浅間温泉⇄美鈴湖/500円 美鈴湖⇄思い出の丘・美ヶ原自然保護センター/500円 ※松本駅⇄美ヶ原温泉、浅間温泉/思い出の丘⇄自然保護センターの取り扱いはありません。小学生は半額。乳幼児は無料。障がい者割引適用(運賃の半額)。松本市福祉100円パスは使用不可。 ●問い合わせⅡ観光温泉課(大5) ☎34-8307 ☎34-3049

情報チャンネル



相談

**人権に関してお悩みの方は
法務局人権なんでも相談へ**

人権擁護委員が人権に関する相談をお受けしています。相談は無料で、秘密は固く守られます。

●日程／会場 6月5日(火)／西部保健センター(波田)／7日(木)／駅前会館、29日(金)／Mウイング3階 ●時間 午前10時～午後3時 ●問い合わせ 長野地方法務局松本支局 (☎32-2571 ㊟32-2572)

多重債務者無料弁護士相談会を開催します

弁護士による多重債務者相談会を開催します。相談は予約制です。

●日時 6月28日(木)午後1時～5時 ●会場 市役所市民相談課(松本市消費生活センター)相談室 ●定員 8人 ●料金 無料 ●持ち物 借入、返済の状況がわかる預金通帳、振込明細書など ●申し込み・問い合わせ 6月25日(月)午後5時までに松本市消

費生活センター(本) 36-8832)へ

法務局筆界特定・境界ADR合同相談会

長野地方法務局松本支局では、土地の境界をめぐる紛争について、解決のお手伝いやアドバイスをする相談会を開催しています。

●日程 偶数月第4木曜日(祝日の場合は翌日の金曜日) 午後2時～5時 ●会場 長野地方法務局松本支局(沢村2-12-46) ●定員 毎月先着3人 ※相談日の前々日までに要予約 ●相談時間 1時間 ●料金 無料 ●申し込み・問い合わせ 長野地方法務局不動産登記部門地図整備・筆界特定室 (☎026-235-6642)



募集

松本市立病院看護師等養成奨学金を貸与します

助産師、看護師等を養成する学校(看護大学・短大・専門学校)に在学している方に奨学金を貸与します。

●対象 卒業後、市立病院に看護師等として勤務希望の方 ●貸与期間 当該学校の正規の修学期間 ●奨学金 月額5万円以内(年額60万円以内) ●貸与の決定 書類選考と面接 ●申し込み・問い合わせ 6月29日(金)までに松本市立病院 (☎92-3027 ㊟92-3440)へ

在宅ワークを目指したパソコンスキルを学ぼう

出産・子育て・介護のため在宅で仕事をしたい方が、業務体験を通して在宅ワーク可能なパソコンスキル取得を目指します。

●対象 松本市、塩尻市、安曇野市に在住で将来在宅ワークをしたい方。自分のノートパソコン(無線LAN対応機)を持参でき、全勉強会にほぼ参加可能で、日常でのインターネットやパソコン操作に支障がない方 ※お子さん連れの参加はできません ●日時 6月28日(木)午前10時～正午 ※以降毎週木曜日、8月中旬を除く10月25日まで同時刻で全14回開催 ●会場 coworkingspace (大手1-3-29) ●定員 16人 ※応募多数の場合

場合は選考 ●料金 無料 ※別途テキスト代 ●内容 WEB総合コース、デザインコース、ホームページ制作コースの3コース ●説明会 6月14日(木)午前10時～正午 勤労者福祉センター ●申し込み・問い合わせ 6月12日(火)までにクラウドット株(070-6976-4893)、または労政課(☎35-6286 ㊟88-7669)へ

遺跡の発掘調査などを行う作業員を募集します

文化財課では、市内の遺跡発掘調査や、出土品の洗浄等の整理作業を行う作業員を募集します。

●対象 市内、または近郊に住で、市内の発掘現場、または松本市立考古博物館に通える方 ●内容 ①屋外での遺跡の発掘調査 ②屋内での出土品の整理作業 ●申し込み・問い合わせ 事前に電話の上、履歴書を文化財課埋蔵文化財担当(〒390-0823 中山3738-1 ☎85-7064 ㊟86-9189)へ



講座	日時	会場・問い合わせ
中央公民館日本語講座	毎週 火曜日 午後7時～	中央公民館 (☎32-1132)
木曜午前ボランティア日本語教室	毎週 木曜日 午前10時～	※ヤングにほんご教室は小学生～20歳くらいの方対象。初回は、できるだけ保護者の方と一緒にお願いします。
松本みんなのほんご教室	毎週 月・木曜日 午前9時30分～	なんなんひろば (☎26-1083)
ヤングにほんご教室	毎週 月・木曜日 午後6時～	芳川公民館 (☎58-2034)
なんなん日本語講座	毎週 月曜日 午後7時～	なんなんひろば (☎26-1083)
芳川公民館日本語教室	毎週 木曜日 午後7時30分～	芳川公民館 (☎58-2034)
波田公民館日本語教室 ※受講者のみ募集	毎週 土曜日 午後7時30分～	波田公民館 (☎92-2268)
中 信にほんごひろば	毎週 日曜日 午前10時～	ゆめひろば 庄内 (☎24-1811)

日本語教室の受講者・ボランティアスタッフ募集
市内で開講している日本語教室の受講者やボランティアスタッフによる日本語教室の受講者およびボランティアスタッフを募集します。詳しくは、左記会場までお問い合わせください。

お知らせ
相談
募集
催し
美術館
博物館
学び
スポーツ
健康・福祉

景観賞選考委員会の
委員を募集します

景観賞は、市民意識の高揚と良好な景観形成に向けた市民のまちづくり活動の推進を図ることを目的に、良好な景観形成に貢献している建築物や活動等を募集・表彰しており、今年で30年を迎えます。応募・推薦のなかから、有識者と一緒に景観賞の選考をしてみませんか。

景観賞選考委員会は、9月中に3日間開催予定です。

●対象 市内在住、または勤務する20歳以上で、開催する景観賞選考委員会に参加できる方 ●定員 2人(予定)

●選考方法 面接 ●応募・問い合わせ 6月1日(金)～29日(金)に、住所、氏名、電話番号、生年月日、性別、職業(勤務先)、「応募の動機」を記入した応募用紙(書式自由200～400字程度)を、郵送、

ファクス、または電子メール(toshikei@city.matsumoto.lg.jp)で都市政策課(本5) 34-3015 ☎34-3202へ

花いっぱい花壇コンクール
応募者募集

日ごろから花いっぱい運動を実践している、個人・団体・企業の花壇や花畑を対象とするコンクールを開催します。

す。自薦、他薦は問いません。

●応募資格 市内の個人および団体・企業の花壇、花畑

●応募要項 7月20日(金)までに、花壇の写真2枚(平成30年6月以降に撮影のもの。1枚は全体がわかるもの)位置

図、住所、氏名または団体名・企業名(代表者の氏名)、電話番号を明記したものを添えてご応募ください。●審査 8月7日(火)に現地審査を行います。●応募・問い合わせ

●自薦、他薦は問いません。●応募資格 市内の個人および団体・企業の花壇、花畑●応募要項 7月20日(金)までに、花壇の写真2枚(平成30年6月以降に撮影のもの。1枚は全体がわかるもの)位置図、住所、氏名または団体名・企業名(代表者の氏名)、電話番号を明記したものを添えてご応募ください。●審査 8月7日(火)に現地審査を行います。●応募・問い合わせ

第30回

松本市景観賞の作品を募集します

魅力ある地域の景観づくりに貢献しているまちなみ、建築物、広告物や市民活動などを募集します。心惹かれる身近な景観をご応募ください。

●対象作品

- 1 建築物・工作物部門
市内でおおむね10年以内に新築・修景等された創造的な建築物・工作物、看板や生垣など(植栽年は問いません。)
- 2 まちづくり活動部門
地域の個性や魅力ある景観形成につながるまちづくりの活動で継続的に行われているもの。(花や緑による緑化活動、まちづくり協定、勉強会など)
- 3 まちなみ部門
統一感のある建築物が並ぶなど、地域(区域)全体で優れた景観を形成しているもの
- 4 公共施設部門
象徴的で地域の誇りとなる公共施設

●募集期間 4月2日(月)～7月31日(火)

●申し込み

本庁舎・東庁舎受付と各地域づくりセンター窓口にある応募用紙を郵送(〒390-8620 丸の内3-7)、ファクス、または電子メール(toshikei@city.matsumoto.lg.jp)で都市政策課へお送りください。応募用紙は松本市ホームページ(http://www.city.matsumoto.nagano.jp)からもダウンロードできます。

●問い合わせ 都市政策課(本5) ☎34-3015 ☎34-3202



第29回 最優秀景観賞「北栗の家」

生ごみ堆肥化講習会を
開催します

可燃ごみを減らす取り組みとして、生ごみとなる野菜くずや果物の皮などをダンボール箱を使った簡単な方法で堆肥にしてみませんか。堆肥は、家庭菜園やベランダのプランターに使えます。

●対象 市内在住、または市内にお勤めの方 ●日時 6月25日(月)午前10時～11時30分 ●会場 梓川公民館 1階多目的会議室 ●定員 先着15人 ●料金 500円(材料費) ●講師 中嶋知史氏 ●申し込み・問い合わせ 6月4日(月)から環境業務課(☎471-35)へ



6月4日(月)から環境業務課(☎471-35)へ

情報チャンネル



募集

松本広域連合消防職員 採用資格試験（上級）

来年4月以降に採用予定の上級消防職員採用資格試験を行います。

●受験資格Ⅱ平成2年4月2日～9年4月1日に生まれた方で、大学卒業程度の学力を有する人 ●採用予定人員Ⅱ若干名

【第1次試験】

（教養・適性・体力試験）

●日程Ⅱ6月24日(日) ●会場Ⅱ教養試験・松本市役所波田支所 体力試験・松本市波田体育館 ●試験案内・申込用紙Ⅱ松本広域連合事務局、消防局、各消防署所、松本広域連合関係8市村の市役所および役場にありませぬ。郵送希望の方は、140円切手を貼付し、送付先の住所および氏名を記載した角2サイズの返信用封筒を同封の上、赤字で「試験案内希望」と明記して、お早めに松本広域連合事務局（〒390-1401 波田4417-1）へ請求してください。 ※試験案内はホームページ（<http://www.m-kouiki.or.jp>）でもご覧いただけます。 ●申し込み・問い合わせⅡ6月6日(水)～10日(日)に、松本広域連合事務局（波田支所 ☎87-5460）へ本人が直接試験申込書を持参してください。土・日曜日も受け付けませぬ。

お知らせ

相談

募集

催し

美術館

博物館

学び

スポーツ

健康・福祉

市民囲碁大会への 参加者募集

●対象Ⅱ60歳以上で市内在住の方 ●日時Ⅱ6月20日(水)午前9時受け付け ●会場Ⅱ松本市プラチナセンター（総合社会福祉センター3階） ●料金Ⅱ1000円（昼食代込み） ●申し込み・問い合わせⅡ6月18日(月)までに、プラチナセンター（☎253313 3 内線131・132 ☎29-0064）へ

四賀 奈川地区クラインガルテン 利用者募集

野菜づくりは自然と触れあえ、健康づくりにもなります。自分が育てた野菜の味は格別です。定期的にイベントを開催しており、地域や利用者同士の交流も行われています。 ●募集区画Ⅱ四賀・緑ヶ丘クラインガルテン6区画、奈

川・大原クラインガルテン1区画、入山クラインガルテン3区画 ※先着順で、利用者が決まり次第終了 ●料金Ⅱ区画により異なりますので、申込先にご確認ください。 ●申し込みⅡ緑ヶ丘クラインガルテン／四賀むらづくり(株)（☎64-4447 ☎88-4447）、大原クラインガルテン・入山クラインガルテン／ながわ楽農倶楽部管理組合（☎・☎79-2511） ●問い合わせⅡ緑ヶ丘クラインガルテン／農政課四賀農林担当（☎64-3115 ☎64-2933）、大原クラインガルテン・入山クラインガルテン／西部農林課（☎78-3003 ☎78-3942）



▲緑ヶ丘クラインガルテン

THE鍵盤フェスタ！ 体験演奏参加者募集

●日時Ⅱ7月22日(日)午前11時30分～午後4時 ●会場Ⅱザ・ハーモニーホール ●内容Ⅱ定員Ⅱ鍵盤楽器を演奏してみよう（小型オルガン、グランドピアノ、チェンバロ体験演奏）／30人（小学生以上。応募多数の場合は抽選） ●料金Ⅱ無料 ●申し込み・問い合わせⅡ7月8日(日)必着で、氏名（ふりがな）、年齢、電話番号、メールアドレスを明記し、往復はがき（〒390-0851 島内4351 松本市音楽文化ホール「THE E鍵盤フェスタ」体験コーナー係）、または電子メール（info@harmonyhall.jp）で



ザ・ハーモニーホール（☎47-2004 ☎47-12383）へ

蜜ロウと竹材を使った 素敵なキャンドルづくり

6月22日(金)に開催する、美術館のキャンドル・ナイトに展示するキャンドル制作のワークショップを開催します。竹筒に好きな模様・大きさの穴を開けた竹筒キャンドルを楽しく制作します。 ●対象Ⅱ小学生以上（小学生は保護者同伴） ●日時Ⅱ6月16日(土)午後1時30分～4時30分 ●会場Ⅱ松南地区公民館工作室 ●定員Ⅱ20人 ●料金Ⅱ500円/人 ●持ち物Ⅱ軍手、飲み物、汚れてもよい服装 ●申し込みⅡ6月7日(木)必着で、市ホームページ内「エコネットまつもと」の応募フォームから応募。または、はがきに「キャンドルづくり」と記載し、①郵便番号、②住所、③参加者全員の名前と年齢、④昼間連絡がつかやすい電話番号を明記し、環境政策課「エコネットまつもと事務局」（〒390-08620 丸の内3-7）へお送りください。 ※応募多数の場合は抽選。参加者には後日詳細を連絡します。 ●問い合わせⅡ環境政策課（東4 ☎34-3268 ☎34-0400）

●申し込み・問い合わせⅡ7月8日(日)必着で、氏名（ふりがな）、年齢、電話番号、メールアドレスを明記し、往復はがき（〒390-0851 島内4351 松本市音楽文化ホール「THE E鍵盤フェスタ」体験コーナー係）、または電子メール（info@harmonyhall.jp）で

松本市職員採用資格試験 (大学卒業程度)

来年4月以降採用予定の職員採用資格試験(大学卒業程度)を行います。松本市の魅力あるまちづくりに積極的に参加したいという意欲と実行力あふれる職員を募集します。

- 受験資格** 試験区分ごとに異なります。詳細は試験要綱をご覧ください。(日本国籍を有しない方も受験できます。)
- 第1次試験** 6月24日(日)に浅間温泉文化センター(浅間温泉2-6-1)で実施します。今年度の実務経験者枠における択一式教養試験を廃止し、より受験しやすくなっています。
- 試験要綱** 職員課、市役所受付(本庁舎・東庁舎)および、地域づくりセンターの窓口にあります。試験要綱の郵送をご希望の場合は、住所・氏名を記入した角2サイズの返信用封筒(140円切手貼付)を同封の上、職員課(〒390-8620 丸の内3-7)へ請求してください。市ホームページからもご覧になれます。
- 受験申込** 6月1日(金)～5日(火)に試験要綱に添付の受験申込書を市役所本庁舎3階大会議室へ本人が持参してください。第1次面接を行います。受付時間は午前9時から午後4時までです。6月2日・3日の土日を受け付けます。
- 問い合わせ** 職員課 (本3 ☎34-3275 図34-3201)

試験区分	採用予定人数	受験資格
行政A	20人程度	平成元年4月2日～平成9年4月1日に生まれ、大学卒業程度の学力を有する人
行政B	若干名	昭和58年4月2日～平成元年4月1日に生まれ、大学卒業程度の学力を有する人
行政C	若干名	【作業療法士枠】昭和58年4月2日～平成9年4月1日に生まれ、大学卒業程度の学力を有する人で、すでに作業療法士の資格を取得している人、または平成30年度実施の国家試験で当該資格を取得見込みの人
行政D	若干名	【障がい者枠】昭和58年4月2日～平成9年4月1日に生まれ、大学卒業程度の学力を有し、身体障害者手帳・療育手帳・精神障害者保健福祉手帳の交付を受けている人で、次の要件をすべて満たす人 ・自力で通勤ができ、かつ、介護者・介助者なしで職務遂行が可能であること ・活字印刷文による出題(筆記試験)および、口頭による面接試験に対応できること ・職務遂行に必要な作業(パソコンのキーボード入力等)ができること ・通常の勤務時間(週38時間45分、1日7時間45分)に対応できること
土木建築農業	各若干名	昭和58年4月2日～平成9年4月1日に生まれ、大学卒業程度の学力を有する人で、左記試験区分(土木・建築・農業)の専門課程を卒業、または平成31年3月までに卒業見込みの人
	各若干名	【実務経験者枠】昭和58年4月2日～平成9年4月1日に生まれ、大学卒業程度の学力を有し、左記試験区分(土木・建築・農業)の専門課程を卒業、平成23年4月1日～平成30年3月31日の7年間に民間企業等での実務経験が通算5年以上あり、実務経験を証明できる人
電気機械化学	各若干名	昭和58年4月2日～平成9年4月1日に生まれ、大学卒業程度の学力を有する人で、左記試験区分(電気・機械・化学)の専門課程を卒業、または平成31年3月までに卒業見込みの人
社会福祉	若干名	昭和58年4月2日～平成8年4月1日に生まれ、大学卒業程度の学力を有する人で、すでに社会福祉士、または精神保健福祉士の資格を取得している人
保健師	若干名	昭和58年4月2日～平成9年4月1日に生まれ、大学卒業程度の学力を有する人で、すでに保健師の資格を取得している人、または平成30年度実施の国家試験で当該資格を取得見込みの人

※職員採用資格試験(短大卒業程度：保育士)は9月中旬実施予定です。

ラーラ松本の教室へ
お越しください

【ベビー&ママのための
ダンス教室】

●対象Ⅱ 生後3～24カ月の赤ちゃん
と母親 ●日程Ⅱ 6月

ダンス教室

●松本山雅キッズ運動教室
●対象Ⅱ 年少～小学3年生

1500円

●定員Ⅱ 10組 ●料金Ⅱ 1回

11時から第2・4木曜日午前

11時～午後0時30分 ●会場

Ⅱ 3階エアロビクススタジオ

●日程Ⅱ ①水曜日午後6時10分～7時10分(小学2・3年生クラス) ②土曜日午前10時10分～11時10分(年少・年中クラス) ③土曜日午前11時25分～午後0時25分(年少・1年生クラス) ●会場

●松本山雅

●定員Ⅱ ①18人 ②15人 ③18人

●料金Ⅱ 月額4104円

●日程Ⅱ 火曜日午後6時～7時

●会場Ⅱ 2階屋内テニスコート ●料金Ⅱ 1期5回

●対象Ⅱ 小学1～3年生 ●松本山雅

●松本山雅

●定員Ⅱ 18人

●料金Ⅱ 月額4104円

●日程Ⅱ 火曜日午後6時～7時

●会場Ⅱ 2階屋内テニスコート ●料金Ⅱ 1期5回

●申し込み・問い合わせⅡ ラーラ松本(☎48-11110 図48-1355)

●申し込み・問い合わせⅡ

●申し込み・問い合わせⅡ

●申し込み・問い合わせⅡ

●申し込み・問い合わせⅡ

●申し込み・問い合わせⅡ

情報チャンネル



募集

学校給食の栄養士を募集します

8月下旬から働いていただく栄養士を募集します。

- 資格 管理栄養士または栄養士の資格を有する方
- 勤務時間 午前8時30分～午後5時15分
- 休日 土日、祝日、年末年始
- 勤務先 奈川小・中学校
- 募集人員 1人
- 職種 嘱託職員
- 賃金等 月額17万6500円(予定)
- 申し込み・問い合わせ 6月29日(金)までに、電話で学校給食課(☎86-1130 国86-1150)へ



催し

信州夢街道フェスタ

2018

こども職業体験、県内外の観光・歴史・食文化ブース、伝統芸能の実演、ステージアトラクションほか、家族で楽しめるイベントが盛りだくさんです。

お知らせ

相談

募集

催し

美術館

博物館

学び

スポーツ

健康・福祉

●日時 6月9日(土)・10日(日) 午前10時～午後5時 ●会場 信州スカイパーク やまびこドーム ●問い合わせ 信州夢街道フェスタ2018実行委員会事務局(☎32-9230 国36-6317)

絵本のなかの お菓子をくろう!

絵本のなかに出てくるキャラクターのクッキーを作ります。

- 対象 3歳～小学生(未就学児は保護者同伴)
- 日時 7月7日(土)午後2時～3時30分
- 会場 Mウイング和室、料理実習室 ●定員 20人(応募多数の場合は抽選。結果は通知します)
- 料金 無料
- 内容 絵本の読み聞かせ、クッキー作り
- 持ち物 エプロン、マスク、三角巾、うわばき、ハンカチ
- 申し込み 6月12日(火)必着で、郵便はがきに、お子さんの氏名(ふりがな)、年齢、保護者の氏名、住所、電話番号を記入の上、生涯学習課・中央公民館(〒390-0081 1132 国37-1153)へ

人権映画の日を 開催します

毎月第1水曜日に人権に関する映画を上映しています。

- 日時 7月4日(水)午後3時～4時20分
- 会場 Mウイング3階
- 上映作品 ①ピロシマの記憶 ②長崎の記憶 ③幻の原爆フィルムで歩く長崎
- 料金 無料
- 問い合わせ 人権男女共生課(☎39-1105 国37-1153)

信州岩波講座

まつもと講演会

- 日時 6月23日(土)午後1時30分(1時開場)
- 会場 キッセイ文化ホール 大ホール
- 料金 一般1000円、学生500円(チケット制)
- 演題 私たちの今 ●講師 川口 雅也
- 託児 1歳以上未就学児。先着10人。無料。要申し込み
- その他 会場の駐車場は限りがあります。なるべく公共交通機関をご利用ください。
- 問い合わせ 実行委員会事務局 柳澤(☎090-3479-5725)、人権男女共生課(☎39-1105 国37-1153)

第20回子どものためのセタコンサート「天の川」

ドイツ在住の演奏家によるすばらしいクラシック音楽を、歴史ある建物の中でお楽しみください。

- 対象 子ども
- 日時 7月7日(土)午後3時～5時(2時30分開場)
- 会場 森の森文化会館 講堂ホール
- 定員 200人
- 料金 無料
- 内容 ピアノ演奏会
- 演奏 ヤスヨ・テラシマ・ヴェアハーン/ピアノリスト
- 問い合わせ あがたの森文化会館(☎32-1812 国37-0472)

第9回「こいこい松本 松本国際ふるさとまつり」

- 欧州、ベトナム、中国、米国、モンゴルなど、世界の国・地域のブースでその国の人と対話を楽しもう!
- 民族衣装の試着も大歓迎!遊びやすタンブラーを通して、「生」の世界の人と知り合おう!
- 日時 6月24日(日)午後1時～5時
- 会場 Mウイング6階
- 問い合わせ 生涯学習課・中央公民館(☎32-1132 国37-1153)

お薬は、あなたの街の『かかりつけ薬局・薬剤師』で



一番気軽に相談でき、信頼できる身近な薬局を、あなたの「かかりつけ薬局・薬剤師」に決めましょう。

薬局は、健康なときも、医療が必要なときも、いつでも来ていただける、街の健康ステーションです。

健康相談も 処方せんも いつもの薬局で

松本保険薬局事業協同組合

松本市本庄2-4-1 TEL:39-2551

ほんじょう薬局

松本市本庄2-4-1 TEL:39-2555

信州・まつもと大歌舞伎『切られの与三』
吉例「登城行列・松本城 市民ふれあい座」

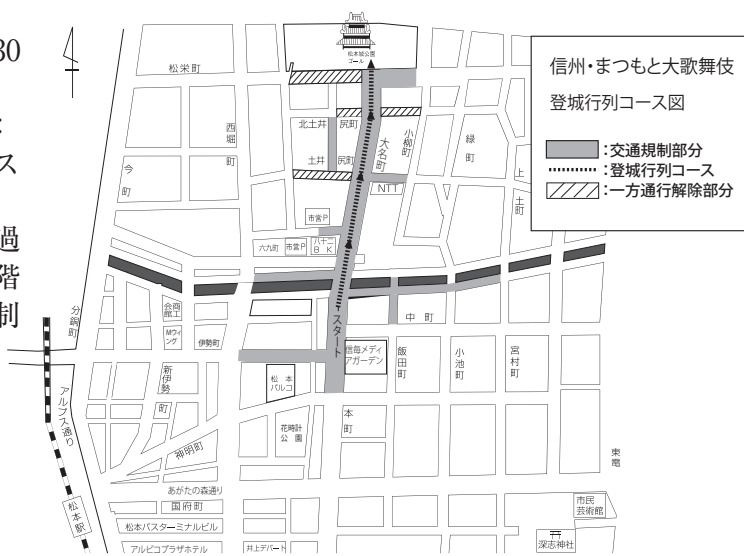
信州・まつもと大歌舞伎『切られの与三』の出演者による「登城行列・松本城 市民ふれあい座」を開催します。

「登城行列」では、中村七之助をはじめ、中村扇雀、笹野高史など、人力車に乗って街中をいく役者さんと身近にふれあっていただき、声援を送ってください。

「松本城 市民ふれあい座」では、まつもと市民芸術館 申田芸術監督演出によるイベントを間近でご鑑賞ください。また、「ひろしま安芸高田神楽団」による『八岐大蛇』のパフォーマンスを予定しています。

- 日時 6月10日(日) 午前10時30分～正午 ※雨天中止
- ①午前11時～ 「登城行列」本町通り(信毎メディアガーデン前)
⇒大名町通り⇒国宝松本城本丸庭園
- ②午前11時30分～ 「松本城 市民ふれあい座」国宝松本城本丸庭園

●交通規制
午前10時30分～正午
規制箇所：
右記コース
図参照
※行列通過後、段階的に規制解除



●問い合わせ まつもと歌舞伎実行委員会事務局 (☎34-3293)

教育文化センターの催しへ
お越しください

【親子映画会】

- 「まんが日本昔ばなし」を上映します。
- 日時 6月9日(土) 午前10時、午後3時
- 会場 教育文化

センター3階ホール ●定員 1150人 ●料金 無料
●申し込み 当日会場へ
●【星を散る】(星の観望会) 天体望遠鏡を使って、季節の天文現象を観測します。

●対象 小学生以上(高校生以下は保護者同伴)

- 日時

6月9日(土) 午後7時30分～9時 ●会場 同天体観測室・2階プラネタリウム ●定員 先着40人 ●料金 無料
●講師 講師2スターウォッチングクラブ北斗 ●申し込み 6月2日(土) 電話受け付けのみ

【ワード応用】

ワード使用時によくある疑問を解決し、効率的な操作のポイントを学びます。

- 日時 6月16日(土)・17日(日) 午前10時～午後3時 ●会場 同3階第1研修室 ●定員 11人 ●料金 受講料4090円(テキスト代込み)
- 申し込み 6月9日(土) 電話受け付けのみ

【星をスプーンで】

プラネタリウムの星空の下でフルートの生演奏をお楽しみいただけます。

- 日時 6月23日(土) 午後3時
- 会場 同2階プラネタリウム ●定員 先着90人 ●料金 無料 ●出演 桂聰子さん ●申し込み 当日会場へ

【わら細工と昔の遊び道具 作り教室】

昔の遊び道具(竹細工)を作ります。

- 対象 小学生以上(小学校3年生以下は保護者同伴)
- 日時 6月24日(日) 午前9時～正午 ●会場 同2階206会議室 ●定員 25人 ●料金 無料 ●持ち物 軍手(滑り止め付き、参加人数分)
- 申し込み 6月17日(日) 電話受け付けのみ
- 問い合わせ 教育文化センター (☎32-7600)

屋根・外壁リフォームの季節到来!
1級技能士が丁寧に仕上げます。

こんな時はお電話下さい。

外装リフォーム営業が来た。建ててから20年ほったらかし。そろそろリフォームしようと思っていた。相談したいけど、建てた業者が倒産してしまった。どうせやるなら、しっかりした工事がしたい。等 【土日祝は電話対応します。】【島立事務所】/松本市島立672-9

屋根外壁パックプラン
大好評!
498,000円～(税別)

お気軽にお問い合わせください。

ご相談・お見積り無料

DI 株式会社 **ダイソー** 創業60周年 ☎0120-556-029



ティール・フェルナー © peter mathis

ティール・フェルナー
ピアノリサイタル

ウイーン生まれ、ウイーン育ちのピアノリスト、ティール・フェルナーによるオール・シユーベルトプログラムをお聴きいただきます。

●日時 7月11日(水)午後7時開演 (6時30分開場) ●会場 2ザ・ハーモニーホール ●料金 一般4000円、ハーモニーメイト3000円、25歳以下2000円 (全席指定) ●出演 2ティール・フェルナー (ピアノ) ●プログラム 2シユーベルト「楽興の時」 D780、幻想曲ハ長調「さすらい人」 D760 他 ●託児 2有料 ●問い合わせ 2ザ・ハーモニーホール (☎47-2004 ☎47-2383)



催し

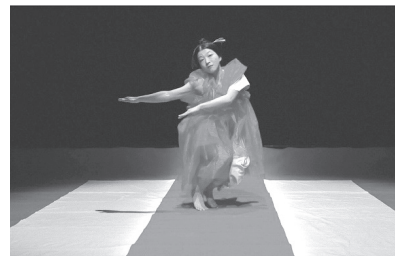
木ノ下歌舞伎 舞踊公演
『三番叟』『娘道成寺』

信州・まつもと大歌舞伎関連公演。歌舞伎や古典作品を現代の視点で捉え上演してきた「木ノ下歌舞伎」が、人気演目を引っ提げて2年ぶりに松本に登場します。

- 日時 6月15日(金)午後7時開演、16日(土)午後4時開演、17日(日)午後4時開演
- 会場 まつもと市民芸術館 小ホール
- 料金 一般3,500円、25歳以下2,000円 ※未就学児入場不可 ※25歳以下チケットは当日要年齢確認提示
- 監修 木ノ下裕一
- 美術 杉原邦生
- 『三番叟』演出 杉原邦生
- 振り付け 北尾 亘
- 音楽 Taichi Master
- 出演 北尾 亘、坂口涼太郎、内海正考
- 『娘道成寺』演出・振り付け・出演 きたまり
- 申し込み まつもと市民芸術館チケットセンター (☎33-2200)
- 問い合わせ まつもと市民芸術館 (☎33-3800 ☎33-3830)



三番叟 (2012) ©鈴木竜一朗 [日光堂]



娘道成寺 (2017) ©東直子

第2回美ヶ原高原
自然観察会

●日時 7月7日(土)午前10時～午後3時 ●コース 2思い出の丘・武石峰・王ヶ頭(約8キロメートル) ※雨天中止。コースは変更する場合があります。 ●集合 2マイカーの方は、午前9時30分に美

ヶ原自然保護センター、バス利用の方は午前8時に市役所東庁舎前 ●定員 230人 (バス) ※応募多数の場合は抽選 ●料金 2500円 (保険代と記念品代含む) ●講師 2美ヶ原高原パークボランティア ●持ち物 2昼食、飲み物、雨具 ※標高2000メートルです。動きやすい登山の装備

でお越しください。 ●申し込み 26月18日(月)～28日(木)に美ヶ原観光連盟事務局 (☎34-8307 ※平日のみ) へ ●詳しくは、広報まつもと5月号をご覧ください。 ●問い合わせ 2観光温泉課 (大5 ☎34-8307 ☎34-1304)

様々な分野の専門家が連携して、皆様のご相談にお応えいたします。

- 住宅用地・中古住宅を探している
- 相続手続きはどうすればいいの？
- 空家の取壊しを考えている
- 収益物件を購入して資産を運用したい
- 空地の活用どうすればいい？
- 遺言書を書きたいけれど…

0120-47-0271 無料相談

望月総合経営グループ 株式会社財産ネットワークス長野

会場：税理士法人望月会計1F相談室 〒390-0875 松本市城西2-5-12 宅建業免許/長野県知事(3)第4803号

松本キッズ・リユースひろば 配布会を開催します

市民の皆さんからご提供いただいた、使わなくなった育児・子ども用品を、無料で配布します。ワークショップ等の子育て支援イベント(応募不要)も同時開催します。

●対象 市内在住の方 ●日時 7月3日(火)午前11時～午後2時 ●会場 2階ラオラ松本屋内テニスコート ●料金 無料 ※ワークショップは一部有料 ●申し込み 配布を受けるには、往復はがきによ

緑陰講座へご参加ください

緑をテーマにした「緑陰講座」を開催します。樹木や花に関する疑問に専門家がお答えします。

開催日	緑陰講座テーマ
6月16日(土)	夏のプランター作り(親子でも楽しめます)
7月7日(土)	四つ目垣と生垣の作り方(親子でも楽しめます)
7月21日(土)	生垣の刈り込み 常緑樹の剪定
9月1日(土)	病害虫防除(松くい虫対策)
9月15日(土)	冬のプランター作り(親子でも楽しめます)
10月6日(土)	松の秋剪定
10月20日(土)	土作りと堆肥作り(親子でも楽しめます)
11月3日(土)	落葉樹の骨格剪定
11月17日(土)	クリスマスリース作り(親子でも楽しめます)

- 時間 午後1時～3時
※講座の後、相談を受け付けます。
- 会場 あがたの森公園内「緑の相談所」
- 料金 無料
- 申し込み・問い合わせ
松本市緑化協会事務局 (☎47-6303)
公園緑地課 (大6 ☎34-3254 ㊚34-3299)

る事前応募が必要です。返信面の宛名に参加希望の方の住所、氏名を記入し、往信面の文面に①配布会の日付、②住所、③氏名、④妊娠の有無、⑤配布会へ参加する人数、⑥配布希望品(1..衣類等と大型育児用品、2..衣類等のみ)、⑦衣類の希望サイズと性別、⑧託児希望の有無、託児希望のお子さんの年齢(月齢)、性別、氏名を記入してください。往信面の宛名に環境政策課(〒390-0862 0丸の内3-7)と記入の上、お送りください。●応

募締切 6月25日(月)必着 ※応募多数の場合は抽選 ●問い合わせ 環境政策課 (東4 ☎34-3268 ㊚34-0400)

私たちのまち・松本で世界の料理を楽しもう

【インドカレー(チキンカレー)】 インド料理店の店主から、本格インドカレー(チキンカレー)の作り方を教わります。交流を楽しみながら一緒に食べます。

●日時 7月1日(日)午前10時～午後1時30分 ●会場 なんとひろば3階料理実習室 ●定員 先着35人 ●料金 1000円 ●講師 2人 アシシユ・シルプカー氏(DOON食堂 印度山) ●持ち物 エプロン、三角巾 ●申し込み 6月22日(金)まで

【ピザ】 朝鮮・韓国の定番料理「ピザ」の作り方を教わります。

●日時 7月12日(木)午前10時～午後1時30分 ●会場 Mウイング4階料理実習室 ●定員 先着20人 ●料金 1000円 ●講師 2人 韓(ハン)センさん ●持ち物 エプロン、三角巾 ●託児

無料。要申し込み ●申し込み 6月29日(金)まで ●問い合わせ 多文化共生プラザ (☎39-1106 ㊚37-1153 電子メール tanuka@city.matsumoto.lg.jp)

絵本の世界 鈴木まもる氏講演会

【絵本と鳥の巣の不思議】 鳥の巣が教えてくれること。絵本作家であり鳥の巣研究家でもある鈴木まもる先生の子育て応援の講演会です。実物の鳥の巣20点も大公開!

●日時 7月5日(木)午前10時～正午 ●会場 2階ザ・ハーモニーホール 小ホール ●定員 190人 ※要申し込み ●料金 無料 ●講師 鈴木まもる氏 ●託児 5カ月未満就園児。定員50人。1人300円。申し込みは、子どもプラザ(筑摩) (☎29-3400)、小宮子どもプラザ(☎47-8310)、南郷子どもプラザ(☎32-6315)、波田子どもプラザ(☎91-3113)でのみ受け付け。 ●申し込み 問い合わせ 6月7日(木)から電話で各子どもプラザ(平日午後1時～4時)、または中央図書館(☎32-0099 ㊚37-1148)へ

補聴器の相談承ります!

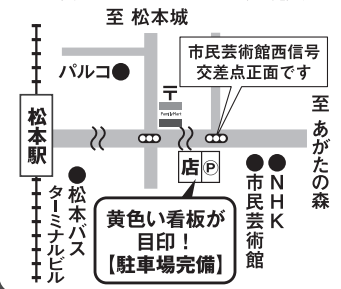
「音の聴き分け」ができないことは脳の衰えの一因となります。聞こえづらいのを長期間我慢していると聴覚神経が休んでしまい、脳が聞き取る機能を忘れてしまうのです。お気軽にご相談ください。



信濃補聴器センター 松本店 TEL.0263-39-1851

身体障害者福祉法補聴器委託契約店 北陸補聴器株式会社 松本市深志3-7-7 定休日/日・祝日・第4土曜日 北陸補聴器 検索

松本で24年の実績





情報チャンネル



催し

芥子坊主山でのイベントに お越しください

芥子坊主山周辺で豊かな自然にふれあいながら、ニホンミツバチの生態講話、自然観察会、きのこ原木の駒打ちを開催します。駒打ちした原木は持ち帰りできます。

●日時 6月16日(土)午前9時

午後1時 ※小雨決行

●定員 30人 ●会場 芥子坊主山・市民の森整備地区内

●集合場所 芥子坊主農村公園駐車場 ●料金 300円

(保険料含む) ●持ち物 昼食、飲み物、雨具、軍手、作業できる服装(長袖シャツなど)

●申し込み 6月4日(月)13日(水)に耕地林務課へ

【芥子坊主・市民の森整備協議会からのお知らせ】

協議会では、森林整備や自然観察等をお手伝いいただけるボランティアを募集しています。北アルプスが一望できる芥子坊主山の整備にご参加ください。

●問い合わせ 耕地林務課(本5)

●電話 34-324

●FAX 36-6217

美術館のキャンドル・ナイト IN MATSUMOTO

美術館がキャンドルに彩られた幻想的な空間に変身。夏の夕暮れに美術館で心和らぐひとときを過ごしませんか。地球環境問題についてわかりやすく学べるエコライフトーク、アカペラユニットや弦楽器ユニットによるミニコンサートも開催予定です。

●日時 6月22日(金)午後6時

8時30分 ●会場 美術館

●エンタランス ひろば、中庭他

●雨天決行 ●料金 無料

●申し込み 不要 ●問い合わせ 環境政策課(東4)

●電話 34-3268

●FAX 34-0400

●観光ホスピタリティカレッジ

●市民公開講座

【世界で活躍する禅僧が教える外国人が魅了される禅と日本文化】

禅を切り口に日本文化の本質や海外からの評価について学びます。グローバル化が進む中、今一度日本文化の独自性やアイデンティティを再確認しましょう。

●日時 6月22日(金)午後6時

30分 8時 ●会場 信毎メディアガーデン1階ホール

●定員 200人 ●料金 無料

●申し込み 200人 ●料金 無料

●申し込み 200人 ●料金 無料

●申し込み 200人 ●料金 無料

●申し込み 200人 ●料金 無料

●申し込み 200人 ●料金 無料

●申し込み 200人 ●料金 無料

●申し込み 200人 ●料金 無料

●申し込み 200人 ●料金 無料

●申し込み 200人 ●料金 無料

●申し込み 200人 ●料金 無料

●申し込み 200人 ●料金 無料

●申し込み 200人 ●料金 無料

●申し込み 200人 ●料金 無料

●申し込み 200人 ●料金 無料

●申し込み 200人 ●料金 無料

草間彌生

ALL ABOUT MY LOVE

私の愛のすべて

ミラールーム《魂の灯》と、渾身の富士山《生命は限りもなく、宇宙に燃え上がって行く時》を期間限定で特別展示します。

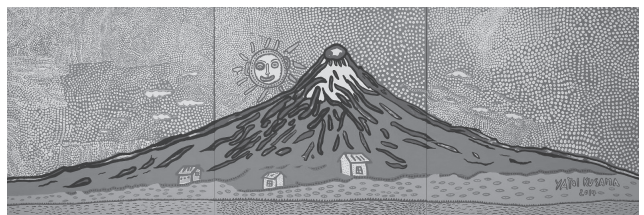
●会期 6月8日(金)～7月1日(日)

●会場 美術館 市民ギャラリー

●料金 無料

美術館からのお知らせ

期間限定
展示



《生命は限りもなく、宇宙に燃え上がって行く時》2014年 ©YAYOI KUSAMA

●問い合わせ 美術館 (☎39-7400 ☎39-3400)

無料 ●講師 松山大耕氏 / 妙心寺退蔵院副住職 ●申込期限 6月19日(火)午後4時必着

【人の心をとらえて離さない「おもてなし」の極意】

ホスピタリティのプロから「おもてなし」の極意について学びます。

●日時 7月5日(木)午後2時

3時30分 ●会場 Mウイング6階ホール ●定員 200人

●料金 無料 ●講師 高野登氏 / 人とホスピタリティ研究所所長 ●申込期

限 7月2日(月)午後4時必着

○申し込み 代表者名、代表者電話番号、申し込み人数を明記の上、観光ホスピタリティカレッジ運営委員会事務局

(〒390-1295 新村2095-1 松本大学内)へ

郵送、ファクス、電子メール(hospitality.college@matsumo.ac.jp)のいずれかで申し込みください。

○問い合わせ 観光温泉課

(大5) ☎3483307 ☎343049

☎3487290

NPO葬儀専用式場 若干名~20名

NPO葬 セット一式 20万円(税別)

NPO葬儀 会員募集中

電話でお申し込み下さい。(入会金無料)

式場	葬壇	霊柩車	お棺	骨箱式	お位牌等	写真大
枕飾り	枕花	ドラナス	後飾祭壇	役所立替	各種手続代行	霊台車

サザンこうせんホール

株 廣泉社 松本市寿北5-8-12

☎0120-86-7776

サザンこうせんホール

検索

内閣総理大臣認定 第1767号

NPO全国葬送支援協議会認定

※左記プランには生活改善簡素化の主旨に基づき各所における料理・引き物等は含まれておりません(別途ご相談に応じます)

アカデミア館ギャラリー等展覧会情報

詳しくは、各問い合わせ先へご確認ください。

※入場無料

事業名等	会期	問い合わせ
宣森博明写真展 「孤影悄然」	6月2日(土)～10日(日) ※4日(月)休館	アカデミア館 ☎78-5000
NHK文化センター 写真講座写真展Ⅱ期	6月13日(水)～17日(日)	小口さん ☎090-8326-6146
梓川中学校美術部作品展 ～私達が描きだす夢～	6月20日(水)～24日(日)	梓川中学校 (顧問・森田さん) ☎78-2024
第9回草蘭風師 山野草展	6月30日(土)～ 7月1日(日)	アカデミア館 ☎78-5000



美術館

子育てパパ・ママの美術鑑賞日

草間彌生展開催中の美術館をゆつくり楽しみませんか。保育士が、お子さんをお預かりします。

●対象Ⅱ 生後6カ月～未就学児
●日時Ⅱ 6月15日(金)午前9時30分～午後0時30分、午後1時～4時、16日(土)・7月1日(日)午前9時30分～午後0時30分
●会場Ⅱ 美術館
●料金Ⅱ 当日観覧券1枚でお子

さん1人無料。当日券以外の観覧券(招待・優待券)および割引利用の場合、お子さん1人100円 ●申し込み・問い合わせⅡ 実施日の3日前までに美術館(☎39-17400 ☎39-3400)へ

美術館友の会 ワークショップ「書で遊ぶ」

大きな紙に墨で思い切り書いてみましょう。
●対象Ⅱ 小学生以上の親子、大人も参加可 ●日時Ⅱ 6月10日(日)午後1時～4時 ●会場Ⅱ あがたの森文化会館2号室 ※会場は美術館ではありません ●定員Ⅱ 20人
●料金Ⅱ 500円 ●持ち物Ⅱ 書道用具。お持ちでない方はご用意します。 ●申し込み・問い合わせⅡ 6月8日(金)までに美術館(☎39-17400 ☎39-3400)へ

アカデミア館

【梓川研究会第11回勉強会「植物部門」】
●日時Ⅱ 6月6日(水)午前10時～11時30分 ●料金Ⅱ 無料
※申し込み不要
【七夕人形作り講座】
●日時Ⅱ 7月7日(土)午前10時

11時30分 ●定員Ⅱ 30人
※要予約 ●料金Ⅱ 100円(材料費) ※別途要入館料
●講師Ⅱ 柳澤良子氏
○申し込み・問い合わせⅡ アカデミア館(☎78-50000 ☎78-5101)



博物館

まつもとの七夕

博物館連携で、松本の七夕を紹介します。
【まつもとの七夕】

【まちなか展示】
月遅れの七夕に合わせて、博物館周辺の商店街に七夕人形を飾り、まつもとの七夕を盛りあげます。
●会期Ⅱ 7月1日(日)～8月12日(日) ●会場Ⅱ 中心市街地各所 ●問い合わせⅡ 市立博物館(☎32-0133 ☎32-8974)

【町屋で楽しむ七夕さま】
町屋の様相を残すはかり資料館に、着物掛け形式・紙雛形式の七夕人形の実資料を飾ります。また、写真パネルで松本の伝統的な七夕を紹介し

●会期Ⅱ 7月1日(日)～8月12日(日) ※月曜休館、休日の場合はその翌日 ●会場Ⅱ はかり資料館第1展示室 ●料金Ⅱ 通常観覧料(大人200円、中学生以下無料) ●問い合わせⅡ はかり資料館(☎・☎36-1191)

【星に願いを】
●会期Ⅱ 7月1日(日)～8月12日(日) ※月曜休館、休日の場合はその翌日 ●会場Ⅱ 窪田空穂記念館2階ギャラリー、生家 ●料金Ⅱ 通常観覧料(大人300円、中学生以下無料) ●問い合わせⅡ 窪田空穂記念館(☎48-3440 ☎48-4287)

【市民家で楽しむ七夕さま】
●会期Ⅱ 7月1日(日)～8月12日(日) ※月曜休館、休日の場合はその翌日 ●会場Ⅱ 馬場家住宅 ●料金Ⅱ 通常観覧料(大人300円、中学生以下無料) ●問い合わせⅡ 馬場家住宅(☎・☎85-5070)

【七夕人形作り講座】
●日時Ⅱ 7月8日(日)午後1時30分～3時30分 ●会場Ⅱ 馬場家住宅 ●料金Ⅱ 通常観覧料とキット代1100円 ●定員Ⅱ 先着10人 ●申し込み・問い合わせⅡ 6月12日(火)馬場家住宅(☎・☎85-5070)へ

信濃毎日新聞

ご友人・ご家族ご紹介

キャンペーン

ご紹介者には

¥2,000

GIFT CARD

プレゼント

新規ご購読者にも **¥1,000** GIFT CARD プレゼント

条件 ◆新たに購読される方が長野県在住であること
◆購読期間が6カ月以上であること
◆信濃毎日新聞朝刊または朝・夕刊セットをご購読できること

【対象外】●ご本人自身の紹介 ●ご同居人の紹介 ●キャンペーン期間中の購読中止 ●他のキャンペーンとの併用 ●現在、信濃毎日新聞を購読中の方と購読予約をされている方

ネットで

http://www.shinmai.co.jp

電話で

0120-81-4341

「紹介キャンペーンの広告を見た」とお伝えください。



博物館

馬場家住宅

【はた織り体験教室】

●対象 小学生以上 ●日時

6月16日(土)午前9時30分

11時30分、午後1時30分

3時30分 ●会場 馬場家住宅

●定員 午前、午後 各回4

人 ●料金 1000円 ●

講師 染織の会 ●申し込

み・問い合わせ 6月5日(火)

午前9時から電話で馬場家住

宅 (☎・☎85-5070)へ

【お茶席の会】

●日時 6月24日(日)午前10時

正午 ●会場 馬場家住宅

●料金 通常観覧料(大人3

00円、中学生以下無料) ●

講師 松風の会/表千家 ●

申し込み 不要 ●問い合わせ

せ 馬場家住宅 (☎・☎85-

5070)

四賀化石館

【四賀地区ミニステリーツアー

「東山道を行く」

「保福寺峠と内村層」

W・ウェストンが歩いた道

をたどりながら、歴史と地層

の不思議を探します。

●対象 大人(親子での参加

は小学校4年生以上) ●日

時 6月23日(土)(予備日24日

(日) 午前9時~午後3時 ●

会場 四賀化石館に集合後バ

ス移動、徒歩移動1時間30分

●定員 20人 ●料金 50

0円 ●講師 市川恵一氏

●持ち物 飲料、昼食など

●申し込み・問い合わせ 6

月6日(水)午前9時から電話で

四賀化石館 (☎64-3900

☎64-4239)へ

考古博物館

【第40回あがたの森

考古学セミナー】

古墳時代をテーマに、古代

国家形成期の古墳築造とその

背景を探り、松本市域の古墳

について県内の古墳と比較し

ながら解説します。

●日時 7月8日

(日)、(第2講) 7月22日(日)午

後1時~3時 ●会場 あが

たの森文化会館218会議室

※できるだけ公共交通機関を

ご利用ください。 ●定員

各先着60人 ●料金 各講2

00円 ●講師 (第1講

「巨大墳墓が語るわが国の古

代国家形成期とは」土生田

純之氏/専修大学教授、(第

2講「松本平の古墳時代」

直井雅尚氏/日本考古学協会

会員 ●申し込み・問い合わせ

せ 6月19日(火)午前9時から

電話で考古博物館 (☎86-4

710 ☎86-9189)へ

歴史の里

【重要文化財指定記念企画展

「裁判所という文化財」

昨年11月に旧松本区裁判所

庁舎が国の重要文化財に指定

されたことを記念し、企画展

を開催します。あまり馴染み

のない裁判所の建築について

文化財という視点から紹介し

ます。

●会期 6月2日(土)~9月2

日(日) ※月曜日休館、休日の

場合はその翌日 ●会場 歴

史の里 旧松本区裁判所庁舎

●料金 通常観覧料(大人4

00円、中学生以下無料)

●問い合わせ 歴史の里 (☎

47-4515 ☎48-0813)

【みずび細工体験講座】

●対象 大人 ●日時 6月

16日(土)午前9時30分~正午

●会場 歴史の里 ●定員

10人 ●料金 1000円

●内容 竹でコースター

を作ります。 ●講師 歴史

の里/みずび細工の会 ●申

し込み 6月5日(火)午前9時

から電話で歴史の里 (☎47-

4515 ☎48-0813)へ

【親子はた織り体験講座】

●対象 小学生以上の親子

(2人1組) ●日時 6月23

日(土)午前10時~正午、午後1

時~3時 ●会場 歴史の里

●定員 午前、午後 各回5

組 ●料金 1組1000円

●内容 18センチ×23センチ

程度の布を織ります。 ●講

師 川上裕子氏/なかや工房

にて裂き織りを主宰 ●申し

込み 6月5日(火)午前9時か

ら電話で歴史の里 (☎47-4

515 ☎48-0813)へ

窪田空穂記念館

【バス見学会

「塩尻―文学と歴史の旅」

塩尻方面の文学館や博物館

を巡り、地域の歴史を学びま

す。

●日時 7月4日(水)午前9時

午後4時 ●集合・解散

松本市役所東庁舎前 ●行き

先 塩尻短歌館・歌碑公園、

賛川関所跡、平出遺跡・平出

博物館、馬場家住宅 ●定員

20人 ●料金 900

円(別途昼食代) ●申し込

み・問い合わせ 6月5日(火)

午前9時から電話で窪田空穂

記念館 (☎48-3440 ☎48-

14287)へ

市立博物館

【「チエコの城と宮殿」展】

駐日チエコ共和国大使館、

チエコセンター、チエコ共和

国国立博物館との共催で、チ

エコ国内の城と宮殿の写真パ

ネル展を実施します。

●会期 6月16日(土)~7月16

日(祝) ●会場 市立博物館2

階特別展示室 ●料金 通常

観覧料(大人200円、小人

100円) ●問い合わせ

市立博物館 (☎32-0133

☎32-8974)

旧制高等学校記念館

【第167回サロンあがたの森】

テーマは「笑いの系譜」。

100回以上チエルノブイリ

に通った神谷さだ子さんから、

ロシアの魅力を伺います。

●日時 6月9日(土)午後1時

30分~3時30分 ●会場 あ

がたの森文化会館1-1会議

室 ●料金 200円 ●講

師 神谷さだ子さん/日本チエ

ルノブイリ連帯基金事務局長

●問い合わせ 旧制高等学校

記念館 (☎

35-622

6 ☎33-9

986)



お知らせ 相談 募集 催し 美術館 博物館 学び スポーツ 健康・福祉



エコスクール

「アルプスへ『ライチョウ』に会いに行こう!」参加者募集

長野県のシンボル「ライチョウ」について、学び、会いに行く2日間の講座です。ライチョウの未来、地球の未来について一緒に考えてみませんか?

●対象 市内在住の小学3年生～中学3年生とその保護者(2日間参加できる方)
※子ども1人の参加に対し同伴する保護者は1人まで

●定員 20人(保護者同伴)

●料金 無料

●講師 石塚聡実氏/認定NPO法人信州まつもと山岳ガイド協会やまたみ

【事前学習会】

●日時 7月7日(土) 午前10時～正午

●場所 大手公民館大会議室

【現地学習会】

●日時 7月14日(土) 午前7時30分～午後4時

●場所 乗鞍岳 ※松本市役所から乗鞍畳平までバスで無料送迎します。

○申し込み 6月22日(金)必着で、市ホームページの環境教育情報の応募フォーム、または郵送(講座名、郵便番号、住所、参加者全員の名前と年齢、昼間連絡がつく電話番号を明記)で環境政策課エコスクール担当(〒390-8620 丸の内3-7)へ。 ※申込多数の場合は抽選。持ち物等の詳細は、参加者にお知らせします。天候等により、開催中止、内容の変更が生じる場合があります。

○問い合わせ 環境政策課 (東4) ☎34-3268 ☎34-0400



学び

農村生活マイスター協会の なつかしいお料理教室

松本の地元食材を使って、
しょうがの佃煮、レタスと春

雨のスープ、そばのうすやき、梅ゼリーの生クリーム添えを作ります。

●日時 6月20日(水) 午前10時

～午後1時 ●会場 梓川公民館

●定員 20人 ●料金

700円(材料費込み) ●

講師 農村生活マイスター協

会松本の皆さん ●持ち物 2

エプロン、三角巾、手ふきタオル、保存容器 ●託児 1歳以上未就学児、託児料300円/人。要申し込み ●申し込み・問い合わせ 6月14日(木)までに人権・男女共生課 (☎39-11105 ☎37-11153) へ

気持ちも暮らしもラクになる 家事のリスト作り講座

毎日の家事を「見える化」

することで、家事の負担を軽くし、生活をより豊かに過ごすことができます。家事効率

化ツール「リセッターリスト」の説明とその作り方・使

い方を学びます。講師がエクセルでリストに仕上げ、オリ

ジナルデータをお送りします。

●対象 パソコンでエクセル

を使える環境があり、メール

アドレスをお持ちの方(携帯電話のメールアドレスは不可)

●日時 6月14日(木) 午前10時～正午 ●会場 女性

センターパレア松本 ネット

ワーク室 ●定員 先着20人

●料金 250円 ●講師 山本香織氏/「リセッター

リスト」代表、イラストレータ

●持ち物 筆記用具 ●託児 1歳以上未就学児。託

児料300円/人。希望者は

6月7日(木)までに要申し込み

●申し込み・問い合わせ 女性

センターパレア松本 (☎39

11105 ☎

37-11153

電子メール

kyousei@

city.mats

city.mats

motole.jp)

生物多様性エコスクール 「女鳥羽川ホタル観察会」

親子でホタルの観察に出かけましょう!

●対象 小中学生以上 ※中

学生以下は保護者同伴 ●日

時 6月27日(水) 午後6時30分

～8時30分 ●会場 本郷公

民館 ●定員 30人 ●料金

無料 ●講師 藤山静雄氏

/信州大学理学部名誉教授

●持ち物 筆記用具 ●申し

込み 6月15日(金)必着で市ホ

ームページのエコスクール応

募フォーム、または郵送(講

座名、郵便番号、住所、参

加者全員の名前と年齢、昼間

連絡がつく電話番号を明記)で

環境政策課エコスクール担当

(〒390-8620 丸の内

3-7)へ ※詳細は参加者

に別途通知します。天候等に

より、開催中止、内容の変更

が生じる場合があります。

●問い合わせ 環境政策課

(東4) ☎34-3268 ☎34

10400)





学び

長野県盲ろう者向け通訳・
介助員養成講座

長野県在住の盲ろう者の自立と社会参加を図るため、盲ろう者に関する講義や通訳に関する演習、実技等を行います。

●対象 長野県在住で4月1日現在、満18歳以上の方

日時	
7月7日(土)	午前10時～午後4時50分
7月22日(日)	午前10時～午後4時15分
8月25日(土)	午前10時～午後4時
9月8日(土)	
9月30日(日)	午前10時～午後4時15分
10月6日(土)	
10月28日(日)	
11月10日(土)	午前10時～午後4時
11月18日(日)	

●会場 松南地区公民館、中央公民館 ●定員 20人 ●料金 4,000円(教材料は初日受け付け時に一括払い)

●講師 ながの盲ろう者りんごの会・長野県聴覚障害者協会 ●持ち物 筆記用具 ●申し込み・問い合わせ 6月22日(金)必着で、社会福祉法人長野県聴覚障害者協会 盲ろう者向け通訳・介助員養成講座 (☎02612951353)

0 ☎02612951356
7) または障害福祉課 (東) ☎3413212 ☎3619119) へ

ガイドヘルパー養成研修
受講生募集

●受講資格 介護職員初任者研修(旧ホームヘルパー2級)、介護福祉士実務者研修(旧ホームヘルパー1級、介護職員基礎研修) 修了者または介護福祉士、看護師、保育士等の資格をお持ちで、市内に居住または松本市をサービス提供地域とする事業所に勤務(予定含む)している方。

●研修終了後に勤務する予定の方は、事業所等からの推薦状が必要です。

●日程 7月18日(水)、24日(火)、8月2日(木)・3日(金)・7日(火)の全5日 ※全日程参加可能であることが受講の条件です。やむを得ない事由以外で講義を欠席した場合には、次年度以降に全日程を受講していただきます。

●会場 松本医療福祉専門学校(渚2-8-4) ※駐車場がありませんので、公共交通機関等での参加をお願いします。

●内容 身体障害者(視覚障害・全身性障害)の外出を支援するガイドヘル

パーの養成。修了者には修了証を交付します。 ●定員 20人 ※市内に所在する事業所に従事している方を優先し、定員に達し次第締め切ります。

●料金 5,000円 ※テキスト代、実習時の交通費などは別途自己負担 ●注意事項 本研修は、ガイドヘルパー(移動支援)を行うにあたっての支援力向上を目的とするもので、資格取得のための研修ではありません。

●申し込み・問い合わせ 6月11日(月)～29日(金)に障害福祉課(東) ☎3413212 ☎3619119) へ



スポーツ

体協スポーツ教室の
参加者を募集します

【春の合気道教室】

●対象 小学生以上 ●日時 6月26日～7月26日の毎週火・木曜日 午後7～9時

●会場 柔剣道場柔道場 ●定員 20人 ●料金 3,240円

【初心者入部】吹矢教室

●対象 一般、障がい者 ●日時 6月27日～7月25日の

トライあい・松本の講座へ

講座	日時	定員	料金	託児	バ切	申し込み
はじめてさんの手作りパン講座	6月23日(土) 午前9時30分～午後1時	16人	860円(材料費込み)	なし	6月15日(金)	トライあい・松本事務局窓口で申込用紙に記入、または電話(平日午前9時～午後5時)
フラワーアレンジメント講座(ユーカリのリース)	7月10日(火) 午後1時30分～午後3時30分	20人	3,000円(材料費込み)	なし	6月29日(金)	
女性のためのリンパケア講座(脚すっきり編)	7月4日・11日(水) 午前9時30分～11時30分	20人	800円(教材費込み)	6人	6月22日(金)	トライあい・松本事務局窓口で申込用紙に記入、または往復はがきに講座名・郵便番号・住所・氏名・年齢・職業・電話番号・託児を希望する方はお子さんの名前・生年月日・性別を記入し、トライあい・松本へ
女性のためのリンパケア講座(フェイシャル編)	7月18日・25日(水) 午後7時～9時	20人	800円(教材費込み)	なし	7月6日(金)	
アロマテラピー2級受験対策講座	7月5日・12日・19日・26日、8月2日・9日(木) 午後1時30分～3時	20人	7,570円(教材費込み)	なし	6月29日(金)	

●対象 市内在住・在勤の方優先(応募多数の場合は抽選)、8人以上で開催

●会場 トライあい・松本

●託児 1歳以上未就園児、1人1回300円

●申し込み・問い合わせ トライあい・松本(〒390-0811 中央4-7-28 ☎35-6285 ☎35-6344)

毎週水曜日 午前10時30分～午後0時30分 ●会場 総合体育館第2トレーニング室 ●定員 30人 ●料金 1,620円

○申し込み 6月7日(木)から、参加料(スポーツ保険料含

む)を添えて、総合体育館内松本体育協会窓口(☎3217056 ☎3217452 平日午前8時30分～午後5時15分)へ。松本体育協会ホームページからも申し込みます。

総合体育館の各種教室へ
お越しください

【スクエアダンス教室】

8人一組で行うダンスで、
コールに合わせて動きます。
英語の掛け声で楽しくダン
ス!

●対象Ⅱ小学3年〜6年生
●日時Ⅱ毎週金曜日の午後5
時20分〜6時50分 ●会場Ⅱ
総合体育館第2トレーニング
室 ●定員Ⅱ24人 ●料金Ⅱ
3240円/月 ●持ち物Ⅱ
屋内シューズ、タオル、飲み
物

【ステップエアロ教室】

ステップ台を使った踏台昇
降運動でダイエット効果拔
群!

●対象Ⅱ16歳以上の男女
●日時Ⅱ毎週金曜日の午後7時
30分〜8時30分 ●会場Ⅱ同
第2トレーニング室 ●定員
Ⅱ20人 ●料金Ⅱ3240円
/月 ●持ち物Ⅱ屋内シユー
ズ、タオル、飲み物

【ミズノスポーツ塾】

●対象Ⅱ①幼児 ②小学生
●日時Ⅱ6月17日(日)①午前9
時〜10時30分②午前10時50分
〜午後0時20分 ●会場Ⅱ同
第2トレーニング室 ●定員
Ⅱ各教室20人 ●料金Ⅱ1教
室1080円 ●内容Ⅱ跳び

箱、マット教室 ●持ち物Ⅱ
屋内シューズ、タオル、飲み
物

【ミズノバドミントン教室】

ミズノ公認コーチが教える
初心者対象のバドミントン教
室です。

●対象Ⅱ16歳以上の男女
●日時Ⅱ毎週月曜日の午前11時
〜午後0時30分 ●会場Ⅱ同
メインアリーナ ●定員Ⅱ20
人 ●料金Ⅱ3240円/月
●持ち物Ⅱ屋内シューズ、タ
オル、飲み物

【ミズノフットサル教室】

初心者向けのフットサル教
室です。

●対象Ⅱ16歳以上の男女
●日時Ⅱ6月29日(金)午後7時15
分〜8時45分 ●会場Ⅱ同メ
インアリーナ ●定員Ⅱ20人
●料金Ⅱ1080円 ●持ち
物Ⅱ屋内用フットサルシユー
ズ、タオル、飲み物



【ミズノ走り方教室】

正しい走り方を学んで、速
く走れるようになるろう!
●対象Ⅱ①幼児 ②小学生

●日時Ⅱ6月9日(土)①午前9
時〜10時 ②午前10時20分〜
11時50分 ●会場Ⅱ同サブア
リーナ ●定員Ⅱ各教室30人
●料金Ⅱ1080円 ●持ち
物Ⅱ屋内用運動靴、タオル、
飲み物

【フリーストレッチ教室】

●対象Ⅱ16歳以上の男女
●日時Ⅱ毎週土曜日の午前11時
〜正午 ●会場Ⅱ同第2トレ
ニング室 ●定員Ⅱ20人
●料金Ⅱ3240円/月 ●
内容Ⅱ普段あまり動かさない
筋肉をストレッチでほぐしま
す。ゴムチューブやステップ
台を使った簡単なストレッチ
です。 ●持ち物Ⅱ屋内シユー
ズ、タオル、飲み物

○申し込み・問い合わせⅡ総
合体育館(火曜日休館) ☎32
11818 ☎3619394

柔剣道場と弓道場の教室へ
お越しください

1日だけの参加もできます。

【ゆつたりヨガ教室】

●日時Ⅱ6月4日〜7月2日
の毎週月曜日 6月8日〜29
日の毎週金曜日午前10時〜正
午 ●会場Ⅱ弓道場2階会議
室 ●定員Ⅱ15人 ●料金Ⅱ
1回1000円 ●講師Ⅱ大
沢瑠美氏/ハタ・ヨーガイ

ンストラクター ●持ち物Ⅱ
動きやすい服装、飲み物、ヨ
ガマット

【新規：日常をらくにする・
のびのびヨガ】

やさしく無理なく続けられ
る。ヨガでリラクセス。

●日時Ⅱ6月6日〜7月4日
の毎週水曜日午前10時〜正午
●会場Ⅱ同2階会議室 ●定
員Ⅱ15人 ●料金Ⅱ1回10
00円 ●講師Ⅱ舟橋嘉奈子
氏/「&YOGA安曇野ヨ
ガ」主宰 ●持ち物Ⅱ動きや
すい服装、飲み物、ヨガマッ
ト

【優しい
ストレッチ・ピラティス】

●日時Ⅱ6月6日〜7月4日
の毎週水曜日午後1時15分〜
2時15分 ●会場Ⅱ同2階会
議室 ●定員Ⅱ20人 ●料金
Ⅱ1回700円 ●講師Ⅱ原
秀子氏/ポールスターピラテ
イス認定インストラクター
●持ち物Ⅱ動きやすい服装、
飲み物、ヨガマット

【ママとベビーのヨガ教室】

●対象Ⅱ産後2カ月以降の乳
児と母親 ●日時Ⅱ6月7日
〜28日の毎週木曜日午前10時
30分〜11時30分 ●会場Ⅱ同
2階会議室 ●定員Ⅱ15組
●料金Ⅱ1回700円 ●講
師Ⅱ瀧本和子氏/ヨガインス

トラクター、ママとベビーヨ
ガ講師 ●持ち物Ⅱヨガマッ
ト、バスタオル、おむつ、飲
み物

【シニアのためのヨガ教室】

●対象Ⅱ60歳以上の方 ●日
時Ⅱ6月8日〜29日の毎週金
曜日午後1時30分〜3時 ●
会場Ⅱ同2階会議室 ●定員
Ⅱ15人 ●料金Ⅱ1回800
円 ●講師Ⅱ大沢瑠美氏/ハ
タ・ヨーガイ インストラクタ
ー ●持ち物Ⅱ動きやすい服
装、飲み物、ヨガマット

【広い豊で親子からた遊び】

●対象Ⅱ1歳〜3歳のお子さ
んと保護者 ●日時Ⅱ6月11
日〜7月2日の月曜日 午前
10時30分〜11時30分 ●会場
Ⅱ柔剣道場2階柔道場 ●定
員Ⅱ20組程度 ●料金Ⅱ1回
500円 ●講師Ⅱ分藤香氏
/「おやこのカラダ」主宰
●持ち物Ⅱ動きやすい服装、
飲み物

○申し込み・問い合わせⅡ弓
道場・柔剣道場(☎361
0834 ホームページhttp
://www.s-seiun.co.jp/
shisetsu/matsumoto/





ゆめひろば庄内
体験者・利用者募集中

こどもスイミングスクール、スタジオオレッツン体験者募集、トレーニングルーム利用者を募集します。

●対象 小・中学生、トレーニングルームとスタジオオレッツンは高校生以上 ●会場 庄内屋内プール、庄内トレーニングルーム ●定員 各10人 ●体験料 小・中学生は無料、高校生以上は、おためし料金1000円。トレーニングルーム／初回講習料300円 ●内容 小・中学生は通常レッスンの体験参加。トレーニングルーム利用の場合は、初回講習会に予約が必要(火・金・日曜日午前9時30分～10時、午後6時30分～7時) ●スタジオオレッツン Ⅱ エアロリフレッシュ、バランスコーディネーション、リラクゼーションヨガ、健康体操、やさしいヨガ、朝ヨガ、リンパヨガ、美脚ヨガ、パワリーヨガ、骨盤エクササイズ、

シニアヨガ、健康ビクス、フラ・エクササイズ、エアロ美ステップ、マッサージュヨガ ●プール(成人) レッスン Ⅱ アクアシエイブ、腰痛改善、成人中級水泳教室、アクアリフレッシュ、アクアビクス、アクアウォーク、水中ヨガ ●申し込み・問い合わせ 24-1111 24-1612

6月からプールがオープンします

【今井市民プール】
6月3日(日)からオープン!
●営業時間 Ⅱ 6・9月午前11時～午後5時、7・8月午前9時～午後7時 ※定休日なし ●料金 Ⅱ 大人3000円、子供1500円 ●問い合わせ 松本市民プール (☎58-7475)

【沢村市民プール】
6月3日(日)からオープン!
●営業時間 Ⅱ 6・9月午前11時～午後5時、7・8月午前9時～午後7時 ※定休日なし ●料金 Ⅱ 大人2000円、子供1000円 ●問い合わせ 沢村市民プール (☎33-1670)

【四賀B&G海洋センター】
6月17日(日)からオープン!

第2回松本マラソン
「ランニングクリニック」
参加者募集



9月30日開催の第2回松本マラソン100日前イベントとして、ランニングクリニックを開催します。マラソンの走り方や体のケア方法を専門家がアドバイスします。

松本マラソンに参加する方、これからランニングを始めようと考えている方、ぜひご参加ください。

- 日時 6月23日(土)午後3時～5時
- 会場 かりがねサッカー場(天然芝コート)
- 定員 先着30人
- 申し込み・問い合わせ 6月15日(金)までに電話で、松本マラソン実行委員会事務局(総合体育館内) ☎32-3600 ☎32-3838 大会ホームページ <http://www.matsumoto-marathon.jp> へ

遊び用パンツの上から水着着用で利用できます。



コンビニで体内年齢を測定してみませんか

松本市と(株)ローソンが結んだ「健康寿命延伸都市・松本」プロジェクトの企業連携に基づき、ローソン駐車場内で

- 年齢等の測定を実施します。
- 日程／会場 Ⅱ 7月5日(木)／ローソン松本菅野店、6日(金)／ローソン松本征矢野店、7日(土)／ローソン松本庄内店
- 時間 Ⅱ 午後2時～5時 ●料金 Ⅱ 無料 ●内容 Ⅱ 市保健師・歯科衛生士による体内年齢測定、咀嚼力(かむ力)測定、健(検)診の申込受付等
- 問い合わせ Ⅱ 西部保健センター (☎92-8001) ☎92-8006

断酒について 考えてみませんか

多量の飲酒は体や心の健康を害するばかりではなく、社会的・経済的な大きな問題につながっていきます。断酒会では、断酒しようとする仲間が週1回集まり、酒害体験の語り合いをしています。体験を分かち合うことで「気づき」が生まれ、回復へと結びついていきます。お酒に関する悩みを抱えている方やご家族の方は、お近くの断酒会を見学して見ませんか。市内で開催されている断酒会については、お問い合わせください。

● 問い合わせ健康づくり課
(東2) ☎34-3217 ☎39-12523

健康について 学びませんか

【第53回信州大学医学部附属病院腎臓病教室】
「エネルギー確保と減塩」をテーマとした講義と「腎臓病食としての冷やしうどんと申カツ」の調理実習を行います。

● 対象 保存期慢性腎不全の患者さんとその家族 ● 日時 7月7日(土)午前10時～午後

1時30分 ● 会場 〓ふくくらいず城東公民館 ● 定員 〓30人 ● 料金 〓1000円

● 講師 〓信州大学病院医師、管理栄養士 ● 持ち物 〓エプロン、筆記用具 ● 申し込み・問い合わせ 〓信大病院血液浄化療法部 腎臓病教室係 (平日午前10時～午後4時) ☎37-2823

【信州大学医学部健康講座】
「心と健康のおはなし」

信州大学医学部地域保健推進センター・信州医学振興会では、心と健康の関係について理解を深めていただくための講演会を開催しています。

● 日時 〓6月19日(火)、7月3日(火)両日午後6時～7時15分

● 会場 〓信州大学旭総合研究棟9階 講義室A・B ● 料金 〓無料 ● 内容 〓こどものこころの精神医学、おとなのこころの精神医学等 ● 講師 〓信州大学教員、医師等 ● 問い合わせ 〓信州大学医学部保健学科 学務第2係 (平日午前8時30分～午後5時15分) ☎37-2356 ☎37-12370

【市民公開講演会「認知症にやさしい社会」を考える】

信州大学医学部保健学科・保健学科同窓会では、「認知症にやさしい社会」について

考え、理解を深めていただくための講演会を開催します。

● 日時 〓6月23日(土)午後1時～3時 ● 会場 〓信州大学経済学部第2講義室 ● 料金 〓無料 ● 講師 〓町永俊雄先生

／福祉ジャーナリスト(元NHK福祉ネットワークキャスター) ● 問い合わせ 〓信州大学医学部保健学科 学務第2係 (平日午前8時30分～午後5時15分) ☎37-2357 ☎37-12370

在宅重度心身障がい児(者)訪問歯科検診等事業

在宅の重度障害児(者)の口腔衛生の向上のため、歯科医師と歯科衛生士が家庭を訪問して、歯科検診、歯科保健指導等を行います。希望者にはフッ化物塗布を行います。

● 実施主体 〓長野県(一部を一般社団法人長野県歯科医師会に委託して実施) ● 対象 〓次のすべてに該当する方

①身体障害者手帳の肢体不自由1級から3級の交付を受けている方 ②療育手帳A1またはA2の交付を受けている方 ※療育手帳の交付を受けていない方でも重度心身障害児(者)と判断される場合は対象です。 ③在宅で介護を

受けており、外出が困難である方 ④介護保険制度を利用していない方 ● 料金 〓無料 ● その他 〓実施は9月以降です。申込状況によっては、受診できない場合があります。

● 申し込み・問い合わせ 〓7月13日(金)までに障害福祉課(東1) ☎34-3212 ☎36-9119、またはこども福祉課(東1) ☎33-4767 ☎36-9119)へ

健康筋トレ教室へ お越しください

肩こり、腰痛、膝痛、転倒予防、ダイエット等を目的とした筋力トレーニング中心の運動実践教室。月1回程度、体組成計で筋肉の量やバランスを測定し、変化をチェックします。

● 対象 〓市内に在住か通勤・通学の方 ● 日時 〓6月1日・15日・22日・29日、7月6日・13日の金曜日午前10時30分～11時30分 ● 会場 〓梓水苑 ● 定員 〓各回10人程度

※要予約 ● 料金 〓1回券/1350円、回数券/4320円(4回分)、体組成測定初回測定/無料 ● 講師 〓重野利彰氏/健康運動指導士 ● 持ち物 〓運動のしやすい服

装と靴、タオル ● 申し込み・問い合わせ 〓梓水苑(☎78-5550) ☎78-5555

まつもと「城のまち」 フードドライブ

NPO法人フードバンク信州では、食品ロス削減と生活困窮者支援のため、家庭で不要となった食品を集めます。4月のフードドライブでは、16人の方から、148点の食品を寄付いただきました。寄付いただいた食品は、こども食堂などで活用します。今月もご協力をよろしく願います。

● 日時 〓6月21日(木)午前10時～午後1時 ● 会場 〓市役所東庁舎1階市民課相談室 ● 寄付できる食品 〓カップ麺、缶詰、レトルト食品、乾麺など保存できるもの。ただし、以下のものに限りません。①賞味期限が明記され、1カ月以上あるもの ②未開封のもの ③包装や外装が破損していないもの ④肉や野菜などの生鮮食品以外のもの ● 問い合わせ 〓環境政策課(東4) ☎34-3268 ☎34-10400

健康・福祉





6月の こどもプラザ



☆印の講座・行事は予約が必要です。6月6日(水)から電話で各こどもプラザ(平日午後1時~4時)にお申し込みください。

☆印の日の通常利用は午後1時です。

*講座・行事の詳細は、各こどもプラザにお問い合わせください。

こどもプラザ(筑摩) (☎29-3400 ☎29-3401)

6月12日(火)午前9時30分~	安心ルームの子育て相談日 ※受け付けは先着順。混雑状況により受け付けを終了する場合があります。
☆6月21日(休)午前10時~	講座「絵本の世界」~子育てに活かす絵本のカ~ ●定員=40人 ●会場=筑摩児童センター ●託児=30人(1人300円) ●託児会場=こどもプラザ(筑摩)
6月28日(休)午前10時45分~	親子のお楽しみ ~初夏の調べ~

小宮こどもプラザ(☎・☎47-8310)

☆6月22日(金)午前10時~	講座「リフレッシュ ヨガ」 ●定員=20組 ●対象=妊婦・1歳未満の子を持つ親
6月27日(水)午前9時30分~	安心ルームの子育て相談日 ※受け付けは先着順。混雑状況により受け付けを終了する場合があります。
6月28日(休)午前10時30分~	お話図書館
6月29日(金)午前10時30分~	作って飾ろう ~七夕飾り~

南郷こどもプラザ(☎・☎32-6315)

6月12日(火)午前10時~	親子で体操 ~リズムあそび~ ●持ち物=飲み物
6月15日(金)午前10時~	安心ルームの子育て相談日 ※受け付けは先着順。混雑状況により受け付けを終了する場合があります。
☆6月19日(火)午前10時~	講座「ベビーマッサージ」 ●定員=20組 ●対象=妊婦・生後6カ月までの親子 ●持ち物=バスタオル1枚、飲み物
6月26日(火)午前10時~	作って飾ろう ~七夕飾り~
7月3日(火)午前10時~	栄養相談

波田こどもプラザ(☎91-3113 ☎91-3114)

6月11日(月)午前10時~	安心ルームの子育て相談日 ※受け付けは先着順。混雑状況により受け付けを終了する場合があります。
6月13日(水)午前10時30分~	ひろみおばちゃんとわらべうた
6月20日(水)午前10時~	作って飾ろう ~七夕飾り~
☆6月27日(水)午前10時~	講座「こどもの成長」 ~生まれてから1歳・産後の心と体~ ●定員=50人 ●会場=波田保健福祉センター ●託児=30人(1人300円) ●託児会場=波田こどもプラザ

● 4館合同講演会(中央図書館共催)

7月5日(木)午前10時~11時30分	鈴木まもる氏講演会 「絵本と鳥の巣の不思議~鳥の巣が教えてくれること~」 ●講演会場=ザ・ハーモニーホール 小ホール ●定員=190人 ●託児会場=ザ・ハーモニーホール 第一練習室他 ●託児=50人(託児料1人300円) ※託児は5カ月から未就園児に限ります。 ●申し込み=6月7日(木)から電話で各こどもプラザ、または中央図書館(☎32-0099)へ (託児を希望される方は、各こどもプラザのみの受け付けです)
---------------------	--

子育てサポーター養成講座
受講生募集
子育て家庭をサポートする人材を育成する講座です。子どもが好きで、子育て中の家

族の力になりたいと思う方や、子育てについて学びたいという方、男女を問わずどなたでも受講できます。
●対象Ⅱ20歳からおむね70歳までの市内在住の方 ●日程Ⅱ内容Ⅱ7月19日(木)午前9時30分~午後3時 / 「求められる子育て支援者像とは」他、8月30日(木)午前9時30分~午

後2時30分 / 「乳幼児の心と体の発達」他、9月13日(木)午前9時30分~午後2時45分 / 「乳幼児の遊びの特徴」他、9月27日(木)午前10時~午後3時 / 「出産に伴う育児援助」他、10月18日(木)午前9時~午後2時30分 / 「多様な発達への理解と支援」他、10月下旬 / こどもプラザ実習、10月25

日(木)午前9時30分~午後3時 / 「小児看護の基礎知識」他、11月中旬 / 保育体験、11月22日(木)午前10時~午後2時 / 「子どもの発育と病気」他、11月29日(木)午前9時30分~正午 / 「松本市の子育て支援策について」他 ●会場Ⅱあがたの森文化会館218会議室 ●定員Ⅱ30人 ●料金Ⅱ10

00円 ●申し込み・問い合わせⅡ①住所 ②氏名 ③連絡先の電話番号 ④生年月日 ⑤志望動機を記入の上、郵送かファクスでこども育成課(東別1) 34-3309へ 34-3261

