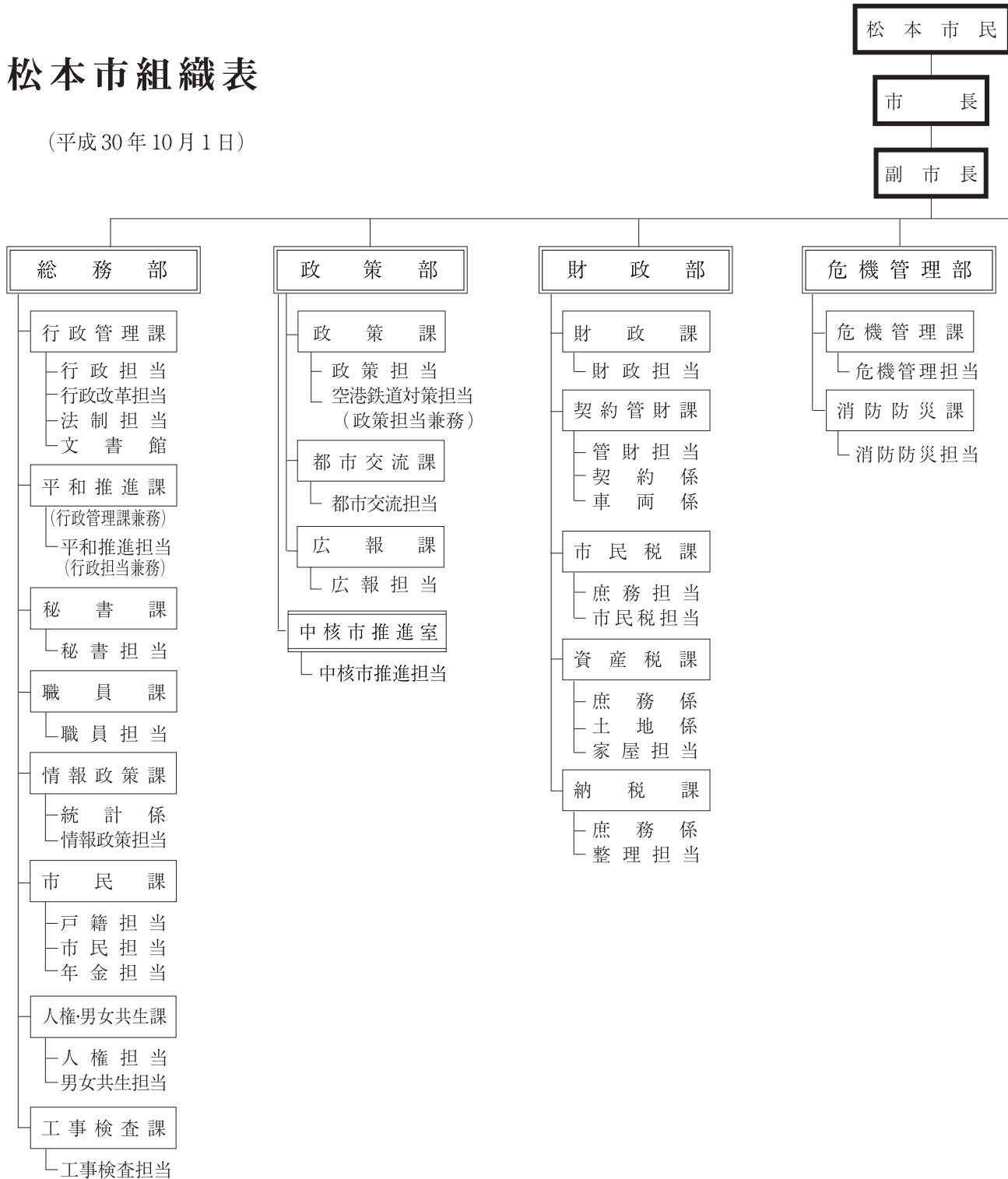
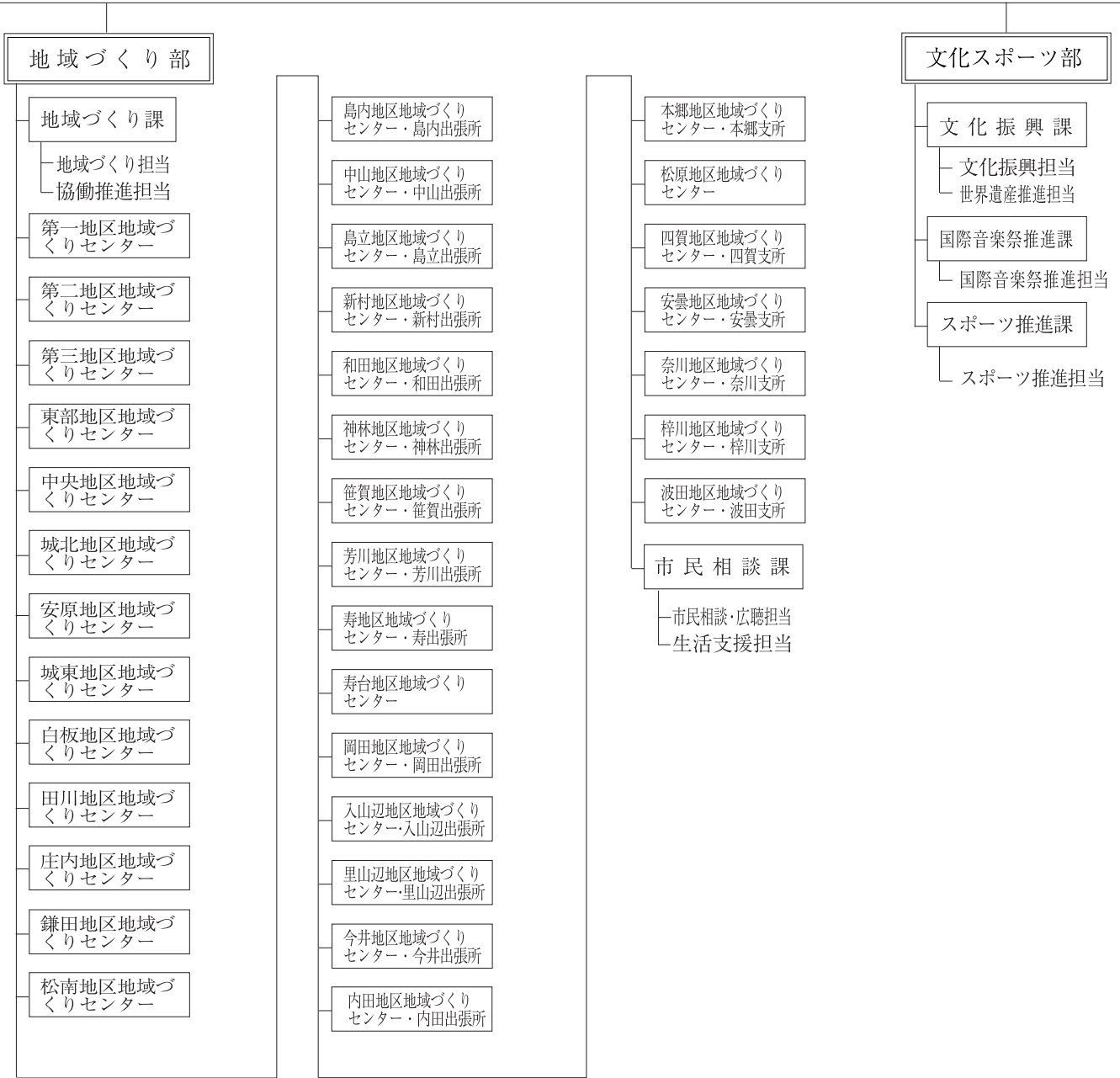


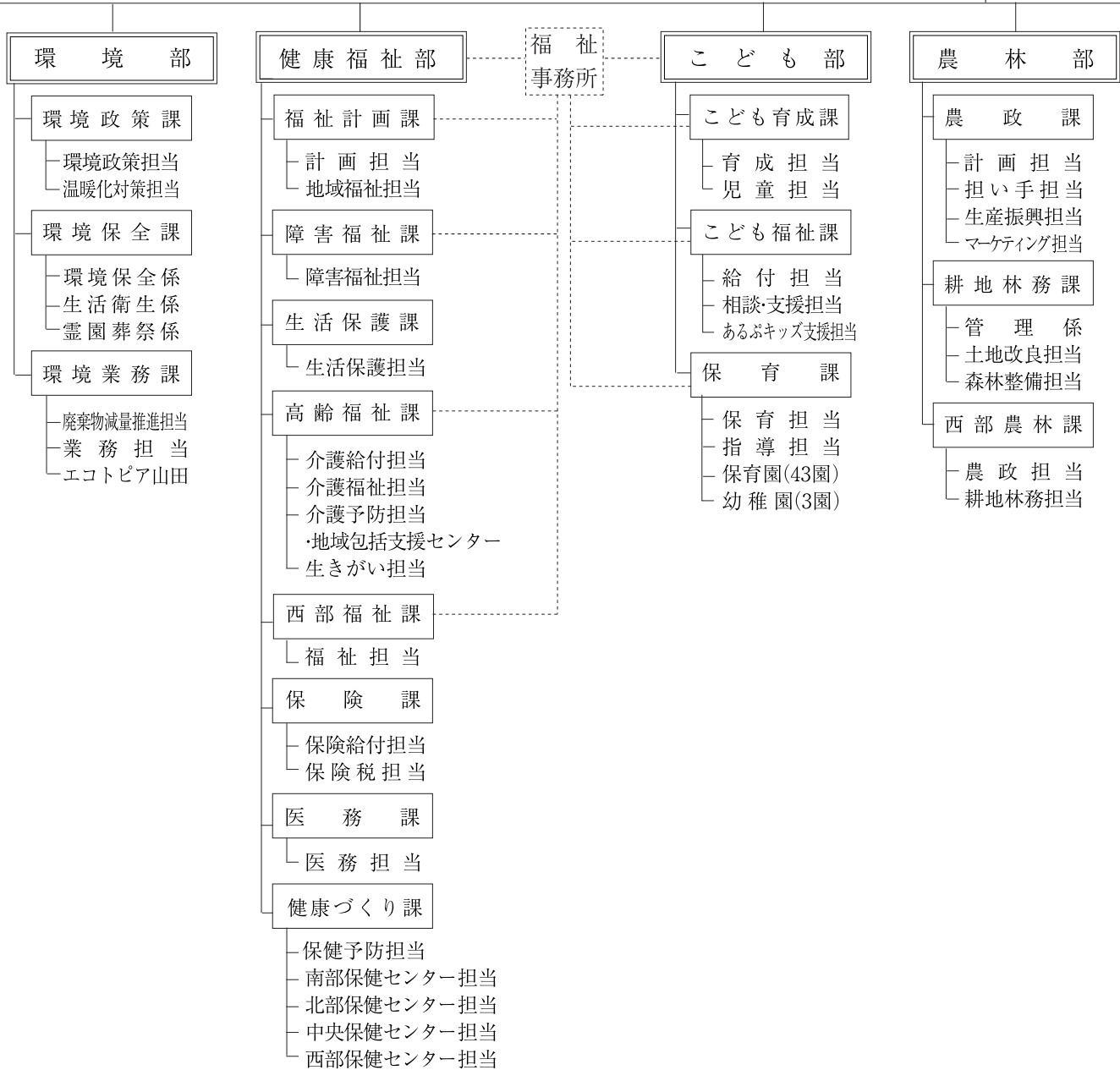
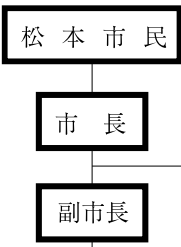
松本市組織表

(平成30年10月1日)



注 (1) 表中の は部、 は本部、 は課の位置付けです。
 (2) 常備消防(消防署)関係事務は、松本広域連合が所掌しています。





商工観光部

- 商工課
 - 商業振興担当
 - 工業振興担当
- 健康産業・企業立地課
 - 健康産業・企業立地担当
- 観光温泉課
 - 観光政策担当
- 山岳観光課
 - 山岳観光担当
- 労政課
 - 労政担当

建設部

- 建設総務課
 - 調整担当
- 上高地対策課
 - (建設総務課兼務)
 - 上高地対策担当
 - (建設総務課調整担当兼務)
- 都市政策課
 - 都市計画担当
 - 都市デザイン担当
 - 区画整理担当
- 交通安全・都市交通課
 - 交通安全担当
 - 交通施設担当
 - 公共交通担当
- 建設課
 - 道路担当
 - 河川担当
 - 用地担当
- 維持課
 - 維持担当
 - 管理担当
- 公園緑地課
 - 公園緑地担当
- 住宅課
 - 住宅担当
 - 建築担当
 - 設備担当
- 建築指導課
 - 指導審査担当
 - 開発担当

城下町整備本部

- 整備担当

会計管理者

- 会計課
 - 会計担当

