

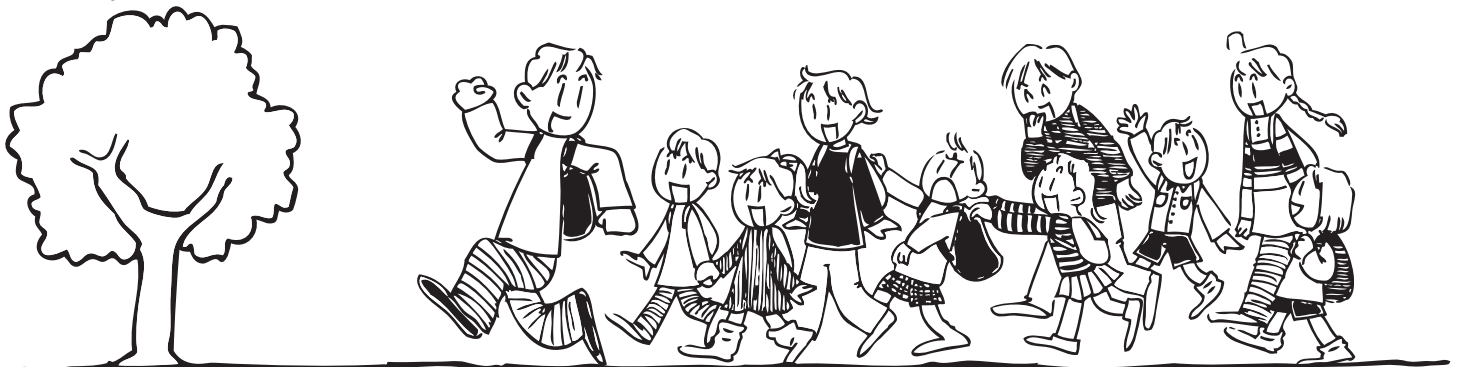
参加者募集

◆お申込み：11月18日(月)までに

島内公民館 か 福祉ひろば へ
47-0264 47-0168

◆先着100名

秋の島内地区健康ウォーキング大会



※体力に合わせてコースをお選びください。※小雨決行！雨天の際は、ラーラ松本でウォーキング指導。
※保険に加入します。またケガ等への応急処置の対応はしますが、事故等には個々の責任で十分ご注意ください。

11月23日 祝土

10:00スタート(受付/9:30~ 開会式/9:40)

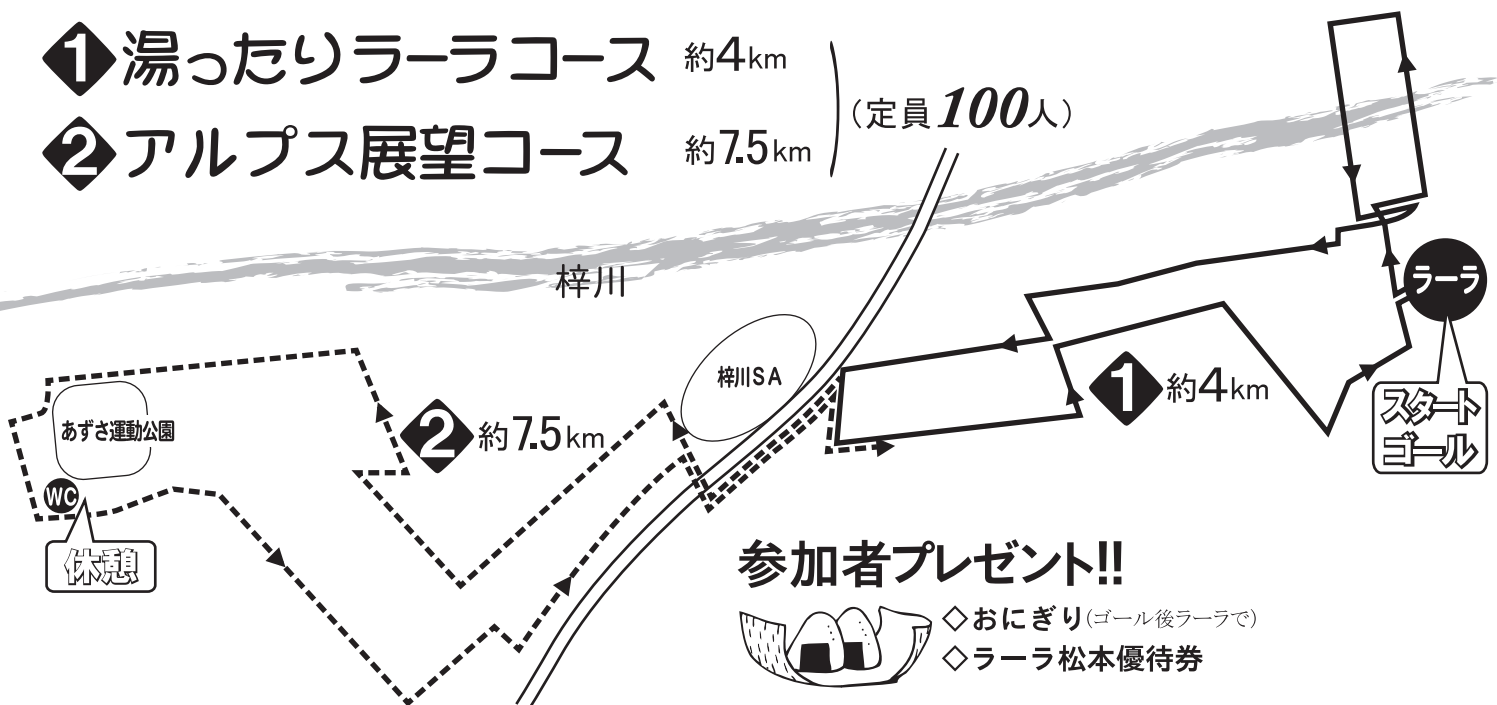
集合場所 / ラーラ松本駐車場

●参加費無料 ●持ち物 / 飲み物、雨具

① 湯ったりラーラコース 約4km

② アルプス展望コース 約7.5km

(定員100人)



参加者プレゼント!!



- ◇おにぎり(ゴール後ラーラで)
- ◇ラーラ松本優待券