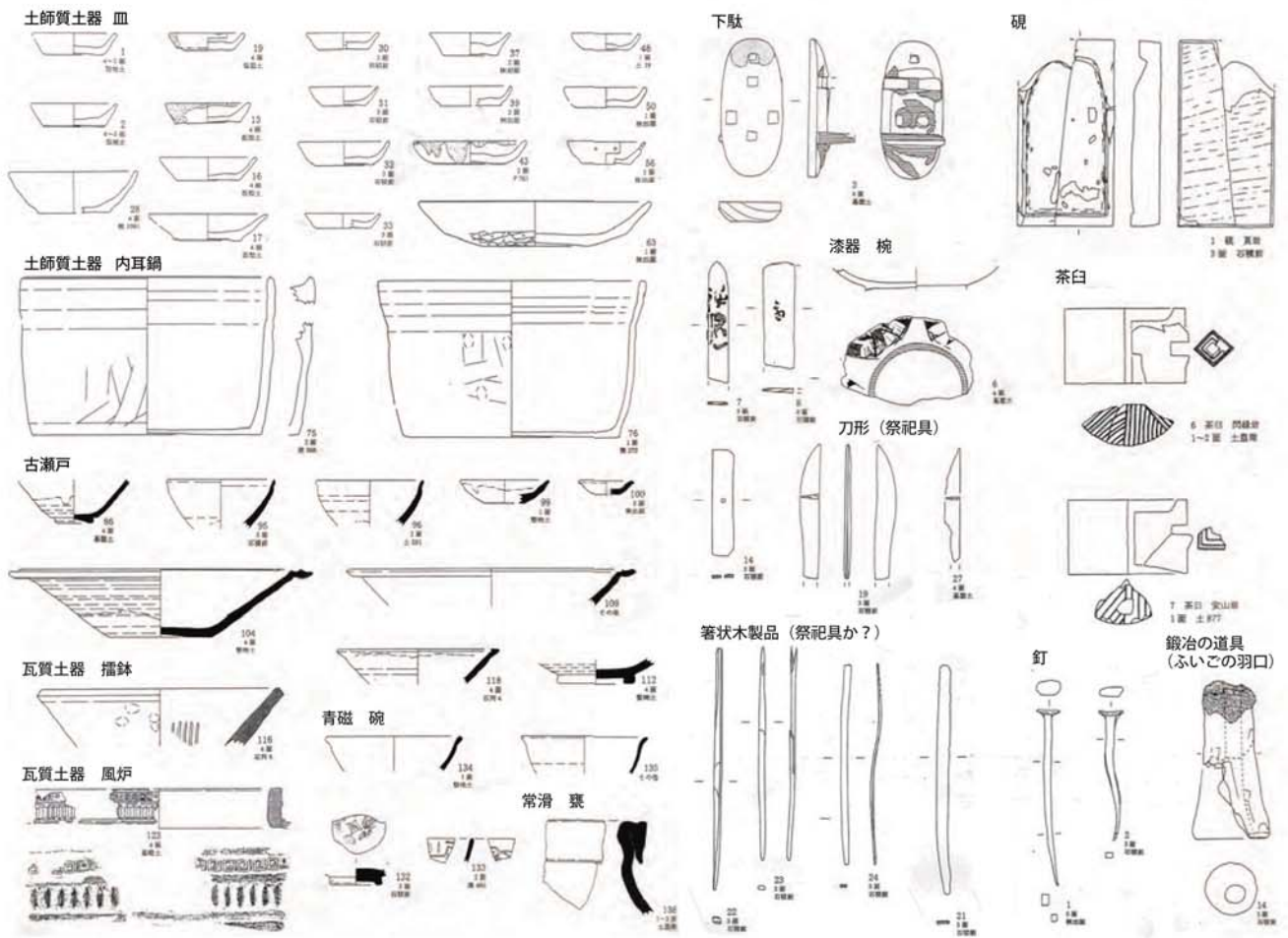


殿村遺跡第3次発掘報告

松本市教育委員会

- 1 殿村遺跡発掘調査報告
 - (1) 殿村遺跡のあらまし
 - (2) 第3次発掘調査の結果
 - ア 見つかった遺構
 - イ 出土した遺物
 - (3) これまでの調査でわかったこと
- 2 虚空蔵山麓の信仰に関わる文化財
 - (1) 虚空蔵山周辺の信仰スポット
 - (2) 社寺文化財
 - (3) 石造文化財
 - (4) 今後注目すべき場所





上：主な出土遺物

下：調査地の位置



殿村遺跡調査全体図
(第1面=16世紀前葉～中葉)



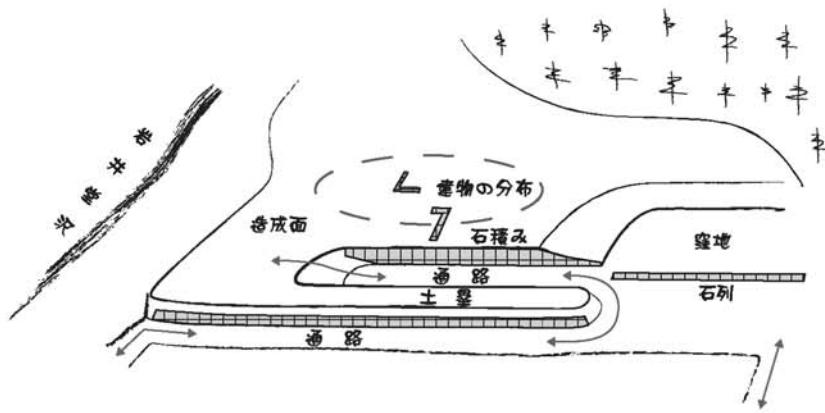


道の縁取りと考えられる石列

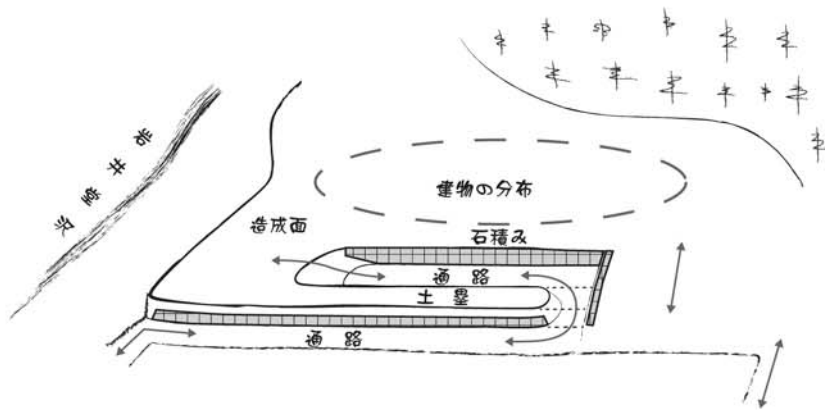


平場南面の石列と造成による盛土層

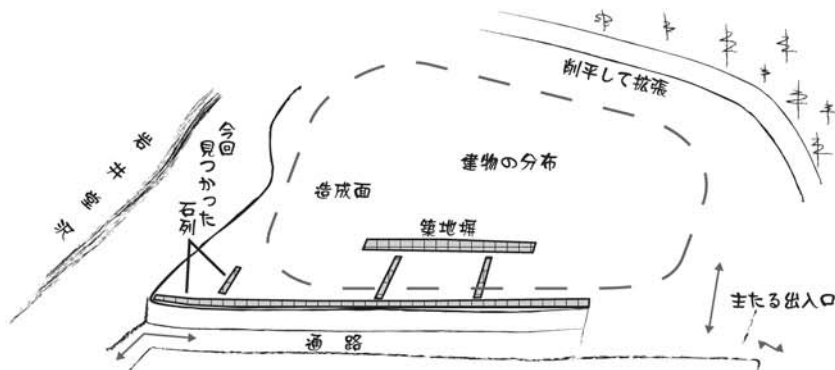
1 4面段階 (15世紀)



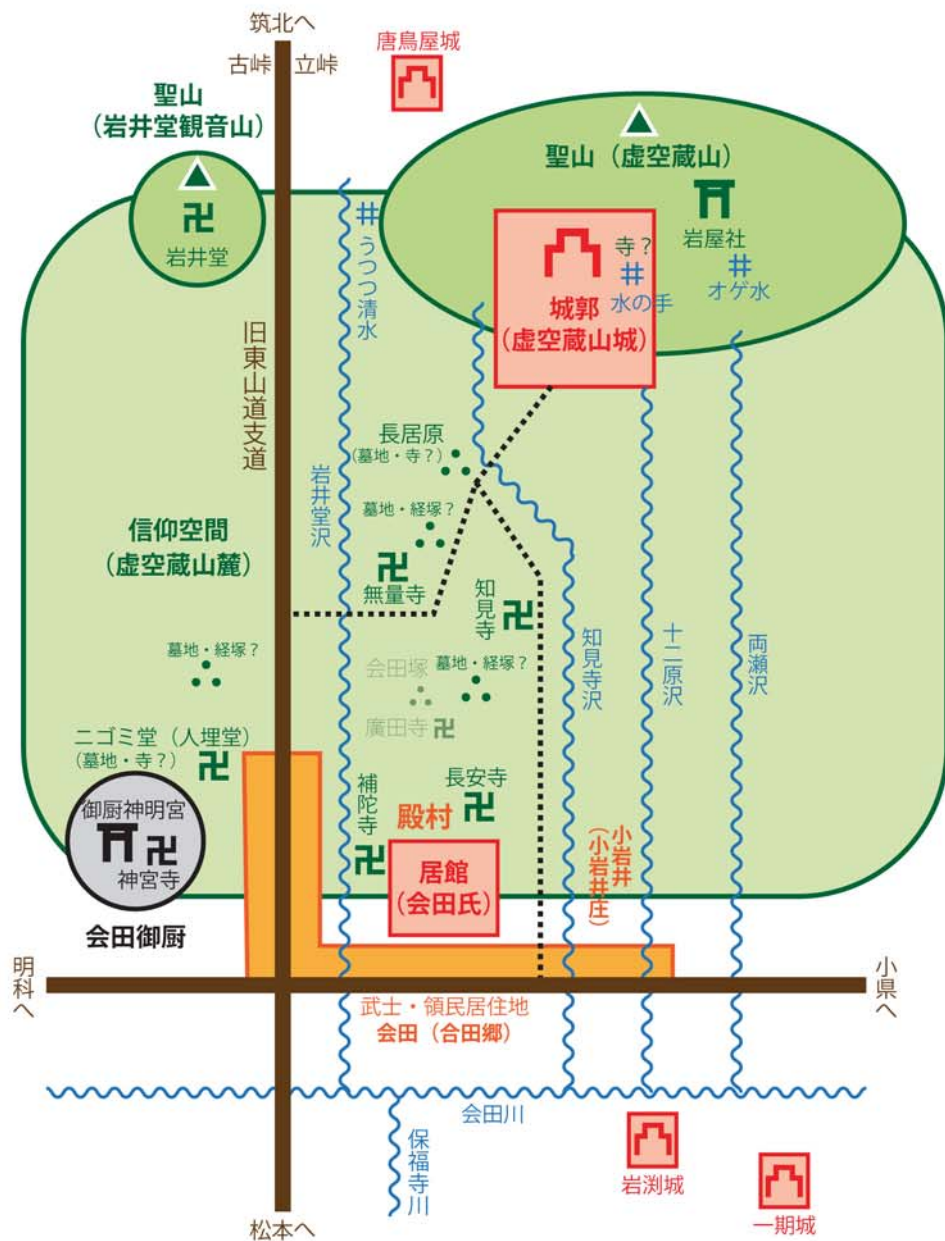
2 3面段階 (15世紀)



3 2面段階～1面段階 (16世紀)



これまでの発掘成果から推定される遺跡の移り変わり



中世における虚空蔵山麓のイメージ



【虚空蔵山周辺の信仰スポット①—山】

【虚空蔵山周辺の信仰スポット②—岩】



山頂付近の岩場



山腹の岩場（岩屋神社）



山腹の岩場（長岩）

【虚空蔵山周辺の信仰スポット③—水】



虚空蔵山中腹のオゲ水
(他に中の陣近くの水ノ手など)



うつつの清水
(源泉は写真奥の方)



岩井堂の観音山

【虚空蔵山周辺の信仰スポット④—社寺】



岩屋神社



長安寺と大覚禅師像



無量寺



旧知見寺
(写真は近世に現在地に移転した廣田寺)



会田御厨神明宮と神宮寺



岩井堂観音堂



旧補陀寺（写真は長安寺に移された石塔）



にごみ堂跡

【虚空蔵山周辺の信仰スポット⑤—中世の石造物】



板碑 (伝廣田寺墓地出土)



宝篋印塔 (廣田寺墓地)



宝篋印塔 (兩瀬上手墓地)



2-6 四寶兩瀬宝篋印塔
天文2年(1533)銘



宝篋印塔 (無量寺墓地)



板碑 (伝にごみ堂跡出土)



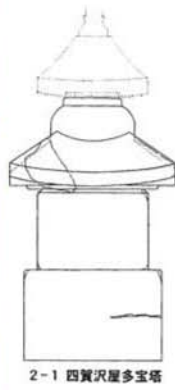
宝篋印塔 (にごみ堂跡)



五輪塔 (板場個人墓地)



多宝塔 (板場個人墓地)



2-1 四寶沢屋多宝塔



宝篋印塔 (西宮個人墓地)



宝篋印塔 (西宮個人墓地)



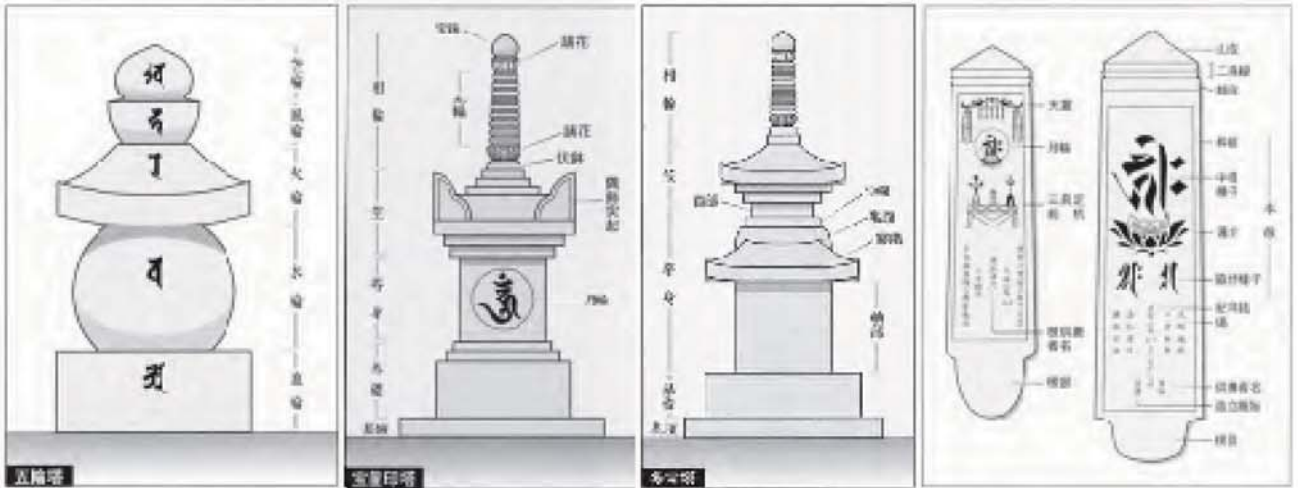
宝篋印塔 (西宮和合堂)



宝篋印塔 (西宮個人墓地)



宝篋印塔 (安曇野市明科大足光久寺)



中世の石造物図解（左から五輪塔・宝篋印塔・多宝塔・板碑。他に層塔・宝塔・石幢・無縫塔などがある）

【虚空蔵山周辺の信仰スポット⑥—その他・今後注目すべき場所】



旗塚（左：廣田寺裏尾根、中：三峰社裏尾根、右：無量寺裏尾根）



長居原遺跡



虚空蔵山城跡の縄張図（秋吉砦～中ノ陣）



虚空蔵山城跡秋吉砦と中ノ陣の間、水ノ手周辺の平場群
（左：岩下神社跡と背後のガレ場、中：平場群の石積み、右：登り勾配の石積み）