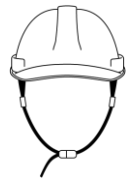




「子ども防災合宿」をします!



～内田公民館に泊まろう～

日本は地震、台風、大雨が多い国です。いつ来るかわからない災害に対する準備はできていますか?

「子ども防災合宿」で楽しく学んで備えましょう。ぜひご参加ください!

日時 7月24日(金) 午後4時 ~ 25日(土) 午前7時20分ごろ

※日帰りの参加も可能

場所 内田公民館・内田地区福祉ひろば

対象 小学生、中学生※未就学児は保護者同伴

定員 先着20名

参加費 無料

内容 防災クイズ、ダンボールベッドの組立て など

持ち物 右のページの持ち物をご確認ください

申込み 申込用紙に記入し、7月17日(金)までに内田公民館窓口または、FAX、メールで申し込みください。logo フォームを用いた電子申請も可能です。

(申込先は右ページ記載)

キリトリ

裏面を
おまかせ

子ども防災合宿参加申込・参加承諾書

名前・ふりがな 男・女	宿泊 日帰り	学年・年齢	食物アレルギー なし あり()
名前・ふりがな 男・女	宿泊 日帰り	学年・年齢	食物アレルギー なし あり()

↑ 宿泊か日帰りかどちらかに○をしてください。

保護者氏名	
緊急連絡先	
住所・町会	
公民館広報物・公式 SNS・メディアへのお子さんの写真掲載可否	可 (顔が映らなければ) 否

※参加されているお子様に何かあった際には、緊急連絡先にお電話させていただきます。いつでも電話に出られるようご準備ください。

↑ 該当部分に○をしてください。



問合せ・申込先

松本市広報 No.8-1
内田公民館だより No.8-7
令和8年6月25日
発行:内田公民館

【主催】 子ども防災合宿実行委員会

【事務局】 内田公民館

TEL 58-2494 FAX 85-1071

Email uchida-k@city.matsumoto.lg.jp



▲ 申し込み logo フォーム



▲ 内田公民館メールアドレス

内容(予定)

- ・夕ごはんづくり(アイラップで焼きそば、蒸しパンを作ります)
 - ・ダンボールベッド組立て、災害時のトイレ体験
 - ・公民館宿泊体験(朝食:アルファ米)
 - ・ラジオ体操など
- ※入浴はしません

持ち物:寝袋又はお昼寝セット※必要に応じて掛け敷布団着替え
パジャマ歯ブラシ・コップタオル
飲み物の入った水筒その他必要なもの





申込logoフォーム

誰でも大歓迎!

夏休み交流会

- 1 日時 8月7日(金) 午前11時30分頃から
- 2 料金 100円
- 3 献立 カレー、スイカ、トウモロコシ
- 4 定員 30名
- 5 会場 内田公民館 講義室
- 6 申込 7月30日(木)までに内田公民館へ電話、メール、
logoフォームで申込ください。

電話 58 - 2494

Email uchida-k@city.matsumoto.lg.jp

7 その他

献立にアレルギーがある場合はお問い合わせください。また事業の様子は公民館の刊行物やホームページ、メディア、公式SNS等に掲載させていただきます。





大募集!

食材募集!!



ひろば喫茶・夏休み交流会で使う
カレーの食材を募集します!

下記の食材がありましたら、
是非ご提供ください!!

食材: にんじん、たまねぎ、じゃがいも

締め切り: 8月4日(火)午後5時まで

方法: 食材を持ってきたら、事務室にお声
がけください

使用日: 8月7日(金)

ひろば喫茶・夏休み交流会



あなたの“やりたい”が内田を元気にする

やってみたい人 やってみたい企画 随時募集

歌、演奏、ダンス、手品、健康体操、読み聞かせ、ワークショップ、昔遊び紹介など、「みんなに楽しんでもらいたい！」
そんな趣味や特技、経験を活かしたパフォーマンスや体験企画を内田の行事でやっていただける方を募集します。年齢・経験は問いません。
お子さんからシニアの方まで、個人でもグループでも大歓迎です！

内田公民館運営委員会 会長 丸山 一雄

8/14
ササラまつり

9/6
内田地区スポーツ
防災フェスティバル

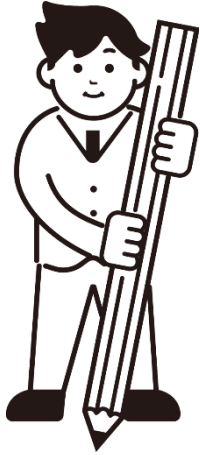
11/1
文化祭

まずは、公民館にご相談ください。地区行事の趣旨に合い、実施が決定したものについては、支援する場合があります。



連絡先 内田公民館 担当：梅北
電話58-2494
FAX85-1071
E-mail uchida-k@city.matsumoto.lg.jp

うちだこうみんかん じしゅう
内田公民館で自習をしませんか？



小中学校の夏休みに合わせて、内田公民館フリースペース
開放時間を拡大します。

夏休みの宿題、受験勉強、読書タイム…「おうちだとちょ
っと集中できないな」、「暑いな」と思ったら、気分を変え
て冷房の効いた内田公民館に来てみてください！

いつから？ 7月27日（月）～8月22日（金） 土日祝日以外

※8月12日～14日、17日～19日は使用出来ません。

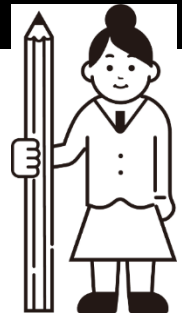
なんじから？ 午前9時～午後5時

※7日（金）はカレーが出るよ！！詳しくは別紙を見てね♪

だれが使えるの？ 小学生以上

どこ？ 内田公民館

何をしてもいいの？



※今回は昼食の持ち込みしてもいいよ☆

本を読んだり、宿題をしたり、お勉強をするために使ってください。



お部屋を使う時のおねがい



使う前に、事務室の職員に声をかけてね。お名前などの記入があるよ。



▲ 内田公民館のメールアドレス

【問合せ】

内田公民館

TEL 58-2494 FAX 85-1071

Email uchida-k@city.matsumoto.lg.jp