



## 回 覧 城東地区の皆さまへ

## 肺がんCT検診 受診者募集のお知らせ

肺がんCTは、早期の小さながんを見つけることができます。  
受診間隔は、3年に1回です。ぜひ肺がんCT検診を受けましょう！！

検診日 会場	令和8年7月31日(金)、12月12日(土) 北部保健センター
受付時間	午前9時～11時30分、午後1時～3時10分 ※申込み人数が少ない場合は、午前中のみ検診となります。
受診料	3,000円 (※診療報酬の改定に伴い、令和8年度から自己負担額を変更) ・無料クーポン券対象者(今年度60歳になる方:S41.4.2～S42.4.1生)の方は無料です。 ・ <u>検診時に</u> 、無料クーポン券(ハガキ)をお持ちください(対象の方には4月末に郵送済)。
検診内容	検診車にて、X線を用いてコンピューターで肺全体を5mm間隔で40～44枚撮影する検査です。 
申し込み方法	<p>・<b>Web予約</b>(支所・出張所、保健センター会場の予約のみ) <a href="https://www.aitel-reservation.jp/matsumotocity-nagano/">https://www.aitel-reservation.jp/matsumotocity-nagano/</a> ※予約サイトの操作方法については、松本市ホームページに掲載しています。</p> <p> スマートフォンで二次元コードを読み込む。またはスマートフォン・パソコンのブラウザに上記のURLを入力し、予約サイトにアクセス。表示されたサイトで予約を行ってください。</p> <p>・<b>電話予約</b> 北部保健センター(Tel38-7677)へ(平日9:00～17:00の間)電話にてお申し込みください。 ※その他、裏面の保健センター等でもお申し込みできます。 ※<u>すでに申込はがき等でお申し込みされた方は、お電話は不要です。</u></p> <p>24時間いつでも予約OK!</p>
対象者	<p>市内に住所のある <u>40歳以上(S62.4.1以前生まれ)</u>の方 受診間隔は、3年に1回です。</p> <p>※市の胸部レントゲンによる肺がん検診を受けた方、又は受診予定の方は受けられません。</p> <p>・心臓にペースメーカーのある方は、主治医と相談してください。 ・妊娠している方、又は現在妊娠している可能性のある方、胃および大腸バリウム検査を受けてから1週間経過していない方は、受診できません。 ・検診車の乗り降りがあるため、自分ひとりで立てない方や歩けない方は、受診できません。 ・令和6年度または令和7年度に、松本市の肺CT検診を受けられた方は受診できません(無料クーポン対象者、または、前年度の肺がんCT検診の結果で「次年度のCT検診」を受診するよう記載がある場合は受診できます)。</p>

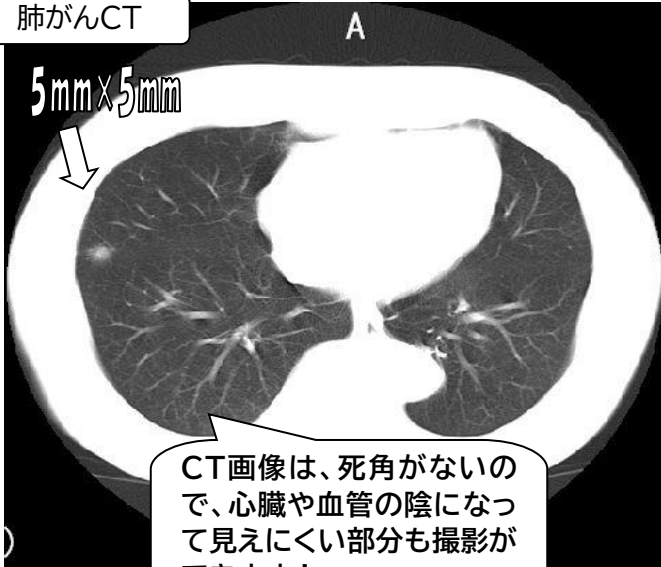
※個人情報については、情報漏洩や不正が生じないよう適正に取り扱います。

裏面あり

# 肺がんCTと胸部レントゲン

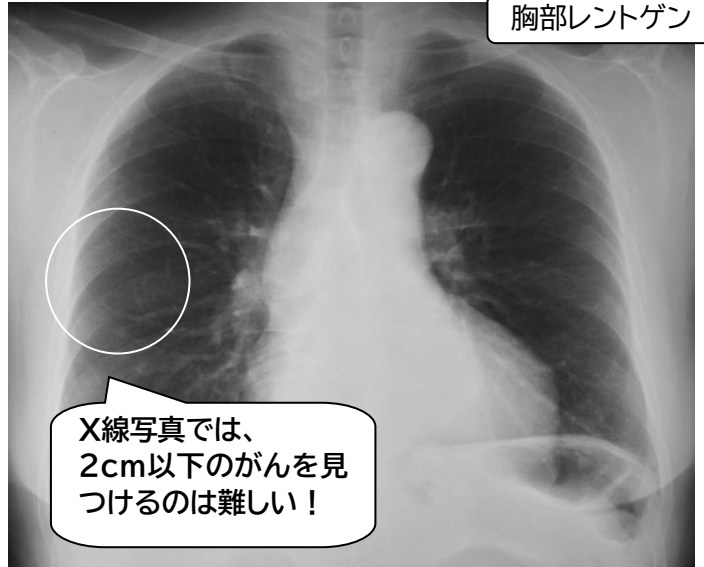
CTは、小さいがん(5mm以上)も発見できます！

肺がんCT



CT画像は、死角がないので、心臓や血管の陰になって見えにくい部分も撮影ができます！

胸部レントゲン



X線写真では、2cm以下のがんを見つけるのは難しい！

3年に1回は、肺がんCT検診を受けましょう



## <託児について>

「ファミリー・サポート事業」等を利用すると、検診中の託児を依頼することができます。

この事業は、年齢等により子育て支援クーポン(無料:上限あり)が利用できます。利用する際は、事前の登録と利用時の申請が必要です。詳しくは松本市ホームページをご覧ください。

【問合せ先】松本市ファミリー・サポートセンター事務局 TEL/34-3308 FAX/34-3309

受付時間/月～金曜日/8:30～17:00



無料クーポン券を紛失された方は再発行します。窓口へご連絡ください。

窓口	住所	電話
松本市保健所健康づくり課	丸の内3-7(東庁舎2階)	34-3217
南部保健センター	双葉4-8(なんぷくプラザ2階)	27-3455
北部保健センター	元町3-7-1(ふくふくらいず2階)	38-7677
中央保健センター	中央1-18-1(Mウイング南棟5階)	39-1119
西部保健センター	波田6908-1(波田保健福祉センター内)	92-8001