

ことばき公民館だより 7月号

寿公民館



・寿公民館の活動や、ちらし、講座内容をホームページで確認出来ます→

7/16

(木)

寿公民館玄関前
9:30(集合)
研修時間
9:40~16:00

人権啓発視察研修

定員上限10名
予約受付7/1~

行き先:日本聴導犬協会聴導犬訓練所 (上伊那郡宮田村7030-1)
【9:40】寿公民館発→【11:00-12:00】(見学)聴導犬訓練所→
【12:30~13:30】(昼食)駒ヶ根シルクミュージアム→
【14:00~14:30】(見学)かてんパパガーデン→
【16:00】寿公民館着
参加料:昼食代 1000円
主催:寿地区人権啓発推進協議会、寿地区町内公民館長会



22

(水)

連続講座
寿公民館
大会議室
13:30~15:00

セカンドライフ大学(第2講座)

大学生以外
10名程度

講師:芋川 武史 様 (八幡屋磯五郎商店 マネージャー)
講座内容:じぶん好みの七味唐辛子作ろう!
持ち物:筆記用具、飲み物
参加料:1000円 持ち帰りあり
主催:寿地区福祉ひろば、地区生活支援員、寿公民館



11

(土)

寿公民館
大会議室
13:00~17:00

健康マージャン講座

無料 定員10名

講師:百瀬 記行 様 (嶺上開花(りんしゃんかいほう)クラブ代表)
持ち物:飲み物
中学生以上、初心者歓迎の講座です。全くの初心者から、昔、楽しんだ人まで健康麻雀サークルのメンバーと一緒に覚えましょう。
主催:寿公民館
協力:健康麻雀サークル 嶺上開花

ポン



8

(水)

寿福祉ひろば
10:00~11:00



192サロン豊嶋先生と絵本の世界

無料
定員15名

講師:豊嶋 さおり 様 (絵本専門士)
持ち物:飲み物、タオル
絵本の読み聞かせや手遊びなど楽しい内容が盛りだくさん!
主催:子育て支援192サロン運営員会

192サロンHP



7/17、

24、31

(金)

連続講座
寿公民館玄関前
9:00~10:00

夏のウォーキング講座

無料 予約不要

場所:当日、寿公民館にお集まりください。(小雨決行)
持ち物:飲み物、タオル ※開催有無は公民館に確認ください。
服装:1時間ウォーキングできる服装
初心者歓迎の講座です。青空の下、寿地区内をお話ししながら歩きませんか?
主催:寿公民館



13

(月)



連続講座

寿公民館大会議室
14:00~16:00

古文書読解講座(第2回)

講師:青木 教司 様 (赤木 在住)

持ち物:筆記用具

内容:丸山 昌三郎の旅日記を読む(R7続き)

訂正 第3回以降の内容を「百瀬神社の1年間」とお知らせしましたが、「百瀬陣屋の1年間」となります。訂正してお詫び申し上げます。

主催:寿公民館

無料 定員10名
予約受付7/1~



16

(木)



寿公民館調理室
10:00~12:00

伝達料理講習会(第2回)

無料 定員15名
予約締切7/13迄

持ち物:エプロン、三角巾、マスク、筆記用具、持ち帰りタッパー
北信・東信の郷土料理「こねつけ」を寿地区で作ります。

具たくさん「かみなり汁」とデザートも..!?

主催:寿地区食生活改善推進協議会



8/3

(月)

寿公民館1階和室
9:30~11:00

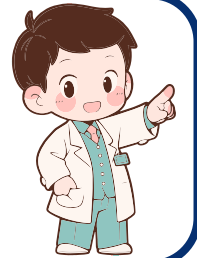
保健師 育児・健康相談

無料
予約不要

持ち物:母子手帳、バスタオル(育児)

健康手帳(健康相談)

主催:松本市健康づくり課



随時

平日 各30分
寿公民館

9:00~16:00

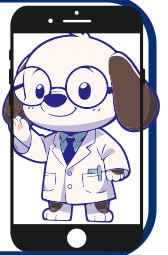
スマホ相談室

無料

持ち物:スマートフォン、解決したい相談ごと

公民館主事が、相談受付します。日程調整が必要なため、事前予約をお願いします。

主催:寿公民館



・そば打ち講座を8月から開催予定です。

申込

受付中

平日

8:30~17:00

寿公民館 松本市寿豊丘424番地

申込締切:各講座3日前の17時まで

メールでの申し込みは [こちら](#)→

電話:58-2038 FAX:85-1099

メール:kotobuki-k@city.matsumoto.lg.jp

メール



お知らせ① ことぶき音楽祭ボランティア募集



昨年好評だった寿地区開催のことぶき音楽祭を今年も10/3(土)に開催します!一緒に音楽祭を盛り上げてくれるボランティアを募集します。

ボランティア
申込締切
8/31(月)

ボランティアの申し込み、
内容詳細は [こちら](#) →

主催:ことぶきおでかけ市プロジェクト

申込フォーム



お知らせ②

寿公民館利用者一斉清掃
~令和8年度第1回~

寿公民館利用団体の方々で公民館の清掃を7月4日(土)行います。公民館を快く利用して頂くため、協力をお願いします。

7/4(土)
8:00~8:30



本紙でお知らせする行事について、記録や広報掲載のため写真等の撮影をします。支障がある場合は、行事の際にお申し出ください。

福祉ひろばだより 裏面参照