

“のーと松本”は



走る道や時刻が決まっていない

予約型のバスです。

1

### まずは予約

電話やスマホアプリやLINEで乗りたい場所と時間、降りたい場所を伝えます。



2

### バスが来る

予約した場所と時間にバスが来ます。

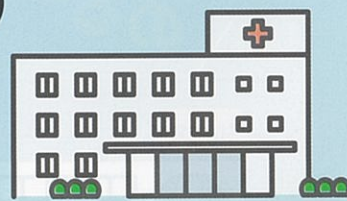
※時間は前後します。  
※予約番号を伝えて乗車。  
(ご登録の電話番号の下4桁)



3

### 降りる

予約した目的地に着きます。



運賃は乗車時に支払います。おつりのないように用意してください。  
バスは、いろいろな人の希望に合わせて、最適な道順をAIが考えて走っています。そのため、乗車時にすでに人が乗っていたり、目的地に着くまでの間に人が乗り降りしたり、その時々で走る道も変わります。

## “のーと松本”寿エリアの運行概要

運行範囲	寿エリア
運行時間	平日：午前9時～午後5時 (土日祝日・年末年始は運休)
定員	8名/台 (2台の車両がエリア内を運行します)
配車方法	電話・専用アプリ・松本市公式LINEで 利用予約が可能。 (ご乗車日4日前から乗車直前まで予約可能です)

### 運賃

大人	300円
中学生・高校生	200円
小学生・障がい者	100円
未就学児	無料

- おつりのないように用意してください。
- クレジットカード決済は専用アプリによる事前登録をお願いします。
- 乗車時に中学生・高校生は学生証等、障がい者の方は障がい者手帳をご提示ください。

具体例

ご利用は様々 (例えば) 病院へ行って診察を受けて帰ってくる

#### ① 予約する

電話またはアプリで乗りたい日の4日前から予約できます。この時、乗り場と時間が決まります。



#### ② バスが来る

予約した時間と場所にバスが来ます。



#### ③ 病院に着く

到着までにかかる時間は変わります。予約の際には余裕を持ちましょう。



#### 受診

病院で診察を受けます

#### ⑥ 自宅近くの降り場に到着

自宅近くのバスの降り場を確認しておきましょう。



#### ⑤ バスが来る

指定された時間までに、バスが来る場所へ移動します。

※病院のどこにバスが来るか確認しておきましょう。



#### ④ バスを呼ぶ(予約する)

診察が終わる時間が事前にわからない場合は、診察が終わってから電話またはアプリ等でバスを呼びます。



## 乗降ポイントについて

のーと松本では、バス停ではなく乗降ポイントと呼びます。

乗降ポイントは約150ヶ所(寿エリア)

どこから乗りましょう

どこへ行きましょう

利用したい乗降ポイントの名前を確認



※駅やまつもと医療センター、スーパーなど寿エリア以外でも利便性を考えて乗降ポイントが設置されています。ぜひ、確認してみてください。

自宅の周りや行き先の乗降ポイントを確認しよう



見ておくと安心？  
分かりやすい動画で乗り方案内

YouTube

検索 のーと松本



## 事前予約がおすすめ!

のーと松本は乗車希望日の4日前から事前予約ができます!

当日予約は希望通りの予約が取れないことがありますので予定が決まりましたら、お早めにご予約ください。

アプリの場合は「今すぐ予約」右の①マークを押ししてください



※乗降ポイントの詳細は各エリアページの地図や写真でご確認ください



サインタワー 路面貼付けシート 縦看板

## 「乗降ポイント」はこれが目印!!

※一部フェンス等に標版を設置している「乗降ポイント」があります

← 至松本方面

→ 至塩尻方面

### 主な行先の乗降ポイント

行きたい場所(乗降ポイント)	アプリでの番号
1 ★ 村井駅	交通-1
2 ★ 平田駅	交通-2
3 ★ ラ・ムー並柳店	店舗-1
4 ★ ユニクロ南松本店	店舗-2
5 ★ ツルヤ平田店	店舗-3

6 デリシア寿豊丘店	店舗-4
7 マツモトキヨシ寿店	店舗-5
8 ★ ニトリ松本店	店舗-6
9 DCM松本寿店	店舗-7
10 ★ バロー南松本店	店舗-8
11 アルプス市場	店舗-9
12 デリシア寿店	店舗-10

13 ★ イオンタウン松本村井	店舗-11
14 としや薬局松本寿店	店舗-12
15 ファーマーズガーデンうちだ	店舗-13
16 松岡病院	医療-1
17 ケアハウスなごみ松本	医療-2
18 平林内科クリニック	医療-4
19 前澤医院	医療-5

20 倉田病院	医療-6
21 くさま内科クリニック	医療-7
22 窪田外科胃腸科医院	医療-8
23 かみむらクリニック	医療-9
24 川原医院	医療-10
25 若林整形外科クリニック	医療-11
26 小口内科クリニック	医療-12

27 ★ まつもと医療センター	医療-13
28 寿出張所・寿公民館	公共-1
29 寿台公民館・寿台図書館	公共-2
30 寿台地区福祉ひろば	公共-3
31 松原地区公民館	公共-4
32 ★ 田川高校	公共-5
33 JA松本ハイランド中山寿支所	金融-1

35 ★ 松本信用金庫 村井支店(南側)	金融-3
36 片丘郵便局(東側)	金融-4
37 片丘郵便局(西側)	金融-5
38 エプソン松本南	企業-1

★から★への移動は出来ません。(★印は寿エリア外の乗降ポイントです。)

● 駅 ● 医院・病院 ● 銀行・郵便局 ● お店 ● 公民館など ● 企業 ● 上記以外の各地区の乗降ポイント (詳細は各地区のページをご覧ください)

※ ★から★への移動はできません ※乗降ポイントは変更となる場合があります。

## この表の見かた



## 交通機関(駅)

- 交通-1 ★ 村井駅
- 交通-2 ★ 平田駅



## 金融機関(銀行・郵便局)

- 金融-1 JA松本ハイランド中山寿支所
- 金融-3 ★ 松本信用金庫 村井支店(南側)
- 金融-4 片丘郵便局(東側)
- 金融-5 片丘郵便局(西側)



## 公共施設(公民館など)

- 公共-1 寿出張所・寿公民館
- 公共-2 寿台公民館・寿台図書館
- 公共-3 寿台地区福祉ひろば
- 公共-4 松原地区公民館
- 公共-5 ★ 田川高校



## 乗降ポイントの種類

乗降ポイントは右記のような様々なタイプがあります。  
「フェンス等設置看板」型はフェンス以外にも柵やゴミステーションなどに設置されている場合があります



## 商業施設(お店など)

- 店舗-1 ★ ラ・ムー並柳店
- 店舗-2 ★ ユニクロ南松本店
- 店舗-3 ★ ツルヤ平田店
- 店舗-4 デリシア寿豊丘店
- 店舗-5 マツモトキヨシ寿店
- 店舗-6 ★ ニトリ松本店
- 店舗-7 DCM松本寿店
- 店舗-8 ★ バロー南松本店
- 店舗-9 アルプス市場
- 店舗-10 デリシア寿店
- 店舗-11 ★ イオンタウン松本村井
- 店舗-12 とをしや薬局松本寿店
- 店舗-13 ファーマーズガーデンうちだ



## 医療機関等 (医院・病院)

- 医療-1 松岡病院
- 医療-2 ケアハウスなごみ松本
- 医療-4 平林内科クリニック
- 医療-5 前澤医院
- 医療-6 倉田病院
- 医療-7 くさま内科クリニック
- 医療-8 窪田外科胃腸科医院
- 医療-9 かみむらクリニック
- 医療-10 川原医院
- 医療-11 若林整形外科クリニック
- 医療-12 小口内科クリニック
- 医療-13 ★ まつもと医療センター



- 企業**
- 企業-1 エプソン松本南
  - エプソン松本南 企業-1  
サインタワー 施設内での乗降、建物東側入口前



## 乗降ポイントの種類



## 各地区: [赤木町会乗降ポイント]のご案内

※各地区の地図は上が北で下が南です。 ●は他地区の乗降ポイントです ※乗降ポイントは変更となる場合があります。

