

# 鎌田地区公民館 公民館だより

2026年6月1日

発行：松本市鎌田地区公民館  
住所：松本市両島5-50  
電話：26-0206 FAX：27-2957  
kamada-k@city.matsumoto.lg.jp



東アジア文化都市2026松本関連事業

## 韓国料理講座



東アジア文化都市  
2026 松本  
Culture City of East Asia  
2026 MATSUMOTO

こんにちは

안녕하세요

東アジア文化都市2026松本の開催にあわせ、鎌田地区でも関連する講座の開催を予定しています。初回は韓国料理です！一緒に楽しみましょう。

### 7月16日(木) 午前10時～12時

- ◆ 講師：<sup>キム ジョンオク</sup>金 正玉先生（松本市多文化共生キーパーソン）
- ◆ 会場：鎌田地区公民館 料理実習室
- ◆ 定員：16名（先着順）
- ◆ 参加費：500円（材料費）
- ◆ 持ち物：エプロン、三角巾、マスク
- ◆ 申込：6月22日(月) 午前9時から鎌田地区公民館へ参加費を添えてお申し込みください



## ご案内 鎌田地区地域づくりセンターでできること

### ご用意しています！

- 各種イベントのチラシ
- ごみ収集カレンダー
- ハザードマップ
- 広報まつもと
- その他機関紙 ほか

### 回収しています！

- ペットボトルのふた
- 資源物（紙類）の回収
- 育児用品回収
- 廃食用油
- フードドライブ

### できます！

- 福祉入浴券発行

### できません…※

- × 戸籍・住民異動等届出
- × 証明書交付
- × マイナンバーカード関連
- × 100円バス券の受け取り ほか

※ 市民課業務、支所・出張所業務ができません。ご不便をおかけします。

## 松本市生活応援クーポン

利用期限せまる！！

ご利用は6月30日までです  
(紙クーポンの申請は6月12日まで)

# 学習会 上高地の自然を学ぼう

上高地の野鳥と野生動物について、地域の方から学びます。



6月30日 (火) 午後1時から3時 (予定)

- ◆ 講師：丸山 隆さん (信州野鳥の会顧問・南原町町会)  
村上 さよ子さん (自然観察指導員・五月町町会)
- ◆ 会場：鎌田地区公民館 大会議室
- ◆ 申込：鎌田地区公民館窓口または電話 (26-0206) にて
- ◆ その他：7月21日の上高地自然観察学習会への参加を希望する方が、20名を上回る場合は、学習会終了後、くじ引きをします。

学習会だけの参加も  
大歓迎です!!

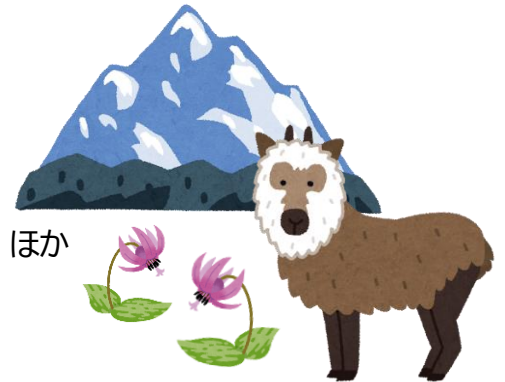
主催：鎌田地区公民館 文化委員会



## 緑眩しい 上高地自然観察学習会

7月21日 (火) 午前8時~(集合午前7時50分)

- ◆ ガイド：丸山 隆さん (信州野鳥の会顧問・南原町町会)  
村上 さよ子さん (自然観察指導員・五月町町会)
- ◆ 定員：20名
- ◆ 参加費：500円
- ◆ 持ち物：昼食、飲み物、帽子、タオル、山歩きができる靴、動きやすい服装、雨具 (カッパ)、小銭 (トイレ用) ほか
- ◆ 雨天時：少雨決行ですが、行程を変更する場合があります



<行程 (予定) >

8:00 鎌田地区公民館発  
10:00 上高地観光センター前バスターミナル着  
10:10 明神池をめざして散策開始 (往復約7km)  
14:30 バスターミナル集合  
14:40 バスターミナル発  
16:10 鎌田地区公民館着

★どちらかのコースにご参加いただきます

- ① 野鳥グループ  
丸山さんのガイドで野鳥を観察
- ② 自然観察グループ  
村上さんのガイドで草花などを観察

重要!

次の3点を満たす方がご参加いただけます。

- ① 6月30日、学習会「上高地の自然を学ぼう」にご参加いただいた方  
なお、希望者が定員を上回る場合、学習会終了後、くじ引きにて参加者を決定します。
- ② 鎌田地区にお住まいの方
- ③ 山岳地で長時間の団体行動を維持するため、団体の歩行速度にあわせられる方

主催：鎌田地区公民館 文化委員会